

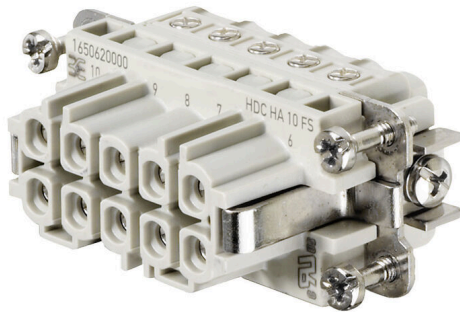
HDC HA 10 FS**Weidmüller Interface GmbH & Co. KG**

Klingenbergstraße 26

D-32758 Detmold

Germany

www.weidmueller.com



La serie HA, piccola e sottile, viene utilizzata in particolare quando si ha a disposizione poco spazio.

Il livello del collegamento cavo è realizzato come contatto a vite. Tutti gli elementi di collegamento a vite sono dotati di protezione per i fili (tranne la dimensione 1).

Numero di poli: 10

Corrente di dimensionamento: 16 A

Tensione di dimensionamento: 250 V

Tensione di dimensionamento secondo UL/CSA: 600 V

AC/DC

Dati generali per l'ordinazione

| | |
|-------------|---|
| Versione | HDC - Connettore, Femmina, 250 V, 16 A, Numero di poli: 10, Collegamento a vite, Dimensioni di installazione: 2 |
| N. d'ordine | 1650620000 |
| Tipo | HDC HA 10 FS |
| GTIN (EAN) | 4008190299293 |
| CPZ | 1 Pieza |

Dati tecnici

Omologazioni

Omologazioni



ROHS Conforme

Dimensioni e pesi

| | | | |
|---------------------|---------|----------------------|-------------|
| Profondità | 56.6 mm | Profondità (pollici) | 2.2283 inch |
| Posizione verticale | 31.1 mm | Altezza (pollici) | 1.2244 inch |
| Larghezza | 23 mm | Larghezza (pollici) | 0.9055 inch |
| Peso netto | 44 g | | |

Temperature

Valori limite di temperatura -40 °C ... 125 °C

Conformità ambientale del prodotto

| | | |
|--------------------------------------|--|--------------------------------|
| Stato conformità RoHS | Conforme con esenzione | |
| Esenzione RoHS (se applicabile/nota) | 6c | |
| REACH SVHC | Lead 7439-92-1, Potassium perfluorobutane sulfonate 29420-49-3 | |
| SCIP | b67daa31-7dca-434d-8290-da7fb52f83a2 | |
| Resistenza chimica | Sostanza | Acetone |
| | Resistenza chimica | Resistente |
| | Sostanza | Ammoniaca, diluita |
| | Resistenza chimica | Resistente in certe condizioni |
| | Sostanza | Benzina |
| | Resistenza chimica | Resistente |
| | Sostanza | Benzene |
| | Resistenza chimica | Resistente |
| | Sostanza | Olio diesel |
| | Resistenza chimica | Resistente in certe condizioni |
| | Sostanza | Acido acetico, concentrato |
| | Resistenza chimica | Resistente |
| | Sostanza | Idrossido di potassio |
| | Resistenza chimica | Resistente in certe condizioni |
| | Sostanza | Metanolo |
| | Resistenza chimica | Resistente in certe condizioni |
| | Sostanza | Olio motore |
| | Resistenza chimica | Resistente in certe condizioni |
| Sostanza | Soda caustica, diluita | |
| Resistenza chimica | Resistente | |
| Sostanza | Idroclorofluorocarburi | |
| Resistenza chimica | Resistente in certe condizioni | |
| Sostanza | Uso esterno | |
| Resistenza chimica | Resistente in certe condizioni | |

Dati generali

| | |
|-----------------------------|---------------------|
| Numero di poli | 10 |
| cicli d'innesto Ag | ≥ 500 |
| cicli d'innesto Au | ≥ 500 |
| Tipo di collegamento | Collegamento a vite |
| Dimensioni di installazione | 2 |

HDC HA 10 FS

Weidmüller Interface GmbH & Co. KG

Klingenbergstraße 26

D-32758 Detmold

Germany

www.weidmueller.com

Dati tecnici

| | | |
|--|--|--------|
| Classe d'infiammabilità UL 94 | V-0 | |
| Resistenza di passaggio | ≤2 mΩ | |
| Colori | beige | |
| Resistenza d'isolamento | 1010 Ω | |
| Materiale isolante | PC rinforzato in fibra di vetro (UL listed e qualificato per il settore ferroviario) | |
| Gruppo materiali isolanti | IIIa | |
| Sezione di collegamento cavo | 2.5 mm ² | |
| Coppia di serraggio max. collegamento PE | 1.5 Nm | |
| Superficie | argento passivato | |
| Coppia di serraggio max. contatto principale | 0.55 Nm | |
| Tipo | Femmina | |
| Grado di lordura | 3 | |
| Coppia di serraggio, min. collegamento PE | 1.2 Nm | |
| Materiale di base | Lega di rame | |
| Coppia di serraggio min. contatto principale | 0.5 Nm | |
| Serie | HA | |
| Tensione di dimensionamento (DIN EN 61984) | 250 V | |
| Tensione di dimensionamento secondo UL/CSA | 600 V AC/DC | |
| Tensione impulsiva di dimensionamento (DIN EN 61984) | 4 kV | |
| Corrente di dimensionamento (DIN EN 61984) | 16 A | |
| Corrente nominale (UR) | Sezione di collegamento del conduttore AWG | AWG 12 |
| | Corrente nominale | 20 A |
| | Sezione di collegamento del conduttore AWG | AWG 14 |
| | Corrente nominale | 15 A |
| | Sezione di collegamento del conduttore AWG | AWG 16 |
| | Corrente nominale | 10 A |
| | Sezione di collegamento del conduttore AWG | AWG 18 |
| | Corrente nominale | 7 A |
| Corrente nominale (cUR) | Sezione di collegamento del conduttore AWG | AWG 12 |
| | Corrente nominale | 18.7 A |
| | Sezione di collegamento del conduttore AWG | AWG 14 |
| | Corrente nominale | 14.5 A |
| | Sezione di collegamento del conduttore AWG | AWG 16 |
| | Corrente nominale | 10.5 A |
| | Sezione di collegamento del conduttore AWG | AWG 18 |
| | Corrente nominale | 10 A |
| | Sezione di collegamento del conduttore AWG | AWG 20 |
| | Corrente nominale | 7.5 A |
| | Esente da alogeni | true |
| | Bassa fumosità sec. EN 45545-2 | Sì |
| BG | 2 | |
| Numero di contatti di segnalazione | 0 | |
| Numero di contatti di potenza | 10 | |

Dimensioni

| | | | |
|-----------------|---------|--------------------|---------|
| Larghezza | 23 mm | Lunghezza, zoccolo | 56.6 mm |
| Altezza Femmina | 31.1 mm | | |

HDC HA 10 FS

Weidmüller Interface GmbH & Co. KG

Klingenbergstraße 26

D-32758 Detmold

Germany

www.weidmueller.com

Dati tecnici

Dati del collegamento PE

| | | | |
|--|---------------------|--|--------------|
| Tipo di collegamento PE | Collegamento a vite | Dimensione lama (a taglio) (collegamento PE) | SD 0,8 x 4,0 |
| Lunghezza di spellatura, collegamento PE | 10 mm | Coppia di serraggio max. collegamento PE | 1.5 Nm |
| Coppia di serraggio, min. collegamento PE | 1.2 Nm | Vite di fissaggio | M 4 |
| Sezione di dimensionamento | 2.5 mm ² | Sezione di collegamento cavo AWG (PE), AWG 20 min. | |
| Sezione di collegamento cavo AWG (PE), AWG 14 max. | | | |

Esecuzione

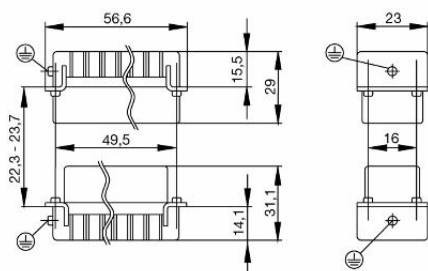
| | | | |
|--|---------------------|--|---------------------|
| Dimensione lama (a taglio) (collegamento a vite) | SD 0,6 x 3,5 | Sezione di collegamento cavo AWG, max. | AWG 14 |
| Lunghezza di spellatura, collegamento di dimensionamento | 9 mm | Tipo di collegamento | Collegamento a vite |
| Dimensioni di installazione | 2 | Resistenza di passaggio | ≤2 mΩ |
| Vite di serraggio | M 3 | Dimensione lama | Gr. PH0 |
| Sezione di collegamento cavo AWG, min. | AWG 20 | Sezione di collegamento cavo, rigido, max. | 2.5 mm ² |
| Sezione di collegamento cavo, rigido, min. | 0.5 mm ² | Sezione di collegamento cavo, flessibile con terminali DIN 46228/4, max. | 2.5 mm ² |
| Sezione di collegamento cavo, flessibile con terminali DIN 46228/4, min. | 0.5 mm ² | Sezione di collegamento cavo, flessibile, max. | 2.5 mm ² |
| Sezione di collegamento cavo, flessibile, min. | 0.5 mm ² | Sezione di collegamento cavo, max. | 2.5 mm ² |
| Sezione di collegamento cavo, min. | 0.5 mm ² | Superficie | argento passivato |
| Coppia di serraggio max. contatto principale | 0.55 Nm | Materiale di base | Lega di rame |
| Coppia di serraggio min. contatto principale | 0.5 Nm | BG | 2 |

Classificazioni

| | | | |
|-------------|-------------|-------------|-------------|
| ETIM 8.0 | EC000438 | ETIM 9.0 | EC000438 |
| ETIM 10.0 | EC000438 | ECLASS 14.0 | 27-44-02-05 |
| ECLASS 15.0 | 27-44-02-05 | | |

Disegni

Disegno



Accessori

Cacciavite a lama



Cacciaviti SDI a croce, isolati VDE, SDI DIN 7437, ISO 2380/2, innesto femmina secondo DIN 5264, ISO 2380/1, impugnatura SoftFinish

Dati generali per l'ordinazione

| | | | |
|-------------|----------------------------|------------------------|--|
| Tipo | SDIS 0.6X3.5X100 | Versione | |
| N. d'ordine | 9008390000 | Cacciavite, Cacciavite | |
| GTIN (EAN) | 4032248056354 | | |
| CPZ | 1 ST | | |
| Tipo | SDS 0.6X3.5X100 | Versione | |
| N. d'ordine | 9008330000 | Cacciavite, Cacciavite | |
| GTIN (EAN) | 4032248056286 | | |
| CPZ | 1 ST | | |
| Tipo | SDIS 0.8X4.0X100 | Versione | |
| N. d'ordine | 9008400000 | Cacciavite, Cacciavite | |
| GTIN (EAN) | 4032248056361 | | |
| CPZ | 1 ST | | |
| Tipo | SDS 0.8X4.0X100 | Versione | |
| N. d'ordine | 9008340000 | Cacciavite, Cacciavite | |
| GTIN (EAN) | 4032248056293 | | |
| CPZ | 1 ST | | |

Cacciavite a croce, tipo Phillips



Cacciaviti SDIK PH a croce tipo Phillips, isolati VDE, DIN 7438, ISO 8764/2-PH, innesto femmina secondo ISO 8764-PH, impugnatura SoftFinish

Dati generali per l'ordinazione

| | | | |
|-------------|----------------------------|------------------------|--|
| Tipo | SDIK PH0 | Versione | |
| N. d'ordine | 9008560000 | Cacciavite, Cacciavite | |
| GTIN (EAN) | 4032248056552 | | |
| CPZ | 1 ST | | |
| Tipo | SDK PH0 | Versione | |
| N. d'ordine | 9008470000 | Cacciavite, Cacciavite | |
| GTIN (EAN) | 4032248056460 | | |
| CPZ | 1 ST | | |

HDC HA 10 FS**Weidmüller Interface GmbH & Co. KG**
Klingenbergstraße 26
D-32758 Detmold
Germany

www.weidmueller.com

Accessori

| | | |
|-------------|----------------------------|------------------------|
| Tipo | SDIK PH1 | Versione |
| N. d'ordine | 9008570000 | Cacciavite, Cacciavite |
| GTIN (EAN) | 4032248056569 | |
| CPZ | 1 ST | |
| Tipo | SDK PH1 | Versione |
| N. d'ordine | 9008480000 | Cacciavite, Cacciavite |
| GTIN (EAN) | 4032248056477 | |
| CPZ | 1 ST | |

DSTV

I nostri inserti sono completati da numerosi accessori. Ciò comprende, tra le altre cose, le codifiche per inserti.

Dati generali per l'ordinazione

| | | |
|-------------|----------------------------|--|
| Tipo | DSTV COBU5 | Versione |
| N. d'ordine | 1471500000 | Connettori di potenza, Accessori, Elemento di codifica |
| GTIN (EAN) | 4008190178543 | |
| CPZ | 100 ST | |
| Tipo | DSTV COST4 | Versione |
| N. d'ordine | 1471300000 | Connettori di potenza, Accessori, Sistema di codifica |
| GTIN (EAN) | 4008190017354 | |
| CPZ | 100 ST | |