

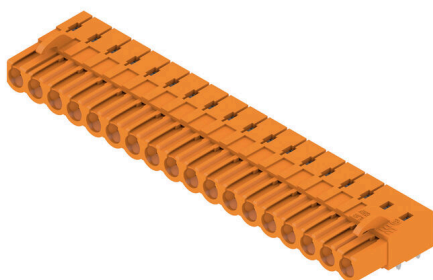
**BLL 5.08/18/90 3.2 SN OR BX****Weidmüller Interface GmbH & Co. KG**

Klingenbergstraße 26

D-32758 Detmold

Germany

www.weidmueller.com

**Illustrazione del prodotto**

Connettore femmina per montaggio su circuito stampato.  
La lunghezza dei codoli a saldare è ottimizzata per saldature ad onda.

**Dati generali per l'ordinazione**

|                    |  |
|--------------------|--|
| Versione           | Connettore per circuito stampato, Connettore femmina, chiuso lateralmente, Collegamento a saldare THT, 5.08 mm, Numero di poli: 18, 90°, Lunghezza spina a saldare (l): 3.2 mm, stagnato, arancione, Box |
| N. d'ordine        | <a href="#">1648470000</a>   |
| Tipo               | BLL 5.08/18/90 3.2 SN OR BX  |
| GTIN (EAN)         | 4008190292942  |
| CPZ                | 18 Pieza   |
| Parametri prodotto | IEC: 400 V / 23 A<br>UL: 300 V / 15 A  |
| Imballaggio        | Box  |

## BLL 5.08/18/90 3.2 SN OR BX

**Weidmüller Interface GmbH & Co. KG**  
 Klingenbergstraße 26  
 D-32758 Detmold  
 Germany

www.weidmueller.com

## Technical data

## Omologazioni

Omologazioni



|                       |                             |
|-----------------------|-----------------------------|
| ROHS                  | Conforme                    |
| UL File Number Search | <a href="#">Sito web UL</a> |
| N° certificato (UR)   | E60693                      |

## Dimensioni e pesi

|            |         |
|------------|---------|
| Peso netto | 18.83 g |
|------------|---------|

## Conformità ambientale del prodotto

|                       |                             |
|-----------------------|-----------------------------|
| Stato conformità RoHS | Conforme senza esenzione    |
| REACH SVHC            | No SVHC superiori a 0,1 wt% |

## Specifiche di sistema

|   |                                    |   |                                   |
|---|------------------------------------|---|-----------------------------------|
| Famiglia prodotti                                       | OMNIMATE Signal - Serie BL/SL 5.08 | Tipo di collegamento                              | Collegamento al circuito stampato |
| Montaggio su circuito stampato                          | Collegamento a saldare THT         | Passo in mm (P)                                   | 5.08 mm                           |
| Passo in pollici (P)                                    | 0.200 "                            | Angolo di uscita                                  | 90°                               |
| Numero di poli  | 18                                 | Numero di codoli a saldare per polo               | 2                                 |
| Lunghezza spina a saldare (l)                           | 3.2 mm                             | Tolleranza della lunghezza del codolo a saldare   | +0.1 / -0.3 mm                    |
| Dimensioni del codolo a saldare                         | 0,4 x 1,0 mm                       | Diametro foro di equipaggiamento (D)              | 1.3 mm                            |
| Tolleranza diametro di equipaggiamento + 0,1 mm (D)     |                                    | L1 in mm  | 86.36 mm                          |
| L1 in pollici   | 3.400 "                            | quantità di file                                  | 1                                 |
| Numero di serie di poli                                 | 1                                  | Protezione da contatto accidentale DIN VDE 57 106 | Sicurezza per il dorso della mano |
| Protezione da contatto accidentale secondo DIN VDE 0470 | IP 20 innestato                    | Grado di protezione                               | IP20                              |
| Resistenza di passaggio                                 | ≤5 mΩ                              | Codificabile                                      | Sì                                |
| Cicli di inserimento                                    | 25                                 | Forza di innesto/polo, max.                       | 5 N                               |
| Forza d'estrazione/polo, max.                           | 5 N                                |   |                                   |

## Dati del materiale

|   |                            |  |                            |
|---|----------------------------|--|----------------------------|
| Materiale isolante                            | PBT GF                     | Colori                                     | arancione                  |
| Tabella dei colori (simile)                   | RAL 2000                   | Gruppo materiali isolanti                  | IIIa                       |
| Comparative Tracking Index (CTI)              | ≥ 200                      | Resistenza d'isolamento                    | 108 Ω                      |
| Moisture Level (MSL)                          |                            | Classe d'infiammabilità UL 94              | V-0                        |
| Materiale dei contatti                        | Lega di rame               | Superficie dei contatti                    | stagnato                   |
| Struttura a strati del collegamento a saldare | 4...6 µm Sn hot-dip tinned | Struttura a strati del connettore maschio  | 4...6 µm Sn hot-dip tinned |
| Temperatura di magazzinaggio, min.            | -40 °C                     | Temperatura di magazzinaggio, max.         | 70 °C                      |
| Temperatura d'esercizio, min.                 | -50 °C                     | Temperatura d'esercizio, max.              | 100 °C                     |
| Campo della temperatura di montaggio, min.    | -25 °C                     | Campo della temperatura di montaggio, max. | 100 °C                     |

## BLL 5.08/18/90 3.2 SN OR BX

**Weidmüller Interface GmbH & Co. KG**  
 Klingenbergstraße 26  
 D-32758 Detmold  
 Germany

www.weidmueller.com

## Technical data

## Dati di dimensionamento secondo IEC

|  |                        |  |                   |
|--|------------------------|--|-------------------|
| Testato secondo lo standard  | IEC 60664-1, IEC 61984 | Corrente di dimensionamento, numero minimo di poli (Tu=20 °C)                  | 23 A              |
| Corrente di dimensionamento, numero massimo di poli (Tu=20 °C)                 | 16 A                   | Corrente di dimensionamento, numero minimo di poli (Tu=40 °C)                  | 20 A              |
| Corrente di dimensionamento, numero massimo di poli (Tu = 40°C)                | 14 A                   | Tensione di dimensionamento con classe di sovratensione/grado di lordura II/2  | 400 V             |
| Tensione di dimensionamento con classe di sovratensione/grado di lordura III/2 | 320 V                  | Tensione nominale con classe di sovratensione/grado di lordura III/3           | 250 V             |
| Tensione di dimensionamento con classe di sovratensione/grado di lordura II/2  | 4 V                    | Tensione di dimensionamento con classe di sovratensione/grado di lordura III/2 | 4 kV              |
| Sovratensione nominale con classe di sovratensione/grado di lordura III/3      | 4 kV                   | Portata transitoria  | 3 x 1 s mit 120 A |

## Dati di dimensionamento secondo CSA

|                                       |  |                                    |                |
|---------------------------------------|--|------------------------------------|----------------|
| Istituto (CSA)                        | CSA  | N° certificato (CSA)               | 200039-1121690 |
| Tensione nominale (Gruppo B / CSA)    | 300 V  | Tensione nominale (Gruppo D / CSA) | 300 V          |
| Corrente nominale (Gruppo B / CSA)    | 15 A   | Corrente nominale (Gruppo D / CSA) | 10 A           |
| Riferimento ai valori di omologazione | Le specifiche indicano i valori massimi, per i dettagli fare riferimento al certificato di conformità. |                                    |                |

## Dati di dimensionamento sec. UL 1059

|  |  |  |        |
|--|--|--|--------|
| Istituto (UR)                          | UR   | N° certificato (UR)                    | E60693 |
| Tensione nominale (Gruppo B / UL 1059) | 300 V  | Tensione nominale (Gruppo D / UL 1059) | 300 V  |
| Corrente nominale (Gruppo B / UL 1059) | 15 A   | Corrente nominale (Gruppo D / UL 1059) | 10 A   |
| Riferimento ai valori di omologazione  | Le specifiche indicano i valori massimi, per i dettagli fare riferimento al certificato di conformità. |  |        |

## Imballaggio

|               |           |               |           |
|---------------|-----------|---------------|-----------|
| Imballaggio   | Box       | Lunghezza VPE | 349.00 mm |
| Larghezza VPE | 137.00 mm | Altezza VPE   | 31.00 mm  |

## Nota importante

|                |  |  |  |
|----------------|--|--|--|
| Conformità IPC | Conformità: i prodotti sono sviluppati, prodotti e forniti secondo standard e normative internazionali riconosciuti, sono conformi alle caratteristiche indicate nel foglio dati e soddisfano le caratteristiche decorative in accordo con IPC-A-610 "Classe 2". Ulteriori richieste relative al prodotto potranno essere valutate su richiesta.   |  |  |
| Note           | <ul style="list-style-type: none"> <li>• Additional variants on request</li> <li>• Gold-plated contact surfaces on request</li> <li>• Rated current related to rated cross-section &amp; min. No. of poles.</li> <li>• P on drawing = pitch</li> <li>• Rated data refer only to the component itself. Clearance and creepage distances to other components are to be designed in accordance with the relevant application standards.</li> <li>• In accordance with IEC 61984, OMNIMATE-connectors are connectors without breaking capacity (COC). During designated use, connectors are not allowed to be engaged or disengaged when live or under load</li> <li>• Long term storage of the product with average temperature of 50 °C and maximum humidity 70%, 36 months</li> </ul> |  |  |

## BLL 5.08/18/90 3.2 SN OR BX

**Weidmüller Interface GmbH & Co. KG**

Klingenbergstraße 26

D-32758 Detmold

Germany

[www.weidmueller.com](http://www.weidmueller.com)

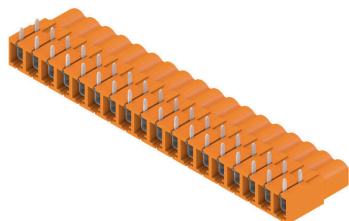
## Technical data

### Classificazioni

|             |             |             |             |
|-------------|-------------|-------------|-------------|
| ETIM 8.0    | EC002637    | ETIM 9.0    | EC002637    |
| ETIM 10.0   | EC002637    | ECLASS 14.0 | 27-46-02-01 |
| ECLASS 15.0 | 27-46-02-01 |             |             |

## Drawings

### Illustrazione del prodotto



### Dimensional drawing



### Esempio d'uso



**Accessories****Elementi di codifica**

Collegare solo ciò che deve essere collegato: il collegamento giusto nel punto giusto.

Gli elementi di codifica e i dispositivi di bloccaggio assegnano chiaramente gli elementi di collegamento durante il processo di fabbricazione e il funzionamento.

Gli elementi di codifica e i dispositivi di bloccaggio vengono inseriti prima dell'assemblaggio o durante la fase di assemblaggio cavi. L'alternativa Weidmüller: configurare online con l'ausilio del configuratore di varianti per precodificare il materiale prima della consegna.

Un equipaggiamento errato sul circuito stampato, nonché un errato inserimento di elementi di collegamento ora sono esclusi.

Il vantaggio: nessuna ricerca degli errori durante la produzione e nessun errore durante l'uso da parte dell'utilizzatore.

**Dati generali per l'ordinazione**

|             |                            |  |
|-------------|----------------------------|--|
| Tipo        | BLZ/SL KO BK BX            | Versione   |
| N. d'ordine | <a href="#">1545710000</a> | Connettore per circuito stampato, Accessori, Elemento di codifica, |
| GTIN (EAN)  | 4008190087142              | nero, Numero di poli: 1  |
| CPZ         | 50 ST                      |  |
| Tipo        | BLZ/SL KO OR BX            | Versione   |
| N. d'ordine | <a href="#">1573010000</a> | Connettore per circuito stampato, Accessori, Elemento di codifica, |
| GTIN (EAN)  | 4008190048396              | arancione, Numero di poli: 1                                       |
| CPZ         | 100 ST                     |  |

## BLL 5.08/18/90 3.2 SN OR BX

Weidmüller Interface GmbH &amp; Co. KG

Klingenbergstraße 26

D-32758 Detmold

Germany

www.weidmueller.com

## Counterpart

## SL 5.08/135



Connettori maschio con direzione d#92uscita a 135°. La lunghezza dei codoli a saldare è ottimizzata per saldature ad onda. I connettori presentano uno spazio per la siglatura e possono essere codificati.

## Dati generali per l'ordinazione

| Tipo        | SL 5.08/18/135 3.2SN OR... | Versione  |
|-------------|----------------------------|---|
| N. d'ordine | <a href="#">1603220000</a> | Connettore per circuito stampato, Connettore maschio, aperto              |
| GTIN (EAN)  | 4008190177263              | lateralmente, Collegamento a saldare THT, 5.08 mm, Numero di poli:        |
| CPZ         | 20 ST                      | 18, 135°, Lunghezza spina a saldare (l): 3.2 mm, stagnato, arancione, Box |

## SL 5.08/135B

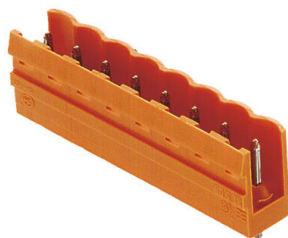


Connettori maschio con direzione d#92uscita a 135°. La lunghezza dei codoli a saldare è ottimizzata per saldature ad onda. I connettori presentano uno spazio per la siglatura e possono essere codificati.

## Dati generali per l'ordinazione

| Tipo        | SL 5.08/18/135B 3.2SN O... | Versione  |
|-------------|----------------------------|---|
| N. d'ordine | <a href="#">1605690000</a> | Connettore per circuito stampato, Connettore maschio, Coda di                                 |
| GTIN (EAN)  | 4008190122683              | rondine per blocchetti di fissaggio, Collegamento a saldare THT, 5.08                         |
| CPZ         | 20 ST                      | mm, Numero di poli: 18, 135°, Lunghezza spina a saldare (l): 3.2 mm, stagnato, arancione, Box |

## SL 5.08/180



Connettori maschio con direzione d#92uscita diritta a 180°. La lunghezza dei codoli a saldare è ottimizzata per saldature ad onda. I connettori presentano uno spazio per la siglatura e possono essere codificati.

**BLL 5.08/18/90 3.2 SN OR BX**

**Weidmüller Interface GmbH & Co. KG**  
 Klingenbergstraße 26  
 D-32758 Detmold  
 Germany

www.weidmueller.com

**Counterpart****Dati generali per l'ordinazione**

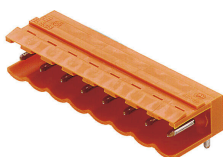
|             |                            |   |
|-------------|----------------------------|---|
| Tipo        | SL 5.08/18/180 3.2SN OR... | Versione  |
| N. d'ordine | <a href="#">1518860000</a> | Connettore per circuito stampato, Connettore maschio, aperto              |
| GTIN (EAN)  | 4008190111137              | lateralmente, Collegamento a saldare THT, 5.08 mm, Numero di poli:        |
| CPZ         | 20 ST                      | 18, 180°, Lunghezza spina a saldare (l): 3.2 mm, stagnato, arancione, Box |

**SL 5.08/180B**

Connettori maschio con direzione d#92uscita diritta a 180°. La lunghezza dei codoli a saldare è ottimizzata per saldature ad onda. I connettori presentano uno spazio per la siglatura e possono essere codificati.

**Dati generali per l'ordinazione**

|             |                            |   |
|-------------|----------------------------|---|
| Tipo        | SL 5.08/18/180B 3.2SN O... | Versione  |
| N. d'ordine | <a href="#">1521160000</a> | Connettore per circuito stampato, Connettore maschio, Coda di                                 |
| GTIN (EAN)  | 4008190146696              | rondine per blocchetti di fissaggio, Collegamento a saldare THT, 5.08                         |
| CPZ         | 20 ST                      | mm, Numero di poli: 18, 180°, Lunghezza spina a saldare (l): 3.2 mm, stagnato, arancione, Box |

**SL 5.08/90**

Connettori maschio con direzione d#92uscita a 90°. La lunghezza dei codoli a saldare è ottimizzata per saldature ad onda. I connettori presentano uno spazio per la siglatura e possono essere codificati.

**Dati generali per l'ordinazione**

|             |                            |  |
|-------------|----------------------------|--|
| Tipo        | SL 5.08/18/90 3.2SN OR ... | Versione   |
| N. d'ordine | <a href="#">1509660000</a> | Connettore per circuito stampato, Connettore maschio, aperto             |
| GTIN (EAN)  | 4008190188658              | lateralmente, Collegamento a saldare THT, 5.08 mm, Numero di poli:       |
| CPZ         | 20 ST                      | 18, 90°, Lunghezza spina a saldare (l): 3.2 mm, stagnato, arancione, Box |



## BLL 5.08/18/90 3.2 SN OR BX

Weidmüller Interface GmbH &amp; Co. KG

Klingenbergstraße 26

D-32758 Detmold

Germany

www.weidmueller.com

## Counterpart

## SL 5.08/90B

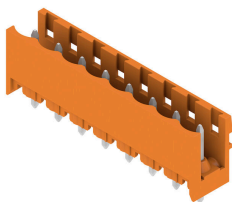


Connettori maschio con direzione d'uscita a 90°. La lunghezza dei codoli a saldare è ottimizzata per saldature ad onda. I connettori presentano uno spazio per la siglatura e possono essere codificati.

## Dati generali per l'ordinazione

| Tipo        | SL 5.08/18/90B 3.2SN OR... | Versione   |
|-------------|----------------------------|--|
| N. d'ordine | <a href="#">1511960000</a> | Connettore per circuito stampato, Connettore maschio, Coda di                                |
| GTIN (EAN)  | 4008190098155              | rotonde per blocchetti di fissaggio, Collegamento a saldare THT, 5.08                        |
| CPZ         | 20 ST                      | mm, Numero di poli: 18, 90°, Lunghezza spina a saldare (l): 3.2 mm, stagnato, arancione, Box |

## SL 5.08HC/180



Strisce di connettori maschio in plastica rinforzata con fibra di vetro con uscita per il conduttore dritta, ottimizzate per il processo di saldatura ad onda. La variante con flangia (F) può essere avvitata nel rispettivo contatore o nel circuito stampato. Grazie all'impiego della flangia a saldare (LF) non è necessario alcun ulteriore avvitamento al circuito stampato. In questo modo i punti di saldatura sono protetti contro le sollecitazioni meccaniche. Tutte le strisce di connettori maschio possono essere codificate manualmente oppure essere ordinate già precodificate. HC = High Current (a corrente forte).

## Dati generali per l'ordinazione

| Tipo        | SL 5.08HC/18/180 3.2SN ... | Versione  |
|-------------|----------------------------|---|
| N. d'ordine | <a href="#">1148450000</a> | Connettore per circuito stampato, Connettore maschio, aperto              |
| GTIN (EAN)  | 4032248935208              | lateralmente, Collegamento a saldare THT, 5.08 mm, Numero di poli:        |
| CPZ         | 20 ST                      | 18, 180°, Lunghezza spina a saldare (l): 3.2 mm, stagnato, nero, Box      |
| Tipo        | SL 5.08HC/18/180 3.2SN ... | Versione  |
| N. d'ordine | <a href="#">1146630000</a> | Connettore per circuito stampato, Connettore maschio, aperto              |
| GTIN (EAN)  | 4032248933037              | lateralmente, Collegamento a saldare THT, 5.08 mm, Numero di poli:        |
| CPZ         | 20 ST                      | 18, 180°, Lunghezza spina a saldare (l): 3.2 mm, stagnato, arancione, Box |

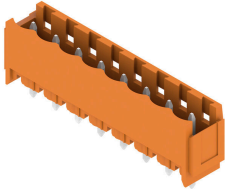
## BLL 5.08/18/90 3.2 SN OR BX

**Weidmüller Interface GmbH & Co. KG**  
 Klingenbergstraße 26  
 D-32758 Detmold  
 Germany

## Counterpart

www.weidmueller.com

## SL 5.08HC/180B

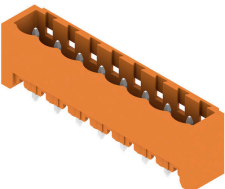


Strisce di connettori maschio in plastica rinforzata con fibra di vetro con uscita per il conduttore dritta, ottimizzate per il processo di saldatura ad onda. La variante con flangia (F) può essere avvitata nel rispettivo contatore o nel circuito stampato. Grazie all'impiego della flangia a saldare (LF) non è necessario alcun ulteriore avvitamento al circuito stampato. In questo modo i punti di saldatura sono protetti contro le sollecitazioni meccaniche. Tutte le strisce di connettori maschio possono essere codificate manualmente oppure essere ordinate già precodificate. HC = High Current (a corrente forte).

## Dati generali per l'ordinazione

|             |                            |   |
|-------------|----------------------------|---|
| Tipo        | SL 5.08HC/18/180B 3.2SN... | Versione  |
| N. d'ordine | <a href="#">1149930000</a> | Connettore per circuito stampato, Connettore maschio, Coda di                                 |
| GTIN (EAN)  | 4032248935468              | ronde per blocchetti di fissaggio, Collegamento a saldare THT, 5.08                           |
| CPZ         | 20 ST                      | mm, Numero di poli: 18, 180°, Lunghezza spina a saldare (l): 3.2 mm, stagnato, nero, Box      |
| Tipo        | SL 5.08HC/18/180B 3.2SN... | Versione  |
| N. d'ordine | <a href="#">1147830000</a> | Connettore per circuito stampato, Connettore maschio, Coda di                                 |
| GTIN (EAN)  | 4032248934584              | ronde per blocchetti di fissaggio, Collegamento a saldare THT, 5.08                           |
| CPZ         | 20 ST                      | mm, Numero di poli: 18, 180°, Lunghezza spina a saldare (l): 3.2 mm, stagnato, arancione, Box |

## SL 5.08HC/180G



Strisce di connettori maschio in plastica rinforzata con fibra di vetro con uscita per il conduttore dritta, ottimizzate per il processo di saldatura ad onda. La variante con flangia (F) può essere avvitata nel rispettivo contatore o nel circuito stampato. Grazie all'impiego della flangia a saldare (LF) non è necessario alcun ulteriore avvitamento al circuito stampato. In questo modo i punti di saldatura sono protetti contro le sollecitazioni meccaniche. Tutte le strisce di connettori maschio possono essere codificate manualmente oppure essere ordinate già precodificate. HC = High Current (a corrente forte).

## Dati generali per l'ordinazione

|             |                            |   |
|-------------|----------------------------|---|
| Tipo        | SL 5.08HC/18/180G 3.2SN... | Versione  |
| N. d'ordine | <a href="#">1149170000</a> | Connettore per circuito stampato, Connettore maschio, chiuso              |
| GTIN (EAN)  | 4032248935581              | lateralmente, Collegamento a saldare THT, 5.08 mm, Numero di poli:        |
| CPZ         | 20 ST                      | 18, 180°, Lunghezza spina a saldare (l): 3.2 mm, stagnato, nero, Box      |
| Tipo        | SL 5.08HC/18/180G 3.2SN... | Versione  |
| N. d'ordine | <a href="#">1147090000</a> | Connettore per circuito stampato, Connettore maschio, chiuso              |
| GTIN (EAN)  | 4032248934492              | lateralmente, Collegamento a saldare THT, 5.08 mm, Numero di poli:        |
| CPZ         | 20 ST                      | 18, 180°, Lunghezza spina a saldare (l): 3.2 mm, stagnato, arancione, Box |

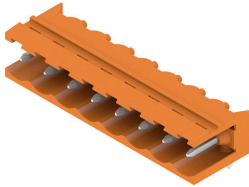
## BLL 5.08/18/90 3.2 SN OR BX

**Weidmüller Interface GmbH & Co. KG**  
 Klingenbergstraße 26  
 D-32758 Detmold  
 Germany

www.weidmueller.com

## Counterpart

## SL 5.08HC/90

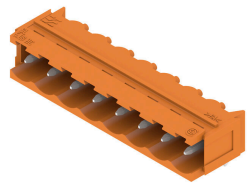


Connettori maschio in plastica rinforzata con fibra di vetro con uscita per il conduttore a 90°, ottimizzati per il processo di saldatura ad onda. La variante con flangia (F) può essere avvitata nel rispettivo contatore o nel circuito stampato. Grazie all'impiego della flangia a saldare (LF) non è necessario alcun ulteriore avvitamento al circuito stampato. In questo modo i punti di saldatura sono protetti contro le sollecitazioni meccaniche. Tutte le strisce di connettori maschio possono essere codificate manualmente oppure essere ordinate già precodificate. HC = High Current (a corrente forte).

## Dati generali per l'ordinazione

|             |                            |  |
|-------------|----------------------------|--|
| Tipo        | SL 5.08HC/18/90 3.2SN B... | Versione   |
| N. d'ordine | <a href="#">1155240000</a> | Connettore per circuito stampato, Connettore maschio, aperto             |
| GTIN (EAN)  | 4050118050653              | lateralmente, Collegamento a saldare THT, 5.08 mm, Numero di poli:       |
| CPZ         | 20 ST                      | 18, 90°, Lunghezza spina a saldare (l): 3.2 mm, stagnato, nero, Box      |
| Tipo        | SL 5.08HC/18/90 3.2SN O... | Versione   |
| N. d'ordine | <a href="#">1147080000</a> | Connettore per circuito stampato, Connettore maschio, aperto             |
| GTIN (EAN)  | 4050118051346              | lateralmente, Collegamento a saldare THT, 5.08 mm, Numero di poli:       |
| CPZ         | 20 ST                      | 18, 90°, Lunghezza spina a saldare (l): 3.2 mm, stagnato, arancione, Box |

## SL 5.08HC/90B



Connettori maschio in plastica rinforzata con fibra di vetro con uscita per il conduttore a 90°, ottimizzati per il processo di saldatura ad onda. La variante con flangia (F) può essere avvitata nel rispettivo contatore o nel circuito stampato. Grazie all'impiego della flangia a saldare (LF) non è necessario alcun ulteriore avvitamento al circuito stampato. In questo modo i punti di saldatura sono protetti contro le sollecitazioni meccaniche. Tutte le strisce di connettori maschio possono essere codificate manualmente oppure essere ordinate già precodificate. HC = High Current (a corrente forte).

## Dati generali per l'ordinazione

|             |                            |  |
|-------------|----------------------------|--|
| Tipo        | SL 5.08HC/18/90B 3.2SN ... | Versione   |
| N. d'ordine | <a href="#">1155750000</a> | Connettore per circuito stampato, Connettore maschio, Coda di                                |
| GTIN (EAN)  | 4050118049992              | ronde per blocchetti di fissaggio, Collegamento a saldare THT, 5.08                          |
| CPZ         | 20 ST                      | mm, Numero di poli: 18, 90°, Lunghezza spina a saldare (l): 3.2 mm, stagnato, nero, Box      |
| Tipo        | SL 5.08HC/18/90B 3.2SN ... | Versione   |
| N. d'ordine | <a href="#">1154940000</a> | Connettore per circuito stampato, Connettore maschio, Coda di                                |
| GTIN (EAN)  | 4050118050882              | ronde per blocchetti di fissaggio, Collegamento a saldare THT, 5.08                          |
| CPZ         | 20 ST                      | mm, Numero di poli: 18, 90°, Lunghezza spina a saldare (l): 3.2 mm, stagnato, arancione, Box |

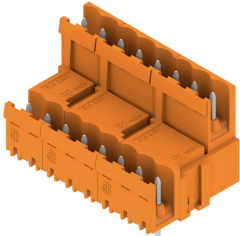
## BLL 5.08/18/90 3.2 SN OR BX

**Weidmüller Interface GmbH & Co. KG**  
 Klingenbergstraße 26  
 D-32758 Detmold  
 Germany

www.weidmueller.com

## Counterpart

## SLDV 5.08/180

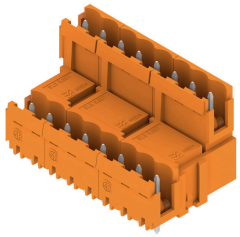


Strisce di connettori maschio con lunghezza codolo a saldare ottimizzata per saldature ad onda. I connettori maschio dispongono di spazio per la siglatura e sono codificabili. HC = High Current (a corrente forte).

## Dati generali per l'ordinazione

| Tipo        | SLD 5.08V/36/180 3.2SN ... | Versione  |
|-------------|----------------------------|---|
| N. d'ordine | <a href="#">1725810000</a> | Connettore per circuito stampato, Connettore maschio, aperto              |
| GTIN (EAN)  | 4032248062102              | lateralmente, Collegamento a saldare THT, 5.08 mm, Numero di poli:        |
| CPZ         | 10 ST                      | 36, 180°, Lunghezza spina a saldare (l): 3.2 mm, stagnato, arancione, Box |

## SLDV 5.08/180B

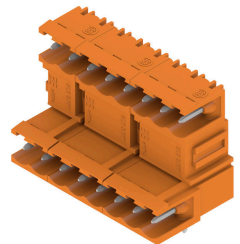


Strisce di connettori maschio con lunghezza codolo a saldare ottimizzata per saldature ad onda. I connettori maschio dispongono di spazio per la siglatura e sono codificabili. HC = High Current (a corrente forte).

## Dati generali per l'ordinazione

| Tipo        | SLD 5.08V/36/180B 3.2SN... | Versione  |
|-------------|----------------------------|---|
| N. d'ordine | <a href="#">1726900000</a> | Connettore per circuito stampato, Connettore maschio, Coda di                                 |
| GTIN (EAN)  | 4032248062799              | rondine per blocchetti di fissaggio, Collegamento a saldare THT, 5.08                         |
| CPZ         | 10 ST                      | mm, Numero di poli: 36, 180°, Lunghezza spina a saldare (l): 3.2 mm, stagnato, arancione, Box |

## SLDV 5.08/90



Strisce di connettori maschio con lunghezza codolo a saldare ottimizzata per saldature ad onda. I connettori maschio dispongono di spazio per la siglatura e sono codificabili. HC = High Current (a corrente forte).

## BLL 5.08/18/90 3.2 SN OR BX

Weidmüller Interface GmbH &amp; Co. KG

Klingenbergstraße 26

D-32758 Detmold

Germany

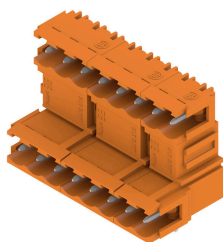
www.weidmueller.com

## Counterpart

## Dati generali per l'ordinazione

|             |                            |  |
|-------------|----------------------------|--|
| Tipo        | SLD 5.08V/36/90 3.2 SN ... | Versione   |
| N. d'ordine | <a href="#">1725330000</a> | Connettore per circuito stampato, Connettore maschio, aperto         |
| GTIN (EAN)  | 4032248060733              | lateralmente, Collegamento a saldare THT, 5.08 mm, Numero di poli:   |
| CPZ         | 10 ST                      | 36, 90°, Lunghezza spina a saldare (l): 3.2 mm, stagnato, arancione, |
|             |                            | Box  |

## SLDV 5.08/90B

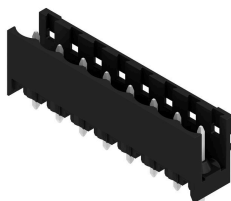


Strisce di connettori maschio con lunghezza codolo a saldare ottimizzata per saldature ad onda. I connettori maschio dispongono di spazio per la siglatura e sono codificabili. HC = High Current (a corrente forte).

## Dati generali per l'ordinazione

|             |                            |   |
|-------------|----------------------------|---|
| Tipo        | SLD 5.08V/36/90B 3.2 SN... | Versione  |
| N. d'ordine | <a href="#">1726440000</a> | Connettore per circuito stampato, Connettore maschio, Coda di         |
| GTIN (EAN)  | 4032248061419              | rondine per blocchetti di fissaggio, Collegamento a saldare THT, 5.08 |
| CPZ         | 10 ST                      | mm, Numero di poli: 36, 90°, Lunghezza spina a saldare (l): 3.2 mm,   |
|             |                            | stagnato, arancione, Box  |

## SL-SMT 5.08/180 Box



Connettore maschio aperto, diritto, resistente alle alte temperature Imballaggio in scatola o Tape. Su Tape e con codolo a saldare da 1,5 mm, ottimizzati per l'equipaggiamento automatico. Codolo a saldare da 3,2 mm, indicato per saldatura reflow e a onda. Le strisce di connettori maschio presentano uno spazio per la siglatura e sono codificabili. HC = High Current (a corrente forte).

## Dati generali per l'ordinazione

|             |                            |  |
|-------------|----------------------------|--|
| Tipo        | SL-SMT 5.08HC/18/180 3.... | Versione   |
| N. d'ordine | <a href="#">1838140000</a> | Connettore per circuito stampato, Connettore maschio, aperto           |
| GTIN (EAN)  | 4032248348206              | lateralmente, Collegamento a saldare THT/THR, 5.08 mm, Numero di       |
| CPZ         | 20 ST                      | poli: 18, 180°, Lunghezza spina a saldare (l): 3.2 mm, stagnato, nero, |
|             |                            | Box  |

## BLL 5.08/18/90 3.2 SN OR BX

Weidmüller Interface GmbH &amp; Co. KG

Klingenbergstraße 26

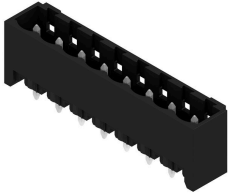
D-32758 Detmold

Germany

www.weidmueller.com

## Counterpart

## SL-SMT 5.08/180G Box



Striscia di connettori maschio resistenti alle alte temperature, in confezione Box o Tape. Su Tape, con codolo a saldare da 1,5 mm, ottimizzati per l'equipaggiamento automatico. Codolo a saldare da 3,2 mm, indicato per saldatura reflow e a onda. Le strisce di connettori maschio presentano uno spazio per la siglatura e sono codificabili. HC = High Current (a corrente forte).

## Dati generali per l'ordinazione

| Tipo        | SL-SMT 5.08HC/18/180G 3... | Versione   |
|-------------|----------------------------|--|
| N. d'ordine | <a href="#">1838370000</a> | Connettore per circuito stampato, Connettore maschio, chiuso               |
| GTIN (EAN)  | 4032248348435              | lateralmente, Collegamento a saldare THT/THR, 5.08 mm, Numero di           |
| CPZ         | 20 ST                      | poli: 18, 180°, Lunghezza spina a saldare (l): 3.2 mm, stagnato, nero, Box |

## SL-SMT 5.08HC/90 Box



Connettori maschio aperti, angolati a 90°, resistenti alle alte temperature. Imballaggio in scatola o Tape. Su Tape, con codolo a saldare da 1,5 mm, ottimizzati per l'equipaggiamento automatico. Codolo a saldare da 3,2 mm, indicato per saldatura reflow e a onda. Le strisce di connettori maschio presentano uno spazio per la siglatura e sono codificabili. HC = High Current (a corrente forte).

## Dati generali per l'ordinazione

| Tipo        | SL-SMT 5.08HC/18/90 3.2... | Versione  |
|-------------|----------------------------|---|
| N. d'ordine | <a href="#">1780110000</a> | Connettore per circuito stampato, Connettore maschio, aperto              |
| GTIN (EAN)  | 4032248165438              | lateralmente, Collegamento a saldare THT/THR, 5.08 mm, Numero di          |
| CPZ         | 20 ST                      | poli: 18, 90°, Lunghezza spina a saldare (l): 3.2 mm, stagnato, nero, Box |

## SL-SMT 5.08HC/90G Box



Striscia di connettori maschio resistenti alle alte temperature, in confezione Box o Tape. Su Tape, con codolo a saldare da 1,5 mm, ottimizzati per l'equipaggiamento automatico. Codolo a saldare da 3,2 mm, indicato per saldatura reflow e a onda. Le strisce di connettori maschio presentano uno spazio per la siglatura e sono codificabili. HC = High Current (a corrente forte).

**BLL 5.08/18/90 3.2 SN OR BX****Weidmüller Interface GmbH & Co. KG**

Klingenbergstraße 26

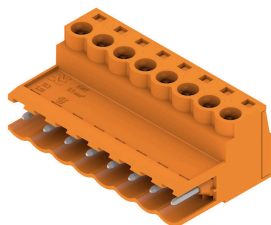
D-32758 Detmold

Germany

www.weidmueller.com

**Counterpart****Dati generali per l'ordinazione**

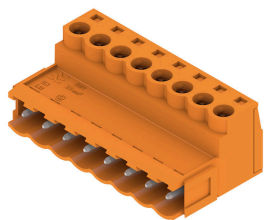
|             |                            |   |
|-------------|----------------------------|---|
| Tipo        | SL-SMT 5.08HC/18/90G 1.... | Versione  |
| N. d'ordine | <a href="#">1775162001</a> | Connettore per circuito stampato, Connettore maschio, chiuso          |
| GTIN (EAN)  | 4032248156733              | lateralmente, Collegamento a saldare THT/THR, 5.08 mm, Numero di      |
| CPZ         | 20 ST                      | poli: 18, 90°, Lunghezza spina a saldare (l): 1.5 mm, stagnato, nero, |
|             |                            | Box   |
| Tipo        | SL-SMT 5.08HC/18/90G 3.... | Versione  |
| N. d'ordine | <a href="#">1780340000</a> | Connettore per circuito stampato, Connettore maschio, chiuso          |
| GTIN (EAN)  | 4032248165667              | lateralmente, Collegamento a saldare THT/THR, 5.08 mm, Numero di      |
| CPZ         | 20 ST                      | poli: 18, 90°, Lunghezza spina a saldare (l): 3.2 mm, stagnato, nero, |
|             |                            | Box   |

**SLS 5.08/180 SN**

Connettori femmina con collegamento a vite in tecnica a staffa di serraggio per il collegamento del conduttore I connettori maschio presentano uno spazio per la siglatura e possono essere codificati.

**Dati generali per l'ordinazione**

|             |                            |   |
|-------------|----------------------------|---|
| Tipo        | SLS 5.08/18/180 SN OR BX   | Versione  |
| N. d'ordine | <a href="#">1644850000</a> | Connettore per circuito stampato, Collegamento, 5.08 mm, Numero       |
| GTIN (EAN)  | 4008190284060              | di poli: 18, 180°, Collegamento a vite, Campo di sezioni, max. : 3.31 |
| CPZ         | 18 ST                      | mm², Box  |

**SLS 5.08/180B**

Connettori femmina con collegamento a vite in tecnica a staffa di serraggio per il collegamento del conduttore I connettori maschio presentano uno spazio per la siglatura e possono essere codificati.

**Dati generali per l'ordinazione**

|             |                            |   |
|-------------|----------------------------|---|
| Tipo        | SLS 5.08/18/180B SN OR ... | Versione  |
| N. d'ordine | <a href="#">1645160000</a> | Connettore per circuito stampato, Collegamento, 5.08 mm, Numero       |
| GTIN (EAN)  | 4008190284374              | di poli: 18, 180°, Collegamento a vite, Campo di sezioni, max. : 3.31 |
| CPZ         | 18 ST                      | mm², Box  |