

**SCHT 5 S****Weidmüller Interface GmbH & Co. KG**

Klingenbergstraße 26

D-32758 Detmold

Germany

www.weidmueller.com



I portacartellini di gruppo SchT 5 S sono fissati direttamente alla guida di supporto TS 32 (guida G) o TS 35 (guida DIN). Quindi l'identificazione della morsettiera è possibile indipendentemente dal punto di serraggio e dal tipo di morsetto.

SchT 5 e SchT 5 S sono dotati di strisce protettive ESO 5, STR 5.

SchT 7 è un portacartellini di gruppo ribaltabile per marcatori ad innesto che consente un facile accesso alla vite di serraggio.

SchT 7 è dotato di strisce protettive ESO 7, STR 7 o DEK 5.

I marcatori ad innesto e le strisce protettive si trovano alla voce "Accessori".

**Dati generali per l'ordinazione**

Versione	SCHT, Terminal marker, 44.5 x 9.5 mm, Passo in mm (P): 5.00 Weidmueller, nero
N. d'ordine	<a href="#">1631930000</a>
Tipo	SCHT 5 S
GTIN (EAN)	4008190206680
CPZ	20 Pieza

## SCHT 5 S

**Weidmüller Interface GmbH & Co. KG**  
 Klingenbergstraße 26  
 D-32758 Detmold  
 Germany

www.weidmueller.com

## Dati tecnici

### Omologazioni

ROHS	Conforme
------	----------

### Dimensioni e pesi

Posizione verticale	44.5 mm	Altezza (pollici)	1.752 inch
Larghezza	9.5 mm	Larghezza (pollici)	0.374 inch
Peso netto	3.64 g		

### Temperature

Campo delle temperature di impiego	-40...100 °C
------------------------------------	--------------

### Conformità ambientale del prodotto

Stato conformità RoHS	Conforme senza esenzione
REACH SVHC	No SVHC superiori a 0,1 wt%

### Dati generali

Orientamento della stampa	orizzontale e verticale	
Tipo di stampa	Neutro	
Larghezza	9.5 mm	
Classe d'infiammabilità UL 94	V-2	
Campo delle temperature di impiego, max.	100 °C	
Campo delle temperature di impiego, min.	-40 °C	
Colori	nero	
Alogeni	No	
Materiale di base	poliammide 66	
Caratteri stampati	senza	
Numero di marcatori per unità di imballaggio	Forma di fornitura	Componente
Numero di marcatori per combinazione	1 Component part = Terminal marker	
Campo delle temperature di impiego	-40...100 °C	
Applicazione / Produttore	Weidmueller	

### Marcatori per connettori

Passo in mm (P)	5.00 mm
-----------------	---------

### Classificazioni

ETIM 8.0	EC002848	ETIM 9.0	EC002848
ETIM 10.0	EC002848	ECLASS 14.0	27-14-11-92
ECLASS 15.0	27-14-11-92		

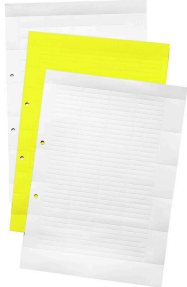
## SCHT 5 S

**Weidmüller Interface GmbH & Co. KG**  
 Klingenbergstraße 26  
 D-32758 Detmold  
 Germany

www.weidmueller.com

## Accessori

### Cartellini ad innesto ESO



#### Dati generali per l'ordinazione

Tipo	ESO 5 S DIN A4 WS	Versione	
N. d'ordine	<a href="#">1631920000</a>		Cartellini per morsetti, Marcatori per inserti, 40 x 7 mm, bianco
GTIN (EAN)	4008190206673		
CPZ	10 ST		

### Strisce trasparenti STR



#### Dati generali per l'ordinazione

Tipo	STR 5 S F.SCHT 5 S	Versione	
N. d'ordine	<a href="#">1631940000</a>		Cartellini per morsetti, Cappuccio protettivo, 40 x 7 mm, trasparente
GTIN (EAN)	4008190206697		
CPZ	20 ST		

### neutra



Grazie a ELS MultiCard, i marcatori possono essere stampati mediante stampante PrintJet, plotter o stampante SMark. In particolare, la stampa a colori con la PrintJet ADVANCED permette svariate soluzioni per una siglatura ad alta visibilità di cavi e morsettiere.

ELS 6/30 è indicato per l'utilizzo nei segnacavi WKM 8/30 o nei portacartellini di gruppo EM8/30

ELS 7/40 è indicato per l'utilizzo nei portacartellini di gruppo SchT5S

ELS 16/40 è indicato per l'utilizzo nei segnacavi WKM 18/43 o nei portacartellini di gruppo SchT5

Per simboli speciali: Si prega di inviarci un file del nostro software di siglatura M-Print PRO o M-Print PRO Online (senza installazione) per le vostre specifiche di siglatura.

## SCHT 5 S

**Weidmüller Interface GmbH & Co. KG**  
 Klingenbergstraße 26  
 D-32758 Detmold  
 Germany

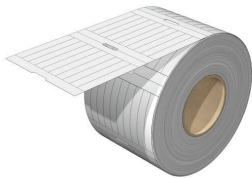
## Accessori

www.weidmueller.com

### Dati generali per l'ordinazione

Tipo	ELS 7/40 MC NE WS	Versione
N. d'ordine	<a href="#">1045640000</a>	ELS, Marcatori per inserti, 0 - 0 mm, 40 x 7 mm, bianco
GTIN (EAN)	4032248836086	
CPZ	40 ST	
Tipo	ELS 7/40 MC NE GE	Versione
N. d'ordine	<a href="#">1045650000</a>	ELS, Marcatori per inserti, 0 - 0 mm, 40 x 7 mm, giallo
GTIN (EAN)	4032248779635	
CPZ	40 ST	

### ELS 7/40



#### ELS

Le targhette ELS sono speciali etichette a inserto non adesive per i segnacavi WKM e i portacartellini di gruppo. Il poliestere opaco, sottile ma resistente allo strappo, offre un'ottima capacità di etichettatura e un'eccellente leggibilità. Utilizzate insieme alle guaine idrorepellenti WKM, garantiscono l'identificazione di lunga durata dei cavi anche negli ambienti più difficili.

### Dati generali per l'ordinazione

Tipo	ELS 7/40 MM WS	Versione
N. d'ordine	<a href="#">2518620000</a>	ELS, Marcatori per inserti, 40 x 6.3 mm, bianco
GTIN (EAN)	4050118531312	
CPZ	3000 ST	
Tipo	ELS 7/40 MM GE	Versione
N. d'ordine	<a href="#">2519160000</a>	ELS, Marcatori per inserti, 40 x 6.3 mm, giallo
GTIN (EAN)	4050118531329	
CPZ	3000 ST	