



La busta trasparente ed esente da alogeni di WKM garantisce un livello eccellente di protezione contro le influenze ambientali. Grazie al robusto fissaggio con fascette serracavo è indicata per la quasi totalità delle sezioni di conduttore.

Basta inserire i marcatori prestampati nel supporto WKM e fissarli con una clip. I segnacavi WKM sono l'ideale per ottenere la massima efficienza di siglatura in loco. I vantaggi derivanti dall'utilizzo dei segnacavi WKM

- Le etichette di carta e di poliestere possono essere stampate singolarmente con le tradizionali stampanti da ufficio
- Il design robusto, abbinato ai marcatori ELS Multi-Card, garantisce la massima protezione contro gli influssi ambientali

**Dati generali per l'ordinazione**

Versione	WKM, Segnafili e segnacavi, 7 - 115 mm, 30 x 8 mm, Segnafili e segnacavi, trasparente
N. d'ordine	<a href="#">163191000</a>
Tipo	WKM 8/30
GTIN (EAN)	4008190206666
CPZ	50 Pieza

## Dati tecnici

## Omologazioni

ROHS	Conforme
------	----------

## Dimensioni e pesi

Profondità	3.5 mm	Profondità (pollici)	0.1378 inch
Posizione verticale	30 mm	Altezza (pollici)	1.1811 inch
Larghezza	8 mm	Larghezza (pollici)	0.315 inch
Peso netto	0.66 g		

## Temperature

Campo delle temperature di impiego	-40...80 °C
------------------------------------	-------------

## Conformità ambientale del prodotto

Stato conformità RoHS	Conforme senza esenzione		
REACH SVHC	No SVHC superiori a 0,1 wt%		
Impronta carbonica di prodotto	Dalla culla al cancello	0.011 kg CO2 eq.	

## Dati generali

Tipo di stampa	Neutro		
Larghezza	8 mm		
Classe d'infiammabilità UL 94	HB		
Campo delle temperature di impiego, max.	80 °C		
Campo delle temperature di impiego, min.	-40 °C		
Colori	trasparente		
Materiale di base	polipropilene		
Numero di marcatori per unità di imballaggio	Forma di fornitura	MultiCard	
Numero di marcatori per combinazione	1 MultiCard = Conductor and cable markers		
Campo delle temperature di impiego	-40...80 °C		
Applicazione / Produttore	Segnafili e segnacavi		

## Segnafili e segnacavi

Sezione di collegamento cavo, max.	150 mm <sup>2</sup>	Sezione di collegamento cavo, min.	16 mm <sup>2</sup>
Diametro esterno del conduttore, max.	115 mm	Diametro esterno del conduttore, min.	7 mm
Diametro esterno conduttore	7 - 115 mm	Sezione di collegamento dei conduttori	16 - 150 mm <sup>2</sup>

## Nota importante

Informazioni sul prodotto	Per fascette serracavo con una larghezza massima di 7,7 mm
---------------------------	------------------------------------------------------------

## Classificazioni

ETIM 8.0	EC001530	ETIM 9.0	EC001530
ETIM 10.0	EC001530	ECLASS 14.0	27-28-11-02
ECLASS 15.0	27-28-11-02		

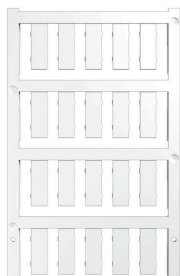
**Disegni**

**Esempio d'uso**

---



## neutra



ESG è il marcatore di comprovata qualità in formato MultiCard, utilizzabile su molti apparecchi conosciuti. Il risultato consiste in una siglatura per dispositivi d'alta qualità, con un aspetto nitido.

Sono disponibili diverse tipologie per dispositivi di vari produttori, come Siemens, ABB, Beckhoff e altri.

Riepilogo dei vantaggi:

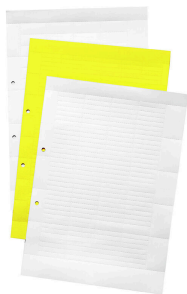
- Marcatori per impiego universale, marcatori autoadesivi o ad innesto, a seconda del tipo
- Per apparecchiature allineate, ad esempio gli interruttori automatici, sono disponibili marcatori ESG da bloccare sulle guide portacartellini
- Stampa personalizzata in qualità laser secondo le indicazioni

Per simboli speciali: Si prega di inviarci un file del nostro software di siglatura M-Print PRO o M-Print PRO Online (senza installazione) per le vostre specifiche di siglatura.

## Dati generali per l'ordinazione

Tipo	ESG 7/20 SIRIUS MC NE WS	Versione
N. d'ordine	<a href="#">1736181044</a>	ESG, Siglatura di apparecchi x 20 mm, PA 66, Colori: bianco,
GTIN (EAN)	4008190985950	innestabile
CPZ	200 ST	

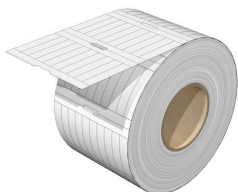
## Cartellini ad innesto ESO



## Dati generali per l'ordinazione

Tipo	ESO 7 DIN A4 WS	Versione
N. d'ordine	<a href="#">1607720000</a>	Cartellini per morsetti, Marcatori per inserti, 30 x 6.3 mm, bianco
GTIN (EAN)	4008190206116	
CPZ	10 ST	
Tipo	ESO 7 P DIN A4 GE	Versione
N. d'ordine	<a href="#">1670400000</a>	Cartellini per morsetti, Marcatori per inserti, 27 x 6.3 mm, giallo
GTIN (EAN)	4008190430726	
CPZ	10 ST	
Tipo	ESO 7 P DIN A4 WS	Versione
N. d'ordine	<a href="#">1670390000</a>	Cartellini per morsetti, Marcatori per inserti, 27 x 6.3 mm, bianco
GTIN (EAN)	4008190430719	
CPZ	10 ST	
Tipo	ESO 7 DIN A4 GE	Versione
N. d'ordine	<a href="#">1634780000</a>	Cartellini per morsetti, Marcatori per inserti, 27 x 6.3 mm, giallo
GTIN (EAN)	4008190273361	
CPZ	10 ST	

## ELS 6/30



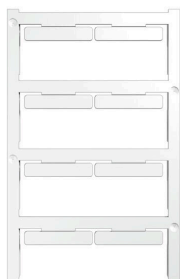
## ELS

Le targhette ELS sono speciali etichette a inserto non adesive per i segnacavi WKM e i portacartellini di gruppo. Il poliestere opaco, sottile ma resistente allo strappo, offre un'ottima capacità di etichettatura e un'eccellente leggibilità. Utilizzate insieme alle guaine idrorepellenti WKM, garantiscono l'identificazione di lunga durata dei cavi anche negli ambienti più difficili.

## Dati generali per l'ordinazione

Tipo	ELS 6/30 MM GE	Versione
N. d'ordine	<a href="#">2010620000</a>	ELS, Marcatori per inserti, 7 - 115 mm, 30 x 6 mm, giallo
GTIN (EAN)	4050118397178	
CPZ	3000 ST	
Tipo	ELS 6/30 MM WS	Versione
N. d'ordine	<a href="#">2009980000</a>	ELS, Marcatori per inserti, 7 - 115 mm, 30 x 6 mm, bianco
GTIN (EAN)	4050118396850	
CPZ	3000 ST	

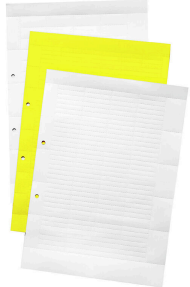
## neutra



Grazie a ELS MultiCard, i marcatori possono essere stampati mediante stampante PrintJet, plotter o stampante SMark. In particolare, la stampa a colori con la PrintJet ADVANCED permette svariate soluzioni per una siglatura ad alta visibilità di cavi e morsettiere. ELS 6/30 è indicato per l'utilizzo nei segnacavi WKM 8/30 o nei portacartellini di gruppo EM8/30. ELS 7/40 è indicato per l'utilizzo nei portacartellini di gruppo SchT5S. ELS 16/40 è indicato per l'utilizzo nei segnacavi WKM 18/43 o nei portacartellini di gruppo SchT5. Per simboli speciali: Si prega di inviarci un file del nostro software di siglatura M-Print PRO o M-Print PRO Online (senza installazione) per le vostre specifiche di siglatura.

## Dati generali per l'ordinazione

Tipo	ELS 6/30 MC NE GE	Versione
N. d'ordine	<a href="#">1045580000</a>	ELS, Marcatori per inserti, 7 - 115 mm, 30 x 6 mm, giallo
GTIN (EAN)	4032248779482	
CPZ	80 ST	
Tipo	ELS 6/30 MC NE WS	Versione
N. d'ordine	<a href="#">1045570000</a>	ELS, Marcatori per inserti, 7 - 115 mm, 30 x 6 mm, bianco
GTIN (EAN)	4032248779475	
CPZ	80 ST	

**Accessori****Cartellini ad innesto ESO****Dati generali per l'ordinazione**

Tipo	THM ESO 7 PA WS	Versione
N. d'ordine	<a href="#">1339570000</a>	Cartellini per morsetti, Marcatori per inserti, 30 x 6.3 mm, bianco
GTIN (EAN)	4050118144208	
CPZ	1 ST	
Tipo	THM ESO 7 PA GE	Versione
N. d'ordine	<a href="#">1339580000</a>	Cartellini per morsetti, Marcatori per inserti, 27 x 6.3 mm, giallo
GTIN (EAN)	4050118143799	
CPZ	1 ST	