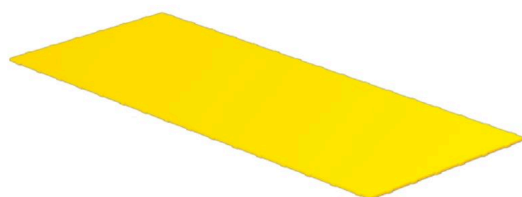


**ESO 5 DIN A4 GE****Weidmüller Interface GmbH & Co. KG**

Klingenbergstraße 26

D-32758 Detmold

Germany

[www.weidmueller.com](http://www.weidmueller.com)**Dati generali per l'ordinazione**

Versione	Cartellini per morsetti, Marcatori per inserti, 40 x 16.5 mm, giallo
N. d'ordine	<a href="#">1631350000</a>
Tipo	ESO 5 DIN A4 GE
GTIN (EAN)	4008190206208
CPZ	10 Pieza

## Dati tecnici

### Omologazioni

ROHS	Conforme
------	----------

### Dimensioni e pesi

Profondità	1 mm	Profondità (pollici)	0.0394 inch
Posizione verticale	40 mm	Altezza (pollici)	1.5748 inch
Larghezza	16.5 mm	Larghezza (pollici)	0.6496 inch
Peso netto	10.6 g		

### Temperature

Campo delle temperature di impiego	-40...80 °C
------------------------------------	-------------

### Conformità ambientale del prodotto

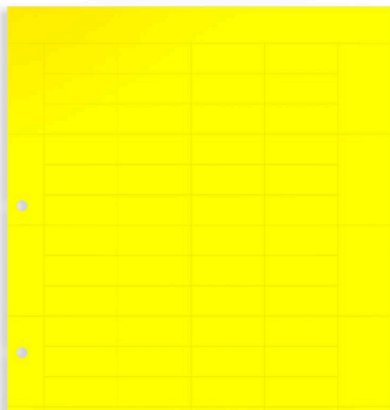
Stato conformità RoHS	Conforme senza esenzione
REACH SVHC	No SVHC superiori a 0,1 wt%

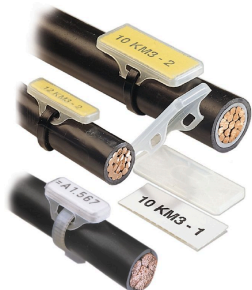
### Dati generali

Colore materiale secondo codice internazionale delle resistenze	4	
Orientamento della stampa	orizzontale e verticale	
Qtà/foglio	60	
Larghezza	16.5 mm	
Classe d'infiammabilità UL 94	HB	
Campo delle temperature di impiego, max.	80 °C	
Campo delle temperature di impiego, min.	-40 °C	
Colori	giallo	
Materiale di base	Carta	
Caratteri stampati	senza	
Numero di marcatori per unità di imballaggio	Forma di fornitura	Pagina di etichette
Numero di marcatori per combinazione	1 Label sheet = Insert markers	
Campo delle temperature di impiego	-40...80 °C	

### Classificazioni

ETIM 8.0	EC000761	ETIM 9.0	EC000761
ETIM 10.0	EC000761	ECLASS 14.0	27-28-11-01
ECLASS 15.0	27-28-11-01		



**Accessori****WKM per cartellini ad innesto**

La busta trasparente ed esente da alogeni di WKM garantisce un livello eccellente di protezione contro le influenze ambientali. Grazie al robusto fissaggio con fascette serracavo è indicata per la quasi totalità delle sezioni di conduttore.

Basta inserire i marcatori prestampati nel supporto WKM e fissarli con una clip. I segnacavi WKM sono l'ideale per ottenere la massima efficienza di siglatura in loco. I vantaggi derivanti dall'utilizzo dei segnacavi WKM

- Le etichette di carta e di poliestere possono essere stampate singolarmente con le tradizionali stampanti da ufficio
- Il design robusto, abbinato ai marcatori ELS MultiCard, garantisce la massima protezione contro gli influssi ambientali

**Dati generali per l'ordinazione**

Tipo	WKM 18/43	Versione
N. d'ordine	<a href="#">1610700000</a>	WKM, Segnafili e segnacavi, 7 - 115 mm, 43 x 18 mm, Segnafili e
GTIN (EAN)	4008190204488	segnacavi, trasparente
CPZ	50 ST	