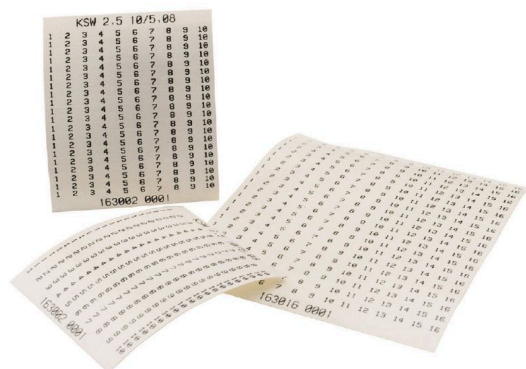


KSW 2,5 < 100MM SONDDR.**Weidmüller Interface GmbH & Co. KG**

Klingenbergstraße 26

D-32758 Detmold

Germany

www.weidmueller.com

Come da figura

Le strisce di siglatura KSW sono utilizzate per identificare i connettori multipolari ad innesto per circuito stampato. Gli utilizzatori possono stampare personalmente le strisce senza doversi limitare ad un determinato passo.

- Identificazione a prova di sbavature
- Larghezza delle strisce 2,5 mm e 4 mm
- Basta incollare, fatto!
- Adesione ottimale
- Esente da PVC

Dati generali per l'ordinazione

Versione	KSW, Terminal marker, 2,5 x 100 mm, Passo in mm (P): 2.50 Weidmueller, bianco
N. d'ordine	1629920000
Tipo	KSW 2,5 < 100MM SONDDR.
GTIN (EAN)	4008190202828
CPZ	1 Pieza

KSW 2,5 < 100MM SONDDR.

Weidmüller Interface GmbH & Co. KG

Klingenbergstraße 26

D-32758 Detmold

Germany

www.weidmueller.com

Dati tecnici

Omologazioni

ROHS	Conforme
------	----------

Dimensioni e pesi

Posizione verticale	2.5 mm	Altezza (pollici)	0.0984 inch
Larghezza	100 mm	Larghezza (pollici)	3.937 inch
Peso netto	0.05 g		

Temperature

Campo delle temperature di impiego	150 °C
------------------------------------	--------

Conformità ambientale del prodotto

Stato conformità RoHS	Conforme senza esenzione
REACH SVHC	No SVHC superiori a 0,1 wt%

Dati generali

Adesivo	Acrilato	Orientamento della stampa	orizzontale
Qtà/foglio	20	Processo di stampa	Trasferimento termico
Versione	autoadesivo	Larghezza	100 mm
Campo delle temperature di impiego, max.	150 °C	Colori	bianco
Materiale di base	Poliestere, esente da PVC	Colore stampa	nero
Caratteri stampati	su richiesta del cliente	stampante compatibile	
Campo delle temperature di impiego	150 °C	Applicazione / Produttore	Weidmueller
Imprint	Simboli speciali		

Classificazioni

ETIM 6.0	EC000761	ETIM 7.0	EC000761
ETIM 8.0	EC000761	ETIM 9.0	EC000761
ETIM 10.0	EC000761	ECLASS 9.0	27-14-11-37
ECLASS 9.1	27-14-11-37	ECLASS 10.0	27-14-11-37
ECLASS 11.0	27-28-11-01	ECLASS 12.0	27-28-11-01
ECLASS 13.0	27-28-11-01	ECLASS 14.0	27-28-11-01
ECLASS 15.0	27-28-11-01		