



Grazie ad una speciale pressofusione e ad una sigillatura superficiale a più strati le custodie HDC offrono una protezione perfetta.

Il geniale sistema di bloccaggio è realizzato in acciaio inossidabile. Questo garantisce una lunga durata, un'eccellente protezione contro la corrosione e un'elevata resistenza agli urti.

Il sistema di bloccaggio della custodia offre una sicurezza integrata. Il nostro esclusivo sistema a molla brevettato blocca in modo sicuro la custodia, proteggendola dall'apertura involontaria.

La siglatura laser consente una rapida identificazione.

Per una classificazione e un posizionamento immediati dei singoli prodotti, ciascuna custodia viene siglata in maniera permanente mediante laser.

Le custodie RockStar® IP 65/ NEMA tipo 4X di Weidmüller sono la scelta ideale quando sono richieste custodie industriali con grado di protezione IP 65.

Dati generali per l'ordinazione

| | |
|-------------|--|
| Versione | HDC - Custodie, Dimensioni di installazione: 8, Grado di protezione: IP65, in stato collegato, Base passante, Bloccaggio centrale in alto, Standard, Dimensione entrate cavi: none |
| N. d'ordine | 1611350000 |
| Tipo | HDC 24B AZO |
| GTIN (EAN) | 4008190870805 |
| CPZ | 1 Pieza |

Dati tecnici

Omologazioni

Omologazioni



ROHS Conforme

UL File Number Search [Sito web UL](#)

N° certificato (cURus) E92202

Dimensioni e pesi

| | | | |
|----------------------|---------|------------------------|-------------|
| Posizione verticale | 29.3 mm | Altezza (pollici) | 1.1535 inch |
| Larghezza | 58.5 mm | Larghezza (pollici) | 2.3031 inch |
| Altezza di fissaggio | 32 mm | Larghezza di fissaggio | 130 mm |
| Peso netto | 108 g | | |

Conformità ambientale del prodotto

Stato conformità RoHS Conforme senza esenzione

REACH SVHC No SVHC superiori a 0,1 wt%

| | | |
|--------------------|--------------------|--------------------------------|
| Resistenza chimica | Sostanza | Acetone |
| | Resistenza chimica | Resistente in certe condizioni |
| | Sostanza | Olio di perforazione |
| | Resistenza chimica | Resistente |
| | Sostanza | Diesel |
| | Resistenza chimica | Resistente |
| | Sostanza | Alcool etilico |
| | Resistenza chimica | Resistente |
| | Sostanza | Olio per trasmissione |
| | Resistenza chimica | Resistente |
| | Sostanza | Olio idraulico |
| | Resistenza chimica | Resistente |
| | Sostanza | Refrigerante |
| | Resistenza chimica | Resistente |
| | Sostanza | Benzina di petrolio |
| | Resistenza chimica | Resistente |
| | Sostanza | Sudore |
| | Resistenza chimica | Resistente |
| | Sostanza | Benzina super |
| | Resistenza chimica | Resistente in certe condizioni |
| Sostanza | Acqua | |
| Resistenza chimica | Resistente | |
| Sostanza | UV | |
| Resistenza chimica | Instabile | |
| Sostanza | Ozono | |
| Resistenza chimica | Instabile | |

Dati generali

Superficie Verniciatura a polvere Grado di protezione IP65, in stato collegato

Dimensioni

| | | | |
|----------------------------------|--------|----------------------|-------|
| Distanza tra i fori lunghezza A2 | 130 mm | Entrata cavo | No |
| Larghezza custodia C | 43 mm | Larghezza zoccolo C1 | 47 mm |

Dati tecnici

| | | | |
|---------------------|--------|--------------------|-------|
| Lunghezza, custodie | 120 mm | Altezza Custodia B | 29 mm |
| Altezza Zoccolo B1 | 5.3 mm | | |

Esecuzione

| | | | |
|---|-----------------|--------------------------------|-----------------------------------|
| Pressacavi, numero | 0 | Dimensione entrate cavi | none |
| Parte superiore/Parte inferiore/ Coperchio | Parte inferiore | Copertura | senza coperchio |
| Numero entrate cavo in alto | 0 | Numero entrate cavo laterali | 0 |
| Esecuzione custodia | Base passante | Esecuzione sistema di chiusura | Bloccaggio centrale in alto |
| Forma | Standard | Dimensioni di installazione | 8 |
| Entrata cavo | No | Tipo | Base passante (mont. in feritoia) |
| Versione con gancio | Gancio centrale | Guarnizione | NBR |
| Filettatura (interna) | without | Colore (RAL) | RAL 7035 |
| BG | 8 | Adatti per ModuPlug® | Sì |

Nota importante

Informazioni sul prodotto Durante il montaggio delle custodie, sincerarsi che la guarnizione piatta sia correttamente in sede.

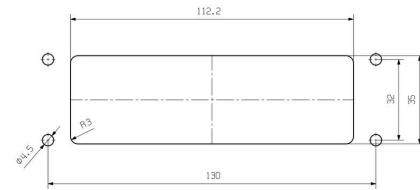
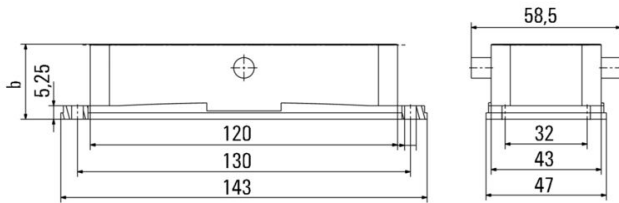
Classificazioni

| | | | |
|-------------|-------------|-------------|-------------|
| ETIM 8.0 | EC000437 | ETIM 9.0 | EC000437 |
| ETIM 10.0 | EC000437 | ECLASS 14.0 | 27-44-02-02 |
| ECLASS 15.0 | 27-44-02-02 | | |

Disegni

Disegno

incasso



Accessori

Calotta, entrata cavo laterale



Grazie ad una speciale pressofusione e ad una sigillatura superficiale a più strati le custodie HDC offrono una protezione perfetta.

Il geniale sistema di bloccaggio è realizzato in acciaio inossidabile. Questo garantisce una lunga durata, un'eccellente protezione contro la corrosione e un'elevata resistenza agli urti.

Il sistema di bloccaggio della custodia offre una sicurezza integrata. Il nostro esclusivo sistema a molla brevettato blocca in modo sicuro la custodia, proteggendola dall'apertura involontaria.

La siglatura laser consente una rapida identificazione. Per una classificazione e un posizionamento immediati dei singoli prodotti, ciascuna custodia viene siglata in maniera permanente mediante laser.

Le custodie RockStar® IP 65/ NEMA tipo 4X di Weidmüller sono la scelta ideale quando sono richieste custodie industriali con grado di protezione IP 65.

Dati generali per l'ordinazione

| | | |
|-------------|----------------------------|---|
| Tipo | HDC 64D TSO 1PG21G | Versione |
| N. d'ordine | 1663370000 | HDC - Custodie, Dimensioni di installazione: 8, Grado di protezione: |
| GTIN (EAN) | 4008190419899 | IP65, in stato collegato, Entrata cavo laterale, Custodia connettore, |
| CPZ | 1 ST | Bloccaggio centrale in alto, alto, Dimensione entrate cavi: PG 21 |
| Tipo | HDC 64D TSO 1PG29G | Versione |
| N. d'ordine | 1663390000 | HDC - Custodie, Dimensioni di installazione: 8, Grado di protezione: |
| GTIN (EAN) | 4008190419912 | IP65, in stato collegato, Entrata cavo laterale, Custodia connettore, |
| CPZ | 1 ST | Bloccaggio centrale in alto, alto, Dimensione entrate cavi: PG 29 |
| Tipo | HDC 64D TSO 1M40G | Versione |
| N. d'ordine | 1904690000 | HDC - Custodie, Dimensioni di installazione: 8, Grado di protezione: |
| GTIN (EAN) | 4032248585281 | IP65, in stato collegato, Entrata cavo laterale, Custodia connettore, |
| CPZ | 1 ST | Bloccaggio centrale in alto, alto, Dimensione entrate cavi: M 40 |