



La busta trasparente ed esente da alogeni di WKM garantisce un livello eccellente di protezione contro le influenze ambientali. Grazie al robusto fissaggio con fascette serracavo è indicata per la quasi totalità delle sezioni di conduttore.

Basta inserire i marcatori prestampati nel supporto WKM e fissarli con una clip. I segnacavi WKM sono l'ideale per ottenere la massima efficienza di siglatura in loco. I vantaggi derivanti dall'utilizzo dei segnacavi WKM

- Le etichette di carta e di poliestere possono essere stampate singolarmente con le tradizionali stampanti da ufficio
- Il design robusto, abbinato ai marcatori ELS Multi-Card, garantisce la massima protezione contro gli influssi ambientali

Dati generali per l'ordinazione

Versione	WKM, Segnafili e segnacavi, 7 - 115 mm, 43 x 18 mm, Segnafili e segnacavi, trasparente
N. d'ordine	1610700000
Tipo	WKM 18/43
GTIN (EAN)	4008190204488
CPZ	50 Pieza

Dati tecnici

Omologazioni

ROHS	Conforme
------	----------

Dimensioni e pesi

Profondità	3.5 mm	Profondità (pollici)	0.1378 inch
Posizione verticale	43 mm	Altezza (pollici)	1.6929 inch
Larghezza	18 mm	Larghezza (pollici)	0.7087 inch
Peso netto	1.66 g		

Temperature

Campo delle temperature di impiego	-40...80 °C
------------------------------------	-------------

Conformità ambientale del prodotto

Stato conformità RoHS	Conforme senza esenzione	
REACH SVHC	No SVHC superiori a 0,1 wt%	
Impronta carbonica di prodotto	Dalla culla al cancello	0.019 kg CO2 eq.

Dati generali

Tipo di stampa	Neutro	
Larghezza	18 mm	
Classe d'infiammabilità UL 94	HB	
Campo delle temperature di impiego, max.	80 °C	
Campo delle temperature di impiego, min.	-40 °C	
Colori	trasparente	
Materiale di base	polipropilene	
Numero di marcatori per unità di imballaggio	Forma di fornitura	MultiCard
Numero di marcatori per combinazione	1 MultiCard = Conductor and cable markers	
Campo delle temperature di impiego	-40...80 °C	
Applicazione / Produttore	Segnafile e segnacavi	

Segnafile e segnacavi

Sezione di collegamento cavo, max.	150 mm²	Sezione di collegamento cavo, min.	16 mm²
Diametro esterno del conduttore, max.	115 mm	Diametro esterno del conduttore, min.	7 mm
Diametro esterno conduttore	7 - 115 mm	Sezione di collegamento dei conduttori	16 - 150 mm²

Nota importante

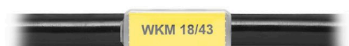
Informazioni sul prodotto	Per fascette serracavo con una larghezza massima di 8,4 mm
---------------------------	--

Classificazioni

ETIM 8.0	EC001530	ETIM 9.0	EC001530
ETIM 10.0	EC001530	ECLASS 14.0	27-28-11-02
ECLASS 15.0	27-28-11-02		

Disegni

Esempio d'uso



Accessori

Cartellini ad innesto ESO



Dati generali per l'ordinazione

Tipo	ESO 5 DIN A4 WS	Versione
N. d'ordine	1607710000	Cartellini per morsetti, Marcatori per inserti, 40 x 16.5 mm, bianco
GTIN (EAN)	4008190206109	
CPZ	10 ST	
Tipo	ESO 5 DIN A4 GE	Versione
N. d'ordine	1631350000	Cartellini per morsetti, Marcatori per inserti, 40 x 16.5 mm, giallo
GTIN (EAN)	4008190206208	
CPZ	10 ST	
Tipo	ESO 5 P DIN A4 WS	Versione
N. d'ordine	1670370000	Cartellini per morsetti, Marcatori per inserti, 40 x 16.5 mm, bianco
GTIN (EAN)	4008190430696	
CPZ	10 ST	
Tipo	ESO 5 P DIN A4 GE	Versione
N. d'ordine	1670380000	Cartellini per morsetti, Marcatori per inserti, 40 x 16.5 mm, giallo
GTIN (EAN)	4008190430702	
CPZ	10 ST	

neutra



Grazie a ELS MultiCard, i marcatori possono essere stampati mediante stampante PrintJet, plotter o stampante SMark. In particolare, la stampa a colori con la PrintJet ADVANCED permette svariate soluzioni per una siglatura ad alta visibilità di cavi e morsettiere.

ELS 6/30 è indicato per l'utilizzo nei segnacavi WKM 8/30 o nei portacartellini di gruppo EM8/30

ELS 7/40 è indicato per l'utilizzo nei portacartellini di gruppo SchT5S

ELS 16/40 è indicato per l'utilizzo nei segnacavi WKM 18/43 o nei portacartellini di gruppo SchT5

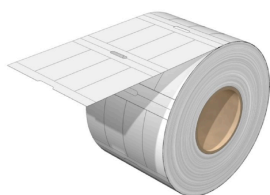
Per simboli speciali: Si prega di inviarci un file del nostro software di siglatura M-Print PRO o M-Print PRO Online (senza installazione) per le vostre specifiche di siglatura.

Dati generali per l'ordinazione

Tipo	ELS 16/40 MC NE GE	Versione
N. d'ordine	1045630000	ELS, Marcatori per inserti, 7 - 115 mm, 40 x 16 mm, giallo
GTIN (EAN)	4032248779628	
CPZ	40 ST	

Accessori

Tipo	ELS 16/40 MC NE WS	Versione
N. d'ordine	1045620000	ELS, Marcatori per inserti, 7 - 115 mm, 40 x 16 mm, bianco
GTIN (EAN)	4032248779611	
CPZ	40 ST	

ELS 16/40**ELS**

Le targhette ELS sono speciali etichette a inserto non adesive per i segnacavi WKM e i portacartellini di gruppo. Il poliestere opaco, sottile ma resistente allo strappo, offre un'ottima capacità di etichettatura e un'eccellente leggibilità. Utilizzate insieme alle guaine idrorepellenti WKM, garantiscono l'identificazione di lunga durata dei cavi anche negli ambienti più difficili.

Dati generali per l'ordinazione

Tipo	ELS 16/40 MM GE	Versione
N. d'ordine	2005260000	ELS, Marcatori per inserti, 7 - 115 mm, 40 x 16 mm, giallo
GTIN (EAN)	4050118389975	
CPZ	2000 ST	

Tipo	ELS 16/40 MM WS	Versione
N. d'ordine	2005200000	ELS, Marcatori per inserti, 7 - 115 mm, 40 x 16 mm, bianco
GTIN (EAN)	4050118390056	
CPZ	2000 ST	