

**DFFC 1.5-2.5 SN E****Weidmüller Interface GmbH & Co. KG**

Klingenbergstraße 26

D-32758 Detmold

Germany

[www.weidmueller.com](http://www.weidmueller.com)**Dati generali per l'ordinazione**

Versione	Connettore per circuito stampato, Contatto a crimpare, Contatto, stagnato, Campo di serraggio max. : 2.5 mm <sup>2</sup>
N. d'ordine	<a href="#">1567070000</a>
Tipo	DFFC 1.5-2.5 SN E
GTIN (EAN)	4008190059071
CPZ	250 Pieza
Parametri prodotto	
Imballaggio	Box

## Dati tecnici

## Omologazioni

ROHS	Conforme
------	----------

## Dimensioni e pesi

Profondità	18.8 mm	Profondità (pollici)	0.7402 inch
Posizione verticale	5.7 mm	Altezza (pollici)	0.2244 inch
Larghezza	4.3 mm	Larghezza (pollici)	0.1693 inch
Peso netto	0.41 g		

## Conformità ambientale del prodotto

Stato conformità RoHS	Conforme senza esenzione
REACH SVHC	No SVHC superiori a 0,1 wt%

## Dati del materiale

Colori	No	Tabella dei colori (simile)	-
Materiale base dei contatti	Lega di rame	Materiale dei contatti	Lega in rame
Superficie dei contatti	stagnato	Temperatura di magazzinaggio, min.	-40 °C
Temperatura di magazzinaggio, max.	70 °C	Temperatura d'esercizio, min.	-50 °C
Temperatura d'esercizio, max.	100 °C	Campo della temperatura di montaggio, min.	-25 °C
Campo della temperatura di montaggio, max.	100 °C		

## Conduttori adatti al collegamento

Campo di sezioni, min.	1.5 mm <sup>2</sup>	Campo di sezioni, max.	2.5 mm <sup>2</sup>
Sezione di collegamento cavo AWG, min.	AWG 16	Sezione di collegamento cavo AWG, max.	AWG 14
Semirigido, min. H07V-R	1.5 mm <sup>2</sup>	multifilare, max. H07V-R	2.5 mm <sup>2</sup>
Flessibile, min. H05(07) V-K	1.5 mm <sup>2</sup>	Flessibile, max. H05(07) V-K	2.5 mm <sup>2</sup>
con terminale, DIN 46228 pt 1, min.	0 mm <sup>2</sup>	con terminale a norma DIN 46 228/1, max.	0 mm <sup>2</sup>

## Dati di dimensionamento secondo IEC

Testato secondo lo standard	IEC 60664-1, IEC 61984	Tensione di dimensionamento con classe di sovratensione/grado di lordura III/2	0 kV
Portata transitoria	3 x 1s mit 120 A		

## Imballaggio

Imballaggio	Box	Lunghezza VPE	98.00 mm
Larghezza VPE	90.00 mm	Altezza VPE	39.00 mm

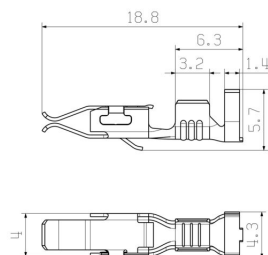
## Nota importante

Conformità IPC	Conformità: i prodotti sono sviluppati, prodotti e forniti secondo standard e normative internazionali riconosciuti, sono conformi alle caratteristiche indicate nel foglio dati e soddisfano le caratteristiche decorative in accordo con IPC-A-610 "Classe 2". Ulteriori richieste relative al prodotto potranno essere valutate su richiesta.
Note	<ul style="list-style-type: none"> <li>Long term storage of the product with average temperature of 50 °C and maximum humidity 70%, 36 months</li> </ul>

**Dati tecnici****Classificazioni**

ETIM 8.0	EC002943	ETIM 9.0	EC002943
ETIM 10.0	EC002943	ECLASS 14.0	27-46-04-03
ECLASS 15.0	27-46-04-03		

**Dimensional drawing**



## DFFC 1.5-2.5 SN E

Weidmüller Interface GmbH &amp; Co. KG

Klingenbergstraße 26

D-32758 Detmold

Germany

www.weidmueller.com

## Accessori

## ... per contatti Weidmüller DFF e ZRV



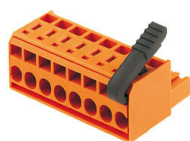
Pinza crimpatrice per contatti Weidmüller DFF e ZRV

- cricchetto di sicurezza per una crimpatura di qualità
- possibilità di sbloccaggio in caso di manovre errate
- Con battuta per l'esatto posizionamento dei contatti

## Dati generali per l'ordinazione

Tipo	HTF DFF	Versione
N. d'ordine	<a href="#">9014140000</a>	Utensile di compressione, Pinza crimpatrice per contatti, 0.22mm <sup>2</sup> ,
GTIN (EAN)	4008190297305	2.5mm <sup>2</sup> , B-Crimp
CPZ	1 ST	

## Utensili ausiliari



Più intelligente. Più razionale. Più veloce.

Gli utensili ausiliari facilitano l'esecuzione del collegamento e la configurazione dei componenti di collegamento:

- I blocchi di montaggio per connettori femmina con contatti IDC (tipo BL-IDC) possono essere utilizzati, ad esempio, nelle presse a ginocchiera. In questo caso i conduttori vengono collegati tutti contemporaneamente.
- Gli utensili di sblocco e smontaggio consentono di rimuovere i contatti a crimpare presenti nei connettori a crimpare (tipo BLC & BLAC)
- Le leve di azionamento aprono i singoli punti di bloccaggio per i connettori a molla autobloccante. Per un progresso lavorativo migliore e più rapido. Il risultato: un progresso lavorativo efficiente e professionale.

## Dati generali per l'ordinazione

Tipo	DFFC EW2	Versione
N. d'ordine	<a href="#">1803790000</a>	PCB plug-in connector
GTIN (EAN)	4032248259311	
CPZ	10 ST	