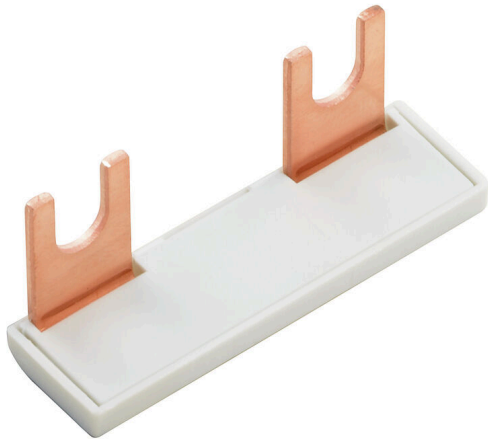


Illustrazione del prodotto

La distribuzione o la moltiplicazione di un potenziale alle morsettiere adiacenti è realizzata tramite una connessione incrociata. Un ulteriore sforzo di cablaggio può essere facilmente evitato. Anche se i poli sono interrotti, l'affidabilità dei contatti nelle morsettiere è garantita. Il nostro portafoglio offre sistemi di connessione incrociata inseribili e avvitabili per morsettiere modulari.

Dati generali per l'ordinazione

Versione	Collegamento trasversale (Morsetto), innestato, grigio, 135 A, Numero di poli: 2, Passo in mm (P): 31.50, Isolato: Sì, Larghezza: 49.3 mm
N. d'ordine	1561980000
Tipo	WQB WPD X04/2
GTIN (EAN)	4050118367317
CPZ	20 Pieza

Dati tecnici

Omologazioni

ROHS	Conforme
------	----------

Dimensioni e pesi

Profondità	19.6 mm	Profondità (pollici)	0.7717 inch
Posizione verticale	14 mm	Altezza (pollici)	0.5512 inch
Larghezza	49.3 mm	Larghezza (pollici)	1.9409 inch
Peso netto	11.4 g		

Temperature

Temperatura di magazzino	-25 °C...55 °C	Temperatura ambiente	-5 °C...40 °C
--------------------------	----------------	----------------------	---------------

Conformità ambientale del prodotto

Stato conformità RoHS	Conforme senza esenzione
REACH SVHC	No SVHC superiori a 0,1 wt%

Altri dati tecnici

Tipo di fissaggio	innestato	Istruzioni di montaggio	se avvitato
Esecuzione a prova di esplosione	No	Tipo di montaggio	innestato

Dati caratteristici del sistema

Versione	Collegamento trasversale
----------	--------------------------

Dati dei materiali

Materiale di base	Wemid	Colori	grigio
-------------------	-------	--------	--------

Dati dimensionamento

Corrente nominale	135 A
-------------------	-------

Dimensioni

Passo in mm (P)	31.50 mm
-----------------	----------

Generale

Numero di poli	2	Istruzioni di montaggio	se avvitato
----------------	---	-------------------------	-------------

Classificazioni

ETIM 8.0	EC000489	ETIM 9.0	EC000489
ETIM 10.0	EC000489	ECLASS 14.0	27-25-03-03
ECLASS 15.0	27-25-03-03		