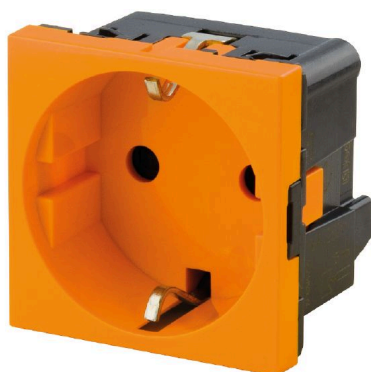


IE-FCI-PWB-DE-OR**Weidmüller Interface GmbH & Co. KG**

Klingenbergstraße 26

D-32758 Detmold

Germany

www.weidmueller.com

FrontCom® Vario integra diverse funzioni in un unico telaio. Il sistema è facile da installare ed è possibile scegliere all'interno di una vasta gamma di moduli per dati, segnali e potenza. Oltre a essere estremamente compatto, FrontCom® Vario offre diverse caratteristiche di prodotto esclusive che consentono di proteggere le attività di progettazione e di lavorazione, rendendole più rapide e a prova di compatibilità futura. Inoltre, il sistema FrontCom® Vario presenta un design della custodia accattivante che offre tra l'altro la massima resistenza agli urti e risponde pienamente ai requisiti del grado di protezione IP 65.

Dati generali per l'ordinazione

Versione	FrontCom, Inserto Power grande, Tipo F, Femmina, DE, arancione
N. d'ordine	1554000000
Tipo	IE-FCI-PWB-DE-OR
GTIN (EAN)	4050118360806
CPZ	1 Pieza

Dati tecnici

Omologazioni

Omologazioni



ROHS

Conforme

Dimensioni e pesi

Peso netto

34 g

Temperature

Temperatura di magazzino

Temperatura d'esercizio

-5 °C...40 °C

Temperatura di posa

Conformità ambientale del prodotto

Stato conformità RoHS

Conforme senza esenzione

REACH SVHC

No SVHC superiori a 0,1 wt%

Dati generali

Grado di protezione

IP20

Inserto tipo

Inserto Power grande

Fronte connettore

Tipo F

Carico d'incendio

770 kJ

Standard generali

N° certificato (DNV)

TAA000022B

Conduttori inestabili

Lunghezza di spellatura

10 mm

Tipo di collegamento

PUSH IN

Sezione trasversale conduttore

min.

1.5 mm²

estremamente flessibile con terminale

max.

1.5 mm²

Sezione trasversale conduttore

min.

1.5 mm²

estremamente flessibile senza terminale

max.

2.5 mm²

Sezione trasversale conduttore rigido

min.

1.5 mm²

max.

2.5 mm²

Sezione trasversale conduttore flessibile

min.

1.5 mm²

con terminale

max.

1.5 mm²

Sezione trasversale conduttore flessibile

1.5 ... 2.5 mm²

senza terminale

Sezione trasversale conduttore

1.5 ... 2.5 mm²

estremamente flessibile senza terminale

Sezione trasversale conduttore rigido

1.5 ... 2.5 mm²

Sezione trasversale conduttore flessibile

1.5 ... 1.5 mm²

con terminale

Sezione trasversale conduttore flessibile

min.

1.5 mm²

senza terminale

max.

2.5 mm²

Sezione trasversale conduttore

1.5 ... 1.5 mm²

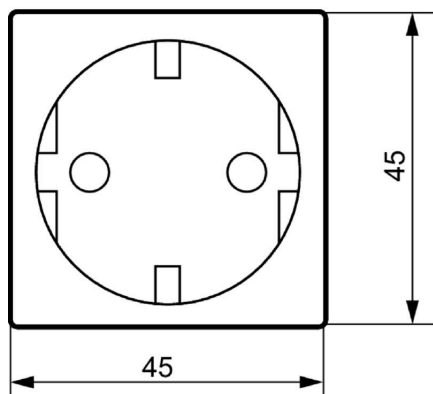
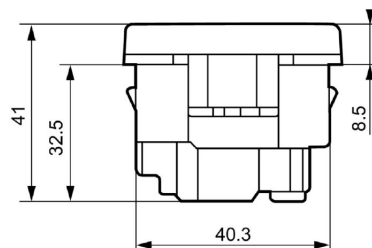
estremamente flessibile con terminale

Dati tecnici**Dati tecnici**

Tensione nominale (AC)	250 V	Materiale base della custodia	Polycarbonato PC
Corrente nominale	16 A		

Classificazioni

ETIM 6.0	EC001121	ETIM 7.0	EC001121
ETIM 8.0	EC001121	ETIM 9.0	EC001121
ETIM 10.0	EC001121	ECLASS 9.0	27-44-03-90
ECLASS 9.1	27-18-90-90	ECLASS 10.0	27-44-03-90
ECLASS 11.0	27-44-03-90	ECLASS 12.0	27-18-28-92
ECLASS 13.0	27-18-28-92	ECLASS 14.0	27-18-28-92
ECLASS 15.0	27-18-28-92		

Disegni**Disegno quotato****Disegno quotato**

Accessori**Adattatore guida per inserti femmina**

Anche in tema di accessori per Industrial Ethernet Weidmüller vi offre un assortimento completo: tutto da un unico fornitore.

Vantaggi:

- Utensili
- Tester
- Entrate cavi
- Chiavi per armadi
- Cartellini di siglatura
- Protezioni antipolvere
- Alimentatori
- Protezione contro le sovratensioni

Dati generali per l'ordinazione

Tipo	IE-DINRAIL-AD-PWB	Versione	
N. d'ordine	2534680000		
GTIN (EAN)	4050118546354		
CPZ	1 ST		