

THM ESO 8/29 P WS**Weidmüller Interface GmbH & Co. KG**

Klingenbergstraße 26

D-32758 Detmold

Germany

www.weidmueller.com**Dati generali per l'ordinazione**

Versione	Cartellini per morsetti, Marcatori per inserti, 29 x 8 mm, bianco
N. d'ordine	1546940000
Tipo	THM ESO 8/29 P WS
GTIN (EAN)	4050118352191
CPZ	2500 Pieza

Dati tecnici

Omologazioni

ROHS	Conforme
------	----------

Dimensioni e pesi

Posizione verticale	29 mm	Altezza (pollici)	1.1417 inch
Larghezza	8 mm	Larghezza (pollici)	0.315 inch
Peso netto	0.06 g		

Conformità ambientale del prodotto

Stato conformità RoHS	Conforme senza esenzione
REACH SVHC	No SVHC superiori a 0,1 wt%

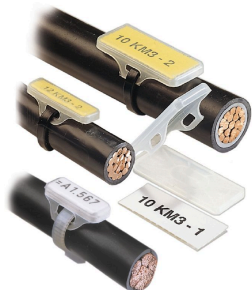
Dati generali

Orientamento della stampa	orizzontale e verticale	Larghezza	8 mm
Colori	bianco	Alogeni	No
Materiale di base	Poliestere, esente da PVC	Caratteri stampati	senza
Numero per rotolo	2500		

Classificazioni

ETIM 8.0	EC000761	ETIM 9.0	EC000761
ETIM 10.0	EC000761	ECLASS 14.0	27-28-11-01
ECLASS 15.0	27-28-11-01		



Accessori**WKM per cartellini ad innesto**

La busta trasparente ed esente da alogeni di WKM garantisce un livello eccellente di protezione contro le influenze ambientali. Grazie al robusto fissaggio con fascette serracavo è indicata per la quasi totalità delle sezioni di conduttore.

Basta inserire i marcatori prestampati nel supporto WKM e fissarli con una clip. I segnacavi WKM sono l'ideale per ottenere la massima efficienza di siglatura in loco. I vantaggi derivanti dall'utilizzo dei segnacavi WKM

- Le etichette di carta e di poliestere possono essere stampate singolarmente con le tradizionali stampanti da ufficio
- Il design robusto, abbinato ai marcatori ELS MultiCard, garantisce la massima protezione contro gli influssi ambientali

Dati generali per l'ordinazione

Tipo	WKM 8/30	Versione
N. d'ordine	1631910000	WKM, Segnafili e segnacavi, 7 - 115 mm, 30 x 8 mm, Segnafili e
GTIN (EAN)	4008190206666	segnacavi, trasparente
CPZ	50 ST	