

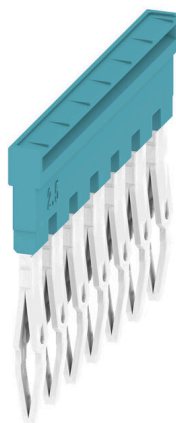
**ZQV 2.5N/7 BL****Weidmüller Interface GmbH & Co. KG**

Klingenbergstraße 26

D-32758 Detmold

Germany

www.weidmueller.com

**Illustrazione del prodotto**

La distribuzione o la moltiplicazione di un potenziale alle morsettiere adiacenti è realizzata tramite una connessione incrociata. Un ulteriore sforzo di cablaggio può essere facilmente evitato. Anche se i poli sono interrotti, l'affidabilità dei contatti nelle morsettiere è garantita. Il nostro portafoglio offre sistemi di connessione incrociata inseribili e avvitabili per morsettiere modulari.

**Dati generali per l'ordinazione**

|             |  |
|-------------|--|
| Versione    | Collegamento trasversale (Morsetto), innestato, blu, 24 A, Numero di poli: 7, Passo in mm (P): 5.10, Isolato: Sì, Larghezza: 33.4 mm |
| N. d'ordine | <a href="#">1527830000</a>   |
| Tipo        | ZQV 2.5N/7 BL  |
| GTIN (EAN)  | 4050118448603  |
| CPZ         | 20 Pieza   |

## Dati tecnici

## Omologazioni

|      |          |
|------|----------|
| ROHS | Conforme |
|------|----------|

## Dimensioni e pesi

|                     |         |                      |             |
|---------------------|---------|----------------------|-------------|
| Profondità          | 24.7 mm | Profondità (pollici) | 0.9724 inch |
| Posizione verticale | 2.8 mm  | Altezza (pollici)    | 0.1102 inch |
| Larghezza           | 33.4 mm | Larghezza (pollici)  | 1.315 inch  |
| Peso netto          | 4.04 g  |                      |             |

## Temperature

|  |                |  |               |
|--|----------------|--|---------------|
| Temperatura di magazzino               | -25 °C...55 °C | Temperatura ambiente                   | -5 °C...40 °C |
| Temperatura d'esercizio continuo, min. | -60 °C         | Temperatura d'esercizio continuo, max. | 130 °C        |

## Conformità ambientale del prodotto

|                       |                             |
|-----------------------|-----------------------------|
| Stato conformità RoHS | Conforme senza esenzione    |
| REACH SVHC            | No SVHC superiori a 0,1 wt% |

## Altri dati tecnici

|                   |                   |                                  |    |
|-------------------|-------------------|----------------------------------|----|
| Tipo di fissaggio | innestato         | Esecuzione a prova di esplosione | Sì |
| Tipo di montaggio | Montaggio diretto |                                  |    |

## Dati dei materiali

|                               |       |        |     |
|-------------------------------|-------|--------|-----|
| Materiale di base             | Wemid | Colori | blu |
| Classe d'infiammabilità UL 94 | V-0   |        |     |

## Dati dimensionamento

|                   |       |                   |      |
|-------------------|-------|-------------------|------|
| Tensione nominale | 400 V | Corrente nominale | 24 A |
|-------------------|-------|-------------------|------|

## Dimensioni

|                 |         |
|-----------------|---------|
| Passo in mm (P) | 5.10 mm |
|-----------------|---------|

## Generale

|                |   |
|----------------|---|
| Numero di poli | 7 |
|----------------|---|

## Nota importante

|                           |   |
|---------------------------|---|
| Informazioni sul prodotto | Per motivi di stabilità e temperatura, è possibile rompere unicamente il 60% degli elementi di contatto. L'utilizzo di collegamenti trasversali riduce la tensione di dimensionamento a 400 V. L'utilizzo di collegamenti trasversali tagliati con bordi di taglio neutri permette di ridurre la tensione a 25 V. |
|---------------------------|---|

## Classificazioni

|             |             |             |             |
|-------------|-------------|-------------|-------------|
| ETIM 8.0    | EC000489    | ETIM 9.0    | EC000489    |
| ETIM 10.0   | EC000489    | ECLASS 14.0 | 27-25-03-03 |
| ECLASS 15.0 | 27-25-03-03 |             |             |