

**HDC C HX SM10.0AG****Weidmüller Interface GmbH & Co. KG**

Klingenbergstraße 26

D-32758 Detmold

Germany

[www.weidmueller.com](http://www.weidmueller.com)

La crimpatura è un collegamento elettricamente e meccanicamente sicuro ed affidabile tra conduttore e contatto. Un collegamento crimpato ideale è a tenuta di gas e resistente alla corrosione.

**Dati generali per l'ordinazione**

Versione	Connettori di potenza, Contatto a crimpare, HQ, Maschio, Sezione di collegamento cavo, max.: 8, torniti, Lega di rame
N. d'ordine	<a href="#">1526150000</a>
Tipo	HDC C HX SM10.0AG
GTIN (EAN)	4050118332131
CPZ	25 Pieza

## HDC C HX SM10.0AG

**Weidmüller Interface GmbH & Co. KG**  
 Klingenbergstraße 26  
 D-32758 Detmold  
 Germany

www.weidmueller.com

## Dati tecnici

## Omologazioni

Omologazioni



ROHS Conforme

## Dimensioni e pesi

Peso netto 3.18 g

## Conformità ambientale del prodotto

Stato conformità RoHS	Conforme con esenzione
Esenzione RoHS (se applicabile/nota)	6c
REACH SVHC	Lead 7439-92-1
SCIP	6eabd5ae-2d6b-409e-8bdf-87c27ee10e40

## Dati generali

Diametro contatto Ø codolo	4 mm	Sezione del conduttore max. AWG	AWG 8
Lunghezza di spellatura, collegamento di 15 mm dimensionamento		Tipo di collegamento	Collegamento a crimpare
Esecuzione inserto	HQ	Resistenza di passaggio	≤1 mΩ
Sezione di collegamento cavo, max.	8 mm <sup>2</sup>	Sezione di collegamento cavo, min.	10 mm <sup>2</sup>
Superficie	argento	Cicli di inserimento	≥ 500
Tipo	Maschio	Materiale di base	Lega di rame
Procedimento di fabbricazione	torniti	Sezione di collegamento dei conduttori	10 - 8 mm <sup>2</sup>
Materiale del contatto	Lega di rame		

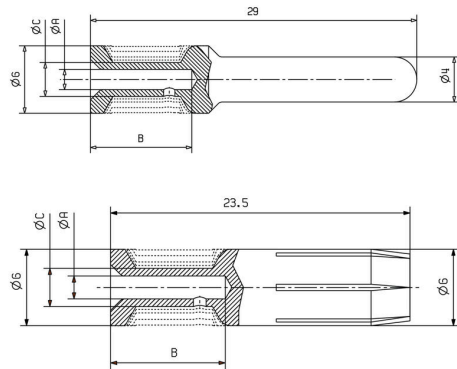
## Nota importante

Informazioni sul prodotto conduttore semirigido flessibile solo tipo 1231 o 1028

## Classificazioni

ETIM 8.0	EC000796	ETIM 9.0	EC000796
ETIM 10.0	EC000796	ECLASS 14.0	27-44-02-04
ECLASS 15.0	27-44-02-04		

**Disegni**



**HDC C HX SM10.0AG****Weidmüller Interface GmbH & Co. KG**

Klingenbergstraße 26

D-32758 Detmold

Germany

[www.weidmueller.com](http://www.weidmueller.com)**Accessori****Crimping tools**

Pinza crimpatrice per contatti torniti

- cricchetto di sicurezza per una crimpatura di qualità
- possibilità di sbloccaggio in caso di manovre errate
- con battuta per l'esatto posizionamento dei contatti

**Dati generali per l'ordinazione**

Tipo	CTIN CM 3.6	Versione	
N. d'ordine	<a href="#">9205440000</a>	Pinza crimpatrice per contatti, 1.5mm <sup>2</sup> , 10mm <sup>2</sup> , 4-Indent-Crimp	
GTIN (EAN)	4032248734146		
CPZ	1 ST		

**2 poli**

Serie HQ - Piccola nelle dimensioni, grande nelle prestazioni. Le caratteristiche elettriche parlano da sole. Il livello di collegamento cavo è ideato per i contatti a crimpare. Il collaudato metodo del collegamento a crimpare viene utilizzato già da decenni. I contatti a crimpare non sono forniti in dotazione con gli inserti.

**Dati generali per l'ordinazione**

Tipo	HDC HQ 2 FC	Versione	
N. d'ordine	<a href="#">3103510000</a>	HDC - Connettore, Femmina, 400 V, 40 A, Numero di poli: 2, Contatto a crimpare, Dimensioni di installazione: 1	
GTIN (EAN)	4099987151238		
CPZ	1 ST		

Tipo	HDC HQ 2 MC	Versione	
N. d'ordine	<a href="#">3103500000</a>	HDC - Connettore, Maschio, 400 V, 40 A, Numero di poli: 2, Contatto a crimpare, Dimensioni di installazione: 1	
GTIN (EAN)	4099987151221		
CPZ	1 ST		

**3 poli**

Serie HQ - Piccola nelle dimensioni, grande nelle prestazioni. Le caratteristiche elettriche parlano da sole. Il livello di collegamento cavo è ideato per i contatti a crimpare. Il collaudato metodo del collegamento a crimpare viene utilizzato già da decenni. I contatti a crimpare non sono forniti in dotazione con gli inserti.

## HDC C HX SM10.0AG

Weidmüller Interface GmbH &amp; Co. KG

Klingenbergstraße 26

D-32758 Detmold

Germany

www.weidmueller.com

## Accessori

## Dati generali per l'ordinazione

Tipo	HDC HQ 3 FC	Versione
N. d'ordine	<a href="#">3103530000</a>	HDC - Connettore, Femmina, 400 V, 40 A, Numero di poli: 3, Contatto
GTIN (EAN)	4099987151252	a crimpare, Dimensioni di installazione: 1
CPZ	1 ST	

Tipo	HDC HQ 3 MC	Versione
N. d'ordine	<a href="#">3103520000</a>	HDC - Connettore, Maschio, 400 V, 40 A, Numero di poli: 3, Contatto
GTIN (EAN)	4099987151245	a crimpare, Dimensioni di installazione: 1
CPZ	1 ST	

## 4 poli



Serie HQ - Piccola nelle dimensioni, grande nelle prestazioni. Le caratteristiche elettriche parlano da sole. Il livello di collegamento cavo è ideato per i contatti a crimpare. Il collaudato metodo del collegamento a crimpare viene utilizzato già da decenni. I contatti a crimpare non sono forniti in dotazione con gli inserti.

## Dati generali per l'ordinazione

Tipo	HDC HQ 4 FC	Versione
N. d'ordine	<a href="#">3103550000</a>	HDC - Connettore, Femmina, 830 V, 40 A, Numero di poli: 4, Contatto
GTIN (EAN)	4099987151559	a crimpare, Dimensioni di installazione: 1
CPZ	1 ST	

Tipo	HDC HQ 4 MC	Versione
N. d'ordine	<a href="#">3103540000</a>	HDC - Connettore, Maschio, 830 V, 40 A, Numero di poli: 4, Contatto
GTIN (EAN)	4099987151283	a crimpare, Dimensioni di installazione: 1
CPZ	1 ST	

## 4/2 poli



Serie HQ - Piccola nelle dimensioni, ma grande nelle prestazioni. Le caratteristiche elettriche parlano da sole. Anche in questo caso è possibile utilizzare i collaudati contatti a crimpare HD e HX.

Il livello del collegamento cavo è ideato per i contatti a crimpare. Il collaudato collegamento a crimpare viene utilizzato già da decenni.

I contatti a crimpare non sono forniti in dotazione con gli inserti.

Numero di poli: 4/2 (+PE)

Corrente di dimensionamento: 40/10 A

Tensione di dimensionamento: 690 / 250 V

Tensione di dimensionamento secondo UL/CSA: 600 V AC/DC

## Dati generali per l'ordinazione

Tipo	HDC HQ 4/2 FC	Versione
N. d'ordine	<a href="#">1003160000</a>	HDC - Connettore, Femmina, 690 V, 40 A, Numero di poli: 6,
GTIN (EAN)	4032248698158	Collegamento a crimpare, Dimensioni di installazione: HQ
CPZ	1 ST	

**HDC C HX SM10.0AG****Weidmüller Interface GmbH & Co. KG**

Klingenbergstraße 26

D-32758 Detmold

Germany

[www.weidmueller.com](http://www.weidmueller.com)**Accessori**

Tipo	HDC HQ 4/2 MC	Versione
N. d'ordine	<a href="#">1003170000</a>	HDC - Connettore, Maschio, 690 V, 40 A, Numero di poli: 6,
GTIN (EAN)	4032248698165	Collegamento a crimpare, Dimensioni di installazione: HQ
CPZ	1 ST	