

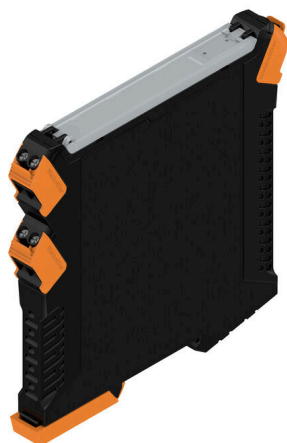
SAMPLE CH20M12 1/2**Weidmüller Interface GmbH & Co. KG**

Klingenbergstraße 26

D-32758 Detmold

Germany

www.weidmueller.com



Scalabilità, design individuale ed efficienza economica
La custodia per componenti elettronici modulare CH20M12 offre una soluzione di prima classe per applicazioni di elettronica compatte che richiedono i massimi livelli di flessibilità, sicurezza e funzionalità. Con una larghezza di appena 12 mm, consente l'integrazione del PCB e combina prestazioni massime con requisiti minimi di spazio.

I processi di saldatura THT e THR automatizzati, le opzioni di codifica e i dati CAD garantiscono una produzione efficiente. Varie tecnologie di collegamento, tra cui i collegamenti a vite e a molla autobloccante, consentono design specifici per l'applicazione. La sofisticata sinergia tra design, tecnologia di collegamento e funzionalità garantisce una soluzione sicura, facile da usare e guidata dal mercato.

Come custodia premium, la custodia modulare CH20M12 offre un design durevole e robusto.

Perfetta per chi apprezza la qualità, la sicurezza e un concetto di custodia scalabile.

Dati generali per l'ordinazione

Versione	Campione di custodia per componenti elettronici, OMNIMATE Housing - Serie CH20M nero, Kit campione per progettisti, composto da componenti singoli, connettore femmina compreso, Custodia completa, Tecnologia di collegamento, Larghezza: 12.5 mm
N. d'ordine	1519230000
Tipo	SAMPLE CH20M12 1/2
GTIN (EAN)	4050118326987
CPZ	1 Pieza

SAMPLE CH20M12 1/2

Weidmüller Interface GmbH & Co. KG
Klingenbergstraße 26
D-32758 Detmold
Germany

www.weidmueller.com

Dati tecnici

Omologazioni

ROHS	Conforme
------	----------

Dimensioni e pesi

Profondità	113.6 mm	Profondità (pollici)	4.4724 inch
Posizione verticale	117.2 mm	Altezza (pollici)	4.6142 inch
Larghezza	12.5 mm	Larghezza (pollici)	0.4921 inch
Lunghezza	0 mm	Peso netto	71.09 g

Temperature

Temperatura di posa	-25 °C...85 °C	Umidità	5 - 93% umidità rel., Tu = 40°C, senza condensa
---------------------	----------------	---------	---

Conformità ambientale del prodotto

Stato conformità RoHS	Conforme senza esenzione
REACH SVHC	No SVHC superiori a 0,1 wt%

Dati di dimensionamento secondo IEC

Corrente di dimensionamento, numero massimo di poli (Tu=20 °C)	10 A	Corrente di dimensionamento, numero massimo di poli (Tu = 40°C)	9 A
Tensione di dimensionamento con classe di sovratensione/grado di lordura II/2	400 V	Tensione di dimensionamento con classe di sovratensione/grado di lordura III/2	320 V
Tensione nominale con classe di sovratensione/grado di lordura III/3	250 V	Tensione di dimensionamento con classe di sovratensione/grado di lordura II/2	4 kV
Tensione di dimensionamento con classe di sovratensione/grado di lordura III/2	4 kV	Sovratensione nominale con classe di sovratensione/grado di lordura III/3	4 kV

Dati del materiale

Classe d'infiammabilità UL 94	V-0	Materiale isolante	PA 66 GF 30
Gruppo materiali isolanti	II	Superficie	non trattato
Materiale di base	Plastica	Comparative Tracking Index (CTI)	400 ≤ CTI <600

Dati generali

Colori	nero	Grado di protezione	IP20 installato
Guida equipaggiata	TS 35	Tabella dei colori (simile)	RAL 9011
Colabilità	No		

Design - IN requisiti

Tolleranza del profilo del circuito stampato	±0,1 mm	Spessore circuito stampato	1.6 mm
Tolleranza di spessore del circuito stampato	±0,15 mm		

Caratteristiche della custodia

Coperchio ribaltabile installabile	Sì	Marcatore integrabile	Sì
Apertura integrata come preparazione per porta funzionale	No	Colore del piede con la clip	arancione

SAMPLE CH20M12 1/2

Weidmüller Interface GmbH & Co. KG
Klingenbergstraße 26
D-32758 Detmold
Germany

www.weidmueller.com

Dati tecnici

Numero di livelli di collegamento	2	Numero di poli	2
-----------------------------------	---	----------------	---

Caratteristiche di montaggio

Numero di livelli di collegamento	2	Numero di aperture di ventilazione	3
Numero di poli	2	Tipo di contatto per circuito stampato	Collegamento a saldare, diretto
Tipo di collegamento	innestabile		

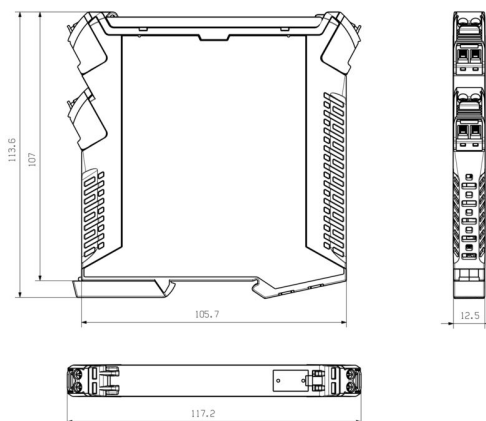
Connettori collegabili

Tecnica di collegamento cavi	Collegamento a vite	Lunghezza di spellatura	8 mm
Coppia di serraggio, min.	0.4 Nm	Coppia di serraggio, max.	0.5 Nm
Campo di sezioni, min.	0.13 mm ²	Campo di sezioni, max.	2.5 mm ²
Sezione di collegamento cavo AWG, min.	AWG 26	Sezione di collegamento cavo AWG, max.	AWG 14
rigido, min. H05(07) V-U	0.2 mm ²	rigido, max. H05(07) V-U	2.5 mm ²
multifilare, max. H07V-R	2.5 mm ²	Flessibile, min. H05(07) V-K	0.2 mm ²
con terminale AEH con collare DIN 46 228/4, min.	0.25 mm ²	con terminale AEH con collare DIN 46 228/4, max.	2.5 mm ²
con terminale, DIN 46228 pt 1, min.	0.25 mm ²	con terminale a norma DIN 46 228/1, max.	2.5 mm ²
Campo di serraggio max.	2.5 mm ²		

Classificazioni

ETIM 8.0	EC001031	ETIM 9.0	EC001031
ETIM 10.0	EC001031	ECLASS 14.0	27-19-01-01
ECLASS 15.0	27-19-01-01		

Disegni



SAMPLE CH20M12 1/2

Weidmüller Interface GmbH & Co. KG
Klingenbergstraße 26
D-32758 Detmold
Germany

www.weidmueller.com

Accessori

neutra



ESG è il marcatore di comprovata qualità in formato MultiCard, utilizzabile su molti apparecchi conosciuti. Il risultato consiste in una siglatura per dispositivi d'alta qualità, con un aspetto nitido.

Sono disponibili diverse tipologie per dispositivi di vari produttori, come Siemens, ABB, Beckhoff e altri.

Riepilogo dei vantaggi:

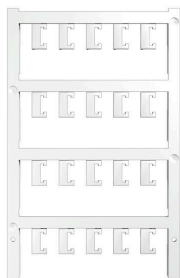
- Marcatori per impiego universale, marcatori autoadesivi o ad innesto, a seconda del tipo
- Per apparecchiature allineate, ad esempio gli interruttori automatici, sono disponibili marcatori ESG da bloccare sulle guide portacartellini
- Stampa personalizzata in qualità laser secondo le indicazioni

Per simboli speciali: Si prega di inviarci un file del nostro software di siglatura M-Print PRO o M-Print PRO Online (senza installazione) per le vostre specifiche di siglatura.

Dati generali per l'ordinazione

Tipo	ESG 6.6/11 BHZ 5.00/02	Versione
N. d'ordine	1082490000	ESG, Siglatura di apparecchi x 11 mm, PA 66, Colori: bianco,
GTIN (EAN)	4032248845330	innestabile
CPZ	200 ST	

Stampa speciale



ESG è il marcatore di comprovata qualità in formato MultiCard, utilizzabile su molti apparecchi conosciuti. Il risultato consiste in una siglatura per dispositivi d'alta qualità, con un aspetto nitido.

Sono disponibili diverse tipologie per dispositivi di vari produttori, come Siemens, ABB, Beckhoff e altri.

Riepilogo dei vantaggi:

- Marcatori per impiego universale, marcatori autoadesivi o ad innesto, a seconda del tipo
- Per apparecchiature allineate, ad esempio gli interruttori automatici, sono disponibili marcatori ESG da bloccare sulle guide portacartellini
- Stampa personalizzata in qualità laser secondo le indicazioni

Per simboli speciali: Si prega di inviarci un file del nostro software di siglatura M-Print PRO o M-Print PRO Online (senza installazione) per le vostre specifiche di siglatura.

Dati generali per l'ordinazione

Tipo	ESG 6.6/11 BHZ 5.00 SDR	Versione
N. d'ordine	1346330000	ESG, Siglatura di apparecchi x 11 mm, PA 66, Colori: su richiesta
GTIN (EAN)	4050118151206	cliente, innestabile
CPZ	40 ST	
Tipo	ESG 8/13.5/43.3 SAI SDR	Versione
N. d'ordine	1038860000	ESG, Siglatura di apparecchi x 13.5 mm, PA 66, Colori: su richiesta
GTIN (EAN)	4032248768110	cliente, innestabile
CPZ	1 ST	

SAMPLE CH20M12 1/2

Weidmüller Interface GmbH & Co. KG
Klingenbergstraße 26
D-32758 Detmold
Germany

www.weidmueller.com

Accessori

neutra



ESG è il marcatore di comprovata qualità in formato MultiCard, utilizzabile su molti apparecchi conosciuti. Il risultato consiste in una siglatura per dispositivi d'alta qualità, con un aspetto nitido.

Sono disponibili diverse tipologie per dispositivi di vari produttori, come Siemens, ABB, Beckhoff e altri.

Riepilogo dei vantaggi:

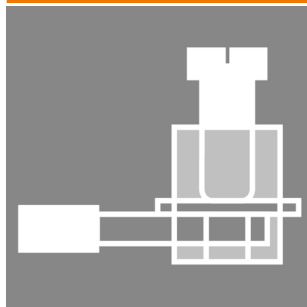
- Marcatore per impiego universale, marcatore autoadesivo o ad innesto, a seconda del tipo
- Per apparecchiature allineate, ad esempio gli interruttori automatici, sono disponibili marcatore ESG da bloccare sulle guide portacartellini
- Stampa personalizzata in qualità laser secondo le indicazioni

Per simboli speciali: Si prega di inviarci un file del nostro software di siglatura M-Print PRO o M-Print PRO Online (senza installazione) per le vostre specifiche di siglatura.

Dati generali per l'ordinazione

Tipo	ESG 8/13.5/43.3 SAI AU	Versione	
N. d'ordine	1912130000	ESG, Siglatura di apparecchi x 13.5 mm, PA 66, Colori: trasparente,	
GTIN (EAN)	4032248541164	innestabile	
CPZ	5 ST		

Connettori femmina - Collegamento a vite staffa di serraggio



La struttura ottimale per funzioni e innovazione: La tecnologia di collegamento per la custodia modulare CH20M offre numerosi vantaggi che possono rendere i vostri progetti più efficienti. Con le nostre morsettiere e i morsetti per circuito stampato potete beneficiare di una tecnologia di collegamento flessibile e affidabile. Grazie a processi di produzione automatizzati come la saldatura THT e THR e l'imballaggio su bobina, possiamo garantire un alto livello di qualità e precisione. Ciò consente un'integrazione rapida e semplice nei sistemi. Inoltre, vi offriamo una vasta gamma di colori e varie opzioni di codifica e stampa per personalizzare la vostra custodia. Ciò consente di assicurarsi che i prodotti non solo siano funzionali, ma anche visivamente accattivanti.

Dati generali per l'ordinazione

Tipo	BHZ 5.00/02/90LH BK/BK	Versione	
N. d'ordine	1069330000	Connettore per circuito stampato, Connettore femmina, 5.00 mm,	
GTIN (EAN)	4032248824939	Numero di poli: 2, 90°, Collegamento a vite, cod. 02, Box	
CPZ	150 ST		
Tipo	BHZ 5.00/02/90LH BK/BL	Versione	
N. d'ordine	1069360000	Connettore per circuito stampato, Connettore femmina, 5.00 mm,	
GTIN (EAN)	4032248824625	Numero di poli: 2, 90°, Collegamento a vite, cod. 02, Box	
CPZ	150 ST		
Tipo	BHZ 5.00/02/90LH BK/OR	Versione	
N. d'ordine	1063260000	Connettore per circuito stampato, Connettore femmina, 5.00 mm,	
GTIN (EAN)	4032248814923	Numero di poli: 2, 90°, Collegamento a vite, cod. 02, Box	
CPZ	150 ST		

SAMPLE CH20M12 1/2

Weidmüller Interface GmbH & Co. KG
Klingenbergstraße 26
D-32758 Detmold
Germany

www.weidmueller.com

Accessori

Connettori femmina - collegamento a molla PUSH IN

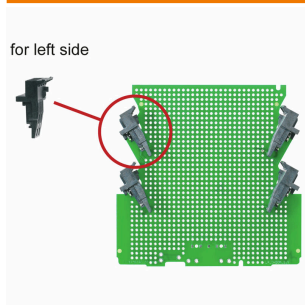


La struttura ottimale per funzioni e innovazione:
La tecnologia di collegamento per la custodia modulare CH20M offre numerosi vantaggi che possono rendere i vostri progetti più efficienti. Con le nostre morsettiere e i morsetti per circuito stampato potete beneficiare di una tecnologia di collegamento flessibile e affidabile. Grazie a processi di produzione automatizzati come la saldatura THT e THR e l'imbballaggio su bobina, possiamo garantire un alto livello di qualità e precisione. Ciò consente un'integrazione rapida e semplice nei sistemi. Inoltre, vi offriamo una vasta gamma di colori e varie opzioni di codifica e stampa per personalizzare la vostra custodia. Ciò consente di assicurarsi che i prodotti non solo siano funzionali, ma anche visivamente accattivanti.

Dati generali per l'ordinazione

Tipo	BHF 5.00/02/180LH BK/BK	Versione
N. d'ordine	1497740000	Connettore per circuito stampato, Connettore femmina, 5.00 mm,
GTIN (EAN)	4050118306835	Numero di poli: 2, 180°, PUSH IN con attuatore, Box
CPZ	150 ST	
Tipo	BHF 5.00/02/180LH BK/BL	Versione
N. d'ordine	1989220000	Connettore per circuito stampato, Connettore femmina, 5.00 mm,
GTIN (EAN)	4050118373721	Numero di poli: 2, 180°, PUSH IN con attuatore, Box
CPZ	150 ST	
Tipo	BHF 5.00/02/180LH BK/OR	Versione
N. d'ordine	1988380000	Connettore per circuito stampato, Connettore femmina, 5.00 mm,
GTIN (EAN)	4050118534955	Numero di poli: 2, 180°, PUSH IN con attuatore, Box
CPZ	150 ST	

SHL-SMT 5.00/02GL - collegamento a sinistra



Connettori maschio con lunghezza codolo a saldare ottimizzata per saldature ad onda. I connettori presentano uno spazio per la siglatura e possono essere codificati.

Dati generali per l'ordinazione

Tipo	SHL-SMT 5.00/02GL 5.9BX	Versione
N. d'ordine	1069750000	Connettore per circuito stampato, Elemento di collegamento sinistro,
GTIN (EAN)	4032248825189	Connettore maschio, aperto lateralmente, Collegamento a saldare
CPZ	150 ST	THT/THR, 5.00 mm, Numero di poli: 2, 90°, Lunghezza spina a saldare (l): 3.2 mm, stagnato, nero, Box
Tipo	SHL-SMT 5.00/02GL 5.9RL	Versione
N. d'ordine	1069780000	Connettore per circuito stampato, Elemento di collegamento sinistro,
GTIN (EAN)	4032248825233	Connettore maschio, aperto lateralmente, Collegamento a saldare
CPZ	260 ST	THT/THR, 5.00 mm, Numero di poli: 2, 90°, Lunghezza spina a saldare (l): 3.2 mm, stagnato, nero, Tape

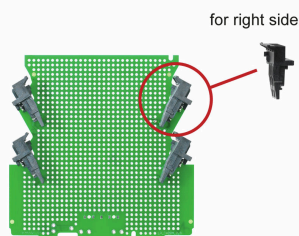
SAMPLE CH20M12 1/2

Weidmüller Interface GmbH & Co. KG
 Klingenbergstraße 26
 D-32758 Detmold
 Germany

www.weidmueller.com

Accessori

SHL-SMT 5.00/02GR - collegamento a destra

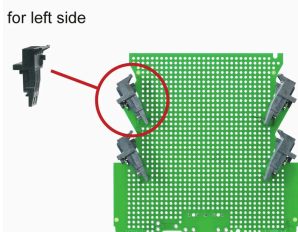


Connettori maschio con lunghezza codolo a saldare ottimizzata per saldature ad onda. I connettori presentano uno spazio per la siglatura e possono essere codificati.

Dati generali per l'ordinazione

Tipo	SHL-SMT 5.00/02GR 5.9BX	Versione
N. d'ordine	1069680000	Connettore per circuito stampato, Elemento di collegamento destro,
GTIN (EAN)	4032248825257	Connettore maschio, aperto lateralmente, Collegamento a saldare
CPZ	150 ST	THT/THR, 5.00 mm, Numero di poli: 2, 90°, Lunghezza spina a saldare (l): 3.2 mm, stagnato, nero, Box
Tipo	SHL-SMT 5.00/02GR 5.9RL	Versione
N. d'ordine	1069720000	Connettore per circuito stampato, Elemento di collegamento destro,
GTIN (EAN)	4032248825134	Connettore maschio, aperto lateralmente, Collegamento a saldare
CPZ	260 ST	THT/THR, 5.00 mm, Numero di poli: 2, 90°, Lunghezza spina a saldare (l): 3.2 mm, stagnato, nero, Tape

SHL-SMT 5.00/02GL - collegamento a sinistra

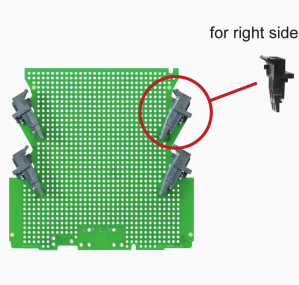


Connettore maschio aperto, diritto, resistente alle alte temperature Imballaggio in scatola o Tape. Su Tape e con codolo a saldare da 1,5 mm, ottimizzati per l'equipaggiamento automatico. Codolo a saldare da 3,2 mm, indicato per saldatura reflow e a onda. Le strisce di connettori maschio presentano uno spazio per la siglatura e sono codificabili. HC = High Current (a corrente forte).

Dati generali per l'ordinazione

Tipo	SHL-SMT 5.00/02GL 4.2BX	Versione
N. d'ordine	1069620000	Connettore per circuito stampato, Elemento di collegamento sinistro,
GTIN (EAN)	4032248825158	Connettore maschio, aperto lateralmente, Collegamento a saldare
CPZ	150 ST	THT/THR, 5.00 mm, Numero di poli: 2, 90°, Lunghezza spina a saldare (l): 1.5 mm, stagnato, nero, Box
Tipo	SHL-SMT 5.00/02GL 4.2RL	Versione
N. d'ordine	1069650000	Connettore per circuito stampato, Elemento di collegamento sinistro,
GTIN (EAN)	4032248825103	Connettore maschio, aperto lateralmente, Collegamento a saldare
CPZ	260 ST	THT/THR, 5.00 mm, Numero di poli: 2, 90°, Lunghezza spina a saldare (l): 1.5 mm, stagnato, nero, Tape

SHL-SMT 5.00/02GR - collegamento a destra



Connettore maschio aperto, diritto, resistente alle alte temperature Imballaggio in scatola o Tape. Su Tape e con codolo a saldare da 1,5 mm, ottimizzati per l'equipaggiamento automatico. Codolo a saldare da 3,2 mm, indicato per saldatura reflow e a onda. Le strisce di connettori maschio presentano uno spazio per la siglatura e sono codificabili. HC = High Current (a corrente forte).

Dati generali per l'ordinazione

Tipo	SHL-SMT 5.00/02GR 4.2BX	Versione
N. d'ordine	1069550000	Connettore per circuito stampato, Elemento di collegamento destro,
GTIN (EAN)	4032248825110	Connettore maschio, aperto lateralmente, Collegamento a saldare
CPZ	150 ST	THT/THR, 5.00 mm, Numero di poli: 2, 90°, Lunghezza spina a saldare (l): 1.5 mm, stagnato, nero, Box
Tipo	SHL-SMT 5.00/02GR 4.2RL	Versione
N. d'ordine	1069580000	Connettore per circuito stampato, Elemento di collegamento destro,
GTIN (EAN)	4032248824687	Connettore maschio, aperto lateralmente, Collegamento a saldare
CPZ	260 ST	THT/THR, 5.00 mm, Numero di poli: 2, 90°, Lunghezza spina a saldare (l): 1.5 mm, stagnato, nero, Tape