

IE-AD-M12DRJ45-MF-180**Weidmüller Interface GmbH & Co. KG**

Klingenbergstraße 26

D-32758 Detmold

Germany

www.weidmueller.com**Dati generali per l'ordinazione**

Versione	Adattatore, diritto, RJ45 180°, M12, Cat.5 (ISO/IEC 11801), IP67
N. d'ordine	1514970000
Tipo	IE-AD-M12DRJ45-MF-180
GTIN (EAN)	4050118321968
CPZ	1 Pieza

IE-AD-M12DRJ45-MF-180

Weidmüller Interface GmbH & Co. KG
 Klingenbergstraße 26
 D-32758 Detmold
 Germany

www.weidmueller.com

Dati tecnici

Omologazioni

Omologazioni



ROHS Conforme

UL File Number Search [Sito web UL](#)

N° Certificato (cULus) E471884

Dimensioni e pesi

Peso netto 37 g

Temperature

Temperatura di magazzino -40 °C...80 °C Temperatura d'esercizio -25 °C...80 °C

Temperatura di posa

Conformità ambientale del prodotto

Stato conformità RoHS Conforme con esenzione

Esenzione RoHS (se applicabile/nota) 6c

REACH SVHC Lead 7439-92-1

SCIP d1193a9e-dc7c-484a-ba48-176711eb392b

Dati tecnici connettori ad innesto liberamente confezionabili

Numero di poli	4	Codifica	Codificato D
Superficie dei contatti	dorata	Materiale base della custodia	PA 66
Categoria	Cat.5 (ISO/IEC 11801)	Grado di protezione	IP67

Dati generali

Numero di poli	4	Collegamento 1	RJ45 180°
Collegamento 2	M12	Descrizione articolo	Adattatore, diritto
Composizione	Codolo M12 su presa RJ45	Materiale base della custodia	PA 66
Categoria	Cat.5 (ISO/IEC 11801)	Filettatura del collegamento	M12
Superficie dei contatti	dorata	Schermatura	Sì
Grado di protezione	IP67		

Norme

Connettori a norma IEC 60603-7-5, IEC 61076-2-101

Proprietà elettriche

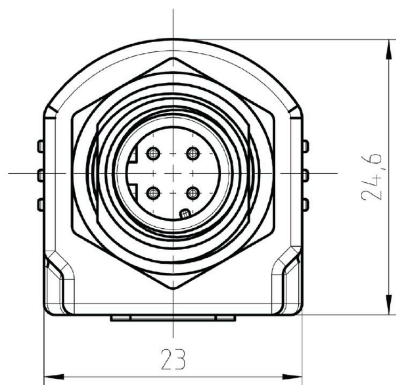
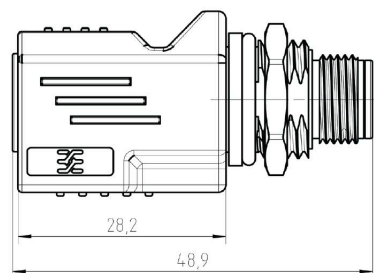
Resistenza di contatto ≤ 10 mΩ Corrente di carico a 50 °C 1 A

Dati tecnici generali

Numero di poli	4	Codifica	Codificato D
Filettatura del collegamento	M12	Superficie dei contatti	dorata
Versione	diritto	Materiale base della custodia	PA 66
Grado di protezione	IP67		

Dati tecnici**Classificazioni**

ETIM 8.0	EC000313	ETIM 9.0	EC000313
ETIM 10.0	EC000313	ECLASS 14.0	27-44-03-20
ECLASS 15.0	27-44-03-20		

Disegni**Disegno quotato****Disegno quotato****Sezione di montaggio**