

IE-AD-M12DRJ45-MF-90

Weidmüller Interface GmbH & Co. KG
Klingenbergstraße 26
D-32758 Detmold
Germany

www.weidmueller.com

**Dati generali per l'ordinazione**

Versione	Adattatore, angolato, RJ45 90°, M12, Cat.5 (ISO/IEC 11801), IP67
N. d'ordine	1514940000
Tipo	IE-AD-M12DRJ45-MF-90
GTIN (EAN)	4050118322309
CPZ	1 Pieza

Dati tecnici

Omologazioni

Omologazioni



ROHS Conforme

UL File Number Search [Sito web UL](#)

N&deg; Certificato (cULus) E471884

Dimensioni e pesi

Peso netto 35 g

Temperature

Temperatura di magazzino -40 °C...80 °C Temperatura d'esercizio -25 °C...80 °C

Temperatura di posa

Conformità ambientale del prodotto

Stato conformità RoHS Conforme

REACH SVHC Lead 7439-92-1

SCIP d1193a9e-dc7c-484a-ba48-176711eb392b

Dati tecnici connettori ad innesto liberamente confezionabili

Numero di poli	4	Codifica	Codificato D
Superficie dei contatti	dorata	Materiale base della custodia	PA 66
Categoria	Cat.5 (ISO/IEC 11801)	Grado di protezione	IP67

Dati generali

Numero di poli	4	Collegamento 1	RJ45 90°
Collegamento 2	M12	Descrizione articolo	Adattatore, angolato
Composizione	Codolo M12 su presa RJ45	Materiale base della custodia	PA 66
Categoria	Cat.5 (ISO/IEC 11801)	Filettatura del collegamento	M12
Superficie dei contatti	dorata	Schermatura	Sì
Grado di protezione	IP67		

Norme

Connettori a norma IEC 60603-7-5, IEC 61076-2-101

Proprietà elettriche

Resistenza di contatto $\leq 10 \text{ m}\Omega$ Corrente di carico a 50 °C 1 A

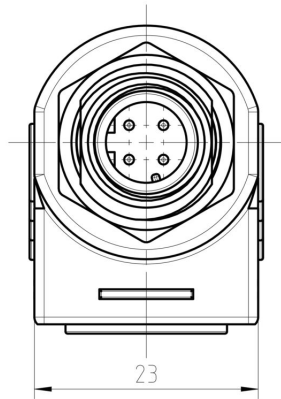
Dati tecnici generali

Numero di poli	4	Codifica	Codificato D
Filettatura del collegamento	M12	Superficie dei contatti	dorata
Versione	angolato	Materiale base della custodia	PA 66
Grado di protezione	IP67		

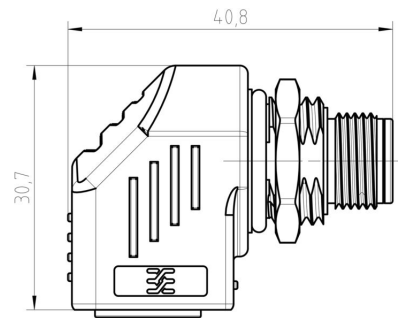
Dati tecnici**Classificazioni**

ETIM 8.0	EC000313	ETIM 9.0	EC000313
ETIM 10.0	EC000313	ECLASS 14.0	27-44-03-20
ECLASS 15.0	27-44-03-20		

Disegno quotato



Disegno quotato



Sezione di montaggio

