

## ACT20P-CMT-30-AO-RC-P

**Weidmüller Interface GmbH & Co. KG**  
 Klingenbergstraße 26  
 D-32758 Detmold  
 Germany

www.weidmueller.com



ACT20P: La soluzione flessibile

- Convertitori e separatori di segnali precisi ad elevata funzionalità
- Manipolazione semplice grazie alle leve di sgancio

### Dati generali per l'ordinazione

Versione	Convertitore di corrente, Controllo del valore di soglia, Ingresso : 0...20/25/30 A, Uscita analogica, Uscita a relè, Cavo portatore di corrente in foro passante
N. d'ordine	<a href="#">1510320000</a>
Tipo	ACT20P-CMT-30-AO-RC-P
GTIN (EAN)	4050118319569
CPZ	1 Pieza

## ACT20P-CMT-30-AO-RC-P

Weidmüller Interface GmbH &amp; Co. KG

Klingenbergstraße 26

D-32758 Detmold

Germany

www.weidmueller.com

## Dati tecnici

## Omologazioni

Omologazioni CE; CULUS; DETNORVER

Omologazioni CULUS;

Omologazioni



ROHS Conforme

UL File Number Search [Sito web UL](#)

N&amp;deg; Certificato (cULus) E141197

## Dimensioni e pesi

Profondità	114 mm	Profondità (pollici)	4.4882 inch
Posizione verticale	127.1 mm	Altezza (pollici)	5.0039 inch
Larghezza	22.8 mm	Larghezza (pollici)	0.8976 inch
Peso netto	179.52 g		

## Temperature

Temperatura di magazzinaggio	-40 °C...85 °C	Temperatura d'esercizio	-25 °C...60 °C
Umidità	5...95 % senza rugiada		

## Conformità ambientale del prodotto

Stato conformità RoHS	Conforme con esenzione
Esenzione RoHS (se applicabile/nota)	6c, 7a, 7cl
REACH SVHC	Lead 7439-92-1
SCIP	2f6dd957-421a-46db-a0c2-cf1609156924

## Ingresso

Numero di ingressi	1	Frequenza d'ingresso	AC: 15...700 Hz (true root mean square)
campo di misura ingresso	Configurabile, 0...20/25/30 A AC (RMS) o DC, Corrente di picco max. 10 × I <sub>ingresso</sub> (1 s), Per misura della corrente DC (AA): schermo della direzione della corrente all'uscita (-/+ valore analogico)	Segnale d'ingresso	Cavo portatore di corrente in foro passante
Comportamento in caso di sovraccarico	Corrente di picco massima: 10 × ingresso per 1 s		

## Uscita

Tipo	attivo, il comando collegato deve essere passivo
------	--

## Uscita (digitale)

Corrente di commutazione nominale	6 A	Corrente permanente	2 × I <sub>Input</sub>
Uscite digitali	1	Tensione di commutazione AC, max.	250 V

## ACT20P-CMT-30-AO-RC-P

Weidmüller Interface GmbH &amp; Co. KG

Klingenbergstraße 26

D-32758 Detmold

Germany

www.weidmueller.com

## Dati tecnici

Tensione di commutazione DC, max.	24 V	Tipo	Relé, 1 contatto di scambio, Regolazione normale / inversa
Funzione di allarme	Corrente impulsiva, Sottocorrente, Impostazione limite di allarme: 2 - 105 %, Isteresi: 5% / 10%, Ritardo di allarme: da 0 a 10 s		

## Uscita (analogica)

Funzione di trasmissione	diretto o inverso	Tensione di uscita	regolabile, 0...10 V, 2...10 V, 0...5 V, 1...5 V, -5...+5 V, -10...+10 V
Resistenza di carico tensione	$\geq 10 \text{ k}\Omega$	Numero di uscite analogiche	1
Resistenza di carico corrente	$\leq 600 \Omega$	Corrente d'uscita	regolabile, 0...20 mA, 4...20 mA, da -20 a +20 mA

## Indicazioni generali

Precisione	$<0,75\%$ FSR	Grado di protezione	IP20
Tensione di alimentazione	16,8 V...31,2 V	Tempo di risposta di soglia	$\leq 300 \text{ ms}$ (RMS), $\leq 60 \text{ ms}$ (AA)
Guida equipaggiata	TS 35	Coefficiente di temperatura	typ. 0.04 % / K, max. 0.09 % / K
Configurazione	DIP switch e potenziometro	Potenza assorbita, max.	2.2 W
Potenza assorbita, tip.	0.9 W		

## Coordinazione di isolamento

Tensione impulsiva massima	6,4 kV (1,2/50 $\mu$ s)	Norme EMC	EN 61326-1
Tensione di prova	4 kV	Classe di sovratensione	III
Grado di lordura	2	Separazione galvanica	Separatore a 4 vie, tra ingresso / uscita / alimentazione / relè
Tensione di isolamento	4 kVeff / 1 min.	Tensione di dimensionamento	300 V ACrms

## Dati di collegamento

Tipo di collegamento	PUSH IN	Coppia di serraggio, min.	0.4 Nm
Coppia di serraggio, max.	0.6 Nm	Campo di serraggio, collegamento di dimensionamento	2.5 mm <sup>2</sup>
Campo di sezioni, min.	0.5 mm <sup>2</sup>	Campo di sezioni, max.	2.5 mm <sup>2</sup>
Sezione di collegamento cavo AWG, min.	AWG 26	Sezione di collegamento cavo AWG, max.	AWG 14
Sezione di collegamento cavo, rigido, min.	0.2 mm <sup>2</sup>	Sezione di collegamento cavo, rigido, max.	2.5 mm <sup>2</sup>
Sezione di collegamento cavo, flessibile, 0.2 mm <sup>2</sup> min.		Sezione di collegamento cavo, flessibile, 2.5 mm <sup>2</sup> max.	
Sezione di collegamento cavo, flessibile con terminali DIN 46228/4, min.	0.2 mm <sup>2</sup>	Sezione di collegamento cavo, flessibile con terminali DIN 46228/4, max.	2.5 mm <sup>2</sup>

## Descrizione articolo

Descrizione del prodotto	Gli apparecchi della serie ACT20P-CMT-XX-(AO)-RC-P misurano e controllano correnti continue e alternate fino a 60 A. Il metodo di misurazione dei valori ad effetto reale utilizzato consente una misurazione precisa anche in caso di forme distorte della curva di corrente. Gli apparecchi hanno un controllo del valore limite integrato con soglia di commutazione, ritardo ed isteresi regolabili nonché un'uscita a relè.
--------------------------	--

**Dati tecnici**

## Caratteristiche

- Vero valore efficace di misurazione (True RMS) o misurazione della media aritmetica (AA) e tecnologia senza contatto con foro passante
- Monitoraggio dei valori limite di sovracorrente o sottocorrente
- Uscita a relè tramite il principio di circuito aperto / circuito chiuso
- Ritardo di attivazione regolabile per il filtraggio dei picchi di corrente
- Indicatore di stato di funzionamento e di errore sul LED del pannello anteriore e segnalazione in uscita conforme alle indicazioni NE43, NE44, NE107
- Isolamento galvanico a quattro vie per un isolamento sicuro conforme alle indicazioni IEC/EN 61010-2-201

**Classificazioni**

ETIM 8.0	EC002475	ETIM 9.0	EC002475
ETIM 10.0	EC002475	ECLASS 14.0	27-21-01-23
ECLASS 15.0	27-21-01-23		

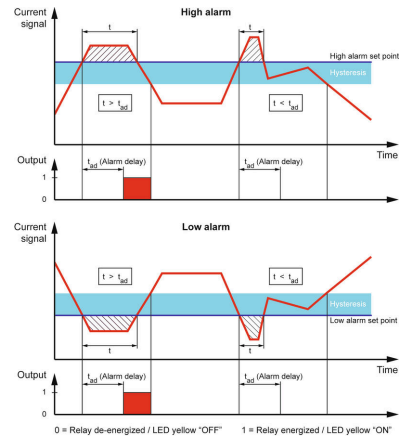
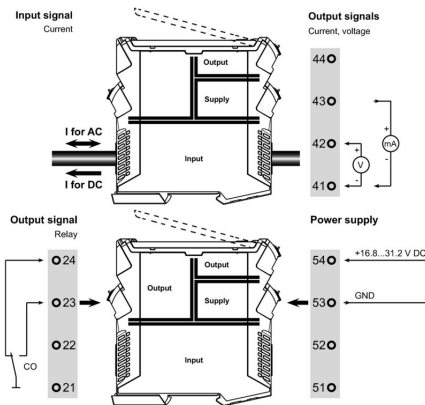
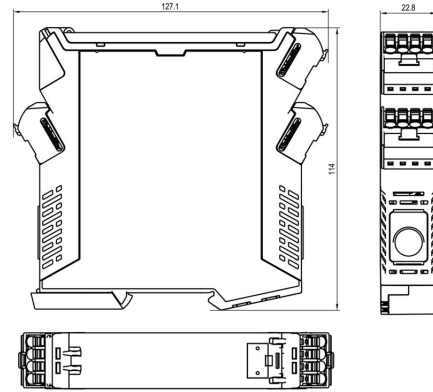
ACT20P-CMT-30-AO-RC-P

Weidmüller Interface GmbH & Co. KG  
 Klingenbergstraße 26  
 D-32758 Detmold  
 Germany

Disegni

www.weidmueller.com

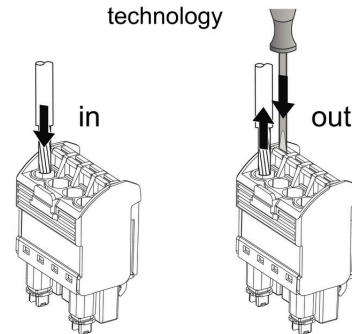
Disegno quotato



Configuration

DIP switch S1		DIP switch S2	
Current input range	1 2 3 4 5 6 7 8	Output range	1 2 3 4 5 6 7 8
0...20 A	<input type="checkbox"/>	0...10 V	<input type="checkbox"/>
0...25 A	<input type="checkbox"/>	2...10 V	<input type="checkbox"/>
0...30 A	<input type="checkbox"/>	0...5 V	<input type="checkbox"/>
Measuring method	1 2 3 4 5 6 7 8	1...5 V	<input type="checkbox"/>
True RMS	<input type="checkbox"/>	-5...+5 V	<input type="checkbox"/>
Arithmetic average	<input type="checkbox"/>	-10...+10 V	<input type="checkbox"/>
Alarm delay time	1 2 3 4 5 6 7 8	0...20 mA	<input type="checkbox"/>
0 s	<input type="checkbox"/>	-20...+20 mA	<input type="checkbox"/>
2 s	<input type="checkbox"/>	Alarm relay action	1 2 3 4 5 6 7 8
5 s	<input type="checkbox"/>	Energized	<input type="checkbox"/>
10 s	<input type="checkbox"/>	De-energized	<input type="checkbox"/>
Measuring range monitoring	1 2 3 4 5 6 7 8	Alarm hysteresis	1 2 3 4 5 6 7 8
Yes	<input type="checkbox"/>	5 %	<input type="checkbox"/>
No	<input type="checkbox"/>	10 %	<input type="checkbox"/>
Output error action	1 2 3 4 5 6 7 8	Alarm type	1 2 3 4 5 6 7 8
Upscale	<input type="checkbox"/>	High alarm	<input type="checkbox"/>
Downscale	<input type="checkbox"/>	Low alarm	<input type="checkbox"/>
Transfer function	1 2 3 4 5 6 7 8		
Normal	<input type="checkbox"/>		
Inverse	<input type="checkbox"/>		

PUSH IN technology

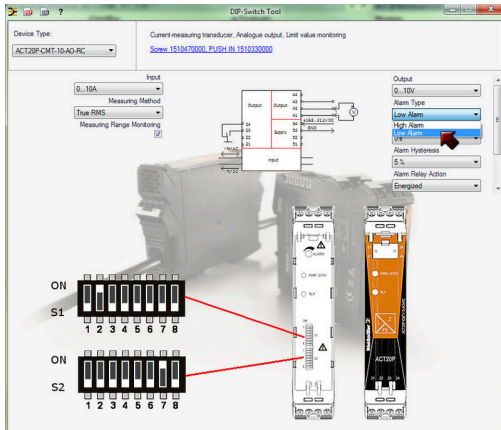


**ACT20P-CMT-30-AO-RC-P**

**Weidmüller Interface GmbH & Co. KG**  
Klingenbergstraße 26  
D-32758 Detmold  
Germany

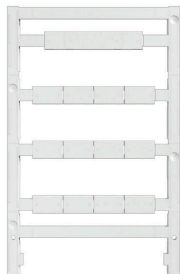
**Disegni**

www.weidmueller.com



example for DIP switch setting (with ACT20 tool)

## neutra



ESG è il marcatore di comprovata qualità in formato MultiCard, utilizzabile su molti apparecchi conosciuti. Il risultato consiste in una siglatura per dispositivi d'alta qualità, con un aspetto nitido.

Sono disponibili diverse tipologie per dispositivi di vari produttori, come Siemens, ABB, Beckhoff e altri.

Riepilogo dei vantaggi:

- Marcatori per impiego universale, marcatori autoadesivi o ad innesto, a seconda del tipo
- Per apparecchiature allineate, ad esempio gli interruttori automatici, sono disponibili marcatori ESG da bloccare sulle guide portacartellini
- Stampa personalizzata in qualità laser secondo le indicazioni

Per simboli speciali: Si prega di inviarci un file del nostro software di siglatura M-Print PRO o M-Print PRO Online (senza installazione) per le vostre specifiche di siglatura.

## Dati generali per l'ordinazione

Tipo	ESG 8/13.5/43.3 SAI AU	Versione
N. d'ordine	<a href="#">1912130000</a>	ESG, Siglatura di apparecchi x 13.5 mm, PA 66, Colori: trasparente,
GTIN (EAN)	4032248541164	innestabile
CPZ	5 ST	
Tipo	ESG 6.6/20 BHZ 5.00/04	Versione
N. d'ordine	<a href="#">1082540000</a>	ESG, Siglatura di apparecchi x 20 mm, PA 66, Colori: bianco,
GTIN (EAN)	4032248845439	innestabile
CPZ	200 ST	