

**ACT20P-CMT-60-AO-RC-P****Weidmüller Interface GmbH & Co. KG**

Klingenbergstraße 26

D-32758 Detmold

Germany

www.weidmueller.com

**Simile alla figura**

ACT20P: La soluzione flessibile

- Convertitori e separatori di segnali precisi ad elevata funzionalità
- Manipolazione semplice grazie alle leve di sgancio

**Dati generali per l'ordinazione**

Versione	Convertitore di corrente, Controllo del valore di soglia, Ingresso : 0...40/50/60 A, Uscita analogica, Uscita a relè, Cavo portatore di corrente in foro passante
N. d'ordine	<a href="#">1510290000</a>
Tipo	ACT20P-CMT-60-AO-RC-P
GTIN (EAN)	4050118319552
CPZ	1 Pieza

## ACT20P-CMT-60-AO-RC-P

**Weidmüller Interface GmbH & Co. KG**  
 Klingenbergstraße 26  
 D-32758 Detmold  
 Germany

www.weidmueller.com

## Dati tecnici

## Omologazioni

Omologazioni CE; CULUS; DETNORVER

Omologazioni CULUS;

Omologazioni



ROHS Conforme

UL File Number Search [Sito web UL](#)

N&deg; Certificato (cULus) E141197

## Dimensioni e pesi

Profondità	114 mm	Profondità (pollici)	4.4882 inch
Posizione verticale	127.1 mm	Altezza (pollici)	5.0039 inch
Larghezza	22.8 mm	Larghezza (pollici)	0.8976 inch
Peso netto	158 g		

## Temperature

Temperatura di magazzino	-40 °C...85 °C	Temperatura d'esercizio	-25 °C...60 °C
Umidità	5...95 % senza rugiada		

## Probabilità di guasto

MTTF	158 a
------	-------

## Conformità ambientale del prodotto

Stato conformità RoHS	Conforme con esenzione
Esenzione RoHS (se applicabile/nota)	6c, 7a, 7cl
REACH SVHC	Lead 7439-92-1
SCIP	2f6dd957-421a-46db-a0c2-cf1609156924

## Ingresso

Numero di ingressi	1	Frequenza d'ingresso	AC: 15...700 Hz (true root mean square)
campo di misura ingresso	Configurabile, 0... 40/50/60 A AC o DC, Corrente di picco max. 10 × Iingresso (1 s), Per misura della corrente DC (AA): schermo della direzione della corrente all'uscita (-/+ valore analogico)	Segnale d'ingresso	Cavo portatore di corrente in foro passante
Comportamento in caso di sovraccarico	Corrente di picco massima: 10 × ingresso per 1s		

## Uscita

Tipo	attivo, il comando collegato deve essere passivo
------	--

## ACT20P-CMT-60-AO-RC-P

Weidmüller Interface GmbH &amp; Co. KG

Klingenbergstraße 26

D-32758 Detmold

Germany

www.weidmueller.com

## Dati tecnici

## Uscita (digitale)

Corrente di commutazione nominale	6 A	Corrente permanente	2 × I Input
Uscite digitali	1	Tensione di commutazione AC, max.	250 V
Tensione di commutazione DC, max.	24 V	Tipo	Relé, 1 contatto di scambio, Regolazione normale / inversa
Funzione di allarme	Corrente impulsiva, Sottocorrente, Impostazione limite di allarme: 2 - 105 %, Isteresi: 5% / 10%, Ritardo di allarme: da 0 a 10 s		

## Uscita (analogica)

Funzione di trasmissione	diretto o inverso	Tensione di uscita	regolabile, 0...10 V, 2...10 V, 0...5 V, 1...5 V, -5...+5 V, -10...+10 V
Resistenza di carico tensione	≥ 10 kΩ	Numero di uscite analogiche	1
Resistenza di carico corrente	≤ 600 Ω	Corrente d'uscita	regolabile, 0...20 mA, 4...20 mA, da -20 a +20 mA

## Indicazioni generali

Precisione	<0,75% FSR	Grado di protezione	IP20
Tensione di alimentazione	16,8 V...31,2 V	Tempo di risposta di soglia	≤ 300 ms (RMS), ≤ 60 ms (AA)
Guida equipaggiata	TS 35	Coefficiente di temperatura	0,01%/K @ da 0 a 40 A, 0,10%/K @ da 40 a 55 A, 0,30%/K @ da 55 a 60 A
Configurazione	DIP switch e potenziometro, per soglie (sovracorrente / tensione debole), ritardi e isteresi	Potenza assorbita, max.	2.2 W
Potenza assorbita, tip.	0.9 W		

## Coordinazione di isolamento

Tensione impulsiva massima	6,4 kV (1,2/50 μs)	Norme EMC	EN 61326-1
Tensione di prova	4 kV	Classe di sovratensione	III
Grado di lordura	2	Separazione galvanica	Separatore a 4 vie, tra ingresso / uscita / alimentazione / relè
Tensione di isolamento	4 kVeff / 1 min.	Tensione di dimensionamento	300 V ACrms

## Dati di collegamento

Tipo di collegamento	PUSH IN	Coppia di serraggio, min.	0.4 Nm
Coppia di serraggio, max.	0.6 Nm	Campo di serraggio, collegamento di dimensionamento	2.5 mm <sup>2</sup>
Campo di sezioni, min.	0.5 mm <sup>2</sup>	Campo di sezioni, max.	2.5 mm <sup>2</sup>
Sezione di collegamento cavo AWG, min.	AWG 26	Sezione di collegamento cavo AWG, max.	AWG 14
Sezione di collegamento cavo, rigido, min.	0.2 mm <sup>2</sup>	Sezione di collegamento cavo, rigido, max.	2.5 mm <sup>2</sup>
Sezione di collegamento cavo, flessibile, 0.2 mm <sup>2</sup> min.		Sezione di collegamento cavo, flessibile, 2.5 mm <sup>2</sup> max.	
Sezione di collegamento cavo, flessibile 0.2 mm <sup>2</sup> con terminali DIN 46228/4, min.		Sezione di collegamento cavo, flessibile 2.5 mm <sup>2</sup> con terminali DIN 46228/4, max.	

**Dati tecnici****Descrizione articolo**

## Descrizione del prodotto

Gli apparecchi della serie ACT20P-CMT-XX-(AO)-RC-P misurano e controllano correnti continue e alternate fino a 60 A. Il metodo di misurazione dei valori ad effetto reale utilizzato consente una misurazione precisa anche in caso di forme distorte della curva di corrente. Gli apparecchi hanno un controllo del valore limite integrato con soglia di commutazione, ritardo ed isteresi regolabili nonché un'uscita a relè.

## Caratteristiche

- Vero valore efficace di misurazione (True RMS) o misurazione della media aritmetica (AA) e tecnologia senza contatto con foro passante
- Monitoraggio dei valori limite di sovracorrente o sottocorrente
- Uscita a relè tramite il principio di circuito aperto / circuito chiuso
- Ritardo di attivazione regolabile per il filtraggio dei picchi di corrente
- Indicatore di stato di funzionamento e di errore sul LED del pannello anteriore e segnalazione in uscita conforme alle indicazioni NE43, NE44, NE107
- Isolamento galvanico a quattro vie per un isolamento sicuro conforme alle indicazioni IEC/EN 61010-2-201

**Classificazioni**

ETIM 8.0	EC002475	ETIM 9.0	EC002475
ETIM 10.0	EC002475	ECLASS 14.0	27-21-01-23
ECLASS 15.0	27-21-01-23		

## ACT20P-CMT-60-AO-RC-P

Weidmüller Interface GmbH &amp; Co. KG

Klingenbergstraße 26

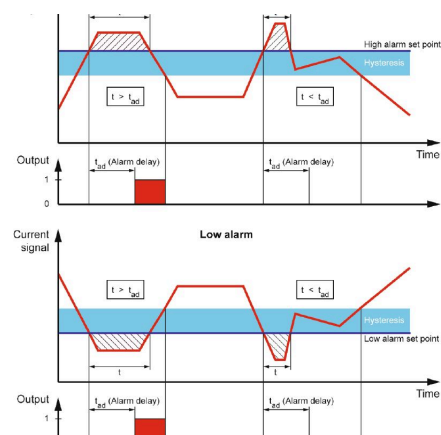
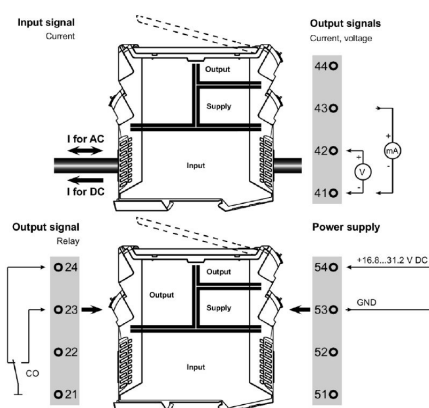
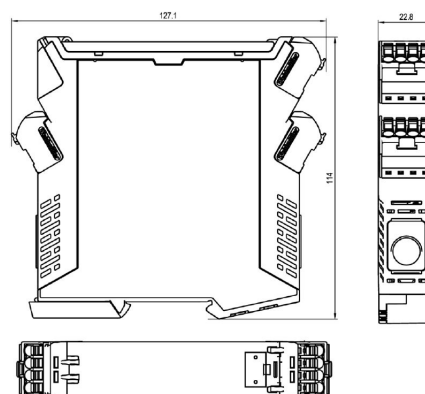
D-32758 Detmold

Germany

www.weidmueller.com

## Disegni

## Disegno quotato

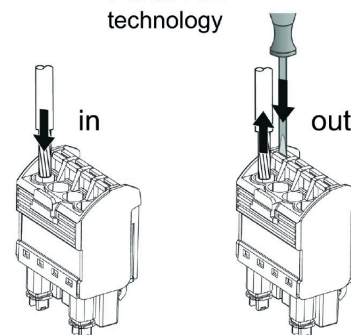


## Configuration

DIP switch S1							
Current input range	1	2	3	4	5	6	7
0...40 A							
0...50 A							
0...60 A							
Measuring method	1	2	3	4	5	6	7
True RMS							
Arithmetic average							
Alarm delay time	1	2	3	4	5	6	7
0 s							
2 s							
5 s							
10 s							
Measuring range monitoring	1	2	3	4	5	6	7
Yes							
No							
Output error action	1	2	3	4	5	6	7
Upscale							
Downscale							
Transfer function	1	2	3	4	5	6	7
Normal							
Inverse							

DIP switch S2							
Output range	1	2	3	4	5	6	7
0...10 V							
2...10 V							
0...5 V							
1...5 V							
-5...+5 V							
-10...+10 V							
0...20 mA							
4...20 mA							
-20...+20 mA							
Alarm relay action	1	2	3	4	5	6	7
Energized							
De-energized							
Alarm hysteresis	1	2	3	4	5	6	7
5 %							
10 %							
Alarm type	1	2	3	4	5	6	7
High alarm							
Low alarm							

## PUSH IN technology

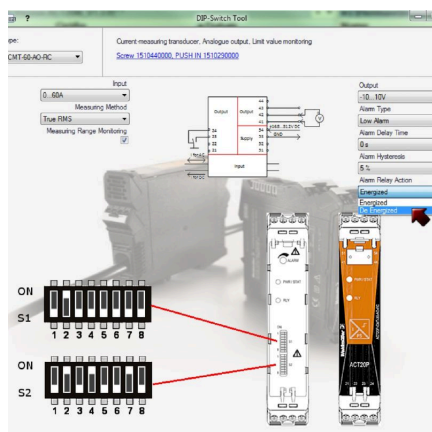


**ACT20P-CMT-60-AO-RC-P**

**Weidmüller Interface GmbH & Co. KG**  
Klingenbergstraße 26  
D-32758 Detmold  
Germany

[www.weidmueller.com](http://www.weidmueller.com)

**Disegni**



example for DIP switch setting (with ACT20 tool)

## ACT20P-CMT-60-AO-RC-P

Weidmüller Interface GmbH &amp; Co. KG

Klingenbergstraße 26

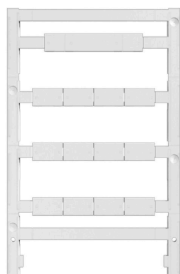
D-32758 Detmold

Germany

www.weidmueller.com

## Accessori

## neutra



ESG è il marcatore di comprovata qualità in formato MultiCard, utilizzabile su molti apparecchi conosciuti. Il risultato consiste in una siglatura per dispositivi d'alta qualità, con un aspetto nitido.

Sono disponibili diverse tipologie per dispositivi di vari produttori, come Siemens, ABB, Beckhoff e altri.

Riepilogo dei vantaggi:

- Marcatori per impiego universale, marcatori autoadesivi o ad innesto, a seconda del tipo
- Per apparecchiature allineate, ad esempio gli interruttori automatici, sono disponibili marcatori ESG da bloccare sulle guide portacartellini
- Stampa personalizzata in qualità laser secondo le indicazioni

Per simboli speciali: Si prega di inviarci un file del nostro software di siglatura M-Print PRO o M-Print PRO Online (senza installazione) per le vostre specifiche di siglatura.

## Dati generali per l'ordinazione

Tipo	ESG 8/13.5/43.3 SAI AU	Versione
N. d'ordine	<a href="#">1912130000</a>	ESG, Siglatura di apparecchi x 13.5 mm, PA 66, Colori: trasparente,
GTIN (EAN)	4032248541164	innestabile
CPZ	5 ST	
Tipo	ESG 6.6/20 BHZ 5.00/04	Versione
N. d'ordine	<a href="#">1082540000</a>	ESG, Siglatura di apparecchi x 20 mm, PA 66, Colori: bianco,
GTIN (EAN)	4032248845439	innestabile
CPZ	200 ST	