

ACT20P-CMT-60-RC-P

Weidmüller Interface GmbH & Co. KG
 Klingenbergstraße 26
 D-32758 Detmold
 Germany

www.weidmueller.com

Simile alla figura



ACT20P: La soluzione flessibile

- Convertitori e separatori di segnali precisi ad elevata funzionalità
- Manipolazione semplice grazie alle leve di sgancio

Dati generali per l'ordinazione

Versione	Convertitore di corrente, Controllo del valore di soglia, Ingresso : 0...40/50/60 A, Uscita a relè, Cavo portatore di corrente in foro passante
N. d'ordine	1510280000
Tipo	ACT20P-CMT-60-RC-P
GTIN (EAN)	4050118319484
CPZ	1 Pieza

ACT20P-CMT-60-RC-P

Weidmüller Interface GmbH & Co. KG
Klingenbergstraße 26
D-32758 Detmold
Germany

www.weidmueller.com

Dati tecnici

Omologazioni

Omologazioni CE; CULUS; DETNORVER

Omologazioni CULUS;

Omologazioni



ROHS Conforme

UL File Number Search [Sito web UL](#)

N° Certificato (cULus) E141197

Dimensioni e pesi

Profondità	114 mm	Profondità (pollici)	4.4882 inch
Posizione verticale	127.1 mm	Altezza (pollici)	5.0039 inch
Larghezza	22.8 mm	Larghezza (pollici)	0.8976 inch
Peso netto	158 g		

Temperature

Temperatura di magazzinaggio	-40 °C...85 °C	Temperatura d'esercizio	-25 °C...60 °C
Umidità	5...95 % senza rugiada		

Conformità ambientale del prodotto

Stato conformità RoHS	Conforme con esenzione
Esenzione RoHS (se applicabile/nota)	6c, 7a, 7cl
REACH SVHC	Lead 7439-92-1
SCIP	2f6dd957-421a-46db-a0c2-cf1609156924

Ingresso

Numero di ingressi	1	Frequenza d'ingresso	AC: 15...700 Hz (true root mean square)
campo di misura ingresso	Configurabile, 0...40/50/60 A AC o DC, Corrente di picco max. 10 × Ingresso (1 s), Per misura della corrente DC (AA): schermo della direzione della corrente all'uscita (-/+ valore analogico)	Segnale d'ingresso	Cavo portatore di corrente in foro passante
Comportamento in caso di sovraccarico	Corrente di picco massima: 10 × ingresso per 1s		

Uscita (digitale)

Corrente di commutazione nominale	6 A	Corrente permanente	2 × I Input
Uscite digitali	1	Tensione di commutazione AC, max.	250 V
Tensione di commutazione DC, max.	24 V	Tipo	Relé, 1 contatto di scambio, Regolazione normale / inversa
Funzione di allarme	Corrente impulsiva, Sottocorrente, Ritardo di allarme: da 0 a 10 s, Isteresi: 5% / 10%		

ACT20P-CMT-60-RC-P

Weidmüller Interface GmbH & Co. KG

Klingenbergstraße 26

D-32758 Detmold

Germany

www.weidmueller.com

Dati tecnici

Indicazioni generali

Precisione	<0,75% FSR	Grado di protezione	IP20
Tensione di alimentazione	16,8 V...31,2 V	Tempo di risposta di soglia	≤ 300 ms (RMS), ≤ 60 ms (AA)
Guida equipaggiata	TS 35	Coefficiente di temperatura	0,01%/K @ da 0 a 40 A, 0,10%/K @ da 40 a 55 A, 0,30%/K @ da 55 a 60 A
Configurazione	DIP switch e potenziometro	Potenza assorbita, max.	2.2 W
Potenza assorbita, tip.	0.9 W		

Coordinazione di isolamento

Tensione impulsiva massima	6,4 kV (1,2/50 µs)	Norme EMC	EN 61326-1
Tensione di prova	4 kV	Classe di sovratensione	III
Separazione galvanica	Separatore a 3 vie, tra ingresso / uscita / alimentazione	Tensione di isolamento	4 kVeff / 1 min.
Tensione di dimensionamento	300 V ACrms		

Dati di collegamento

Tipo di collegamento	PUSH IN	Coppia di serraggio, min.	0.4 Nm
Coppia di serraggio, max.	0.6 Nm	Campo di serraggio, collegamento di dimensionamento	2.5 mm ²
Campo di sezioni, min.	0.5 mm ²	Campo di sezioni, max.	2.5 mm ²
Sezione di collegamento cavo AWG, min.	AWG 26	Sezione di collegamento cavo AWG, max.	AWG 14
Sezione di collegamento cavo, rigido, min.	0.2 mm ²	Sezione di collegamento cavo, rigido, max.	2.5 mm ²
Sezione di collegamento cavo, flessibile, 0.2 mm ² min.		Sezione di collegamento cavo, flessibile, 2.5 mm ² max.	
Sezione di collegamento cavo, flessibile 0.2 mm ² con terminali DIN 46228/4, min.		Sezione di collegamento cavo, flessibile 2.5 mm ² con terminali DIN 46228/4, max.	

Descrizione articolo

Descrizione del prodotto	<p>Gli apparecchi della serie ACT20P-CMT-XX-(AO)-RC-P misurano e controllano correnti continue e alternate fino a 60 A. Il metodo di misurazione dei valori ad effetto reale utilizzato consente una misurazione precisa anche in caso di forme distorte della curva di corrente. Gli apparecchi hanno un controllo del valore limite integrato con soglia di commutazione, ritardo ed isteresi regolabili nonché un'uscita a relè.</p> <p>Caratteristiche</p> <ul style="list-style-type: none"> • Vero valore efficace di misurazione (True RMS) o misurazione della media aritmetica (AA) e tecnologia senza contatto con foro passante • Monitoraggio dei valori limite di sovracorrente o sottocorrente • Uscita a relè tramite il principio di circuito aperto / circuito chiuso • Ritardo di attivazione regolabile per il filtraggio dei picchi di corrente • Indicatore di stato di funzionamento e di errore sul LED del pannello anteriore e segnalazione in uscita conforme alle indicazioni NE43, NE44, NE107 • Isolamento galvanico a quattro vie per un isolamento sicuro conforme alle indicazioni IEC/EN 61010-2-201
--------------------------	---------------------------------------------------------------------------------------------------------------------------------------------------------------------------------------------------------------------------------------------------------------------------------------------------------------------------------------------------------------------------------------------------------------------------------------------------------------------------------------------------------------------------------------------------------------------------------------------------------------------------------------------------------------------------------------------------------------------------------------------------------------------------------------------------------------------------------------------------------------------------------------------------------------------------------------------------------------------------------------------------------------------------------------------------------------------------------------------------------------------------------------------------------------------------------------------------

Classificazioni

ETIM 8.0	EC002475	ETIM 9.0	EC002475
ETIM 10.0	EC002475	ECLASS 14.0	27-21-01-23
ECLASS 15.0	27-21-01-23		

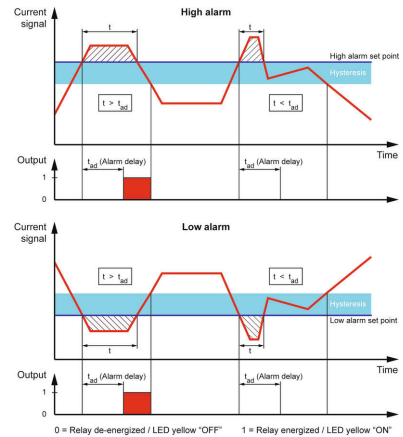
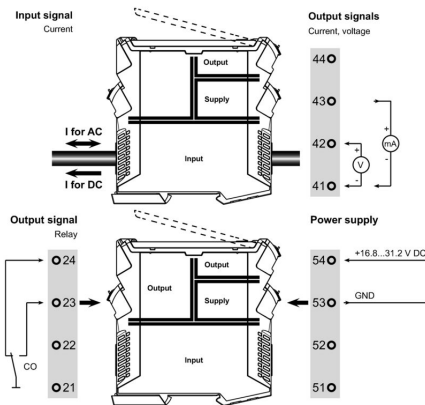
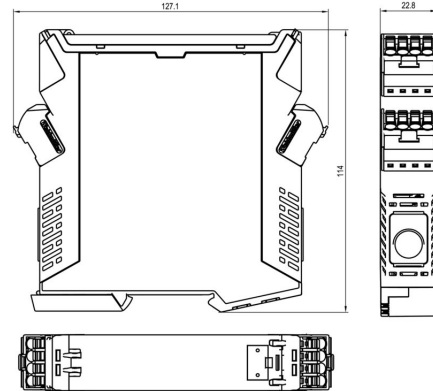
ACT20P-CMT-60-RC-P

Weidmüller Interface GmbH & Co. KG
 Klingenbergstraße 26
 D-32758 Detmold
 Germany

Disegni

www.weidmueller.com

Disegno quotato



Configuration

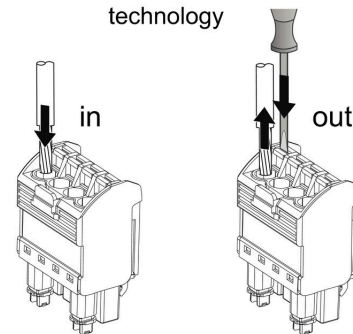
Current input range		DIP switch S1	
0...40 A	1	2	3
0...50 A	4	5	6
0...60 A	7	8	

Measuring method		DIP switch S2	
True RMS	1	2	3
Arithmetic average	4	5	6

Alarm delay time		Alarm relay action	
0 s	1	2	3
2 s	4	5	6
5 s	7	8	
10 s			

Alarm hysteresis		Alarm type	
5 %	1	2	3
10 %	4	5	6
	7	8	

PUSH IN technology

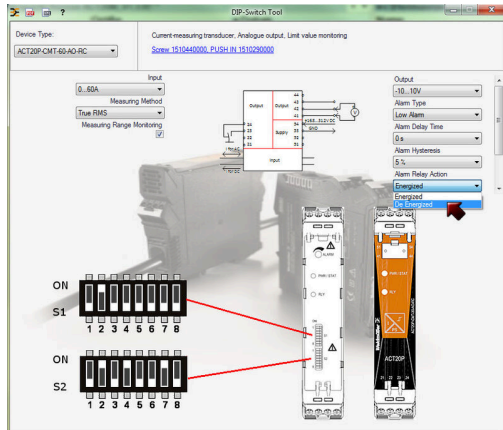


ACT20P-CMT-60-RC-P

Weidmüller Interface GmbH & Co. KG
Klingenbergstraße 26
D-32758 Detmold
Germany

Disegni

www.weidmueller.com



example for DIP switch setting (with ACT20 tool)

neutra



ESG è il marcatore di comprovata qualità in formato MultiCard, utilizzabile su molti apparecchi conosciuti. Il risultato consiste in una siglatura per dispositivi d'alta qualità, con un aspetto nitido.

Sono disponibili diverse tipologie per dispositivi di vari produttori, come Siemens, ABB, Beckhoff e altri.

Riepilogo dei vantaggi:

- Marcatori per impiego universale, marcatori autoadesivi o ad innesto, a seconda del tipo
- Per apparecchiature allineate, ad esempio gli interruttori automatici, sono disponibili marcatori ESG da bloccare sulle guide portacartellini
- Stampa personalizzata in qualità laser secondo le indicazioni

Per simboli speciali: Si prega di inviarci un file del nostro software di siglatura M-Print PRO o M-Print PRO Online (senza installazione) per le vostre specifiche di siglatura.

Dati generali per l'ordinazione

Tipo	ESG 8/13.5/43.3 SAI AU	Versione	
N. d'ordine	1912130000	ESG, Siglatura di apparecchi x 13.5 mm, PA 66, Colori: trasparente,	
GTIN (EAN)	4032248541164	innestabile	
CPZ	5 ST		
Tipo	ESG 6.6/20 BHZ 5.00/04	Versione	
N. d'ordine	1082540000	ESG, Siglatura di apparecchi x 20 mm, PA 66, Colori: bianco,	
GTIN (EAN)	4032248845439	innestabile	
CPZ	200 ST		