

ACT20C-CMT-10-AO-RC-S

Weidmüller Interface GmbH & Co. KG
 Klingenbergstraße 26
 D-32758 Detmold
 Germany

www.weidmueller.com



Le serie ACT20C sono state progettate in modo mirato per applicazioni con processi continui. Ciò consente il controllo continuo dei dispositivi diagnostici e delle informazioni di processo ("monitoraggio di stato")

Diversi componenti ACT20C formano una stazione consistente in un gateway Ethernet ACT20C, convertitori e separatori di segnali comunicativi ACT20C e un morsetto di terminazione bus ACT20C.

Dati generali per l'ordinazione

Versione	Convertitore di corrente, Ingresso : 0...5/10 A, Uscita : 0(4)-20 mA, 0-10 V, Relè
N. d'ordine	1510240000
Tipo	ACT20C-CMT-10-AO-RC-S
GTIN (EAN)	4050118319460
CPZ	1 Pieza

ACT20C-CMT-10-AO-RC-S

Weidmüller Interface GmbH & Co. KG
Klingenbergstraße 26
D-32758 Detmold
Germany

www.weidmueller.com

Dati tecnici

Omologazioni

Omologazioni



ROHS Conforme

UL File Number Search [Sito web UL](#)

N° Certificato (cULus) E141197

Dimensioni e pesi

Profondità	113.6 mm	Profondità (pollici)	4.4724 inch
Posizione verticale	117.2 mm	Altezza (pollici)	4.6142 inch
Larghezza	22.5 mm	Larghezza (pollici)	0.8858 inch
Peso netto	154 g		

Temperature

Temperatura di magazzino	-40 °C...85 °C	Temperatura d'esercizio	-25 °C...60 °C
Umidità	5...95 % senza rugiada		

Probabilità di guasto

SIL secondo IEC 61508	Nessuno	MTTF	130 a
-----------------------	---------	------	-------

Conformità ambientale del prodotto

Stato conformità RoHS	Conforme con esenzione
Esenzione RoHS (se applicabile/nota)	7a, 7cl
REACH SVHC	Lead 7439-92-1
SCIP	2f6dd957-421a-46db-a0c2-cf1609156924

Ingresso

Frequenza d'ingresso	AC: 15...700 Hz	campo di misura ingresso	Configurabile, 0...5/10 A AC (RMS) o DC
Segnale d'ingresso	Cavo portatore di corrente in foro passante		

Interfaccia 1

Interfaccia	Comunicazione via bus su guida CH20M con gateway (ACT20C-GTW-100-MTCP-S)
-------------	--

Uscita

Corrente di impedenza di carico	≤ 600 Ω
---------------------------------	---------

Uscita (digitale)

Corrente di commutazione nominale	6 A	Tensione di commutazione AC, max.	250 V
Tensione di commutazione DC, max.	24 V	Tipo	Relé, 1 contatto di scambio, Allarmi processo (4x) con isteresi, con allarme ritardato

ACT20C-CMT-10-AO-RC-S

Weidmüller Interface GmbH & Co. KG

Klingenbergstraße 26

D-32758 Detmold

Germany

www.weidmueller.com

Dati tecnici

(configurabile) da 0 a 180 s

Uscita (analogica)

Tipo (uscita analogica)	Uscita di tensione e corrente (configurabile)	Tensione di uscita	regolabile, 0...10 V, 2...10 V, 0...5 V, 1...5 V, -5...+5 V, -10...+10 V
Resistenza di carico tensione	≥ 10 kΩ	Resistenza di carico corrente	≤ 600 Ω
Corrente d'uscita	regolabile, 0...20 mA, 4...20 mA, da -20 a +20 mA		

Uscita allarme

Corrente di commutazione	5 A		
--------------------------	-----	--	--

Indicazioni generali

Precisione	<0,75% FSR	Tensione di alimentazione	tramite il bus di sistema
Tempo di risposta di soglia	<300 ms	Guida equipaggiata	TS 35
Coefficiente di temperatura	typ. 0.04 % / K, max. 0.09 % / K	Potenza assorbita nominale	3 VA
Configurazione	con software FDT/DTM, via gateway (ACT20C-GTW-100-MTCP-S), Indirizzamento via DIP switch	Potenza assorbita, max.	2.2 W

Coordinazione di isolamento

Tensione impulsiva massima	6,4 kV (1,2/50 μs)	Norme EMC	IEC 61326-1
Tensione di prova	4 kV	Classe di sovratensione	III
Grado di lordura	2	Separazione galvanica	Separatore a 4 vie, tra ingresso / uscita / alimentazione / relè
Tensione di dimensionamento	300 V ACrms		

Dati di collegamento

Tipo di collegamento	Collegamento a vite	Coppia di serraggio, min.	0.5 Nm
Coppia di serraggio, max.	3.5 Nm	Campo di serraggio, collegamento di dimensionamento	1.5 mm ²
Campo di sezioni, min.	0.5 mm ²	Campo di sezioni, max.	2.5 mm ²
Sezione di collegamento cavo AWG, min.	AWG 30	Sezione di collegamento cavo AWG, max.	AWG 14
Sezione di collegamento cavo, rigido, min.	0.5 mm ²	Sezione di collegamento cavo, rigido, max.	2.5 mm ²

Descrizione articolo

Descrizione del prodotto	<p>I convertitori di corrente ACT20C-CMT-XX-AO-RC-S della serie ACT20C misurano e controllano correnti DC e AC fino a 60 A. Il metodo True RMS utilizzato consente una misurazione precisa, anche in caso di curve di corrente distorte. I dispositivi presentano un controllo integrato del valore limite con soglia di commutazione regolabile, ritardo e isteresi, così come un'uscita a relè.</p> <p>Caratteristiche</p> <ul style="list-style-type: none"> • Misurazione effettiva del valore (True RMS) o misurazione della media aritmetica (AA) e tecnologia senza contatto con foro passante • Monitoraggio dei valori limite di sovracorrente o sottocorrente • Uscita a relè con il principio di circuito aperto / circuito chiuso • Ritardo del meccanismo di sgancio variabile infinitamente
--------------------------	---

Dati tecnici

- Indicatore dello stato di funzionamento e di errore sul LED del pannello frontale e segnalazione in uscita secondo NE43, NE44, NE107
- Isolamento galvanico a quattro vie per un isolamento sicuro secondo IEC/EN 61010-2-201:2013

Classificazioni

ETIM 8.0	EC002475	ETIM 9.0	EC002475
ETIM 10.0	EC002475	ECLASS 14.0	27-21-01-23
ECLASS 15.0	27-21-01-23		

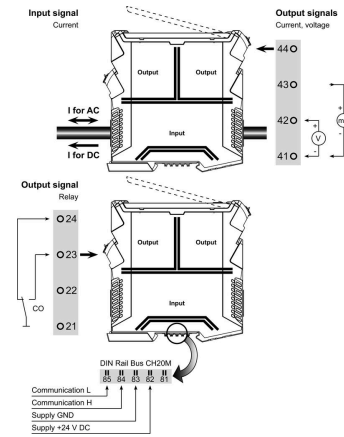
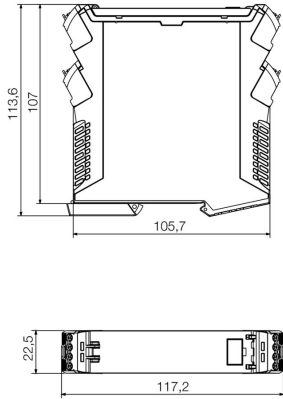
ACT20C-CMT-10-AO-RC-S

Weidmüller Interface GmbH & Co. KG
 Klingenbergstraße 26
 D-32758 Detmold
 Germany

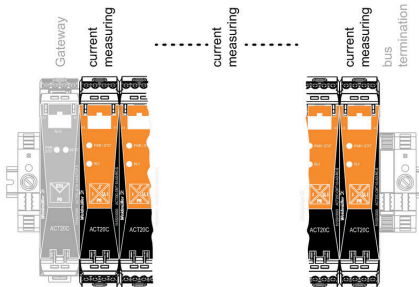
Disegni

www.weidmueller.com

Disegno quotato



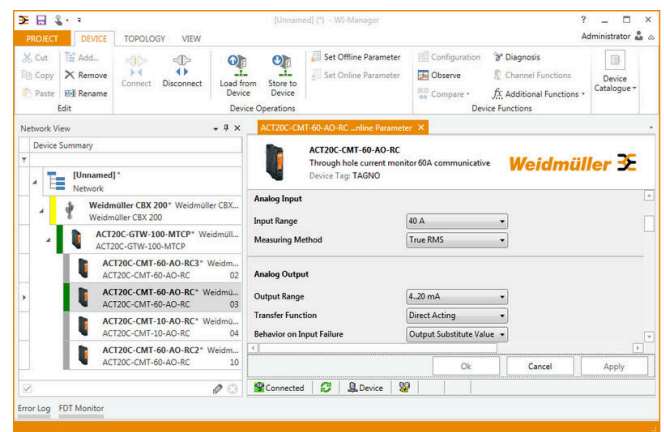
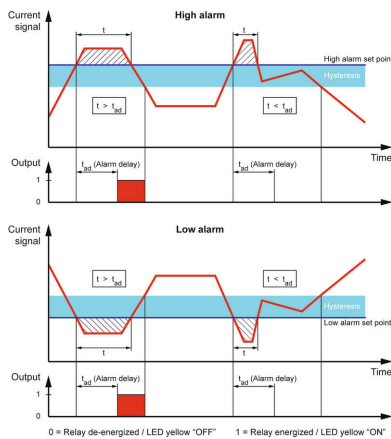
ACT20C-CMT-60-AO-RC-S is part of the ACT20C- Station



Configuration

User address	DIP switch S1					
	1	2	3	4	5	6
2		■				
3	■					
4			■			
5		■	■			
6				■		
7	■	■	■			
8					■	
...						
16						■
...						
32						■
33	■					

■ = ON



ACT20C-CMT-10-AO-RC-S

Weidmüller Interface GmbH & Co. KG
 Klingenbergstraße 26
 D-32758 Detmold
 Germany

Accessori

www.weidmueller.com

ACT20 (incl. bus guida e alimentatori)



Moduli adattatori di alimentazione per l'alimentazione e la distribuzione separate della tensione per convertitori di segnali della serie ACT20/MICROSERIES. I moduli di alimentazione da 22,5/ 6,1 mm vengono montati accanto ai convertitori di segnali analogici; l'alimentazione a 24 VDC viene ponticellata a richiesta tramite il bus guida CH20M (serie ACT20) oppure semplicemente tramite collegamenti trasversali innestabili ZQV 4N (MICROSERIES).

Inoltre ACT20-Feed-In-PRO-S riconosce gli errori di ogni apparecchio montato sul profilo CH20 BUS

In caso di errore, il relè di commutazione integrato invia un allarme collettivo al comando esterno. Inoltre è possibile collegare al tipo

ACT20 Feed-In PRO-S due alimentatori come alimentazione primaria e di backup. E'

possibile realizzare un'alimentazione completamente ridondante tramite due moduli Feed - IN montati sul profilo CH20

BUS. Tre LED indicano gli stati dell'alimentazione e dei messaggi di errore.

I moduli ACT20M-Feed-In PRO possono essere impiegati anche in applicazioni Ex Zone2/ Division2.

Dati generali per l'ordinazione

Tipo	SAMPLE CH20M BUS 250MM	Versione	
N. d'ordine	1335140000		Montaggio sistema bus su guida, Set campione, OMNIMATE Housing
GTIN (EAN)	4050118138375		- Serie CH20M, Larghezza: 25.1 mm
CPZ	1 ST		

Accessori

CH20M BUS SET - Kit



Il bus su guida integrato per il sistema di custodia per componenti elettronici

Quando si tratta di alimentazione, collegamento o distribuzione all'interno di applicazioni modulari, il bus su guida può sostituire il noioso processo di cablaggio individuale con una soluzione sistematica flessibile e ininterrotta.

Il bus di sistema è saldamente integrato nel binario di montaggio standard da 35 mm. Il processo Reflow consente di lavorare in modo completamente automatico il blocco contatto SMD durante la produzione dei dispositivi. Le superfici dorate e resistenti del contatto stabiliscono contatti duraturi e affidabili su custodie di qualsiasi grandezza.

- Scalabilità illimitata La soluzione di collegamento integrata copre qualsiasi larghezza: dal componente da 6 mm alle custodie di grandi dimensioni da 67 mm.
- Facile da mantenere durante l'installazione la sostituzione dei moduli avviene in maniera facile anche all'interno dei gruppi di moduli esistenti – senza influire in alcun modo sui moduli adiacenti.
- Integrazione universale Il bus di sistema ininterrotto è integrato in modo sicuro nel binario di montaggio da 35 mm.
- Disponibilità massima Cinque contatti a doppio arco completamente zincati e parzialmente placcati oro sono utilizzati per stabilire un contatto permanente al bus su guida. Le flange a saldare THR assicurano che il collegamento al circuito stampato sia stabile.

Dati generali per l'ordinazione

Tipo	SAMPLE CH20M BUS 250MM	Versione
N. d'ordine	1335150000	Montaggio sistema bus su guida, Set campione, OMNIMATE Housing
GTIN (EAN)	4050118138382	- Serie CH20M, Larghezza: 25.1 mm
CPZ	1 ST	

Convertitori di corrente compatibili con la rete ACT20C

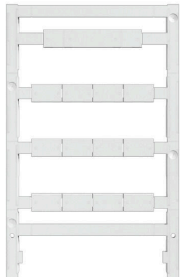


Le serie ACT20C sono state progettate in modo mirato per applicazioni con processi continui. Ciò consente il controllo continuo dei dispositivi diagnostici e delle informazioni di processo ("monitoraggio di stato")

Diversi componenti ACT20C formano una stazione consistente in un gateway Ethernet ACT20C, convertitori e separatori di segnali comunicativi ACT20C e un morsetto di terminazione bus ACT20C.

Dati generali per l'ordinazione

Tipo	ACT20C-LBT-10	Versione
N. d'ordine	1510340000	Morsetto di terminazione bus per stazione ACT20C, Ingresso : 0...
GTIN (EAN)	4050118319491	40/50/60 A, Uscita : Impulso
CPZ	1 ST	

neutra


ESG è il marcatore di comprovata qualità in formato MultiCard, utilizzabile su molti apparecchi conosciuti. Il risultato consiste in una siglatura per dispositivi d'alta qualità, con un aspetto nitido.

Sono disponibili diverse tipologie per dispositivi di vari produttori, come Siemens, ABB, Beckhoff e altri.

Riepilogo dei vantaggi:

- Marcatori per impiego universale, marcatori autoadesivi o ad innesto, a seconda del tipo
- Per apparecchiature allineate, ad esempio gli interruttori automatici, sono disponibili marcatori ESG da bloccare sulle guide portacartellini
- Stampa personalizzata in qualità laser secondo le indicazioni

Per simboli speciali: Si prega di inviarci un file del nostro software di siglatura M-Print PRO o M-Print PRO Online (senza installazione) per le vostre specifiche di siglatura.

Dati generali per l'ordinazione

Tipo	ESG 8/13.5/43.3 SAI AU	Versione
N. d'ordine	1912130000	ESG, Siglatura di apparecchi x 13.5 mm, PA 66, Colori: trasparente,
GTIN (EAN)	4032248541164	innestabile
CPZ	5 ST	
Tipo	ESG 6.6/20 BHZ 5.00/04	Versione
N. d'ordine	1082540000	ESG, Siglatura di apparecchi x 20 mm, PA 66, Colori: bianco,
GTIN (EAN)	4032248845439	innestabile
CPZ	200 ST	