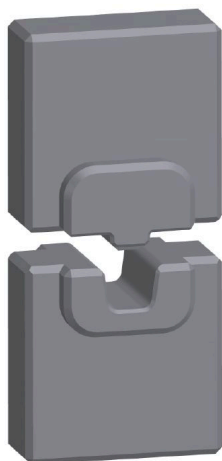


ES EPG 45 AEH 50**Weidmüller Interface GmbH & Co. KG**

Klingenbergstraße 26

D-32758 Detmold

Germany

www.weidmueller.com

Utensili di crimpatura per capicorda, connettori e terminali con inserti intercambiabili

- lavorazione estremamente rapida grazie al supporto idraulico
- vasta gamma di sezioni, fino a 300 mm²
- testa di crimpatura rotante a 270° ad azione rapida
- limitazione automatica della pressione e monitoraggio per mezzo di sensore di pressione
- controllo e monitoraggio elettronici del processo di crimpatura
- Salvataggio di tutti i cicli di crimpatura e dei messaggi di errore nella memoria interna
- Lettura di tutti i cicli e dei messaggi di errore via USB
- Batteria ricaricabile agli ioni di litio con indicatore dello stato di carica: 18 V, 2 Ah

Dati generali per l'ordinazione

Versione	50mm ² , Crimpatura trapezoidale
N. d'ordine	1501180000
Tipo	ES EPG 45 AEH 50
GTIN (EAN)	4050118309539
CPZ	1 Pieza

Dati tecnici

Dimensioni e pesi

Peso netto	154.88 g
------------	----------

Conformità ambientale del prodotto

Stato conformità RoHS	Conforme senza esenzione
REACH SVHC	No SVHC superiori a 0,1 wt%

Dati utensile di crimpatura

Tipo/profilo di crimpatura	Crimpatura trapezoidale	
Sezione capicorda	nominale	50 mm ²

Descrizione contatto

Sezione del conduttore max. AWG	1	Sezione del conduttore min. AWG	1
Area di crimpatura , max.	50 mm ²		

Inseriti a crimpare

Larghezza di crimpatura	19 mm	Sezione trasversale a crimpare in rame	50
-------------------------	-------	--	----

Classificazioni

ETIM 6.0	EC001282	ETIM 7.0	EC001282
ETIM 8.0	EC001282	ETIM 9.0	EC001282
ETIM 10.0	EC001282	ECLASS 9.0	21-04-90-90
ECLASS 9.1	21-01-90-90	ECLASS 10.0	21-04-90-90
ECLASS 11.0	21-04-90-90	ECLASS 12.0	21-04-90-90
ECLASS 13.0	21-04-90-90	ECLASS 14.0	21-04-90-90
ECLASS 15.0	21-04-90-90		