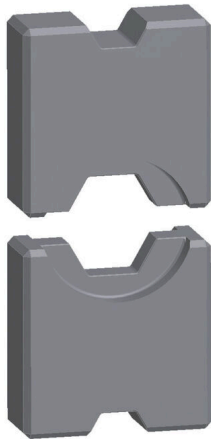


ES EPG 45 HEX 6**Weidmüller Interface GmbH & Co. KG**

Klingenbergstraße 26

D-32758 Detmold

Germany

www.weidmueller.com

Utensili di crimpatura per capicorda, connettori e terminali con inserti intercambiabili

- lavorazione estremamente rapida grazie al supporto idraulico
- vasta gamma di sezioni, fino a 300 mm²
- testa di crimpatura rotante a 270° ad azione rapida
- limitazione automatica della pressione e monitoraggio per mezzo di sensore di pressione
- controllo e monitoraggio elettronici del processo di crimpatura
- Salvataggio di tutti i cicli di crimpatura e dei messaggi di errore nella memoria interna
- Lettura di tutti i cicli e dei messaggi di errore via USB
- Batteria ricaricabile agli ioni di litio con indicatore dello stato di carica: 18 V, 2 Ah

Dati generali per l'ordinazione

Versione	6mm ² , Crimpatura esagonale
N. d'ordine	1500930000
Tipo	ES EPG 45 HEX 6
GTIN (EAN)	4050118309508
CPZ	1 Pieza

ES EPG 45 HEX 6

Weidmüller Interface GmbH & Co. KG

Klingenbergstraße 26

D-32758 Detmold

Germany

www.weidmueller.com

Technical data

Dimensioni e pesi

Profondità	12 mm	Profondità (pollici)	0.4724 inch
Posizione verticale	60 mm	Altezza (pollici)	2.3622 inch
Larghezza	30 mm	Larghezza (pollici)	1.1811 inch
Peso netto	149 g		

Conformità ambientale del prodotto

Stato conformità RoHS	Conforme senza esenzione
REACH SVHC	No SVHC superiori a 0,1 wt%

Dati utensile di crimpatura

Tipo/profilo di crimpatura	Crimpatura esagonale
Sezione capicorda	nominale 6 mm ²

Descrizione contatto

Sezione del conduttore max. AWG	10	Sezione del conduttore min. AWG	10
Area di crimpatura , max.	6 mm ²		

Inseriti a crimpare

Numero di identificazione	5	Larghezza di crimpatura	7 mm
Sezione trasversale a crimpare in rame	6	Larghezza di crimpatura in mm	7

Classificazioni

ETIM 8.0	EC001282	ETIM 9.0	EC001282
ETIM 10.0	EC001282	ECLASS 14.0	21-04-90-90
ECLASS 15.0	21-04-90-90		

ES EPG 45 HEX 6

Weidmüller Interface GmbH & Co. KG

Klingenbergstraße 26

D-32758 Detmold

Germany

www.weidmueller.com

Accessories

Utensili



Utensili di crimpatura per capicorda, connettori e terminali con inserti intercambiabili

- lavorazione estremamente rapida grazie al supporto idraulico
- vasta gamma di sezioni, fino a 300 mm²
- testa di crimpatura rotante a 270° ad azione rapida
- limitazione automatica della pressione e monitoraggio per mezzo di sensore di pressione
- controllo e monitoraggio elettronici del processo di crimpatura
- Salvataggio di tutti i cicli di crimpatura e dei messaggi di errore nella memoria interna
- Lettura di tutti i cicli e dei messaggi di errore via USB
- Batteria ricaricabile agli ioni di litio con indicatore dello stato di carica: 18 V, 2 Ah

Dati generali per l'ordinazione

Tipo	EPG 45	Versione
N. d'ordine	1500830000	Utensile di compressione, 6mm ² , 150mm ² , Crimpatura esagonale,
GTIN (EAN)	4050118309317	Crimpatura a WM, Crimpatura dentellata, Crimpatura trapezoidale,
CPZ	1 ST	Crimpatura ovale

6 mm²6 mm²

L'uso di giunti isolati garantisce agli utilizzatori una qualità uniforme del collegamento elettrico nel lungo periodo.

- Ampia gamma di capicorda e connettori isolati e non
- Capicorda tubiformi conformi agli standard attuali del mercato (Euroserie)
- Capicorda a compressione secondo DIN 46235
- Capicorda in lamiera di metallo secondo DIN 46234
- Capicorda ad anello isolati secondo DIN 46237
- Capicorda a puntale isolati secondo DIN 46231

Dati generali per l'ordinazione

Tipo	KRN-M4/-6	Versione
N. d'ordine	1497150000	Spine piatte, 6 mm ² , 6 mm ² - 6 mm ²
GTIN (EAN)	4050118306767	
CPZ	100 ST	
Tipo	KRN-M5/-6	Versione
N. d'ordine	1497170000	Spine piatte, 6 mm ² , 6 mm ² - 6 mm ²
GTIN (EAN)	4050118306590	
CPZ	100 ST	
Tipo	KRN-M6/-6	Versione
N. d'ordine	1497180000	Spine piatte, 6 mm ² , 6 mm ² - 6 mm ²
GTIN (EAN)	4050118306729	
CPZ	100 ST	
Tipo	KRN-M8/-6	Versione
N. d'ordine	1497190000	Spine piatte, 6 mm ² , 6 mm ² - 6 mm ²
GTIN (EAN)	4050118306613	
CPZ	100 ST	

ES EPG 45 HEX 6

Weidmüller Interface GmbH & Co. KG

Klingenbergstraße 26

D-32758 Detmold

Germany

www.weidmueller.com

Accessories

Tipo	KRN-M10/-6	Versione
N. d'ordine	1497200000	Spine piatte,6 mm ² ,6 mm ² - 6 mm ²
GTIN (EAN)	4050118306385	
CPZ	100 ST	
Tipo	KRN-M12/-6	Versione
N. d'ordine	1497210000	Spine piatte,6 mm ² ,6 mm ² - 6 mm ²
GTIN (EAN)	4050118306347	
CPZ	100 ST	
Tipo	KWN-M4/-6 90	Versione
N. d'ordine	1497220000	Spine piatte,6 mm ² ,6 mm ² - 6 mm ²
GTIN (EAN)	4050118306477	
CPZ	100 ST	
Tipo	KWN-M5/-6 90	Versione
N. d'ordine	1496120000	Spine piatte,6 mm ² ,6 mm ² - 6 mm ²
GTIN (EAN)	4050118305753	
CPZ	100 ST	
Tipo	KWN-M6/-6 90	Versione
N. d'ordine	1496130000	Spine piatte,6 mm ² ,6 mm ² - 6 mm ²
GTIN (EAN)	4050118305982	
CPZ	100 ST	
Tipo	KWN-M8/-6 90	Versione
N. d'ordine	1496140000	Spine piatte,6 mm ² ,6 mm ² - 6 mm ²
GTIN (EAN)	4050118306248	
CPZ	100 ST	
Tipo	KWN-M10/-6 90	Versione
N. d'ordine	1496150000	Spine piatte,6 mm ² ,6 mm ² - 6 mm ²
GTIN (EAN)	4050118305579	
CPZ	100 ST	
Tipo	KWN-M12/-6 90	Versione
N. d'ordine	1496170000	Spine piatte,6 mm ² ,6 mm ² - 6 mm ²
GTIN (EAN)	4050118305869	
CPZ	100 ST	
Tipo	VSTN/-6	Versione
N. d'ordine	1494720000	Spine piatte,6 mm ² ,6 mm ² ,Nessuno
GTIN (EAN)	4050118304190	
CPZ	100 ST	
Tipo	KP-M5/-6	Versione
N. d'ordine	1497840000	Spine piatte,6 mm ²
GTIN (EAN)	4050118307405	
CPZ	100 ST	
Tipo	KP-M6/-6	Versione
N. d'ordine	1497850000	Spine piatte,6 mm ²
GTIN (EAN)	4050118307245	
CPZ	100 ST	
Tipo	KP-M8/-6	Versione
N. d'ordine	1497860000	Spine piatte,6 mm ²
GTIN (EAN)	4050118307238	
CPZ	100 ST	
Tipo	VPN/-6	Versione
N. d'ordine	1498610000	Spine piatte,6 mm ² ,6 mm ² ,Nessuno
GTIN (EAN)	4050118307931	
CPZ	100 ST	