

EPG 45**Weidmüller Interface GmbH & Co. KG**

Klingenbergstraße 26

D-32758 Detmold

Germany

www.weidmueller.com



Utensili di crimpatura per capicorda, connettori e terminali con inserti intercambiabili

- lavorazione estremamente rapida grazie al supporto idraulico
- vasta gamma di sezioni, fino a 300 mm²
- testa di crimpatura rotante a 270° ad azione rapida
- limitazione automatica della pressione e monitoraggio per mezzo di sensore di pressione
- controllo e monitoraggio elettronici del processo di crimpatura
- Salvataggio di tutti i cicli di crimpatura e dei messaggi di errore nella memoria interna
- Lettura di tutti i cicli e dei messaggi di errore via USB
- Batteria ricaricabile agli ioni di litio con indicatore dello stato di carica: 18 V, 2 Ah

Dati generali per l'ordinazione

| | |
|-------------|---|
| Versione | Utensile di compressione, 6mm ² , 150mm ² , Crimpatura esagonale, Crimpatura a WM, Crimpatura dentellata, Crimpatura trapezoidale, Crimpatura ovale |
| N. d'ordine | 1500830000 |
| Tipo | EPG 45 |
| GTIN (EAN) | 4050118309317 |
| CPZ | 1 Pieza |

Dati tecnici

Omologazioni

Omologazioni



ROHS Conforme

Dimensioni e pesi

| | | | |
|---------------------|--------|----------------------|--------------|
| Profondità | 70 mm | Profondità (pollici) | 2.7559 inch |
| Posizione verticale | 365 mm | Altezza (pollici) | 14.3701 inch |
| Larghezza | 80 mm | Larghezza (pollici) | 3.1496 inch |
| Lunghezza | 365 mm | Lunghezza (pollici) | 14.3701 inch |
| Peso netto | 500 g | | |

Conformità ambientale del prodotto

| | |
|--------------------------------------|--------------------------------------|
| Stato conformità RoHS | Conforme con esenzione |
| Esenzione RoHS (se applicabile/nota) | 7a, 7cl |
| REACH SVHC | Lead 7439-92-1 |
| SCIP | 2159813b-98fd-4068-b62a-bc89a046c012 |

Dati tecnici

| | |
|-----------------------|---|
| Tempo di carica | 0.5 h |
| Descrizione articolo | Utensile di compressione |
| Versione | Accumulatore idraulico |
| Forza di compressione | nominale 45 kN |

Dati utensile di crimpatura

| | | | |
|-----------------------------|--------------------|-----------------------------|---|
| Comando | Elettroidraulico | Sezione del terminale, max. | 50 mm ² |
| Sezione del terminale, min. | 25 mm ² | Tipo/profilo di crimpatura | Crimpatura esagonale, Crimpatura a WM, Crimpatura dentellata, Crimpatura trapezoidale, Crimpatura ovale |
| corsa | 16 mm | | |

Descrizione contatto

| | | | |
|---------------------------|---------------------|---------------------------|-------------------|
| Area di crimpatura , max. | 150 mm ² | Area di crimpatura , min. | 6 mm ² |
|---------------------------|---------------------|---------------------------|-------------------|

Classificazioni

| | | | |
|-------------|-------------|-------------|-------------|
| ETIM 8.0 | EC000168 | ETIM 9.0 | EC000168 |
| ETIM 10.0 | EC000168 | ECLASS 14.0 | 21-04-38-11 |
| ECLASS 15.0 | 21-04-38-11 | | |

EPG 45

Weidmüller Interface GmbH & Co. KG

Klingenbergstraße 26

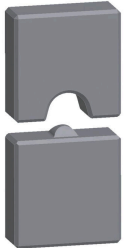
D-32758 Detmold

Germany

www.weidmueller.com

Accessori

... per capicorda crimpati (secondo DIN 46234)



Utensili di crimpatura per capicorda, connettori e terminali con inserti intercambiabili

- lavorazione estremamente rapida grazie al supporto idraulico
- vasta gamma di sezioni, fino a 300 mm²
- testa di crimpatura rotante a 270° ad azione rapida
- limitazione automatica della pressione e monitoraggio per mezzo di sensore di pressione
- controllo e monitoraggio elettronici del processo di crimpatura
- Salvataggio di tutti i cicli di crimpatura e dei messaggi di errore nella memoria interna
- Lettura di tutti i cicli e dei messaggi di errore via USB
- Batteria ricaricabile agli ioni di litio con indicatore dello stato di carica: 18 V, 2 Ah

Dati generali per l'ordinazione

| | | |
|-------------|----------------------------|---|
| Tipo | ES EPG 45 DIN 70 | Versione |
| N. d'ordine | 1501380000 | 70mm ² , Crimpatura dentellata |
| GTIN (EAN) | 4050118309744 | |
| CPZ | 1 ST | |

... per terminali



Utensili di crimpatura per capicorda, connettori e terminali con inserti intercambiabili

- lavorazione estremamente rapida grazie al supporto idraulico
- vasta gamma di sezioni, fino a 300 mm²
- testa di crimpatura rotante a 270° ad azione rapida
- limitazione automatica della pressione e monitoraggio per mezzo di sensore di pressione
- controllo e monitoraggio elettronici del processo di crimpatura
- Salvataggio di tutti i cicli di crimpatura e dei messaggi di errore nella memoria interna
- Lettura di tutti i cicli e dei messaggi di errore via USB
- Batteria ricaricabile agli ioni di litio con indicatore dello stato di carica: 18 V, 2 Ah

Dati generali per l'ordinazione

| | | |
|-------------|----------------------------|---|
| Tipo | ES EPG 45 AEH 25 | Versione |
| N. d'ordine | 1501070000 | 25mm ² , Crimpatura trapezoidale |
| GTIN (EAN) | 4050118309164 | |
| CPZ | 1 ST | |

EPG 45

Weidmüller Interface GmbH & Co. KG

Klingenbergstraße 26
D-32758 Detmold
Germany

www.weidmueller.com

Accessori

... per capicorda a compressione (secondo DIN 46235)



Utensili di crimpatura per capicorda, connettori e terminali con inserti intercambiabili

- lavorazione estremamente rapida grazie al supporto idraulico
- vasta gamma di sezioni, fino a 300 mm²
- testa di crimpatura rotante a 270° ad azione rapida
- limitazione automatica della pressione e monitoraggio per mezzo di sensore di pressione
- controllo e monitoraggio elettronici del processo di crimpatura
- Salvataggio di tutti i cicli di crimpatura e dei messaggi di errore nella memoria interna
- Lettura di tutti i cicli e dei messaggi di errore via USB
- Batteria ricaricabile agli ioni di litio con indicatore dello stato di carica: 18 V, 2 Ah

Dati generali per l'ordinazione

| | | | |
|-------------|----------------------------|---|--|
| Tipo | ES EPG 45 HEX 150 | Versione | |
| N. d'ordine | 1994540000 | 150mm ² , Crimpatura esagonale | |
| GTIN (EAN) | 4050118379778 | | |
| CPZ | 1 ST | | |

... per capicorda tubiformi (secondo EN 13600)



Utensili di crimpatura per capicorda, connettori e terminali con inserti intercambiabili

- lavorazione estremamente rapida grazie al supporto idraulico
- vasta gamma di sezioni, fino a 300 mm²
- testa di crimpatura rotante a 270° ad azione rapida
- limitazione automatica della pressione e monitoraggio per mezzo di sensore di pressione
- controllo e monitoraggio elettronici del processo di crimpatura
- Salvataggio di tutti i cicli di crimpatura e dei messaggi di errore nella memoria interna
- Lettura di tutti i cicli e dei messaggi di errore via USB
- Batteria ricaricabile agli ioni di litio con indicatore dello stato di carica: 18 V, 2 Ah

Dati generali per l'ordinazione

| | | | |
|-------------|----------------------------|---|--|
| Tipo | ES EPG 45 WM 6 | Versione | |
| N. d'ordine | 1500850000 | Accessori, 6mm ² , Crimpatura a WM | |
| GTIN (EAN) | 4050118309485 | | |
| CPZ | 1 ST | | |
| Tipo | ES EPG 45 WM 10/70 | Versione | |
| N. d'ordine | 1500870000 | 70mm ² , Crimpatura a WM | |
| GTIN (EAN) | 4050118309256 | | |
| CPZ | 1 ST | | |
| Tipo | ES EPG 45 WM 25/50 | Versione | |
| N. d'ordine | 1500880000 | 50mm ² , Crimpatura a WM | |
| GTIN (EAN) | 4050118309171 | | |
| CPZ | 1 ST | | |

EPG 45

Weidmüller Interface GmbH & Co. KG

Klingenbergstraße 26
D-32758 Detmold
Germany

www.weidmueller.com

Accessori

| | | |
|-------------|----------------------------|--------------------------------------|
| Tipo | ES EPG 45 WM 95 | Versione |
| N. d'ordine | 1500890000 | 95mm ² , Crimpatura a WM |
| GTIN (EAN) | 4050118309218 | |
| CPZ | 1 ST | |
| Tipo | ES EPG 45 WM 120 | Versione |
| N. d'ordine | 1500900000 | 120mm ² , Crimpatura a WM |
| GTIN (EAN) | 4050118309287 | |
| CPZ | 1 ST | |
| Tipo | ES EPG 45 WM 16/35 | Versione |
| N. d'ordine | 1500920000 | 35mm ² , Crimpatura a WM |
| GTIN (EAN) | 4050118309478 | |
| CPZ | 1 ST | |

... per capicorda a compressione (secondo DIN 46235)



Utensili di crimpatura per capicorda, connettori e terminali con inserti intercambiabili

- lavorazione estremamente rapida grazie al supporto idraulico
- vasta gamma di sezioni, fino a 300 mm²
- testa di crimpatura rotante a 270° ad azione rapida
- limitazione automatica della pressione e monitoraggio per mezzo di sensore di pressione
- controllo e monitoraggio elettronici del processo di crimpatura
- Salvataggio di tutti i cicli di crimpatura e dei messaggi di errore nella memoria interna
- Lettura di tutti i cicli e dei messaggi di errore via USB
- Batteria ricaricabile agli ioni di litio con indicatore dello stato di carica: 18 V, 2 Ah

Dati generali per l'ordinazione

| | | |
|-------------|----------------------------|--|
| Tipo | ES EPG 45 HEX 6 | Versione |
| N. d'ordine | 1500930000 | 6mm ² , Crimpatura esagonale |
| GTIN (EAN) | 4050118309508 | |
| CPZ | 1 ST | |
| Tipo | ES EPG 45 HEX 10/70 | Versione |
| N. d'ordine | 1500940000 | 70mm ² , Crimpatura esagonale |
| GTIN (EAN) | 4050118309522 | |
| CPZ | 1 ST | |
| Tipo | ES EPG 45 HEX 16/35 | Versione |
| N. d'ordine | 1500950000 | 35mm ² , Crimpatura esagonale |
| GTIN (EAN) | 4050118309492 | |
| CPZ | 1 ST | |
| Tipo | ES EPG 45 HEX 25/50 | Versione |
| N. d'ordine | 1500970000 | 50mm ² , Crimpatura esagonale |
| GTIN (EAN) | 4050118309195 | |
| CPZ | 1 ST | |
| Tipo | ES EPG 45 HEX 95 | Versione |
| N. d'ordine | 1500980000 | 95mm ² , Crimpatura esagonale |
| GTIN (EAN) | 4050118309348 | |
| CPZ | 1 ST | |

EPG 45

Weidmüller Interface GmbH & Co. KG

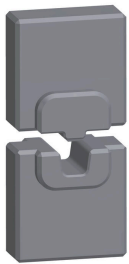
Klingenbergstraße 26
D-32758 Detmold
Germany

www.weidmueller.com

Accessori

| | | | |
|-------------|----------------------------|----------|---|
| Tipo | ES EPG 45 HEX 120 | Versione | |
| N. d'ordine | 1500990000 | | 120mm ² , Crimpatura esagonale |
| GTIN (EAN) | 4050118309140 | | |
| CPZ | 1 ST | | |

... per terminali



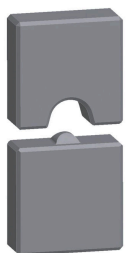
Utensili di crimpatura per capicorda, connettori e terminali con inserti intercambiabili

- lavorazione estremamente rapida grazie al supporto idraulico
- vasta gamma di sezioni, fino a 300 mm²
- testa di crimpatura rotante a 270° ad azione rapida
- limitazione automatica della pressione e monitoraggio per mezzo di sensore di pressione
- controllo e monitoraggio elettronici del processo di crimpatura
- Salvataggio di tutti i cicli di crimpatura e dei messaggi di errore nella memoria interna
- Lettura di tutti i cicli e dei messaggi di errore via USB
- Batteria ricaricabile agli ioni di litio con indicatore dello stato di carica: 18 V, 2 Ah

Dati generali per l'ordinazione

| | | | |
|-------------|----------------------------|----------|---|
| Tipo | ES EPG 45 AEH 35 | Versione | |
| N. d'ordine | 1501170000 | | 35mm ² , Crimpatura trapezoidale |
| GTIN (EAN) | 4050118309386 | | |
| CPZ | 1 ST | | |
| Tipo | ES EPG 45 AEH 50 | Versione | |
| N. d'ordine | 1501180000 | | 50mm ² , Crimpatura trapezoidale |
| GTIN (EAN) | 4050118309539 | | |
| CPZ | 1 ST | | |

... per capicorda crimpati (secondo DIN 46234)



Utensili di crimpatura per capicorda, connettori e terminali con inserti intercambiabili

- lavorazione estremamente rapida grazie al supporto idraulico
- vasta gamma di sezioni, fino a 300 mm²
- testa di crimpatura rotante a 270° ad azione rapida
- limitazione automatica della pressione e monitoraggio per mezzo di sensore di pressione
- controllo e monitoraggio elettronici del processo di crimpatura
- Salvataggio di tutti i cicli di crimpatura e dei messaggi di errore nella memoria interna
- Lettura di tutti i cicli e dei messaggi di errore via USB
- Batteria ricaricabile agli ioni di litio con indicatore dello stato di carica: 18 V, 2 Ah

EPG 45

Weidmüller Interface GmbH & Co. KG
 Klingenbergstraße 26
 D-32758 Detmold
 Germany

www.weidmueller.com

Accessori

Dati generali per l'ordinazione

| | | |
|-------------|----------------------------|---|
| Tipo | ES EPG 45 DIN 6 | Versione |
| N. d'ordine | 1501290000 | 6mm ² , Crimpatura dentellata |
| GTIN (EAN) | 4050118309614 | |
| CPZ | 1 ST | |
| Tipo | ES EPG 45 DIN 10 | Versione |
| N. d'ordine | 1501320000 | 10mm ² , Crimpatura dentellata |
| GTIN (EAN) | 4050118309577 | |
| CPZ | 1 ST | |
| Tipo | ES EPG 45 DIN 16 | Versione |
| N. d'ordine | 1501330000 | 16mm ² , Crimpatura dentellata |
| GTIN (EAN) | 4050118309751 | |
| CPZ | 1 ST | |
| Tipo | ES EPG 45 DIN 25 | Versione |
| N. d'ordine | 1501340000 | 25mm ² , Crimpatura dentellata |
| GTIN (EAN) | 4050118309560 | |
| CPZ | 1 ST | |
| Tipo | ES EPG 45 DIN 35 | Versione |
| N. d'ordine | 1501350000 | 35mm ² , Crimpatura dentellata |
| GTIN (EAN) | 4050118309645 | |
| CPZ | 1 ST | |
| Tipo | ES EPG 45 DIN 50 | Versione |
| N. d'ordine | 1501370000 | 50mm ² , Crimpatura dentellata |
| GTIN (EAN) | 4050118309706 | |
| CPZ | 1 ST | |

... per capicorda tubiformi (secondo EN 13600)



Utensili di crimpatura per capicorda, connettori e terminali con inserti intercambiabili

- lavorazione estremamente rapida grazie al supporto idraulico
- vasta gamma di sezioni, fino a 300 mm²
- testa di crimpatura rotante a 270° ad azione rapida
- limitazione automatica della pressione e monitoraggio per mezzo di sensore di pressione
- controllo e monitoraggio elettronici del processo di crimpatura
- Salvataggio di tutti i cicli di crimpatura e dei messaggi di errore nella memoria interna
- Lettura di tutti i cicli e dei messaggi di errore via USB
- Batteria ricaricabile agli ioni di litio con indicatore dello stato di carica: 18 V, 2 Ah

Dati generali per l'ordinazione

| | | |
|-------------|----------------------------|--------------------------------------|
| Tipo | ES EPG 45 WM 150 | Versione |
| N. d'ordine | 1994550000 | 150mm ² , Crimpatura a WM |
| GTIN (EAN) | 4050118379785 | |
| CPZ | 1 ST | |

Accessori

Accessori



Utensili di crimpatura per capicorda, connettori e terminali con inserti intercambiabili

- lavorazione estremamente rapida grazie al supporto idraulico
- vasta gamma di sezioni, fino a 300 mm²
- testa di crimpatura rotante a 270° ad azione rapida
- limitazione automatica della pressione e monitoraggio per mezzo di sensore di pressione
- controllo e monitoraggio elettronici del processo di crimpatura
- Salvataggio di tutti i cicli di crimpatura e dei messaggi di errore nella memoria interna
- Lettura di tutti i cicli e dei messaggi di errore via USB
- Batteria ricaricabile agli ioni di litio con indicatore dello stato di carica: 18 V, 2 Ah

Dati generali per l'ordinazione

| | | |
|-------------|----------------------------|----------|
| Tipo | AKKU LI 18B2 | Versione |
| N. d'ordine | 2858730000 | |
| GTIN (EAN) | 4064675566137 | |
| CPZ | 1 ST | |
| Tipo | AKKU LI 18B5 | Versione |
| N. d'ordine | 2860070000 | |
| GTIN (EAN) | 4064675574750 | |
| CPZ | 1 ST | |
| Tipo | LADEGERAET EPG | Versione |
| N. d'ordine | 1509370000 | |
| GTIN (EAN) | 4050118318630 | |
| CPZ | 1 ST | |