

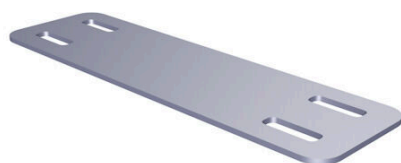
SFX-M 12/40-5 ST**Weidmüller Interface GmbH & Co. KG**

Klingenbergstraße 26

D-32758 Detmold

Germany

www.weidmueller.com



Le MetalliCard, disponibili in alluminio o in acciaio inossidabile, soddisfano le più svariate esigenze di etichettatura. Le targhette in alluminio cromato, particolarmente apprezzate per il contrasto elevato nella stampa multicolore, rappresentano un'alternativa economica in numerose applicazioni. Nell'industria chimica e del processo, estremamente esigenti dal punto di vista tecnologico, l'utilizzo delle MetalliCard in acciaio inossidabile, caratterizzate da un'altissima resistenza, rappresenta una scelta sicura. I formati rispondono alle esigenze dell'intero processo d'identificazione del sistema. Sia che si tratti di piccole attrezzature o di targhette d'identificazione, esse assicurano processi di siglatura di alta qualità. Inoltre le MetalliCard offrono caratteristiche d'installazione ottimali. Grazie alle molteplici opzioni di fissaggio, come saldatura, rivettatura, supporti, guide o fascette serracavo in acciaio inox, le MetalliCard assicurano un impiego universale. Una speciale punzonatura nell'SFX-M permette l'utilizzo di fascette serracavo in acciaio. Per simboli speciali: Si prega di inviarci un file del nostro software di siglatura M-Print PRO o M-Print PRO Online (senza installazione) per le vostre specifiche di siglatura.

Dati generali per l'ordinazione

Versione	MetalliCard, Segnafile e segnacavi, 7 - 40 mm, 40 x 12 mm, argento
N. d'ordine	1500240000
Tipo	SFX-M 12/40-5 ST
GTIN (EAN)	4050118308921
CPZ	50 Pieza

SFX-M 12/40-5 ST

Weidmüller Interface GmbH & Co. KG
Klingenbergstraße 26
D-32758 Detmold
Germany

www.weidmueller.com

Dati tecnici

Omologazioni

ROHS Conforme

Dimensioni e pesi

Profondità	0.8 mm	Profondità (pollici)	0.0315 inch
Posizione verticale	40 mm	Altezza (pollici)	1.5748 inch
Larghezza	12 mm	Larghezza (pollici)	0.4724 inch
Peso netto	1.8 g		

Temperature

Campo delle temperature di impiego -55...130 °C

Conformità ambientale del prodotto

Stato conformità RoHS Conforme senza esenzione
REACH SVHC No SVHC superiori a 0,1 wt%

Dati generali

Qtà/foglio	50		
Tipo di stampa	Neutro		
Versione	esente da alogeni		
Larghezza	12 mm		
Campo delle temperature di impiego, max.	130 °C		
Campo delle temperature di impiego, min.	-55 °C		
Colori	argento		
Materiale di base	Acciaio inox 1.4301		
Caratteri stampati	senza		
Numero di marcatori per unità di imballaggio	Forma di fornitura	MetalliCard	
Dimensioni del campo di siglatura	12.2 x 25 mm		
Industrie consigliate stampante compatibile	Processo, Energia		
Numero di marcatori per combinazione	1 MetalliCard = Conductor and cable markers		
Campo delle temperature di impiego	-55...130 °C		

Segnafili e segnacavi

Sezione di collegamento cavo, max.	500 mm ²	Sezione di collegamento cavo, min.	16 mm ²
Diametro esterno del conduttore, max.	40 mm	Diametro esterno del conduttore, min.	7 mm
Varco fascetta serracavo	Piatto	Diametro esterno conduttore	7 - 40 mm
Fascetta serracavo compatibile	Plastica	Sezione di collegamento dei conduttori	16 - 500 mm ²

Classificazioni

ETIM 8.0	EC001530	ETIM 9.0	EC001530
ETIM 10.0	EC001530	ECLASS 14.0	27-28-11-02
ECLASS 15.0	27-28-11-02		

Disegni



SFX-M 12/40-5 ST

Weidmüller Interface GmbH & Co. KG

Klingenbergstraße 26

D-32758 Detmold

Germany

Accessori

www.weidmueller.com

Inlay



Le MetalliCard, disponibili in alluminio o in acciaio inossidabile, soddisfano le più svariate esigenze di etichettatura. Le targhette in alluminio cromato, particolarmente apprezzate per il contrasto elevato nella stampa multicolore, rappresentano un'alternativa economica in numerose applicazioni. Nell'industria chimica e del processo, estremamente esigenti dal punto di vista tecnologico, l'utilizzo delle MetalliCard in acciaio inossidabile, caratterizzate da un'altissima resistenza, rappresenta una scelta sicura. I formati rispondono alle esigenze dell'intero processo d'identificazione del sistema. Sia che si tratti di piccole attrezzature o di targhette d'identificazione, esse assicurano processi di siglatura di alta qualità. Inoltre le MetalliCard offrono caratteristiche d'installazione ottimali. Grazie alle molteplici opzioni di fissaggio, come saldatura, rivettatura, supporti, guide o fascette serracavo in acciaio inox, le MetalliCard assicurano un impiego universale. Una speciale punzonatura nell'SFX-M permette l'utilizzo di fascette serracavo in acciaio. Per simboli speciali: Si prega di inviarci un file del nostro software di siglatura M-Print PRO o M-Print PRO Online (senza installazione) per le vostre specifiche di siglatura.

Dati generali per l'ordinazione

Tipo	INLAY SFX-M 12/40	Versione
N. d'ordine	1500320000	
GTIN (EAN)	4050118308945	
CPZ	1 ST	