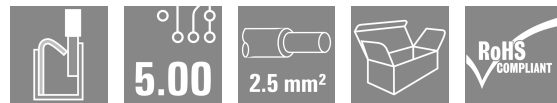


BHF 5.00/02/180LH BK/BK**Weidmüller Interface GmbH & Co. KG**Klingenbergstraße 26
D-32758 Detmold
Germany

www.weidmuller.com

Illustrazione del prodotto

La struttura ottimale per funzioni e innovazione:
La tecnologia di collegamento per la custodia modulare CH20M offre numerosi vantaggi che possono rendere i vostri progetti più efficienti. Con le nostre morsettiere e i morsetti per circuito stampato potete beneficiare di una tecnologia di collegamento flessibile e affidabile. Grazie a processi di produzione automatizzati come la saldatura THT e THR e l'imballaggio su bobina, possiamo garantire un alto livello di qualità e precisione. Ciò consente un'integrazione rapida e semplice nei sistemi. Inoltre, vi offriamo una vasta gamma di colori e varie opzioni di codifica e stampa per personalizzare la vostra custodia. Ciò consente di assicurarsi che i prodotti non solo siano funzionali, ma anche visivamente accattivanti.

Dati generali per l'ordinazione

| | |
|--------------------|--|
| Versione | Connettore per circuito stampato, Connettore femmina, 5.00 mm, Numero di poli: 2, 180°, PUSH IN con attuatore, Box |
| N. d'ordine | 1497740000 |
| Tipo | BHF 5.00/02/180LH BK/BK |
| GTIN (EAN) | 4050118306835 |
| CPZ | 150 Pieza |
| Parametri prodotto | IEC: 400 V / 10 A / 0.2 - 2.5 mm ² UL: 300 V / 10 A / AWG 26 - AWG 14 |
| Imballaggio | Box |

Dati tecnici

Omologazioni

Omologazioni



ROHS Conforme

UL File Number Search [Sito web UL](#)

N° certificato (cURus) E60693

Dimensioni e pesi

| | | | |
|---------------------|---------|----------------------|-------------|
| Profondità | 32.4 mm | Profondità (pollici) | 1.2756 inch |
| Posizione verticale | 16.4 mm | Altezza (pollici) | 0.6457 inch |
| Larghezza | 12.5 mm | Larghezza (pollici) | 0.4921 inch |
| Lunghezza | 0 mm | Peso netto | 1.7 g |

Conformità ambientale del prodotto

| | |
|-----------------------|-----------------------------|
| Stato conformità RoHS | Conforme senza esenzione |
| REACH SVHC | No SVHC superiori a 0,1 wt% |

Parametri del sistema

| Famiglia prodotti | OMNIMATE Housing - Serie CH20M | Tipo di collegamento | Collegamento al campo |
|---|-----------------------------------|-----------------------------------|-----------------------|
| Tecnica di collegamento cavi | PUSH IN con attuatore | Passo in mm (P) | 5.00 mm |
| Passo in pollici (P) | 0.197 " | Direzione d'uscita del conduttore | 180° |
| Numero di poli | 2 | L1 in mm | 5.00 mm |
| L1 in pollici | 0.197 " | quantità di file | 1 |
| Numero di serie di poli | 1 | Sezione di dimensionamento | 2.5 mm ² |
| Protezione da contatto accidentale DIN VDE 57 106 | Sicurezza per il dorso della mano | Grado di protezione | IP20 |
| Resistenza di passaggio | ≤5 mΩ | Codificabile | Sì |
| Lunghezza di spellatura | 10 mm | Lama cacciavite | 0,6 x 3,5 |
| Cicli di inserimento | 25 | | |

Dati del materiale

| | | | |
|------------------------------------|-------------|--|--------------|
| Materiale isolante | PA 66 GF 30 | Colori | nero |
| Tabella dei colori (simile) | RAL 9011 | Gruppo materiali isolanti | I |
| Comparative Tracking Index (CTI) | 600 ≤ CTI | Moisture Level (MSL) | |
| Classe d'infiammabilità UL 94 | V-0 | Materiale dei contatti | Lega di rame |
| Superficie dei contatti | stagnato | Temperatura di magazzinaggio, min. | -40 °C |
| Temperatura di magazzinaggio, max. | 70 °C | Temperatura d'esercizio, min. | -40 °C |
| Temperatura d'esercizio, max. | 120 °C | Campo della temperatura di montaggio, min. | -25 °C |

Campo della temperatura di montaggio, 120 °C max.

Conduttori adatti al collegamento

| | | | |
|--|---------------------|--|---------------------|
| Sezione di collegamento cavo AWG, min. | AWG 24 | Sezione di collegamento cavo AWG, max. | AWG 14 |
| rigido, min. H05(07) V-U | 0.2 mm ² | rigido, max. H05(07) V-U | 1.5 mm ² |
| Semirigido, min. H07V-R | 0.2 mm ² | multifilare, max. H07V-R | 2.5 mm ² |
| Flessibile, min. H05(07) V-K | 0.2 mm ² | Flessibile, max. H05(07) V-K | 2.5 mm ² |

BHF 5.00/02/180LH BK/BK

Weidmüller Interface GmbH & Co. KG

Klingenbergstraße 26
D-32758 Detmold
Germany

www.weidmueller.com

Dati tecnici

| | | | |
|---|----------------------|--|---|
| con terminale AEH con collare DIN 46 228/4, min. | 0.25 mm ² | con terminale AEH con collare DIN 46 228/4, max. | 2.5 mm ² |
| con terminale, DIN 46228 pt 1, min. | 0.25 mm ² | con terminale a norma DIN 46 228/1, max. | 2.3 mm ² |
| Calibro a tampone secondo EN 60999 a 2,8 mm x 2,4 mm; 3,0 mm x b; ø | | Testo di riferimento | Il diametro esterno del collare isolante non dovrebbe essere più largo del passo (P). La lunghezza dei terminali deve essere scelta a seconda del prodotto e della tensione nominale. |

Dati di dimensionamento secondo IEC

| | | | |
|--|------------------------|--|--------|
| Testato secondo lo standard | IEC 60664-1, IEC 61984 | Corrente di dimensionamento, numero minimo di poli (Tu=20 °C) | 10 A |
| Corrente di dimensionamento, numero minimo di poli (Tu=40 °C) | 9 A | Tensione di dimensionamento con classe di sovratensione/grado di lordura II/2 | 400 V |
| Tensione di dimensionamento con classe di sovratensione/grado di lordura III/2 | 320 V | Tensione nominale con classe di sovratensione/grado di lordura III/3 | 250 V |
| Tensione di dimensionamento con classe di sovratensione/grado di lordura II/2 | 4 V | Tensione di dimensionamento con classe di sovratensione/grado di lordura III/2 | 4 kV |
| Sovratensione nominale con classe di sovratensione/grado di lordura III/3 | 4 kV | Distanza superficiale, min. | 3.2 mm |
| Distanza in aria, min. | 3 mm | | |

Dati di dimensionamento secondo CSA

| | | | |
|--|--|--|-----------------|
| Istituto (CSA) | CSA | N° certificato (CSA) | 200039-70153051 |
| Tensione nominale (Gruppo B / CSA) | 300 V | Tensione nominale (Gruppo C / CSA) | 50 V |
| Tensione nominale (Gruppo D / CSA) | 300 V | Corrente nominale (Gruppo B / CSA) | 10 A |
| Corrente nominale (Gruppo C / CSA) | 10 A | Corrente nominale (Gruppo D / CSA) | 10 A |
| Sezione di collegamento cavo AWG, min. | AWG 26 | Sezione di collegamento cavo AWG, max. | AWG 14 |
| Riferimento ai valori di omologazione | Le specifiche indicano i valori massimi, per i dettagli fare riferimento al certificato di conformità. | | |

Dati di dimensionamento sec. UL 1059

| | | | |
|--|--|--|--------|
| Istituto (cURus) | CURUS | N° certificato (cURus) | E60693 |
| Tensione nominale (Gruppo B / UL 1059) | 300 V | Tensione nominale (Gruppo C / UL 1059) | 50 V |
| Tensione nominale (Gruppo D / UL 1059) | 300 V | Corrente nominale (Gruppo B / UL 1059) | 10 A |
| Corrente nominale (Gruppo C / UL 1059) | 10 A | Corrente nominale (Gruppo D / UL 1059) | 10 A |
| Sezione di collegamento cavo AWG, min. | AWG 26 | Sezione di collegamento cavo AWG, max. | AWG 14 |
| Riferimento ai valori di omologazione | Le specifiche indicano i valori massimi, per i dettagli fare riferimento al certificato di conformità. | | |

Dati tecnici

Dati del materiale

| | | | |
|-------------------------------|-----|----------------------------------|-------------|
| Classe d'infiammabilità UL 94 | V-0 | Materiale isolante | PA 66 GF 30 |
| Gruppo materiali isolanti | I | Comparative Tracking Index (CTI) | 600 ≤ CTI |

Dati generali

| | | | |
|-----------------------------|----------|---------------------|------|
| Colori | nero | Grado di protezione | IP20 |
| Tabella dei colori (simile) | RAL 9011 | | |

Nota importante

Conformità IPC
 Conformità: i prodotti sono sviluppati, prodotti e forniti secondo standard e normative internazionali riconosciuti, sono conformi alle caratteristiche indicate nel foglio dati e soddisfano le caratteristiche decorative in accordo con IPC-A-610 "Classe 2". Ulteriori richieste relative al prodotto potranno essere valutate su richiesta.

Classificazioni

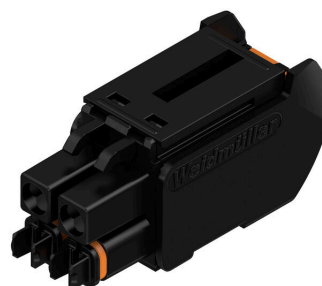
| | | | |
|-------------|-------------|-------------|-------------|
| ETIM 8.0 | EC002638 | ETIM 9.0 | EC002638 |
| ETIM 10.0 | EC002638 | ECLASS 14.0 | 27-46-02-02 |
| ECLASS 15.0 | 27-46-02-02 | | |

Disegni

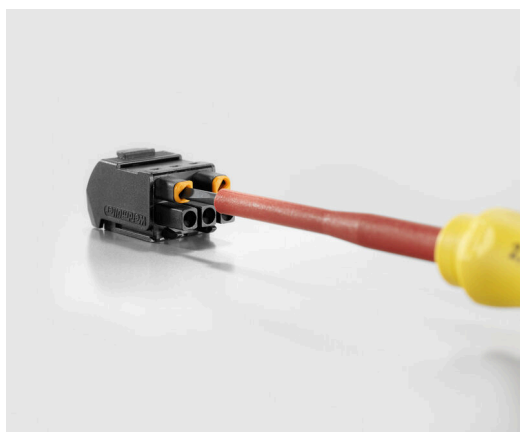
Illustrazione del prodotto



Illustrazione del prodotto



Vantaggi del prodotto, Simile alla figura



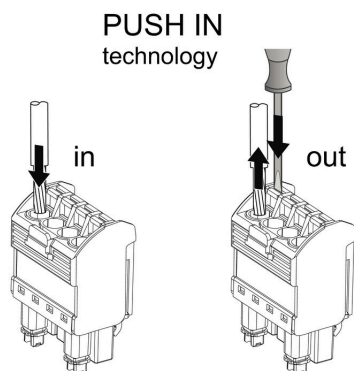
coding

Esempio di cablaggio



coding

Esempio d'uso



Accessori

neutra



ESG è il marcatore di comprovata qualità in formato MultiCard, utilizzabile su molti apparecchi conosciuti. Il risultato consiste in una siglatura per dispositivi d'alta qualità, con un aspetto nitido.

Sono disponibili diverse tipologie per dispositivi di vari produttori, come Siemens, ABB, Beckhoff e altri.

Riepilogo dei vantaggi:

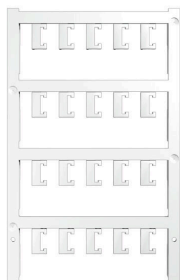
- Marcatori per impiego universale, marcatori autoadesivi o ad innesto, a seconda del tipo
- Per apparecchiature allineate, ad esempio gli interruttori automatici, sono disponibili marcatori ESG da bloccare sulle guide portacartellini
- Stampa personalizzata in qualità laser secondo le indicazioni

Per simboli speciali: Si prega di inviarci un file del nostro software di siglatura M-Print PRO o M-Print PRO Online (senza installazione) per le vostre specifiche di siglatura.

Dati generali per l'ordinazione

| | | | |
|-------------|----------------------------|--|--|
| Tipo | ESG 6.6/11 BHZ 5.00/02 | Versione | |
| N. d'ordine | 1082490000 | ESG, Siglatura di apparecchi x 11 mm, PA 66, Colori: bianco, | |
| GTIN (EAN) | 4032248845330 | innestabile | |
| CPZ | 200 ST | | |

Stampa speciale



ESG è il marcatore di comprovata qualità in formato MultiCard, utilizzabile su molti apparecchi conosciuti. Il risultato consiste in una siglatura per dispositivi d'alta qualità, con un aspetto nitido.

Sono disponibili diverse tipologie per dispositivi di vari produttori, come Siemens, ABB, Beckhoff e altri.

Riepilogo dei vantaggi:

- Marcatori per impiego universale, marcatori autoadesivi o ad innesto, a seconda del tipo
- Per apparecchiature allineate, ad esempio gli interruttori automatici, sono disponibili marcatori ESG da bloccare sulle guide portacartellini
- Stampa personalizzata in qualità laser secondo le indicazioni

Per simboli speciali: Si prega di inviarci un file del nostro software di siglatura M-Print PRO o M-Print PRO Online (senza installazione) per le vostre specifiche di siglatura.

Dati generali per l'ordinazione

| | | | |
|-------------|----------------------------|---|--|
| Tipo | ESG 6.6/11 BHZ 5.00 SDR | Versione | |
| N. d'ordine | 1346330000 | ESG, Siglatura di apparecchi x 11 mm, PA 66, Colori: su richiesta | |
| GTIN (EAN) | 4050118151206 | cliente, innestabile | |
| CPZ | 40 ST | | |