

VSTN-M1/-1,5**Weidmüller Interface GmbH & Co. KG**

Klingenbergstraße 26

D-32758 Detmold

Germany

www.weidmueller.com

L'uso di giunti isolati garantisce agli utilizzatori una qualità uniforme del collegamento elettrico nel lungo periodo.

- Ampia gamma di capicorda e connettori isolati e non
- Capicorda tubiformi conformi agli standard attuali del mercato (Euroserie)
- Capicorda a compressione secondo DIN 46235
- Capicorda in lamiera di metallo secondo DIN 46234
- Capicorda ad anello isolati secondo DIN 46237
- Capicorda a puntale isolati secondo DIN 46231

Dati generali per l'ordinazione

Versione	Spine piatte, 1 mm ² - 1.5 mm ² , Nessuno
N. d'ordine	1497340000
Tipo	VSTN-M1/-1,5
GTIN (EAN)	4050118306910
CPZ	100 Pieza

Dati tecnici

Omologazioni

ROHS	Conforme
------	----------

Dimensioni e pesi

Peso netto	1.21 g
------------	--------

Conformità ambientale del prodotto

Stato conformità RoHS	Conforme senza esenzione
REACH SVHC	No SVHC superiori a 0,1 wt%

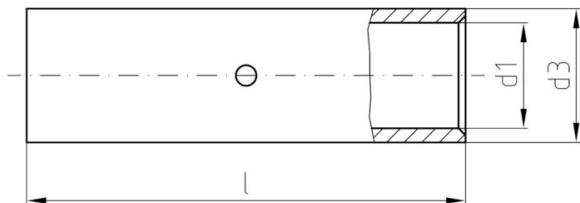
Giunti

Sezione di collegamento cavo, max.	1.5 mm ²	Sezione di collegamento cavo, min.	1 mm ²
Isolamento	non presente	Diametro interno codolo (d1)	1.9 mm
Diametro esterno codolo (d3)	3.9 mm	Lunghezza collegamento (l)	15 mm

Classificazioni

ETIM 8.0	EC001059	ETIM 9.0	EC001059
ETIM 10.0	EC001059	ECLASS 14.0	27-40-02-12
ECLASS 15.0	27-40-02-12		

Disegni



Accessori**Crimping tools**

Pinze crimpatrici per giunti non isolati
capicorda prerullati, capicorda tubiformi, capicorda a
puntale, giunti paralleli e in serie

- cricchetto di sicurezza per una crimpatura di qualità
- possibilità di sbloccaggio in caso di manovre errate

Dati generali per l'ordinazione

Tipo	HTN 21	Versione
N. d'ordine	9014610000	Utensile di compressione, Pinza crimpatrice per contatti, 0.5mm ² ,
GTIN (EAN)	4008190152734	6mm ² , Crimpatura dentellata
CPZ	1 ST	