

**KRN-M4/-4****Weidmüller Interface GmbH & Co. KG**

Klingenbergstraße 26

D-32758 Detmold

Germany

www.weidmueller.com



L'uso di giunti isolati garantisce agli utilizzatori una qualità uniforme del collegamento elettrico nel lungo periodo.

- Ampia gamma di capicorda e connettori isolati e non
- Capicorda tubiformi conformi agli standard attuali del mercato (Euroserie)
- Capicorda a compressione secondo DIN 46235
- Capicorda in lamiera di metallo secondo DIN 46234
- Capicorda ad anello isolati secondo DIN 46237
- Capicorda a puntale isolati secondo DIN 46231

**Dati generali per l'ordinazione**

Versione	Spine piatte, 4 mm <sup>2</sup> , 4 mm <sup>2</sup> - 4 mm <sup>2</sup>
N. d'ordine	<a href="#">1495130000</a>
Tipo	KRN-M4/-4
GTIN (EAN)	4050118304831
CPZ	100 Pieza

## KRN-M4/-4

Weidmüller Interface GmbH &amp; Co. KG

Klingenbergstraße 26

D-32758 Detmold

Germany

www.weidmueller.com

## Technical data

## Omologazioni

ROHS	Conforme
------	----------

## Dimensioni e pesi

Peso netto	1.94 g
------------	--------

## Conformità ambientale del prodotto

Stato conformità RoHS	Conforme senza esenzione
REACH SVHC	No SVHC superiori a 0,1 wt%

## Dati tecnici

Versione	Serie Euro, standard
----------	----------------------

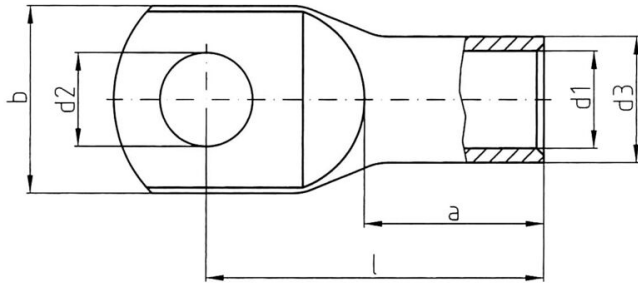
## Giunti

Sezione di collegamento cavo, max.	4 mm <sup>2</sup>	Sezione di collegamento cavo, min.	4 mm <sup>2</sup>
Sezione di collegamento cavo	4 mm <sup>2</sup>	Isolamento	non presente
Foro	M 4	Colore d'identificazione	Nessuno
Diametro interno codolo (d1)	3 mm	Diametro esterno codolo (d3)	5 mm
Lunghezza codolo (a)	8 mm	Lunghezza collegamento (l)	17 mm
Diametro interno flangia (d2)	4.3 mm	Larghezza flangia (b)	8.5 mm

## Classificazioni

ETIM 8.0	EC001051	ETIM 9.0	EC001051
ETIM 10.0	EC001051	ECLASS 14.0	27-40-02-05
ECLASS 15.0	27-40-02-05		

## Drawings



**KRN-M4/-4****Weidmüller Interface GmbH & Co. KG**

Klingenbergstraße 26

D-32758 Detmold

Germany

[www.weidmueller.com](http://www.weidmueller.com)**Accessories****Crimping tools**

Pinze crimpatrici per giunti non isolati  
capicorda prerullati, capicorda tubiformi, capicorda a  
puntale, giunti paralleli e in serie

- cricchetto di sicurezza per una crimpatura di qualità
- possibilità di sbloccaggio in caso di manovre errate

**Dati generali per l'ordinazione**

Tipo	HTN 21	Versione
N. d'ordine	<a href="#">9014610000</a>	Utensile di compressione, Pinza crimpatrice per contatti, 0.5mm <sup>2</sup> ,
GTIN (EAN)	4008190152734	6mm <sup>2</sup> , Crimpatura dentellata
CPZ	1 ST	