

**KQN-M4/S/-2,5****Weidmüller Interface GmbH & Co. KG**

Klingenbergstraße 26

D-32758 Detmold

Germany

www.weidmueller.com



L'uso di giunti isolati garantisce agli utilizzatori una qualità uniforme del collegamento elettrico nel lungo periodo.

- Ampia gamma di capicorda e connettori isolati e non
- Capicorda tubiformi conformi agli standard attuali del mercato (Euroserie)
- Capicorda a compressione secondo DIN 46235
- Capicorda in lamiera di metallo secondo DIN 46234
- Capicorda ad anello isolati secondo DIN 46237
- Capicorda a puntale isolati secondo DIN 46231

**Dati generali per l'ordinazione**

Versione	Spine piatte, 1,5 mm <sup>2</sup> - 2,5 mm <sup>2</sup>
N. d'ordine	<a href="#">1493840000</a>
Tipo	KQN-M4/S/-2,5
GTIN (EAN)	4050118303391
CPZ	100 Pieza

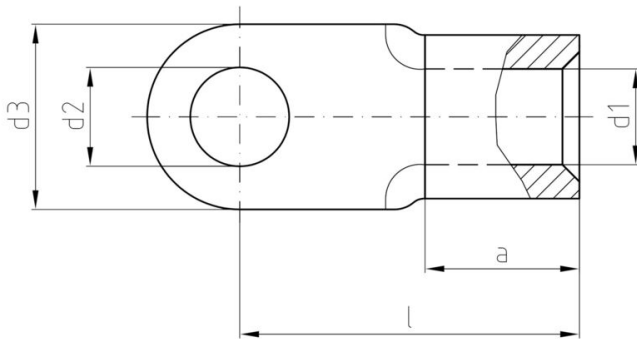
**Dati tecnici****Omologazioni**ROHS Conforme**Dimensioni e pesi**Peso netto 0.64 g**Conformità ambientale del prodotto**Stato conformità RoHS Conforme senza esenzione  
REACH SVHC No SVHC superiori a 0,1 wt%**Giunti**

Sezione di collegamento cavo, max.	2.5 mm <sup>2</sup>	Sezione di collegamento cavo, min.	1.5 mm <sup>2</sup>
Isolamento	non presente	Foro	M 4/S
Diametro interno codolo (d1)	2.3 mm	Diametro esterno codolo (d3)	6.8 mm
Lunghezza codolo (a)	5 mm	Lunghezza collegamento (l)	11 mm
Diametro interno flangia (d2)	4.3 mm		

**Classificazioni**

ETIM 8.0	EC001059	ETIM 9.0	EC001059
ETIM 10.0	EC001059	ECLASS 14.0	27-40-02-12
ECLASS 15.0	27-40-02-12		

**Disegni**



**Crimping tools**

Pinze crimpatrici per giunti non isolati  
capicorda prerullati, capicorda tubiformi, capicorda a  
puntale, giunti paralleli e in serie

- cricchetto di sicurezza per una crimpatura di qualità
- possibilità di sbloccaggio in caso di manovre errate

**Dati generali per l'ordinazione**

Tipo	HTN 21	Versione
N. d'ordine	<a href="#">9014610000</a>	Utensile di compressione, Pinza crimpatrice per contatti, 0.5mm <sup>2</sup> ,
GTIN (EAN)	4008190152734	6mm <sup>2</sup> , Crimpatura dentellata
CPZ	1 ST	