



L'uso di giunti isolati garantisce agli utilizzatori una qualità uniforme del collegamento elettrico nel lungo periodo.

- Ampia gamma di capicorda e connettori isolati e non
- Capicorda tubiformi conformi agli standard attuali del mercato (Euroserie)
- Capicorda a compressione secondo DIN 46235
- Capicorda in lamiera di metallo secondo DIN 46234
- Capicorda ad anello isolati secondo DIN 46237
- Capicorda a puntale isolati secondo DIN 46231

Dati generali per l'ordinazione

Versione	Spine piatte, 1 mm ² , 0,5 mm ² - 1 mm ²
N. d'ordine	1493730000
Tipo	KQN-M2,5/-1
GTIN (EAN)	4050118303452
CPZ	100 Pieza

Dati tecnici

Omologazioni

ROHS	Conforme
------	----------

Dimensioni e pesi

Peso netto	0.6 g
------------	-------

Conformità ambientale del prodotto

Stato conformità RoHS	Conforme senza esenzione
REACH SVHC	No SVHC superiori a 0,1 wt%

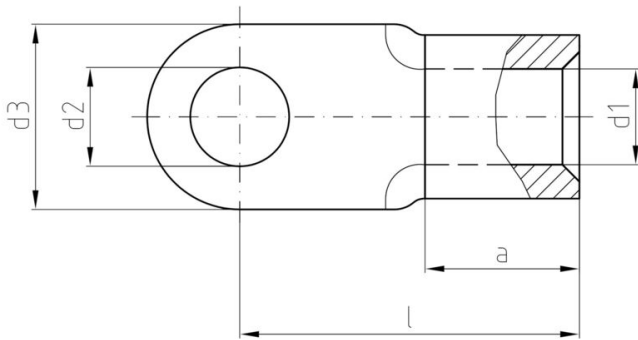
Giunti

Sezione di collegamento cavo, max.	1 mm ²	Sezione di collegamento cavo, min.	0.5 mm ²
Sezione di collegamento cavo	1 mm ²	Isolamento	non presente
Foro	M 2.5	Diametro interno codolo (d1)	1.6 mm
Diametro esterno codolo (d3)	6 mm	Lunghezza codolo (a)	5 mm
Lunghezza collegamento (l)	11 mm	Diametro interno flangia (d2)	2.7 mm

Classificazioni

ETIM 8.0	EC001059	ETIM 9.0	EC001059
ETIM 10.0	EC001059	ECLASS 14.0	27-40-02-12
ECLASS 15.0	27-40-02-12		

Disegni



Accessori**Crimping tools**

Pinze crimpatrici per giunti non isolati
capicorda prerullati, capicorda tubiformi, capicorda a
puntale, giunti paralleli e in serie

- cricchetto di sicurezza per una crimpatura di qualità
- possibilità di sbloccaggio in caso di manovre errate

Dati generali per l'ordinazione

Tipo	HTN 21	Versione	
N. d'ordine	9014610000	Utensile di compressione, Pinza crimpatrice per contatti, 0.5mm ² ,	
GTIN (EAN)	4008190152734	6mm ² , Crimpatura dentellata	
CPZ	1 ST		