



L'uso di giunti isolati garantisce agli utilizzatori una qualità uniforme del collegamento elettrico nel lungo periodo.

- Ampia gamma di capicorda e connettori isolati e non
- Capicorda tubiformi conformi agli standard attuali del mercato (Euroserie)
- Capicorda a compressione secondo DIN 46235
- Capicorda in lamiera di metallo secondo DIN 46234
- Capicorda ad anello isolati secondo DIN 46237
- Capicorda a puntale isolati secondo DIN 46231

#### Dati generali per l'ordinazione

Versione	Spine piatte, 1,5 mm <sup>2</sup> - 2,5 mm <sup>2</sup>
N. d'ordine	<a href="#">1493640000</a>
Tipo	KQNG-M5/-2,5
GTIN (EAN)	4050118303193
CPZ	100 Pieza
Stato consegna	In futuro questo articolo non sarà più disponibile.
Disponibile fino a	2026-03-31T00:00:00+02:00

## Dati tecnici

### Omologazioni

ROHS	Conforme
------	----------

### Dimensioni e pesi

Peso netto	0.96 g
------------	--------

### Conformità ambientale del prodotto

Stato conformità RoHS	Conforme senza esenzione
REACH SVHC	No SVHC superiori a 0,1 wt%

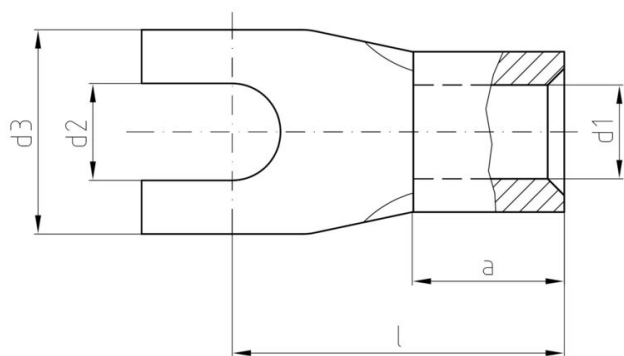
### Giunti

Sezione di collegamento cavo, max.	2.5 mm <sup>2</sup>	Sezione di collegamento cavo, min.	1.5 mm <sup>2</sup>
Isolamento	non presente	Foro	C 5
Diametro interno codolo (d1)	2.3 mm	Diametro esterno codolo (d3)	10 mm
Lunghezza codolo (a)	5 mm	Lunghezza collegamento (l)	14 mm
Diametro interno flangia (d2)	5.3 mm		

### Classificazioni

ETIM 8.0	EC001059	ETIM 9.0	EC001059
ETIM 10.0	EC001059	ECLASS 14.0	27-40-02-92
ECLASS 15.0	27-40-02-92		

**Disegni**



**Accessori****Crimping tools**

Pinze crimpatrici per giunti non isolati  
capicorda prerullati, capicorda tubiformi, capicorda a  
puntale, giunti paralleli e in serie

- cricchetto di sicurezza per una crimpatura di qualità
- possibilità di sbloccaggio in caso di manovre errate

**Dati generali per l'ordinazione**

Tipo	HTN 21	Versione
N. d'ordine	<a href="#">9014610000</a>	Utensile di compressione, Pinza crimpatrice per contatti, 0.5mm <sup>2</sup> ,
GTIN (EAN)	4008190152734	6mm <sup>2</sup> , Crimpatura dentellata
CPZ	1 ST	