



L'uso di giunti isolati garantisce agli utilizzatori una qualità uniforme del collegamento elettrico nel lungo periodo.

- Ampia gamma di capicorda e connettori isolati e non
- Capicorda tubiformi conformi agli standard attuali del mercato (Euroserie)
- Capicorda a compressione secondo DIN 46235
- Capicorda in lamiera di metallo secondo DIN 46234
- Capicorda ad anello isolati secondo DIN 46237
- Capicorda a puntale isolati secondo DIN 46231

Dati generali per l'ordinazione

Versione	Spine piatte, 0.1 mm ² - 0.5 mm ² , Nessuno
N. d'ordine	1492850000
Tipo	VPLN/0,1-0,5
GTIN (EAN)	4050118302554
CPZ	100 Pieza
Stato consegna	In futuro questo articolo non sarà più disponibile.
Disponibile fino a	2026-03-31T00:00:00+02:00

Dati tecnici

Omologazioni

ROHS	Conforme
------	----------

Dimensioni e pesi

Peso netto	0.11 g
------------	--------

Conformità ambientale del prodotto

Stato conformità RoHS	Conforme senza esenzione
REACH SVHC	No SVHC superiori a 0,1 wt%

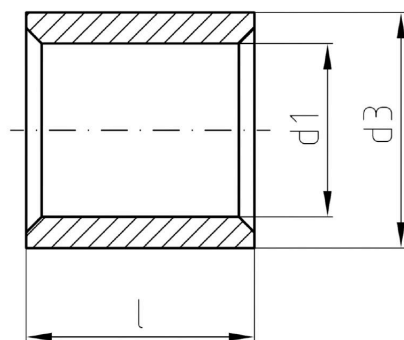
Giunti

Sezione di collegamento cavo, max.	0.5 mm ²	Sezione di collegamento cavo, min.	0.1 mm ²
Isolamento	non presente	Diametro interno codolo (d1)	1.2 mm
Diametro esterno codolo (d3)	2 mm	Lunghezza collegamento (l)	5 mm

Classificazioni

ETIM 6.0	EC001059	ETIM 7.0	EC001059
ETIM 8.0	EC001059	ETIM 9.0	EC001059
ETIM 10.0	EC001059	ECLASS 9.0	27-40-02-12
ECLASS 9.1	27-40-02-12	ECLASS 10.0	27-40-02-12
ECLASS 11.0	27-40-02-12	ECLASS 12.0	27-40-02-12
ECLASS 13.0	27-40-02-12	ECLASS 14.0	27-40-02-12
ECLASS 15.0	27-40-02-12		

Disegni



Accessori**Crimping tools**

Pinze crimpatrici per giunti non isolati
capicorda prerullati, capicorda tubiformi, capicorda a
puntale, giunti paralleli e in serie

- cricchetto di sicurezza per una crimpatura di qualità
- possibilità di sbloccaggio in caso di manovre errate

Dati generali per l'ordinazione

Tipo	HTN 21	Versione
N. d'ordine	9014610000	Utensile di compressione, Pinza crimpatrice per contatti, 0.5mm ² ,
GTIN (EAN)	4008190152734	6mm ² , Crimpatura dentellata
CPZ	1 ST	