

Connettori tondi isolati in PVC?con spina in rame

- versioni reperibili in commercio
- non saldato
- con imbuto di entrata conico

Dati generali per l'ordinazione

Versione	Spine piatte,Giunto isolato,1 mm ² ,0.5 mm ² - 1 mm ² ,rosso
N. d'ordine	1492040000
Tipo	VRSTI/0,5-1,0
GTIN (EAN)	4050118301779
CPZ	100 Pieza
Stato consegna	In futuro questo articolo non sarà più disponibile.
Ultima data dell'ordine	2026-03-31T00:00:00+02:00

Dati tecnici

Omologazioni

ROHS Conforme

Dimensioni e pesi

Peso netto 1 g

Conformità ambientale del prodotto

Stato conformità RoHS	Conforme con esenzione
Esenzione RoHS (se applicabile/nota)	6c
REACH SVHC	Lead 7439-92-1
SCIP	7b42d2b9-0a0f-4f66-a989-e9bfbbfeb1b3

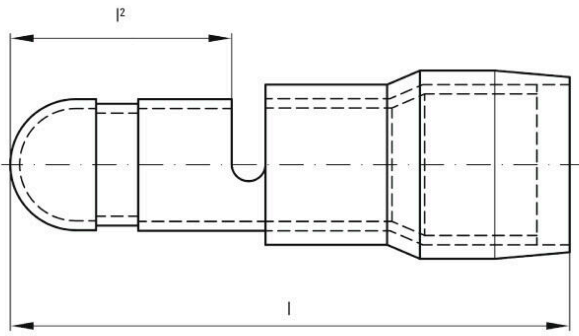
Giunti

Sezione di collegamento cavo, max.	1 mm ²	Sezione di collegamento cavo, min.	0.5 mm ²
Sezione di collegamento cavo	1 mm ²	Isolamento	presente
Materiale/plastica	PVC	Lunghezza 1 (I1)	21.5 mm
Colore d'identificazione	rosso	Lunghezza 2 (I2)	8.5 mm
Ø maschio/femmina	4 mm		

Classificazioni

ETIM 8.0	EC001059	ETIM 9.0	EC001059
ETIM 10.0	EC001059	ECLASS 14.0	27-40-02-12
ECLASS 15.0	27-40-02-12		

Disegni



Accessori

Crimping tools



Pinze crimpatrici per giunti isolati capicorda, pin morsetti, giunti paralleli e in serie, connettori a innesto

- Il cricchetto assicura una crimpatura precisa
- Possibilità di sbloccaggio in caso di manovre errate
- Con battuta per l'esatto posizionamento dei contatti.
- Testato secondo DIN EN 60352 parte 2

Dati generali per l'ordinazione

Tipo	HTI 15	Versione
N. d'ordine	9014400000	Utensile di compressione, Utensile di lavorazione per giunti isolati,
GTIN (EAN)	4008190159412	0.5mm ² , 2.5mm ² , Crimpatura doppia
CPZ	1 ST	
Tipo	CTI 6	Versione
N. d'ordine	9006120000	Utensile di compressione, Pinza crimpatrice per contatti, 0.5mm ² ,
GTIN (EAN)	4008190044527	6mm ² , Crimpatura ovale, Crimpatura doppia
CPZ	1 ST	
Tipo	CTI 6 G	Versione
N. d'ordine	9202850000	Utensile di compressione, Utensile di lavorazione per giunti isolati,
GTIN (EAN)	4032248517855	0.5mm ² , 6mm ² , Crimpatura ovale, Crimpatura parallela
CPZ	1 ST	