



Prese piatte isolate in PVC con spina in rame

- versioni reperibili in commercio
- non saldato
- con imbuto di entrata conico

Dati generali per l'ordinazione

Versione	Spine piatte, Giunto isolato, 2.5 mm ² , 1.5 mm ² - 2.5 mm ² , blu
N. d'ordine	1491830000
Tipo	FSKI/1,5-2,5/638
GTIN (EAN)	4050118301830
CPZ	100 Pieza

Dati tecnici

Omologazioni

ROHS	Conforme
------	----------

Dimensioni e pesi

Peso netto	1.02 g
------------	--------

Conformità ambientale del prodotto

Stato conformità RoHS	Conforme con esenzione
Esenzione RoHS (se applicabile/nota)	6c
REACH SVHC	Lead 7439-92-1
SCIP	7b42d2b9-0a0f-4f66-a989-e9bfbbfeb1b3

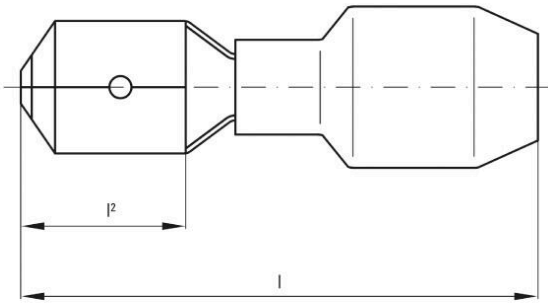
Giunti

Sezione di collegamento cavo, max.	2.5 mm ²	Sezione di collegamento cavo, min.	1.5 mm ²
Sezione di collegamento cavo	2.5 mm ²	Isolamento	presente, Parzialmente isolato
Dimensione	6,3 x 0,8 mm	Materiale/plastica	PVC
Lunghezza 1 (l1)	21.8 mm	Colore d'identificazione	blu
Larghezza di innesto (d2)	6.3 mm	Densità di innesto (d3)	0.8 mm

Classificazioni

ETIM 8.0	EC0005 16	ETIM 9.0	EC0005 16
ETIM 10.0	EC0005 16	ECLASS 14.0	27-44-03-92
ECLASS 15.0	27-44-03-92		

Disegni



Crimping tools



Pinze crimpatrici per giunti isolati capicorda, pin morsetti, giunti paralleli e in serie, connettori a innesto

- Il cricchetto assicura una crimpatura precisa
- Possibilità di sbloccaggio in caso di manovre errate
- Con battuta per l'esatto posizionamento dei contatti.
- Testato secondo DIN EN 60352 parte 2

Dati generali per l'ordinazione

Tipo	HTI 15	Versione
N. d'ordine	9014400000	Utensile di compressione, Utensile di lavorazione per giunti isolati,
GTIN (EAN)	4008190159412	0.5mm ² , 2.5mm ² , Crimpatura doppia
CPZ	1 ST	
Tipo	CTI 6	Versione
N. d'ordine	9006120000	Utensile di compressione, Pinza crimpatrice per contatti, 0.5mm ² ,
GTIN (EAN)	4008190044527	6mm ² , Crimpatura ovale, Crimpatura doppia
CPZ	1 ST	
Tipo	CTI 6 G	Versione
N. d'ordine	9202850000	Utensile di compressione, Utensile di lavorazione per giunti isolati,
GTIN (EAN)	4032248517855	0.5mm ² , 6mm ² , Crimpatura ovale, Crimpatura parallela
CPZ	1 ST	