

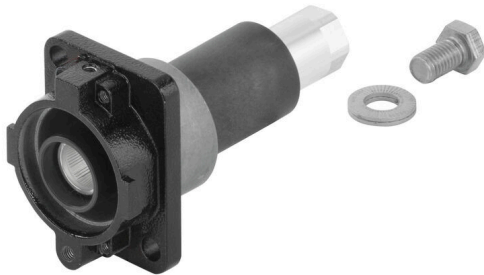
HDC HP550 ABGH BG**Weidmüller Interface GmbH & Co. KG**

Klingenbergstraße 26

D-32758 Detmold

Germany

www.weidmueller.com



La custodia di protezione è realizzata con alluminio pressofuso resistente all'acqua di mare.

Gli alti standard di protezione da acqua e polvere, così come una resistenza agli urti particolarmente elevata, sono le caratteristiche distintive di questa serie di custodie.

Un sofisticato rivestimento superficiale a doppio strato assicura anni di affidabilità.

Tutte le viti, i contatti a crimpare e le altre parti accessorie esterne sono realizzate in acciaio inox resistente alla corrosione.

Dati generali per l'ordinazione

Versione	HDC - Custodie, 1500 V, Collegamento a vite, Dimensioni di installazione: 550
N. d'ordine	1475700000
Tipo	HDC HP550 ABGH BG
GTIN (EAN)	4050118282313
CPZ	1 Pieza

HDC HP550 ABGH BG

Weidmüller Interface GmbH & Co. KG
Klingenbergstraße 26
D-32758 Detmold
Germany

www.weidmueller.com

Dati tecnici

Omologazioni

ROHS	Conforme
------	----------

Dimensioni e pesi

Profondità	80 mm	Profondità (pollici)	3.1496 inch
Posizione verticale	152 mm	Altezza (pollici)	5.9842 inch
Larghezza	60 mm	Larghezza (pollici)	2.3622 inch
Peso netto	725.26 g		

Temperature

Valori limite di temperatura	-40 °C ... 120 °C
------------------------------	-------------------

Conformità ambientale del prodotto

Stato conformità RoHS	Conforme con esenzione
Esenzione RoHS (se applicabile/nota)	6c
REACH SVHC	Lead 7439-92-1
SCIP	d447edfa-0214-4f34-b5ba-82eae491b46a

Dati generali

Tipo di collegamento	Collegamento a vite	Esecuzione custodia	Base passante
Dimensioni di installazione	550	Classe d'infiammabilità UL 94	V-0
Colori	Nero (simile a RAL 9005)	Materiale base della custodia	alluminio pressofuso
Superficie	Verniciatura a polvere	Serie	HighPower
Tensione di dimensionamento (DIN EN 61984)	1500 V	Esente da alogeni	false
Custodie EMC	Sì	BG	550
Grado di protezione	IP68, in stato collegato		

Dimensioni

Larghezza	60 mm
-----------	-------

Dati generali

Tipo di collegamento	Collegamento a vite	Colori	Nero (simile a RAL 9005)
Superficie	Verniciatura a polvere	Materiale della custodia	Alluminio pressofuso
Serie	HighPower	Materiale della guarnizione	Gomma di silicone
Materiale del contatto	Lega di rame		

Nota importante

Informazioni sul prodotto	A seconda del funzionamento desiderato, le tensioni generate internamente possono sovrapporre la tensione di lavoro e contenere picchi corrispondenti. È indispensabile garantire che tali tensioni di picco non superino la tensione nominale. Per applicazioni al di fuori di queste specifiche, non esitate a contattarci.
---------------------------	---

Classificazioni

ETIM 8.0	EC000437	ETIM 9.0	EC000437
ETIM 10.0	EC000437	ECLASS 14.0	27-44-02-02
ECLASS 15.0	27-44-02-02		

Custodie

La custodia di protezione è realizzata con alluminio pressofuso resistente all'acqua di mare.

Gli alti standard di protezione da acqua e polvere, così come una resistenza agli urti particolarmente elevata, sono le caratteristiche distintive di questa serie di custodie.

Un sofisticato rivestimento superficiale a doppio strato assicura anni di affidabilità.

Tutte le viti, i contatti a crimpare e le altre parti accessorie esterne sono realizzate in acciaio inox resistente alla corrosione.

Dati generali per l'ordinazione

Tipo	HDC HP ABGH COVER	Versione
N. d'ordine	1473470000	HDC - Custodie, Copertura
GTIN (EAN)	4050118279917	
CPZ	1 ST	