

CH20M AD SHL 5.00/04 AGY 3747**Weidmüller Interface GmbH & Co. KG**

Klingenbergstraße 26

D-32758 Detmold

Germany

www.weidmueller.com**Illustrazione del prodotto**

Soluzioni a prova di futuro per l'elettronica industriale per il montaggio nel quadro elettrico

Le custodie per componenti elettrici sono fondamentali per l'integrazione degli assiemi elettronici nel quadro elettrico. Proteggono i componenti sensibili e assicurano connessioni affidabili. Grazie a materiali di alta qualità, offrono soluzioni a lungo termine per le applicazioni industriali.

I vostri vantaggi:

Flessibilità: soluzioni scalabili per diversi requisiti

Sicurezza: design robusto per proteggere la vostra elettronica

Efficienza: installazione semplice e tecnologia di collegamento ottimizzata

Soluzioni di custodie per ogni applicazione:

il nostro portafoglio comprende custodie modulari (ad es. CH20M), custodie piccole progettate per applicazioni di controllo, conversione del segnale e sicurezza. Queste custodie offrono design personalizzabili, facilità di installazione ed elevate capacità di connessione.

Personalizzazione:

oltre alle soluzioni standard, offriamo la personalizzazione del design, del colore e della stampa. Il Weidmüller Configurator consente un design individuale.

Il nostro servizio:

offriamo una consulenza esperta e un supporto tecnico per i vostri progetti. Nell'area di download troverete dati

CAD, schede dati e istruzioni per l'installazione per un'integrazione efficiente.

Dati generali per l'ordinazione

Versione	Calotta di copertura, OMNIMATE Housing - Serie CH20M grigio agata, Copertura elemento laterale, Larghezza: 22.5 mm
N. d'ordine	1472830000
Tipo	CH20M AD SHL 5.00/04 AGY 3747
GTIN (EAN)	4050118279429
CPZ	50 Pieza

CH20M AD SHL 5.00/04 AGY 3747

Weidmüller Interface GmbH & Co. KG
 Klingenbergstraße 26
 D-32758 Detmold
 Germany

www.weidmueller.com

Technical data

Omologazioni

ROHS	Conforme
------	----------

Dimensioni e pesi

Profondità	15.2 mm	Profondità (pollici)	0.5984 inch
Posizione verticale	23.4 mm	Altezza (pollici)	0.9213 inch
Larghezza	22.5 mm	Larghezza (pollici)	0.8858 inch
Peso netto	1.61 g		

Temperature

Temperatura ambiente	-25 °C...85 °C	Campo delle temperature di impiego	-40...120 °C
Umidità	5 - 93% umidità rel., Tu = 40°C, senza condensa		

Conformità ambientale del prodotto

Stato conformità RoHS	Conforme senza esenzione
REACH SVHC	No SVHC superiori a 0,1 wt%

Dati del materiale

Classe d'infiammabilità UL 94	V-0	Materiale isolante	PA 66 GF 30
Gruppo materiali isolanti	I	Superficie	non trattato
Materiale di base	Plastica	Comparative Tracking Index (CTI)	600 ≤ CTI

Dati generali

Colori	grigio agata	Grado di protezione	IP20 installato
Tabella dei colori (simile)	RAL 7038	Colabilità	No

Classificazioni

ETIM 8.0	EC001031	ETIM 9.0	EC001031
ETIM 10.0	EC001031	ECLASS 14.0	27-19-06-05
ECLASS 15.0	27-19-06-05		

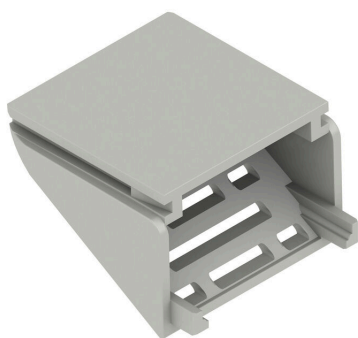
CH20M AD SHL 5.00/04 AGY 3747

Weidmüller Interface GmbH & Co. KG
Klingenbergstraße 26
D-32758 Detmold
Germany

www.weidmueller.com

Drawings

Illustrazione del prodotto



Disegno quotato

