

I marcatori WS sono la soluzione ideale per i morsetti Serie W. Grazie alla loro compatibilità con il sistema, i marcatori WS possono essere impiegati anche per la Serie I e la Serie Z. Le ampie superfici di siglatura permettono di inserire non solo lunghe stringhe di caratteri, ma anche testi su più righe.

I marcatori WS sono l'ideale per realizzare etichette con stringhe di caratteri lunghe e personalizzate. Grazie al collaudato formato MultiCard, è possibile eseguire la stampa con PrintJet CONNECT o Plotter

- Montabili in strisce o singolarmente
- Marcatori nel collaudato formato MultiCard Per simboli speciali: Si prega di inviarci un file del nostro software di siglatura M-Print PRO o M-Print PRO Online (senza installazione) per le vostre specifiche di siglatura.

#### Dati generali per l'ordinazione

Versione	WS, Terminal marker, 10 x 12 mm, Passo in mm (P): 12.00 Weidmueller, giallo
N. d'ordine	<a href="#">1466140000</a>
Tipo	WS 10/12 MC NE GE
GTIN (EAN)	4050118272376
CPZ	300 Pieza

## Dati tecnici

### Omologazioni

ROHS	Conforme
------	----------

### Dimensioni e pesi

Posizione verticale	10 mm	Altezza (pollici)	0.3937 inch
Larghezza	12 mm	Larghezza (pollici)	0.4724 inch
Peso netto	0.29 g		

### Temperature

Campo delle temperature di impiego	-40...100 °C
------------------------------------	--------------

### Conformità ambientale del prodotto

Stato conformità RoHS	Conforme senza esenzione	
REACH SVHC	No SVHC superiori a 0,1 wt%	
Impronta carbonica di prodotto	Dalla culla al cancello	0.002 kg CO2eq.

### Dati generali

Larghezza	12 mm	
Classe d'infiammabilità UL 94	V-2	
Campo delle temperature di impiego, max.	100 °C	
Campo delle temperature di impiego, min.	-40 °C	
Colori	giallo	
Alogeni	No	
Materiale di base	poliammide 66	
Caratteri stampati	Neutro	
Numero di marcatori per unità di imballaggio	Forma di fornitura	MultiCard
stampante compatibile	<a href="#">PRINTJET CONNECT</a> , <a href="#">MCP BASIC 2</a> , <a href="#">MCP PLUS 2</a>	
Numero di marcatori per combinazione	1 MultiCard = Terminal marker	
Campo delle temperature di impiego	-40...100 °C	
Applicazione / Produttore	Weidmueller	

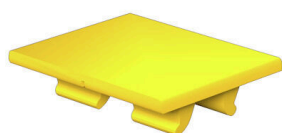
### Marcatori per connettori

Passo in mm (P)	12.00 mm
-----------------	----------

### Classificazioni

ETIM 8.0	EC000761	ETIM 9.0	EC000761
ETIM 10.0	EC000761	ECLASS 14.0	27-28-11-01
ECLASS 15.0	27-28-11-01		

**Disegni**



**Disegno**

