

**WSI 25/3 CC/LED****Weidmüller Interface GmbH & Co. KG**

Klingenbergstraße 26

D-32758 Detmold

Germany

[www.weidmueller.com](http://www.weidmueller.com)**Illustrazione del prodotto**

Morsettiere portafusibili e morsettiere per componenti consentono l'integrazione di elementi protettivi e funzionali direttamente nella morsettiera. Le morsettiere portafusibili includono portafusibili incorporati per proteggere in modo affidabile i circuiti elettrici dai sovraccarichi, ideali per i sistemi di controllo e ripartizione. Le morsettiere per componenti consentono di incorporare direttamente nel cablaggio componenti elettronici quali diodi, resistori o LED. Ciò consente un'implementazione a ingombro minimo e ben strutturata delle funzioni di commutazione e della separazione dei segnali. Entrambi i tipi di morsettiera garantiscono una sicurezza più elevata, una manutenzione più facile e un'installazione compatta e funzionale.

**Dati generali per l'ordinazione**

Versione	Morsetto componibile portafusibile, Collegamento a vite, Beige scuro, 25 mm <sup>2</sup> , 32 A, 690 V, Numero di collegamenti: 2, Numero di piani: 1, TS 35
N. d'ordine	<a href="#">1444220000</a>
Tipo	WSI 25/3 CC/LED
GTIN (EAN)	4050118249422
CPZ	4 Pieza
Stato consegna	In futuro questo articolo non sarà più disponibile.
Disponibile fino a	2024-09-29T00:00:00+02:00
Prodotto alternativo	<a href="#">WSI 25/1 CC/LED</a>

## Dati tecnici

## Omologazioni

Omologazioni



ROHS Conforme

UL File Number Search [Sito web UL](#)

N&amp;deg; Certificato (cULus) E175322

## Dimensioni e pesi

Profondità	58 mm	Profondità (pollici)	2.2835 inch
Posizione verticale	81 mm	Altezza (pollici)	3.189 inch
Larghezza	54 mm	Larghezza (pollici)	2.126 inch
Peso netto	104 g		

## Temperature

Temperatura di magazzino	-25 °C...55 °C	Temperatura ambiente	-50 °C...75 °C
Temperatura d'esercizio continuo, min.	-50 °C	Temperatura d'esercizio continuo, max.	120 °C

## Conformità ambientale del prodotto

Stato conformità RoHS	Conforme senza esenzione
REACH SVHC	No SVHC superiori a 0,1 wt%

## Altri dati tecnici

Tipo di montaggio	innestabile
-------------------	-------------

## Conduttori allacciabili (altro collegamento)

Tipo di collegamento, ulteriore collegamento	Collegamento a vite
--	---------------------

## Dati caratteristici del sistema

Piastra terminale (necessaria)	No	Numero di potenziali	1
Numero di piani	1	Numero dei punti di serraggio per piano	2
Numero di potenziali per piano	1	Piani ponticellati internamente	No
Collegamento PE	No	Guida equipaggiata	TS 35
Funzione N	No	Funzione PE	No
Funzione PEN	No		

## Dati dei materiali

Materiale di base	PA 66/6	Colori	Beige scuro
Classe d'infiammabilità UL 94	V-0		

## Dati dimensionamento

Sezione di dimensionamento	25 mm <sup>2</sup>	Tensione nominale	690 V
Tensione impulsiva di dim. rispetto al mors. adiacente	690 V	Tensione DC nominale	690 V

## WSI 25/3 CC/LED

Weidmüller Interface GmbH &amp; Co. KG

Klingenbergstraße 26

D-32758 Detmold

Germany

www.weidmueller.com

## Dati tecnici

Corrente nominale	32 A	Corrente con conduttore max.	32 A
Resistenza di passaggio conforme a IEC 60947-7-x	0.32 mΩ	Tensione impulsiva di dimensionamento	6 kV
Potenza dissipata secondo IEC 60947-7-3.23 W	x	Classe di sovratensione	III
Grado di lordura	3		

## Dati dimensionamento secondo CSA

Sezione cavo max (CSA)	3 AWG	N° certificato (CSA)	238018-1868186
Sezione cavo min (CSA)	18 AWG		

## Generale

Sezione di collegamento cavo AWG, max.	AWG 4	Sezione di collegamento cavo AWG, min.	AWG 18
Guida equipaggiata	TS 35		

## Conduttori allacciabili (collegamento di dimensionamento)

Sezione di collegamento cavo AWG, max.	AWG 4		
Lunghezza di spellatura	11 mm		
Tipo di collegamento	Collegamento a vite		
Tipo di collegamento	Collegamento a vite		
Numero di collegamenti	2		
Campo di sezioni, max.	25 mm <sup>2</sup>		
Campo di sezioni, min.	1.5 mm <sup>2</sup>		
Sezione di collegamento cavo AWG, min.	AWG 18		
Sezione di collegamento cavo, flessibile con terminali DIN 46228/4, min.	1.5 mm <sup>2</sup>		
Sezione di collegamento cavo, flessibile con terminali DIN 46228/1, max.	25 mm <sup>2</sup>		
Sezione di collegamento cavo, flessibile con terminali DIN 46228/1, min.	1.5 mm <sup>2</sup>		
Sezione di collegamento cavo, flessibile, 25 mm <sup>2</sup> max.			
Sezione di collegamento cavo, flessibile, 1.5 mm <sup>2</sup> min.			
Sezione di collegamento, semirigida, max.	25 mm <sup>2</sup>		
Sezione di collegamento, semirigida, min.	1.5 mm <sup>2</sup>		
Sezione di collegamento cavo, nucleo rigido, max.	25 mm <sup>2</sup>		
Sezione di collegamento cavo, nucleo rigido, min.	1.5 mm <sup>2</sup>		
Sezione di collegamento, flessibile, min.	1.5 mm <sup>2</sup>		
Conduttore innestabile	Specifiche del collegamento	Collegamento a vite	
	Sezione trasversale per il collegamento del conduttore	Tipo	rigido, H05(07) V-U
		min.	1.5 mm <sup>2</sup>
		max.	25 mm <sup>2</sup>
		nominale	25 mm <sup>2</sup>
	terminale	Lunghezza di spellatura	min. 11 mm
			max. 11 mm
			nominale 11 mm
		Coppia di serraggio	min. 2 Nm
			max. 2.5 Nm
	Specifiche del collegamento	Collegamento a vite	

## Dati tecnici

Sezione trasversale per il collegamento del conduttore	Tipo	semirigido, H07V-R	
	min.	1.5 mm <sup>2</sup>	
	max.	25 mm <sup>2</sup>	
	nominale	25 mm <sup>2</sup>	
terminale	Lunghezza di spellatura	min.	11 mm
		max.	11 mm
		nominale	11 mm
	Coppia di serraggio	min.	2 Nm
		max.	2.5 Nm
Specifiche del collegamento		Collegamento a vite	
Sezione trasversale per il collegamento del conduttore	Tipo	flessibile, H05(07) V-K	
	min.	1.5 mm <sup>2</sup>	
	max.	25 mm <sup>2</sup>	
	nominale	25 mm <sup>2</sup>	
terminale	Lunghezza di spellatura	min.	11 mm
		max.	11 mm
		nominale	11 mm
	Coppia di serraggio	min.	2 Nm
		max.	2.5 Nm

## Nota importante

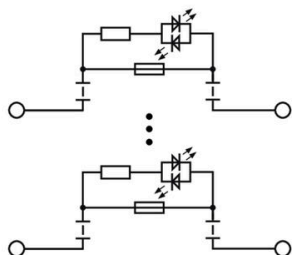
Informazioni sul prodotto

La tensione dipende dall'elemento di fusibile selezionato o dalla spia selezionata

## Classificazioni

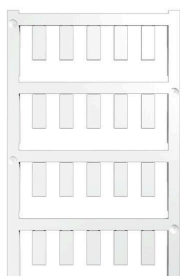
ETIM 8.0	EC000899	ETIM 9.0	EC000899
ETIM 10.0	EC000899	ECLASS 14.0	27-25-01-13
ECLASS 15.0	27-25-01-13		

**Disegni**



## Accessori

## neutra



ESG è il marcatore di comprovata qualità in formato MultiCard, utilizzabile su molti apparecchi conosciuti. Il risultato consiste in una siglatura per dispositivi d'alta qualità, con un aspetto nitido.

Sono disponibili diverse tipologie per dispositivi di vari produttori, come Siemens, ABB, Beckhoff e altri.

Riepilogo dei vantaggi:

- Marcatori per impiego universale, marcatori autoadesivi o ad innesto, a seconda del tipo
- Per apparecchiature allineate, ad esempio gli interruttori automatici, sono disponibili marcatori ESG da bloccare sulle guide portacartellini
- Stampa personalizzata in qualità laser secondo le indicazioni

Per simboli speciali: Si prega di inviarci un file del nostro software di siglatura M-Print PRO o M-Print PRO Online (senza installazione) per le vostre specifiche di siglatura.

## Dati generali per l'ordinazione

Tipo	ESG 6/15 K MC NE WS	Versione
N. d'ordine	<a href="#">1880100000</a>	ESG, Siglatura di apparecchi x 15 mm, PA 66, Colori: bianco,
GTIN (EAN)	4032248478781	autoadesivo
CPZ	200 ST	

## Supporto marcatori



Il portamarcatore offre la possibilità di un ulteriore montaggio di marcatori di standard con un passo di 5 o 5,1 mm. I supporti angolari possono essere combinati opzionalmente e montati in tutti i canali di marcatura standard delle morsettiere modulari Klippon®. I tipi di marcatori adatti sono reperibili sotto i rispettivi accessori del supporto per siglatura di designazione.

## Dati generali per l'ordinazione

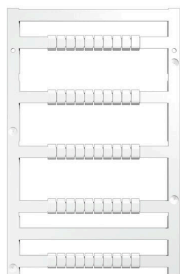
Tipo	BZT 1 WS 10/5	Versione
N. d'ordine	<a href="#">1805490000</a>	Accessori, Supporto per siglatura
GTIN (EAN)	4032248270231	
CPZ	100 ST	

Tipo	BZT 1 ZA WS 10/5	Versione
N. d'ordine	<a href="#">1805520000</a>	Accessori, Supporto per siglatura
GTIN (EAN)	4032248270248	
CPZ	100 ST	

## Accessori

## neutra



MultiFit è il sistema di marcatori Weidmüller utilizzato per le altre marche di morsetti. Simili al Dekafix Weidmüller, i marcatori della famiglia MultiFit sono forniti con stampa standard, pronti all'uso.

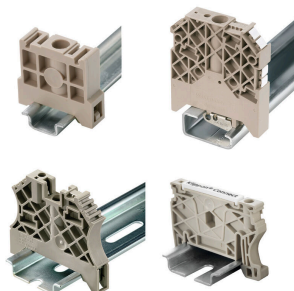
Prima di utilizzare i marcatori MultiFit, si raccomanda di effettuare un test sui morsetti con dei campioni di marcatori.

- Un unico marcatore adatto a morsetti di diversi produttori.
- Marcatori pronti all'uso con stampa standard
- Marcatori in bianco per stampa con PrintJet CONNECT o Plotter
- Fornitura di marcatori con stampa personalizzata sulla base dei dati o delle specifiche CAE del cliente.
- Un sistema di siglatura per tutte le applicazioni. Per simboli speciali: Si prega di inviarci un file del nostro software di siglatura M-Print PRO o M-Print PRO Online (senza installazione) per le vostre specifiche di siglatura.

## Dati generali per l'ordinazione

Tipo	MF 5/12 MC NE WS	Versione
N. d'ordine	<a href="#">1250090000</a>	MultiFit, Terminal marker, 5 x 12 mm, Passo in mm (P): 5.00 Phoenix,
GTIN (EAN)	4050118040463	bianco
CPZ	250 ST	

## Terminale di fissaggio



Per garantire un posizionamento sicuro e durevole sulla guida di supporto ed evitare uno spostamento, Weidmüller fornisce terminali di fissaggio. Sono disponibili esecuzioni con vite e senza vite. Sui terminali di fissaggio è possibile applicare delle siglature, anche per cartellini di gruppo, oltre che alloggiare le spine di prova.

## Dati generali per l'ordinazione

Tipo	ZST 1	Versione
N. d'ordine	<a href="#">1269070000</a>	Accessori, Supporto per barra collettore
GTIN (EAN)	4050118094091	
CPZ	25 ST	

Tipo	WEW 35/2	Versione
N. d'ordine	<a href="#">1061200000</a>	Terminale di fissaggio, Beige scuro, TS 35, HB, Wemid, Larghezza: 8
GTIN (EAN)	4008190030230	mm, 100 °C
CPZ	50 ST	

Tipo	WEW 35/2 GR	Versione
N. d'ordine	<a href="#">1859200000</a>	Terminale di fissaggio, grigio, TS 35, V-2, Wemid, Larghezza: 8 mm,
GTIN (EAN)	4032248411658	100 °C
CPZ	50 ST	

**WSI 25/3 CC/LED****Weidmüller Interface GmbH & Co. KG**

Klingenbergstraße 26

D-32758 Detmold

Germany

[www.weidmueller.com](http://www.weidmueller.com)**Accessori**

Tipo	WEW 35/2 SW	Versione
N. d'ordine	<a href="#">1061210000</a>	Terminale di fissaggio, nero, TS 35, V-2, Wemid, Larghezza: 8 mm,
GTIN (EAN)	4032248136278	100 °C
CPZ	50 ST	
Tipo	WEW 35/2 V0 GF SW	Versione
N. d'ordine	<a href="#">1479000000</a>	Terminale di fissaggio, nero, TS 35, V-0, Wemid, Larghezza: 8 mm,
GTIN (EAN)	4050118286779	130 °C
CPZ	50 ST	