

**SAIE-M12B-CD-1.0U****Weidmüller Interface GmbH & Co. KG**

Klingenbergstraße 26

D-32758 Detmold

Germany

[www.weidmueller.com](http://www.weidmueller.com)

Per il collegamento lato apparecchio è necessario installare diversi connettori nel cablaggio dei sensori e attuatori. Questi sono disponibili nelle varianti M12, M8 e naturalmente M5.

**Dati generali per l'ordinazione**

Versione	Spina incorporata, M12, Connettore femmina dritto, PG 9, Numero di poli: 5, 1 m
N. d'ordine	<a href="#">1436710100</a>
Tipo	SAIE-M12B-CD-1.0U
GTIN (EAN)	4050118244458
CPZ	1 Pieza

## SAIE-M12B-CD-1.0U

**Weidmüller Interface GmbH & Co. KG**  
 Klingenbergstraße 26  
 D-32758 Detmold  
 Germany

www.weidmueller.com

## Dati tecnici

## Omologazioni

ROHS	Conforme
------	----------

## Dimensioni e pesi

Peso netto	80 g
------------	------

## Conformità ambientale del prodotto

Stato conformità RoHS	Conforme con esenzione
Esenzione RoHS (se applicabile/nota)	6c
REACH SVHC	Lead 7439-92-1
SCIP	bd63baef-8092-4596-90c7-5b4daa22710b

## Dati tecnici del cavo

Lunghezza del cavo	1 m	Colore della guaina	viola
Funzione PE	No	Raggio di curvatura min., mobile	10 x diametro cavo
Raggio di curvatura min., fisso	5 x diametro cavo	Lunghezza trefolo/cavo	1 m
Materiale della guaina	PUR esente da alogeni	Numero di poli	5

## Dati tecnici connettori ad innesto liberamente confezionabili

Numero di poli	5	Codifica	Codificato A
Superficie dei contatti	dorata	Diametro del cavo, max.	7.5 mm
Diametro del cavo, min.	6.9 mm	Tensione nominale	125 V
Corrente nominale	4 A	Grado di protezione	IP68
Grado di lordura	3	Pressacavo	PG 9
Campo di temperatura custodia	-5 ... +70 °C		

## Norme

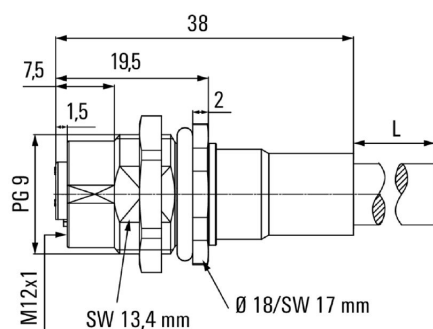
Connettori a norma	IEC 61076-2-101
--------------------	-----------------

## Classificazioni

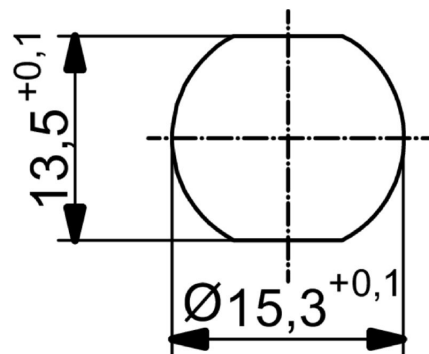
ETIM 8.0	EC003570	ETIM 9.0	EC003570
ETIM 10.0	EC003570	ECLASS 14.0	27-44-01-03
ECLASS 15.0	27-44-01-03		

**Disegni**

**Disegno quotato**



**Disegno dettagliato**



**Schema elettrico**

