

**HDC MHP100 M 25****Weidmüller Interface GmbH & Co. KG**

Klingenbergstraße 26

D-32758 Detmold

Germany

[www.weidmueller.com](http://www.weidmueller.com)

La crimpatura è un collegamento elettricamente e meccanicamente sicuro ed affidabile tra conduttore e contatto. Un collegamento crimpato ideale è a tenuta di gas e resistente alla corrosione.

**Dati generali per l'ordinazione**

Versione	Maschio, argento, 25 mm <sup>2</sup>
N. d'ordine	<a href="#">1435770000</a>
Tipo	HDC MHP100 M 25
GTIN (EAN)	4050118240573
CPZ	10 Pieza

## HDC MHP100 M 25

Weidmüller Interface GmbH &amp; Co. KG

Klingenbergstraße 26

D-32758 Detmold

Germany

www.weidmueller.com

## Dati tecnici

## Omologazioni

Omologazioni



ROHS

Conforme

## Dimensioni e pesi

Peso netto

14.22 g

## Temperature

Valori limite di temperatura

-40 °C ... 125 °C

## Conformità ambientale del prodotto

Stato conformità RoHS

Conforme con esenzione

Esenzione RoHS (se applicabile/nota)

6c

REACH SVHC

Lead 7439-92-1

SCIP

6eabd5ae-2d6b-409e-8bdf-87c27ee10e40

## Dati generali

Diametro contatto Ø codolo

6.55 mm

Lunghezza di spellatura, collegamento di 19 mm  
dimensionamento

Tipo di collegamento

Collegamento a crimpare

Esecuzione inserto

MHP

Sezione di collegamento cavo, max.

25 mm<sup>2</sup>

Superficie

argento

Cicli di inserimento

≥ 500

Tipo

Maschio

Materiale di base

Lega di rame

Procedimento di fabbricazione

torniti

Sezione di collegamento dei conduttori

25 mm<sup>2</sup>

## Classificazioni

ETIM 6.0

EC000796

ETIM 7.0

EC000796

ETIM 8.0

EC000796

ETIM 9.0

EC000796

ETIM 10.0

EC000796

ECLASS 9.0

27-44-02-04

ECLASS 9.1

27-44-02-04

ECLASS 10.0

27-44-02-04

ECLASS 11.0

27-44-02-04

ECLASS 12.0

27-44-02-04

ECLASS 13.0

27-44-02-04

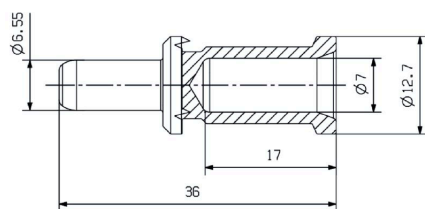
ECLASS 14.0

27-44-02-04

ECLASS 15.0

27-44-02-04

**Disegni**



## HDC MHP100 M 25

Weidmüller Interface GmbH &amp; Co. KG

Klingenbergstraße 26

D-32758 Detmold

Germany

www.weidmueller.com

## Accessori

## Utensili



Utensili di crimpatura per capicorda, connettori e terminali con inserti intercambiabili

- lavorazione estremamente rapida grazie al supporto idraulico
- vasta gamma di sezioni, fino a 300 mm<sup>2</sup>
- testa di crimpatura rotante a 270° ad azione rapida
- limitazione automatica della pressione e monitoraggio per mezzo di sensore di pressione
- controllo e monitoraggio elettronici del processo di crimpatura
- Salvataggio di tutti i cicli di crimpatura e dei messaggi di errore nella memoria interna
- Lettura di tutti i cicli e dei messaggi di errore via USB
- Batteria ricaricabile agli ioni di litio con indicatore dello stato di carica: 18 V, 2 Ah

## Dati generali per l'ordinazione

Tipo	EPG 45	Versione
N. d'ordine	<a href="#">1500830000</a>	Utensile di compressione, 6mm <sup>2</sup> , 150mm <sup>2</sup> , Crimpatura esagonale,
GTIN (EAN)	4050118309317	Crimpatura a WM, Crimpatura dentellata, Crimpatura trapezoidale,
CPZ	1 ST	Crimpatura ovale

## ... per capicorda a compressione (secondo DIN 46235)



Utensili di crimpatura per capicorda, connettori e terminali con inserti intercambiabili

- lavorazione estremamente rapida grazie al supporto idraulico
- vasta gamma di sezioni, fino a 300 mm<sup>2</sup>
- testa di crimpatura rotante a 270° ad azione rapida
- limitazione automatica della pressione e monitoraggio per mezzo di sensore di pressione
- controllo e monitoraggio elettronici del processo di crimpatura
- Salvataggio di tutti i cicli di crimpatura e dei messaggi di errore nella memoria interna
- Lettura di tutti i cicli e dei messaggi di errore via USB
- Batteria ricaricabile agli ioni di litio con indicatore dello stato di carica: 18 V, 2 Ah

## Dati generali per l'ordinazione

Tipo	ES EPG 45 HEX 25/50	Versione
N. d'ordine	<a href="#">1500970000</a>	50mm <sup>2</sup> , Crimpatura esagonale
GTIN (EAN)	4050118309195	
CPZ	1 ST	