

ACT20M-RTI-CO-EOLP-S**Weidmüller Interface GmbH & Co. KG**

Klingenbergstraße 26

D-32758 Detmold

Germany

www.weidmueller.com

Illustrazione del prodotto**ACT20M:** La soluzione sottile

- Conversione e isolamento sicuri con un ingombro minimo (6 mm)
- Installazione rapida dell'alimentatore per mezzo della guida di montaggio CH20M
- Configurazione semplice tramite DIP switch o software FDT/DTM
- Numerose omologazioni come ATEX, IECEX, GL, DNV
- Elevata resistenza all'interferenza

Dati generali per l'ordinazione

Versione	Separatore passivo, senza separazione galvanica, alimentato con loop di corrente d'uscita, Ingresso : Temperatura, PT100, Uscita : 4-20 mA
N. d'ordine	1435610000
Tipo	ACT20M-RTI-CO-EOLP-S
GTIN (EAN)	4050118240528
CPZ	1 Pieza

ACT20M-RTI-CO-EOLP-S

Weidmüller Interface GmbH & Co. KG
Klingenbergstraße 26
D-32758 Detmold
Germany

www.weidmueller.com

Dati tecnici

Omologazioni

Omologazioni



IECEX



ROHS Conforme

UL File Number Search [Sito web UL](#)

N° Certificato (cULus) E337701

Dimensioni e pesi

Profondità	114.3 mm	Profondità (pollici)	4.5 inch
Posizione verticale	112.5 mm	Altezza (pollici)	4.4291 inch
Larghezza	6.1 mm	Larghezza (pollici)	0.2402 inch
Peso netto	80 g		

Temperature

Temperatura di magazzino	-40 °C...85 °C	Temperatura d'esercizio	-25 °C...70 °C
Umidità con temperatura d'esercizio	da 0 a 95 % (senza formazione di condensa)	Umidità	40°C/93% umidità rel., senza condensa

Probabilità di guasto

MTBF 227 a

Conformità ambientale del prodotto

Stato conformità RoHS	Conforme con esenzione
Esenzione RoHS (se applicabile/nota)	7a, 7cl
REACH SVHC	Lead 7439-92-1
SCIP	2f6dd957-421a-46db-a0c2-cf1609156924

Ingresso

Sensore	PT100 (2-/3-/4- wire)	Numero di ingressi	1
Resistenza del conduttore nel circuito di misura	50 Ω @ RTD (Pt100), 10 kΩ @ TC (J, K)	Campo d'ingresso temperatura	configurabile, PT100: -200...+850 °C, campo di misura min. 10°C (RTD)
Influenza della resistenza del cavo sensore	<0.002 Ω/Ω		

Uscita

Numero di uscite	1	Resistenza di carico tensione	≥ 10 kΩ
Corrente di impedenza di carico	≤ 600 Ω	Riconoscimento rottura fili	Sì, Configurabile, 3.5 mA / 23 mA / nessuna
Tipo	passivo, il comando collegato deve essere attivo	Corrente d'uscita	4...20 mA, con alimentazione tramite loop
Tensione di alimentazione (uscita)	16,8 V...31,2 V		

Indicazioni generali

Precisione	Precisione assoluta: $\pm 0.1\%$ del campo di misura, Precisione di base: $\pm 0.2^\circ\text{C}$
Grado di protezione	IP20
Tensione di alimentazione	Alimentazione da loop d'uscita, 6...35 V

ACT20M-RTI-CO-EOLP-S

Weidmüller Interface GmbH & Co. KG

 Klingenbergstraße 26
 D-32758 Detmold
 Germany

www.weidmueller.com

Dati tecnici

Errore di compensazione giunti di riferimento	$\pm(2,0\text{ °C} + 0,4\text{ °C} \times \Delta t)$ Δt = temperatura interna - temperatura ambiente	
Tempo di risposta di soglia	Configurabile, $\leq 30\text{ ms}$, $<300\text{ ms}$	
Guida equipaggiata	TS 35	
Coefficiente di temperatura	RTD (PT100) $\leq 0,01\%$ del campo di misura/°C o $0,02\text{ °C}/\text{°C}$	
Delivery state	Setting parameters	Ingresso
	Configurazione	0 °C
	Setting parameters	Gamma
	Configurazione	100 Hz
	Setting parameters	Uscita
	Configurazione	0...20 mA
	Setting parameters	Uscita 2
	Configurazione	0...20 mA
	Setting parameters	Soppressione del rumore
	Configurazione	50 Hz
Potenza assorbita nominale	Setting parameters	Temperatura di avvio
	Configurazione	-200 °C
	Setting parameters	Temperatura di fine
	Configurazione	0 °C
Potenza assorbita max.	0.5 VA	
Configurazione	DIP switch	
Altitudine di esercizio	$\leq 2000\text{ m}$	
Potenza assorbita, max.	0.8 W	
Potenza assorbita, tip.	0.48 W	
Delivery state	Input: 0 °C // Bandwidth: 100 Hz // Output: 0...20 mA // Output 2: 0...20 mA // Noise suppression: 50 Hz // Start temperature: -200 °C // End temperature: 0 °C	

Coordinazione di isolamento

Norme EMC	IEC 61326-1	Grado di lordura	2
Separazione galvanica	senza separazione		

Dati per applicazioni Ex (ATEX)

identificazione	II 3 G Ex nA IIC T4 Gc	IECEx - Marcatura gas	Ex nA IIC T4 Gc, Standard: IEC 60079-0-15
Luogo di installazione	Dispositivo installato in area sicura, zona 2		

Dati di collegamento

Tipo di collegamento	Collegamento a vite	Coppia di serraggio, min.	0.4 Nm
Coppia di serraggio, max.	0.6 Nm	Campo di serraggio, collegamento di dimensionamento	2.5 mm ²
Campo di sezioni, min.	0.5 mm ²	Campo di sezioni, max.	2.5 mm ²
Sezione di collegamento cavo AWG, min.	AWG 30	Sezione di collegamento cavo AWG, max.	AWG 14

Omologazioni e conformità EMC

Norme EMC	IEC 61326-1	Norme	IEC 61010-1
-----------	-------------	-------	-------------

Descrizione articolo

Descrizione del prodotto	Il convertitore di misura termico configurabile passivo ACT20M-RTCI-CO-OLP-S consente di isolare e convertire segnali analogici. Un segnale di ingresso analogico RTD (tipo Pt100) o TC (tipo J, K) viene convertito linearmente in segnale di uscita analogico e isolato galvanicamente. L'alimentazione viene fornita tramite il circuito di misura di uscita (alimentazione con loop di uscita).
--------------------------	---

ACT20M-RTI-CO-EOLP-S

Weidmüller Interface GmbH & Co. KG
Klingenbergstraße 26
D-32758 Detmold
Germany

www.weidmueller.com

Dati tecnici

Il convertitore di misura termico configurabile passivo ACT20M-RTI-CO-EOLP-S non dispone di isolamento galvanico né di ingresso TC.

Classificazioni

ETIM 8.0	EC002919	ETIM 9.0	EC002919
ETIM 10.0	EC002919	ECLASS 14.0	27-21-01-29
ECLASS 15.0	27-21-01-29		

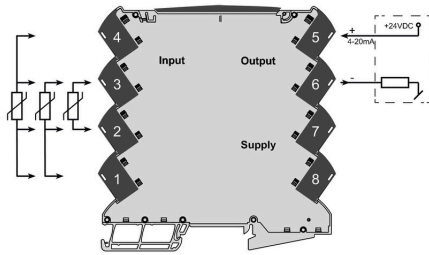
ACT20M-RTI-CO-EOLP-S

Weidmüller Interface GmbH & Co. KG
 Klingenbergstraße 26
 D-32758 Detmold
 Germany

Disegni

www.weidmueller.com

Connection diagram



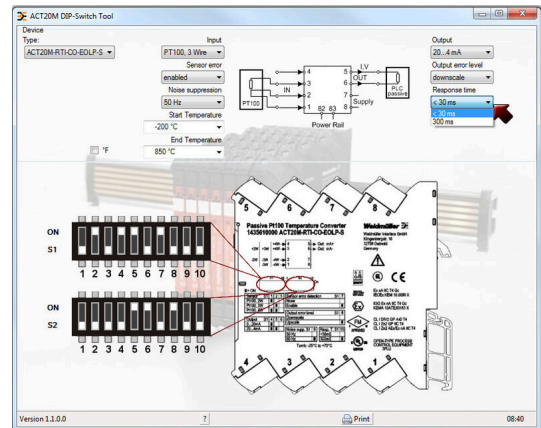
Dimensional drawing



DIP switch setting

RTD & TC element type	PT100 - 3 Wire		PT100 - 4 Wire		K (external Pt100)		K (external Pt100)		K (external Pt100)	
	Min.	Max.	Min.	Max.	Min.	Max.	Min.	Max.	Min.	Max.
PT100 - 3 Wire	-200	850	-200	850	-200	850	-200	850	-200	850
PT100 - 4 Wire	-200	850	-200	850	-200	850	-200	850	-200	850
K (external Pt100)	-200	850	-200	850	-200	850	-200	850	-200	850
K (external Pt100)	-200	850	-200	850	-200	850	-200	850	-200	850
K (external Pt100)	-200	850	-200	850	-200	850	-200	850	-200	850
Output	-200	850	-200	850	-200	850	-200	850	-200	850
Output error level	-200	850	-200	850	-200	850	-200	850	-200	850
Output error level	-200	850	-200	850	-200	850	-200	850	-200	850
Noise suppression	-200	850	-200	850	-200	850	-200	850	-200	850
Response time	-200	850	-200	850	-200	850	-200	850	-200	850

example for DIP switch setting
 (with ACT20M tool software)



example for DIP switch setting
 (with ACT20M tool software)

ACT20M-RTI-CO-EOLP-S

Weidmüller Interface GmbH & Co. KG
 Klingenbergstraße 26
 D-32758 Detmold
 Germany

Accessori

www.weidmueller.com

neutra



MultiFit è il sistema di marcatori Weidmüller utilizzato per le altre marche di morsetti. Simili al Dekafix Weidmüller, i marcatori della famiglia MultiFit sono forniti con stampa standard, pronti all'uso,

Prima di utilizzare i marcatori MultiFit, si raccomanda di effettuare un test sui morsetti con dei campioni di marcatori.

- Un unico marcatore adatto a morsetti di diversi produttori.
- Marcatori pronti all'uso con stampa standard
- Marcatori in bianco per stampa con PrintJet CONNECT o Plotter
- Fornitura di marcatori con stampa personalizzata sulla base dei dati o delle specifiche CAE del cliente.
- Un sistema di siglatura per tutte le applicazioni Per simboli speciali: Si prega di inviarci un file del nostro software di siglatura M-Print PRO o M-Print PRO Online (senza installazione) per le vostre specifiche di siglatura.

Dati generali per l'ordinazione

Tipo	MF 5/7.5 MC NE WS	Versione	
N. d'ordine	1877680000		MultiFit, Terminal marker, 5 x 7.5 mm, Passo in mm (P): 7.50 Adels
GTIN (EAN)	4032248468270		RKW, Phoenix, bianco
CPZ	320 ST		