

HDC MHP100 PE FC**Weidmüller Interface GmbH & Co. KG**

Klingenbergstraße 26

D-32758 Detmold

Germany

www.weidmueller.com

**Flessibile**

Le quattro dimensioni di moduli garantiscono soluzioni ad innesto individuali che permettono di risparmiare enormi quantità di spazio. Il passo ridotto si traduce inoltre in un design ottimizzato.

Dati generali per l'ordinazione

Versione	Modulo di potenza, 1000 V, 100 A, Numero di poli: 1, Collegamento a crimpare, Femmina, Slot a innesto necessari: 1
N. d'ordine	1429110000
Tipo	HDC MHP100 PE FC
GTIN (EAN)	4050118233360
CPZ	1 Pieza

HDC MHP100 PE FC

Weidmüller Interface GmbH & Co. KG
Klingenbergstraße 26
D-32758 Detmold
Germany

www.weidmueller.com

Dati tecnici

Omologazioni

Omologazioni



Dimensioni e pesi

Profondità	34 mm	Profondità (pollici)	1.3386 inch
Posizione verticale	43.35 mm	Altezza (pollici)	1.7067 inch
Larghezza	14.5 mm	Larghezza (pollici)	0.5709 inch
Peso netto	52.5 g		

Temperature

Valori limite di temperatura -40 °C ... 125 °C

Conformità ambientale del prodotto

Stato conformità RoHS Conforme senza esenzione
REACH SVHC No SVHC superiori a 0,1 wt%

Dati di collegamento PE

Tipo di collegamento PE Collegamento a crimpare

Dati generali

Numero di poli	1	Classe d'infiammabilità UL 94	V-0
Resistenza d'isolamento	1012 Ω	Cicli di inserimento	≥ 500
Tipo	Femmina	Classe di sovratensione	III
Grado di lordura	3	Materiale di base	zinco
Serie	ModuPlug	Tensione di dimensionamento (DIN EN 61984)	1000 V
Tensione di dimensionamento secondo UL/CSA	1000 V DC (IEC)	Tensione impulsiva di dimensionamento (DIN EN 61984)	8 kV
Corrente di dimensionamento (DIN EN 61984)	100 A	Slot a innesto necessari	1

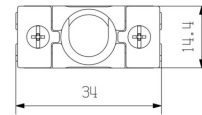
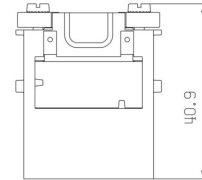
Versione

Tipo di collegamento Collegamento a crimpare

Classificazioni

ETIM 8.0	EC000438	ETIM 9.0	EC000438
ETIM 10.0	EC000438	ECLASS 14.0	27-44-02-17
ECLASS 15.0	27-44-02-17		

Disegni



HDC MHP100 PE FC

Weidmüller Interface GmbH & Co. KG
 Klingenbergstraße 26
 D-32758 Detmold
 Germany

www.weidmueller.com

Accessori

Contatti a crimpare 100 A



La crimpatura è un collegamento elettricamente e meccanicamente sicuro ed affidabile tra conduttore e contatto. Un collegamento crimpato ideale è a tenuta di gas e resistente alla corrosione.

Dati generali per l'ordinazione

Tipo	HDC MHP100 F 10	Versione
N. d'ordine	1435790000	Femmina, argento, 10 - 10 mm ²
GTIN (EAN)	4050118240580	
CPZ	10 ST	
Tipo	HDC MHP100 F 16	Versione
N. d'ordine	1435810000	Femmina, argento, 16 - 16 mm ²
GTIN (EAN)	4050118240757	
CPZ	10 ST	
Tipo	HDC MHP100 F 25	Versione
N. d'ordine	1435820000	Femmina, argento, 25 - 25 mm ²
GTIN (EAN)	4050118240801	
CPZ	10 ST	
Tipo	HDC MHP100 F 35	Versione
N. d'ordine	1435830000	Femmina, argento, 35 - 35 mm ²
GTIN (EAN)	4050118240696	
CPZ	10 ST	

Varie



Oltre ai connettori di potenza, la linea RockStar® include gli accessori giusti per un cablaggio di sistema efficace, funzionale e sicuro, quali sistemi di codifica, fascette di schermatura, piastre di copertura e guarnizioni di ricambio.

Dati generali per l'ordinazione

Tipo	HDC MHP100 REMOVAL TOOL	Versione
N. d'ordine	1480380000	ModuPlug, Utensile per la rimozione dei contatti
GTIN (EAN)	4050118288933	
CPZ	1 ST	