

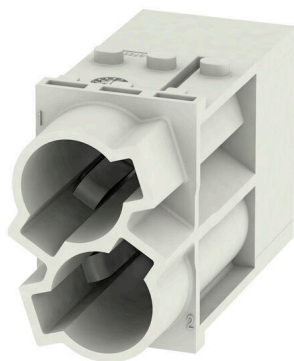
**HDC MHP 100 MC****Weidmüller Interface GmbH & Co. KG**

Klingenbergstraße 26

D-32758 Detmold

Germany

www.weidmueller.com

**Flessibile**

Le quattro dimensioni di moduli garantiscono soluzioni ad innesto individuali che permettono di risparmiare enormi quantità di spazio. Il passo ridotto si traduce inoltre in un design ottimizzato.

**Dati generali per l'ordinazione**

Versione	Modulo di potenza, 1000 V, 100 A, Numero di poli: 2, Collegamento a crimpare, Maschio, Slot a innesto necessari: 1.5
N. d'ordine	<a href="#">1429060000</a>
Tipo	HDC MHP 100 MC
GTIN (EAN)	4050118233292
CPZ	1 Pieza

## HDC MHP 100 MC

Weidmüller Interface GmbH &amp; Co. KG

Klingenbergstraße 26

D-32758 Detmold

Germany

www.weidmueller.com

## Dati tecnici

## Omologazioni

Omologazioni



ROHS Conforme

UL File Number Search [Sito web UL](#)

N° certificato (cURus) E92202

## Dimensioni e pesi

Profondità	34 mm	Profondità (pollici)	1.3386 inch
Posizione verticale	50.4 mm	Altezza (pollici)	1.9842 inch
Larghezza	21.85 mm	Larghezza (pollici)	0.8602 inch
Peso netto	12.94 g		

## Temperature

Valori limite di temperatura -40 °C ... 125 °C

## Conformità ambientale del prodotto

Stato conformità RoHS	Conforme senza esenzione
REACH SVHC	Potassium perfluorobutane sulfonate 29420-49-3
SCIP	1609748e-c278-4c9b-b3d1-e6215d2988cd

## Dati di collegamento PE

Tipo di collegamento PE Collegamento a vite  
tramite telaio del modulo

## Dati generali

Numero di poli	2	
Classe d'infiammabilità UL 94	V-0	
Resistenza d'isolamento	1012 Ω	
Cicli di inserimento	≥ 500	
Tipo	Maschio	
Classe di sovratensione	III	
Grado di lordura	3	
Materiale di base	Policarbonato, rinforzato con fibra di vetro	
Serie	ModuPlug	
Tensione di dimensionamento (DIN EN 61984)	1000 V	
Tensione di dimensionamento secondo UL/CSA	600 V	
Tensione impulsiva di dimensionamento (DIN EN 61984)	8 kV	
Corrente di dimensionamento (DIN EN 61984)	100 A	
Corrente nominale (UR)	Sezione di collegamento del conduttore AWG	AWG 2
	Corrente nominale	164 A
Corrente nominale (cUR)	Sezione di collegamento del conduttore AWG	AWG 4
	Corrente nominale	114 A
	Sezione di collegamento del conduttore AWG	AWG 6
	Corrente nominale	99 A
	Sezione di collegamento del conduttore AWG	AWG 8

**HDC MHP 100 MC**

**Weidmüller Interface GmbH & Co. KG**  
Klingenbergstraße 26  
D-32758 Detmold  
Germany

[www.weidmueller.com](http://www.weidmueller.com)

**Dati tecnici**

	Corrente nominale	73 A
Slot a innesto necessari	1.5	

**Versione**

Tipo di collegamento	Collegamento a crimpare	Sezione di collegamento cavo, max.	35 mm <sup>2</sup>
Sezione di collegamento cavo, min.	10 mm <sup>2</sup>		

**Classificazioni**

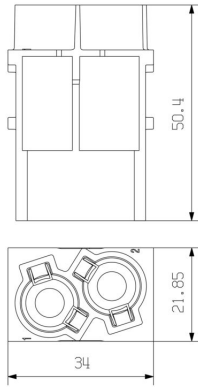
ETIM 8.0	EC000438	ETIM 9.0	EC000438
ETIM 10.0	EC000438	ECLASS 14.0	27-44-02-17
ECLASS 15.0	27-44-02-17		

HDC MHP 100 MC

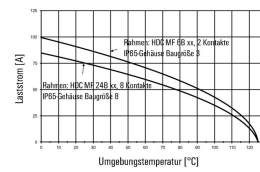
Weidmüller Interface GmbH & Co. KG  
 Klingenbergstraße 26  
 D-32758 Detmold  
 Germany

Disegni

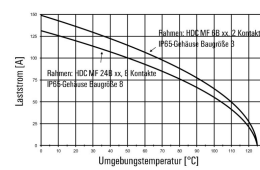
www.weidmueller.com



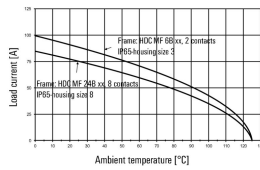
HDC-MHP100-Module im IP65-Gehäuse,  
 Leiter H07V-K10:



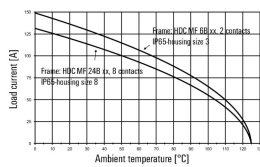
HDC-MHP100-Module im IP65-Gehäuse,  
 Leiter H07V-K35:



HDC-MHP100-modules in the IP65-housing,  
 Conductor H07V-K10:



HDC-MHP100-modules in the IP65-housing,  
 Conductor H07V-K35:



## HDC MHP 100 MC

**Weidmüller Interface GmbH & Co. KG**  
 Klingenbergstraße 26  
 D-32758 Detmold  
 Germany

www.weidmueller.com

## Accessori

### Contatti a crimpare 100 A



La crimpatura è un collegamento elettricamente e meccanicamente sicuro ed affidabile tra conduttore e contatto. Un collegamento crimpato ideale è a tenuta di gas e resistente alla corrosione.

#### Dati generali per l'ordinazione

Tipo	HDC MHP100 M 10	Versione
N. d'ordine	<a href="#">1435750000</a>	Maschio, argento, 10 - 10 mm <sup>2</sup>
GTIN (EAN)	4050118240566	
CPZ	10 ST	
Tipo	HDC MHP100 M 16	Versione
N. d'ordine	<a href="#">1435760000</a>	Maschio, argento, 16 - 16 mm <sup>2</sup>
GTIN (EAN)	4050118240689	
CPZ	10 ST	
Tipo	HDC MHP100 M 25	Versione
N. d'ordine	<a href="#">1435770000</a>	Maschio, argento, 25 - 25 mm <sup>2</sup>
GTIN (EAN)	4050118240573	
CPZ	10 ST	
Tipo	HDC MHP100 M 35	Versione
N. d'ordine	<a href="#">1435780000</a>	Maschio, argento, 35 - 35 mm <sup>2</sup>
GTIN (EAN)	4050118240672	
CPZ	10 ST	

### Varie



Oltre ai connettori di potenza, la linea RockStar® include gli accessori giusti per un cablaggio di sistema efficace, funzionale e sicuro, quali sistemi di codifica, fascette di schermatura, piastre di copertura e guarnizioni di ricambio.

#### Dati generali per l'ordinazione

Tipo	HDC MHP100 REMOVAL TOOL	Versione
N. d'ordine	<a href="#">1480380000</a>	ModuPlug, Utensile per la rimozione dei contatti
GTIN (EAN)	4050118288933	
CPZ	1 ST	

**HDC MHP 100 MC**

**Weidmüller Interface GmbH & Co. KG**  
Klingenbergstraße 26  
D-32758 Detmold  
Germany

[www.weidmueller.com](http://www.weidmueller.com)

**Contropiezzi****Moduli elettrici****Flessibile**

Le quattro dimensioni di moduli garantiscono soluzioni ad innesto individuali che permettono di risparmiare enormi quantità di spazio. Il passo ridotto si traduce inoltre in un design ottimizzato.

**Dati generali per l'ordinazione**

Tipo	HDC MHP 100 FC	Versione	
N. d'ordine	<a href="#">1429080000</a>	Modulo di potenza, 1000 V, 100 A, Numero di poli: 2, Collegamento a	
GTIN (EAN)	4050118233513	crimpare, Femmina, Slot a innesto necessari: 1.5	
CPZ	1 ST		