

**HDC MDU****Weidmüller Interface GmbH & Co. KG**

Klingenbergstraße 26

D-32758 Detmold

Germany

www.weidmueller.com

**Flessibile**

Le quattro dimensioni di moduli garantiscono soluzioni ad innesto individuali che permettono di risparmiare enormi quantità di spazio. Il passo ridotto si traduce inoltre in un design ottimizzato.

**Dati generali per l'ordinazione**

Versione	Modulo Dummy, Numero di poli: 0, senza, Senza contatti, Slot a innesto necessari: 0.5
N. d'ordine	<a href="#">1429040000</a>
Tipo	HDC MDU
GTIN (EAN)	4050118233421
CPZ	1 Pieza

## Dati tecnici

## Omologazioni

ROHS	Conforme
------	----------

## Dimensioni e pesi

Profondità	34 mm	Profondità (pollici)	1.3386 inch
Posizione verticale	20.6 mm	Altezza (pollici)	0.811 inch
Larghezza	7.15 mm	Larghezza (pollici)	0.2815 inch
Peso netto	2.58 g		

## Temperature

Valori limite di temperatura	-40 °C ... 125 °C
------------------------------	-------------------

## Conformità ambientale del prodotto

Stato conformità RoHS	Conforme senza esenzione
REACH SVHC	Potassium perfluorobutane sulfonate 29420-49-3
SCIP	1609748e-c278-4c9b-b3d1-e6215d2988cd

## Dati generali

Numero di poli	0	Classe d'infiammabilità UL 94	V-0
Cicli di inserimento	≥ 500	Tipo	Senza contatti
Grado di lordura	3	Materiale di base	Policarbonato, rinforzato con fibra di vetro
Serie	ModuPlug	Slot a innesto necessari	0.5

## Versione

Tipo di collegamento	senza
----------------------	-------

## Classificazioni

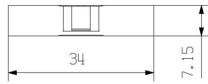
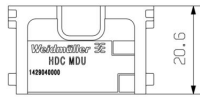
ETIM 8.0	EC000438	ETIM 9.0	EC000438
ETIM 10.0	EC000438	ECLASS 14.0	27-44-02-17
ECLASS 15.0	27-44-02-17		

**HDC MDU**

**Weidmüller Interface GmbH & Co. KG**  
Klingenbergstraße 26  
D-32758 Detmold  
Germany

**Disegni**

[www.weidmueller.com](http://www.weidmueller.com)



**HDC MDU**

**Weidmüller Interface GmbH & Co. KG**  
Klingenbergstraße 26  
D-32758 Detmold  
Germany

[www.weidmueller.com](http://www.weidmueller.com)

**Contropiezzi****Moduli elettrici****Flessibile**

Le quattro dimensioni di moduli garantiscono soluzioni ad innesto individuali che permettono di risparmiare enormi quantità di spazio. Il passo ridotto si traduce inoltre in un design ottimizzato.

**Dati generali per l'ordinazione**

Tipo	HDC MDU	Versione	
N. d'ordine	<a href="#">1429040000</a>	Modulo Dummy, Numero di poli: 0, senza, Senza contatti, Slot a	
GTIN (EAN)	4050118233421	innesto necessari: 0.5	
CPZ	1 ST		