

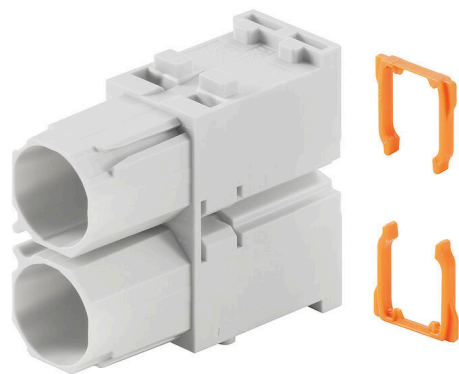
**HDC MBUS 2 FC****Weidmüller Interface GmbH & Co. KG**

Klingenbergstraße 26

D-32758 Detmold

Germany

www.weidmueller.com

**Flessibile**

Le quattro dimensioni di moduli garantiscono soluzioni ad innesto individuali che permettono di risparmiare enormi quantità di spazio. Il passo ridotto si traduce inoltre in un design ottimizzato.

**Dati generali per l'ordinazione**

|             |   |
|-------------|---|
| Versione    | Modulo dati, 0 V, 0 A, Numero di poli: 2, Collegamento a crimpare, Femmina, Slot a innesto necessari: 1 |
| N. d'ordine | <a href="#">1429020000</a>  |
| Tipo        | HDC MBUS 2 FC   |
| GTIN (EAN)  | 4050118233506   |
| CPZ         | 1 Pieza   |

## HDC MBUS 2 FC

Weidmüller Interface GmbH & Co. KG  
Klingenbergstraße 26  
D-32758 Detmold  
Germany

www.weidmueller.com

## Dati tecnici

## Omologazioni

Omologazioni



ROHS Conforme

## Dimensioni e pesi

|                     |         |                      |             |
|---------------------|---------|----------------------|-------------|
| Profondità          | 34 mm   | Profondità (pollici) | 1.3386 inch |
| Posizione verticale | 41.2 mm | Altezza (pollici)    | 1.622 inch  |
| Larghezza           | 14.5 mm | Larghezza (pollici)  | 0.5709 inch |
| Peso netto          | 6.71 g  |                      |             |

## Temperature

Valori limite di temperatura -40 °C ... 125 °C

## Conformità ambientale del prodotto

|                       |  |
|-----------------------|--|
| Stato conformità RoHS | Conforme senza esenzione                       |
| REACH SVHC            | Potassium perfluorobutane sulfonate 29420-49-3 |
| SCIP                  | 1609748e-c278-4c9b-b3d1-e6215d2988cd           |

## Dati di collegamento PE

Tipo di collegamento PE Collegamento a vite  
tramite telaio del modulo

## Dati generali

|   |          |   |   |
|---|----------|---|---|
| Numero di poli  | 2        | Classe d'infiammabilità UL 94                 | V-0   |
| Resistenza d'isolamento                                 | 1012 Ω   | Cicli di inserimento                          | ≥ 500   |
| Tipo  | Femmina  | Classe di sovratensione                       | III   |
| Grado di lordura  | 3        | Materiale di base                             | Policarbonato, rinforzato<br>con fibra di vetro |
| Serie   | ModuPlug | Tensione di dimensionamento (DIN EN<br>61984) | 0 V   |
| Tensione impulsiva di dimensionamento<br>(DIN EN 61984) | 0 kV     | Corrente di dimensionamento (DIN EN<br>61984) | 0 A   |
| Slot a innesto necessari                                | 1        |   |   |

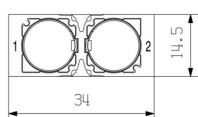
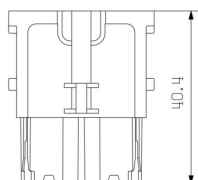
## Versione

Tipo di collegamento Collegamento a crimpare

## Classificazioni

|             |             |             |             |
|-------------|-------------|-------------|-------------|
| ETIM 8.0    | EC000438    | ETIM 9.0    | EC000438    |
| ETIM 10.0   | EC000438    | ECLASS 14.0 | 27-44-02-18 |
| ECLASS 15.0 | 27-44-02-18 |             |             |

**Disegni**



## HDC MBUS 2 FC

**Weidmüller Interface GmbH & Co. KG**  
 Klingenbergstraße 26  
 D-32758 Detmold  
 Germany

www.weidmueller.com

## Accessori

### Varie

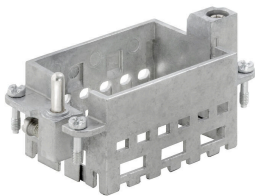


Oltre ai connettori di potenza, la linea RockStar® include gli accessori giusti per un cablaggio di sistema efficace, funzionale e sicuro, quali sistemi di codifica, fascette di schermatura, piastre di copertura e guarnizioni di ricambio.

### Dati generali per l'ordinazione

|             |                            |             |
|-------------|----------------------------|-------------|
| Tipo        | HDC MBUS 2 MCLIP           | Versione    |
| N. d'ordine | <a href="#">1989290000</a> | Fixing clip |
| GTIN (EAN)  | 4050118373745              |             |
| CPZ         | 2 ST                       |             |
| Tipo        | HDC MBUS 2 PCLIP           | Versione    |
| N. d'ordine | <a href="#">1989300000</a> | Fixing clip |
| GTIN (EAN)  | 4050118373752              |             |
| CPZ         | 10 ST                      |             |

### Standard



### Dati generali per l'ordinazione

|             |                            |          |
|-------------|----------------------------|----------|
| Tipo        | HDC MF 10B AC              | Versione |
| N. d'ordine | <a href="#">1428960000</a> | Frame    |
| GTIN (EAN)  | 4050118233223              |          |
| CPZ         | 1 ST                       |          |
| Tipo        | HDC MF 10B CA              | Versione |
| N. d'ordine | <a href="#">1428980000</a> | Frame    |
| GTIN (EAN)  | 4050118233278              |          |
| CPZ         | 1 ST                       |          |
| Tipo        | HDC MF 16B AD              | Versione |
| N. d'ordine | <a href="#">1429010000</a> | Frame    |
| GTIN (EAN)  | 4050118233315              |          |
| CPZ         | 1 ST                       |          |
| Tipo        | HDC MF 16B DA              | Versione |
| N. d'ordine | <a href="#">1429030000</a> | Frame    |
| GTIN (EAN)  | 4050118233407              |          |
| CPZ         | 1 ST                       |          |

## HDC MBUS 2 FC

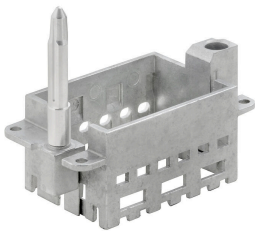
**Weidmüller Interface GmbH & Co. KG**  
 Klingenbergstraße 26  
 D-32758 Detmold  
 Germany

www.weidmueller.com

### Accessori

|             |                            |          |
|-------------|----------------------------|----------|
| Tipo        | HDC MF 24B AF              | Versione |
| N. d'ordine | <a href="#">1429050000</a> | Frame    |
| GTIN (EAN)  | 4050118233285              |          |
| CPZ         | 1 ST                       |          |
| Tipo        | HDC MF 24B FA              | Versione |
| N. d'ordine | <a href="#">1429070000</a> | Frame    |
| GTIN (EAN)  | 4050118233520              |          |
| CPZ         | 1 ST                       |          |
| Tipo        | HDC MF 6B AB               | Versione |
| N. d'ordine | <a href="#">1428920000</a> | Frame    |
| GTIN (EAN)  | 4050118233414              |          |
| CPZ         | 1 ST                       |          |
| Tipo        | HDC MF 6B BA               | Versione |
| N. d'ordine | <a href="#">1428940000</a> | Frame    |
| GTIN (EAN)  | 4050118233353              |          |
| CPZ         | 1 ST                       |          |

### Con un perno guida lungo



### Dati generali per l'ordinazione

|             |                            |          |
|-------------|----------------------------|----------|
| Tipo        | HDC MFGL 10B AC            | Versione |
| N. d'ordine | <a href="#">2736990000</a> | Frame    |
| GTIN (EAN)  | 4050118823042              |          |
| CPZ         | 1 ST                       |          |
| Tipo        | HDC MFGL 10B CA            | Versione |
| N. d'ordine | <a href="#">2737000000</a> | Frame    |
| GTIN (EAN)  | 4050118823059              |          |
| CPZ         | 1 ST                       |          |
| Tipo        | HDC MFGL 16B AD            | Versione |
| N. d'ordine | <a href="#">2737010000</a> | Frame    |
| GTIN (EAN)  | 4050118823066              |          |
| CPZ         | 1 ST                       |          |
| Tipo        | HDC MFGL 16B DA            | Versione |
| N. d'ordine | <a href="#">2737020000</a> | Frame    |
| GTIN (EAN)  | 4050118823073              |          |
| CPZ         | 1 ST                       |          |
| Tipo        | HDC MFGL 24B AF            | Versione |
| N. d'ordine | <a href="#">2737030000</a> | Frame    |
| GTIN (EAN)  | 4050118823080              |          |
| CPZ         | 1 ST                       |          |

## HDC MBUS 2 FC

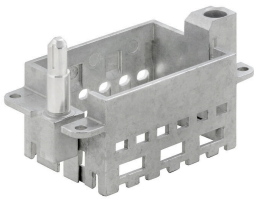
**Weidmüller Interface GmbH & Co. KG**  
 Klingenbergstraße 26  
 D-32758 Detmold  
 Germany

www.weidmueller.com

### Accessori

|             |                            |          |
|-------------|----------------------------|----------|
| Tipo        | HDC MFGL 24B FA            | Versione |
| N. d'ordine | <a href="#">2737040000</a> | Frame    |
| GTIN (EAN)  | 4050118823097              |          |
| CPZ         | 1 ST                       |          |
| Tipo        | HDC MFGL 6B AB             | Versione |
| N. d'ordine | <a href="#">2736970000</a> | Frame    |
| GTIN (EAN)  | 4050118823035              |          |
| CPZ         | 1 ST                       |          |
| Tipo        | HDC MFGL 6B BA             | Versione |
| N. d'ordine | <a href="#">2736980000</a> | Frame    |
| GTIN (EAN)  | 4050118822908              |          |
| CPZ         | 1 ST                       |          |

### Con un perno guida corto



### Dati generali per l'ordinazione

|             |                            |          |
|-------------|----------------------------|----------|
| Tipo        | HDC MFGS 10B AC            | Versione |
| N. d'ordine | <a href="#">2736910000</a> | Frame    |
| GTIN (EAN)  | 4050118822274              |          |
| CPZ         | 1 ST                       |          |
| Tipo        | HDC MFGS 10B CA            | Versione |
| N. d'ordine | <a href="#">2736920000</a> | Frame    |
| GTIN (EAN)  | 4050118822281              |          |
| CPZ         | 1 ST                       |          |
| Tipo        | HDC MFGS 16B AD            | Versione |
| N. d'ordine | <a href="#">2736930000</a> | Frame    |
| GTIN (EAN)  | 4050118822298              |          |
| CPZ         | 1 ST                       |          |
| Tipo        | HDC MFGS 16B DA            | Versione |
| N. d'ordine | <a href="#">2736940000</a> | Frame    |
| GTIN (EAN)  | 4050118823004              |          |
| CPZ         | 1 ST                       |          |
| Tipo        | HDC MFGS 24B AF            | Versione |
| N. d'ordine | <a href="#">2736950000</a> | Frame    |
| GTIN (EAN)  | 4050118823011              |          |
| CPZ         | 1 ST                       |          |
| Tipo        | HDC MFGS 24B FA            | Versione |
| N. d'ordine | <a href="#">2736960000</a> | Frame    |
| GTIN (EAN)  | 4050118823028              |          |
| CPZ         | 1 ST                       |          |

## HDC MBUS 2 FC

**Weidmüller Interface GmbH & Co. KG**  
Klingenbergstraße 26  
D-32758 Detmold  
Germany

[www.weidmueller.com](http://www.weidmueller.com)

## Accessori

|             |                            |          |
|-------------|----------------------------|----------|
| Tipo        | HDC MFGS 6B AB             | Versione |
| N. d'ordine | <a href="#">2736890000</a> | Frame    |
| GTIN (EAN)  | 4050118822250              |          |
| CPZ         | 1 ST                       |          |
| Tipo        | HDC MFGS 6B BA             | Versione |
| N. d'ordine | <a href="#">2736900000</a> | Frame    |
| GTIN (EAN)  | 4050118822267              |          |
| CPZ         | 1 ST                       |          |

**HDC MBUS 2 FC**

**Weidmüller Interface GmbH & Co. KG**  
Klingenbergstraße 26  
D-32758 Detmold  
Germany

[www.weidmueller.com](http://www.weidmueller.com)

**Controprezzi****Moduli elettrici****Flessibile**

Le quattro dimensioni di moduli garantiscono soluzioni ad innesto individuali che permettono di risparmiare enormi quantità di spazio. Il passo ridotto si traduce inoltre in un design ottimizzato.

**Dati generali per l'ordinazione**

|             |                            |  |  |
|-------------|----------------------------|--|--|
| Tipo        | HDC MBUS 2 MC              | Versione   |  |
| N. d'ordine | <a href="#">1428990000</a> | Modulo dati, 0 V, 0 A, Numero di poli: 2, Collegamento a crimpare, |  |
| GTIN (EAN)  | 4050118233346              | Maschio, Slot a innesto necessari: 1                               |  |
| CPZ         | 1 ST                       |  |  |