

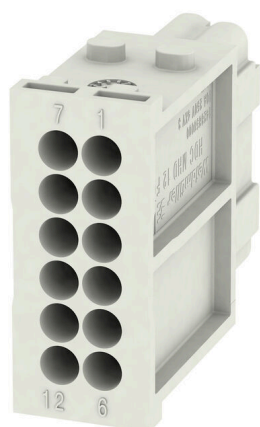
HDC MHD 12 FC**Weidmüller Interface GmbH & Co. KG**

Klingenbergstraße 26

D-32758 Detmold

Germany

www.weidmueller.com

**Flessibile**

Le quattro dimensioni di moduli garantiscono soluzioni ad innesto individuali che permettono di risparmiare enormi quantità di spazio. Il passo ridotto si traduce inoltre in un design ottimizzato.

Dati generali per l'ordinazione

| | |
|-------------|--|
| Versione | Modulo segnale, 250 V, 10 A, Numero di poli: 12, Collegamento a crimpare, Femmina, Slot a innesto necessari: 1 |
| N. d'ordine | 1428850000 |
| Tipo | HDC MHD 12 FC |
| GTIN (EAN) | 4050118233087 |
| CPZ | 1 Pieza |

Dati tecnici

Omologazioni

Omologazioni



ROHS Conforme

UL File Number Search [Sito web UL](#)

N° certificato (cURus) E92202

Dimensioni e pesi

| | | | |
|---------------------|---------|----------------------|-------------|
| Profondità | 34 mm | Profondità (pollici) | 1.3386 inch |
| Posizione verticale | 38.9 mm | Altezza (pollici) | 1.5315 inch |
| Larghezza | 14.5 mm | Larghezza (pollici) | 0.5709 inch |
| Peso netto | 10.27 g | | |

Temperature

Valori limite di temperatura -40 °C ... 125 °C

Conformità ambientale del prodotto

| | |
|-----------------------|--|
| Stato conformità RoHS | Conforme senza esenzione |
| REACH SVHC | Potassium perfluorobutane sulfonate 29420-49-3 |
| SCIP | 1609748e-c278-4c9b-b3d1-e6215d2988cd |

Dati di collegamento PE

Tipo di collegamento PE Collegamento a vite tramite telaio del modulo

Dati generali

| | | | |
|--|----------|--|--|
| Numero di poli | 12 | Classe d'infiammabilità UL 94 | V-0 |
| Resistenza d'isolamento | 1012 Ω | Cicli di inserimento | ≥ 500 |
| Tipo | Femmina | Classe di sovratensione | III |
| Grado di lordura | 3 | Materiale di base | Policarbonato, rinforzato con fibra di vetro |
| Serie | ModuPlug | Tensione di dimensionamento (DIN EN 61984) | 250 V |
| Tensione di dimensionamento secondo UL/CSA | 600 V | Tensione impulsiva di dimensionamento (DIN EN 61984) | 4 kV |
| Corrente di dimensionamento (DIN EN 61984) | 10 A | Slot a innesto necessari | 1 |

Versione

| | | | |
|--|-------------------------|---|----------------------|
| Sezione di collegamento cavo AWG, max. | AWG 14 | Lunghezza di spellatura, collegamento di 8 mm dimensionamento | |
| Tipo di collegamento | Collegamento a crimpare | Sezione di collegamento cavo AWG, min. | AWG 26 |
| Sezione di collegamento cavo, max. | 2.5 mm ² | Sezione di collegamento cavo, min. | 0.14 mm ² |

Classificazioni

| | | | |
|-----------|----------|-------------|-------------|
| ETIM 8.0 | EC000438 | ETIM 9.0 | EC000438 |
| ETIM 10.0 | EC000438 | ECLASS 14.0 | 27-44-02-17 |

Dati tecnici

ECLASS 15.0

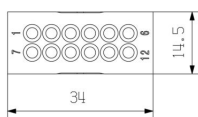
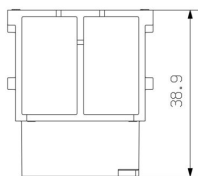
27-44-02-17

HDC MHD 12 FC

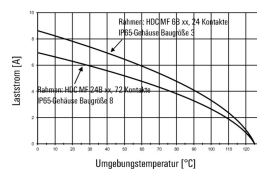
Weidmüller Interface GmbH & Co. KG
 Klingenbergstraße 26
 D-32758 Detmold
 Germany

Disegni

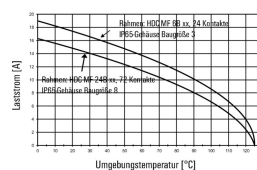
www.weidmueller.com



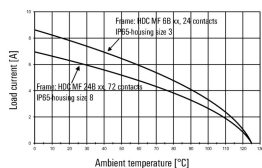
HDC-MHD 12-Module im IP65-Gehäuse,
 Leiter H05V-K0,5:



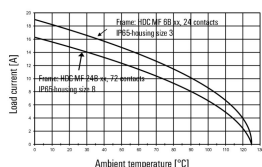
HDC-MHD 12-Module im IP65-Gehäuse,
 Leiter H07V-K2,5:



HDC-MHD 12-modules in the IP65-housing,
 Conductor H05V-K0,5:



HDC-MHD 12-modules in the IP65-housing,
 Conductor H07V-K2,5:



HDC MHD 12 FC

Weidmüller Interface GmbH & Co. KG

Klingenbergstraße 26

D-32758 Detmold

Germany

Accessori

www.weidmueller.com

Contatti a crimpare HD



La crimpatura è un collegamento elettricamente e meccanicamente sicuro ed affidabile tra conduttore e contatto. Un collegamento crimpato ideale è a tenuta di gas e resistente alla corrosione.

Dati generali per l'ordinazione

| | | |
|-------------|----------------------------|---|
| Tipo | HDC-C-HD-BM0.14-0.37AG | Versione |
| N. d'ordine | 1651570000 | Connettori di potenza, Contatto a crimpare, HD, HDD, HQ, MixMate, |
| GTIN (EAN) | 4008190400248 | Femmina, Sezione di collegamento cavo, max.: 0.37, torniti, Lega di |
| CPZ | 100 ST | rame |
| Tipo | HDC-C-HD-BM0.14-0.37AU | Versione |
| N. d'ordine | 1651670000 | Connettori di potenza, Contatto a crimpare, HD, HDD, HQ, MixMate, |
| GTIN (EAN) | 4008190400347 | Femmina, Sezione di collegamento cavo, max.: 0.37, torniti, Lega di |
| CPZ | 100 ST | rame |
| Tipo | HDC-C-HD-BM0.5AG | Versione |
| N. d'ordine | 1651580000 | Connettori di potenza, Contatto a crimpare, HD, HDD, HQ, MixMate, |
| GTIN (EAN) | 4008190400255 | Femmina, Sezione di collegamento cavo, max.: 0.5, torniti, Lega di |
| CPZ | 100 ST | rame |
| Tipo | HDC-C-HD-BM0.5AU | Versione |
| N. d'ordine | 1651680000 | Connettori di potenza, Contatto a crimpare, HD, HDD, HQ, MixMate, |
| GTIN (EAN) | 4008190400354 | Femmina, Sezione di collegamento cavo, max.: 0.5, torniti, Lega di |
| CPZ | 100 ST | rame |
| Tipo | HDC-C-HD-BM0.75-1.00AG | Versione |
| N. d'ordine | 1601760000 | Connettori di potenza, Contatto a crimpare, HD, HDD, HQ, MixMate, |
| GTIN (EAN) | 4008190158354 | Femmina, Sezione di collegamento cavo, max.: 1, torniti, Lega di rame |
| CPZ | 100 ST | |
| Tipo | HDC-C-HD-BM0.75-1.00AU | Versione |
| N. d'ordine | 1651690000 | Connettori di potenza, Contatto a crimpare, HD, HDD, HQ, MixMate, |
| GTIN (EAN) | 4008190400361 | Femmina, Sezione di collegamento cavo, max.: 1, torniti, Lega di rame |
| CPZ | 100 ST | |
| Tipo | HDC-C-HD-BM1.5AG | Versione |
| N. d'ordine | 1651600000 | Connettori di potenza, Contatto a crimpare, HD, HDD, HQ, MixMate, |
| GTIN (EAN) | 4008190400279 | Femmina, Sezione di collegamento cavo, max.: 1.5, torniti, Lega di |
| CPZ | 100 ST | rame |
| Tipo | HDC-C-HD-BM1.5AU | Versione |
| N. d'ordine | 1651700000 | Connettori di potenza, Contatto a crimpare, HD, HDD, HQ, MixMate, |
| GTIN (EAN) | 4008190400378 | Femmina, Sezione di collegamento cavo, max.: 1.5, torniti, Lega di |
| CPZ | 100 ST | rame |
| Tipo | HDC-C-HD-BM2.5AG | Versione |
| N. d'ordine | 1651610000 | Connettori di potenza, Contatto a crimpare, HD, HDD, HQ, MixMate, |
| GTIN (EAN) | 4008190400286 | Femmina, Sezione di collegamento cavo, max.: 2.5, torniti, Lega di |
| CPZ | 100 ST | rame |
| Tipo | HDC-C-HD-BM2.5AU | Versione |
| N. d'ordine | 1651710000 | Connettori di potenza, Contatto a crimpare, HD, HDD, HQ, MixMate, |
| GTIN (EAN) | 4008190400385 | Femmina, Sezione di collegamento cavo, max.: 2.5, torniti, Lega di |
| CPZ | 100 ST | rame |

HDC MHD 12 FC

Weidmüller Interface GmbH & Co. KG
 Klingenbergstraße 26
 D-32758 Detmold
 Germany

Contropiezzi

www.weidmueller.com

Moduli elettrici



Flessibile

Le quattro dimensioni di moduli garantiscono soluzioni ad innesto individuali che permettono di risparmiare enormi quantità di spazio. Il passo ridotto si traduce inoltre in un design ottimizzato.

Dati generali per l'ordinazione

| | | |
|-------------|----------------------------|---|
| Tipo | HDC MHD 12 MC | Versione |
| N. d'ordine | 1428840000 | Modulo segnale, 250 V, 10 A, Numero di poli: 12, Collegamento a |
| GTIN (EAN) | 4050118232998 | crimpare, Maschio, Slot a innesto necessari: 1 |
| CPZ | 1 ST | |
| Tipo | HDC MHD 12 MP | Versione |
| N. d'ordine | 2748460000 | Modulo segnale, 250 V, 10 A, Numero di poli: 12, PUSH IN con |
| GTIN (EAN) | 4050118890938 | attuatore, Maschio, Slot a innesto necessari: 1 |
| CPZ | 1 ST | |