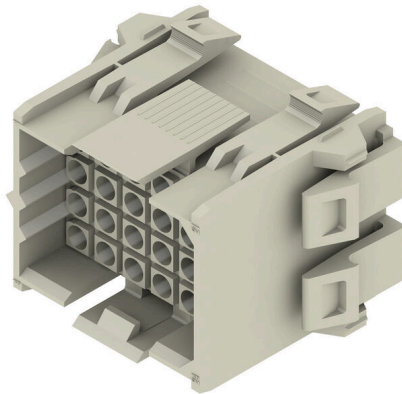


**RSV1,6 S24 GR****Weidmüller Interface GmbH & Co. KG**Klingenbergstraße 26  
D-32758 Detmold  
Germany

www.weidmueller.com

**Illustrazione del prodotto**

Connettori rettangolari per impiego con contatti a crimpare. Possono essere utilizzati sia come accoppiamento libero, sia come varianti per circuito stampato. I contatti a crimpare garantiscono un'elevata densità di assemblaggio. I contatti da utilizzare sono i CS 1.6 o CB 1.6. I connettori sono codificabili e bloccabili con la controparte. Confezionati in scatole di cartone.

**Dati generali per l'ordinazione**

|                    |   |
|--------------------|---|
| Versione           | Connettore per circuito stampato, Collegamento, 5.00 mm, Numero di poli: 24, 180°, Collegamento a crimpare, Campo di sezioni, max. : 3.31 mm <sup>2</sup> , Box |
| N. d'ordine        | <a href="#">1418100000</a>  |
| Tipo               | RSV1,6 S24 GR   |
| GTIN (EAN)         | 4008190186913   |
| CPZ                | 20 Pieza  |
| Parametri prodotto | IEC: 630 V / 17 A<br>UL: 600 V / 10 A / AWG 26 - AWG 12   |
| Imballaggio        | Box   |

## Dati tecnici

## Omologazioni

Omologazioni



ROHS Conforme

UL File Number Search [Sito web UL](#)

N° certificato (UR) E92202

## Dimensioni e pesi

|                     |         |                      |             |
|---------------------|---------|----------------------|-------------|
| Profondità          | 33 mm   | Profondità (pollici) | 1.2992 inch |
| Posizione verticale | 27 mm   | Altezza (pollici)    | 1.063 inch  |
| Larghezza           | 46 mm   | Larghezza (pollici)  | 1.811 inch  |
| Peso netto          | 17.46 g |                      |             |

## Conformità ambientale del prodotto

|                       |                             |
|-----------------------|-----------------------------|
| Stato conformità RoHS | Conforme senza esenzione    |
| REACH SVHC            | No SVHC superiori a 0,1 wt% |

## Parametri del sistema

|   |                             |   |  |
|---|-----------------------------|---|--|
| Famiglia prodotti                                       | OMNIMATE Signal - Serie RSV | Tipo di collegamento                              | Collegamento al campo                        |
| Tecnica di collegamento cavi                            | Collegamento a crimpare     | Passo in mm (P)                                   | 5.00 mm                                      |
| Passo in pollici (P)                                    | 0.197 "                     | Direzione d'uscita del conduttore                 | 180°   |
| Numero di poli  | 24                          | L1 in mm  | 25.00 mm                                     |
| L1 in pollici   | 0.984 "                     | quantità di file                                  | 4  |
| Numero di serie di poli                                 | 6                           | Protezione da contatto accidentale DIN VDE 57 106 | sicurezza per le dita a connettore innestato |
| Protezione da contatto accidentale secondo DIN VDE 0470 | IP 20 innestato             | Codificabile                                      | Sì   |
| Lunghezza di spellatura                                 | 4 mm                        | Cicli di inserimento                              | 25   |
| Forza di innesto/polo, max.                             | 9 N                         | Forza d'estrazione/polo, max.                     | 18 N   |

## Dati del materiale

|  |          |  |              |
|--|----------|--|--------------|
| Materiale isolante                         | PA 66/6  | Colori                                     | grigio sasso |
| Tabella dei colori (simile)                | RAL 7032 | Gruppo materiali isolanti                  | I            |
| Comparative Tracking Index (CTI)           | ≥ 600    | Moisture Level (MSL)                       |              |
| Classe d'infiammabilità UL 94              | V-0      | Materiale dei contatti                     | Lega in rame |
| Temperatura di magazzinaggio, min.         | -40 °C   | Temperatura di magazzinaggio, max.         | 70 °C        |
| Temperatura d'esercizio, min.              | -50 °C   | Temperatura d'esercizio, max.              | 100 °C       |
| Campo della temperatura di montaggio, min. | -25 °C   | Campo della temperatura di montaggio, max. | 100 °C       |

## Conduttori adatti al collegamento

|                              |                      |                              |                      |
|------------------------------|----------------------|------------------------------|----------------------|
| Campo di sezioni, min.       | 0.13 mm <sup>2</sup> | Campo di sezioni, max.       | 3.31 mm <sup>2</sup> |
| Flessibile, min. H05(07) V-K | 0.2 mm <sup>2</sup>  | Flessibile, max. H05(07) V-K | 2.5 mm <sup>2</sup>  |

## Dati tecnici

## Dati di dimensionamento secondo IEC

|  |                        |  |                  |
|--|------------------------|--|------------------|
| Testato secondo lo standard  | IEC 60664-1, IEC 61984 | Corrente di dimensionamento, numero minimo di poli (Tu=20 °C)                  | 17 A             |
| Corrente di dimensionamento, numero massimo di poli (Tu=20 °C)                 | 13 A                   | Corrente di dimensionamento, numero minimo di poli (Tu=40 °C)                  | 15 A             |
| Corrente di dimensionamento, numero massimo di poli (Tu = 40°C)                | 11.5 A                 | Tensione di dimensionamento con classe di sovratensione/grado di lordura II/2  | 630 V            |
| Tensione di dimensionamento con classe di sovratensione/grado di lordura III/2 | 400 V                  | Tensione nominale con classe di sovratensione/grado di lordura III/3           | 250 V            |
| Tensione di dimensionamento con classe di sovratensione/grado di lordura II/2  | 4 kV                   | Tensione di dimensionamento con classe di sovratensione/grado di lordura III/2 | 4 kV             |
| Sovratensione nominale con classe di sovratensione/grado di lordura III/3      | 4 kV                   | Portata transitoria  | 3 x 1s mit 120 A |

## Dati di dimensionamento secondo CSA

|  |  |  |          |
|--|--|--|----------|
| Istituto (CSA)                         | CSA  | N° certificato (CSA)                   | 53975-13 |
| Tensione nominale (Gruppo C / CSA)     | 600 V  | Corrente nominale (Gruppo C / CSA)     | 13 A     |
| Sezione di collegamento cavo AWG, min. | AWG 26   | Sezione di collegamento cavo AWG, max. | AWG 12   |
| Riferimento ai valori di omologazione  | Le specifiche indicano i valori massimi, per i dettagli fare riferimento al certificato di conformità. |  |          |

## Dati di dimensionamento sec. UL 1059

|                                       |  |                     |        |
|---------------------------------------|--|---------------------|--------|
| Istituto (UR)                         | UR   | N° certificato (UR) | E92202 |
| Riferimento ai valori di omologazione | Le specifiche indicano i valori massimi, per i dettagli fare riferimento al certificato di conformità. |                     |        |

## Imballaggio

|               |           |               |           |
|---------------|-----------|---------------|-----------|
| Imballaggio   | Box       | Lunghezza VPE | 239.00 mm |
| Larghezza VPE | 148.00 mm | Altezza VPE   | 39.00 mm  |

## Nota importante

|                |   |  |  |
|----------------|---|--|--|
| Conformità IPC | Conformità: i prodotti sono sviluppati, prodotti e forniti secondo standard e normative internazionali riconosciuti, sono conformi alle caratteristiche indicate nel foglio dati e soddisfano le caratteristiche decorative in accordo con IPC-A-610 "Classe 2". Ulteriori richieste relative al prodotto potranno essere valutate su richiesta.  |  |  |
| Note           | <ul style="list-style-type: none"> <li>• Additional variants on request</li> <li>• Rated current related to rated cross-section &amp; min. No. of poles.</li> <li>• Spacing between rows: see hole layout</li> <li>• Rated cross-section depends on crimp contact used.</li> <li>• Rated data refer only to the component itself. Clearance and creepage distances to other components are to be designed in accordance with the relevant application standards.</li> <li>• Max. outer diameter of the cable (with insulation): 3.5 mm</li> <li>• Long term storage of the product with average temperature of 50 °C and maximum humidity 70%, 36 months</li> </ul> |  |  |

## Classificazioni

|           |          |             |             |
|-----------|----------|-------------|-------------|
| ETIM 8.0  | EC002638 | ETIM 9.0    | EC002638    |
| ETIM 10.0 | EC002638 | ECLASS 14.0 | 27-46-02-02 |

## Foglio dati

**RSV1,6 S24 GR**

**Weidmüller** 

**Weidmüller Interface GmbH & Co. KG**  
Klingenbergstraße 26  
D-32758 Detmold  
Germany

[www.weidmueller.com](http://www.weidmueller.com)

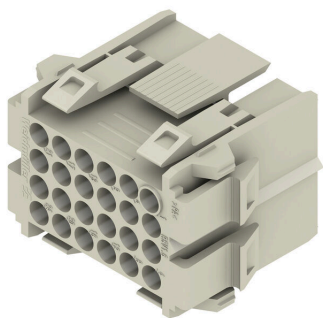
## Dati tecnici

ECLASS 15.0

27-46-02-02

### Disegni

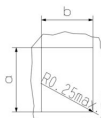
#### Illustrazione del prodotto



#### Dimensional drawing



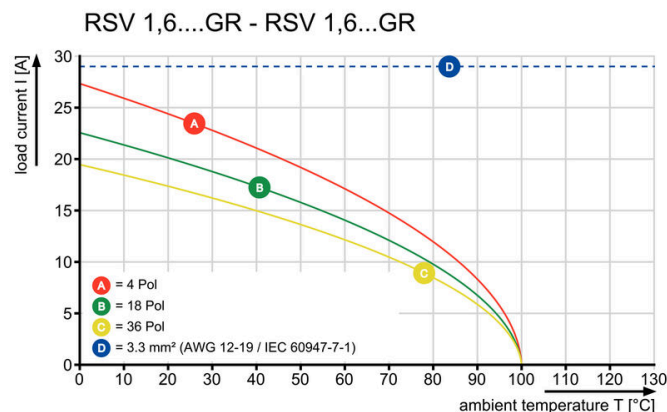
#### Dimensional drawing



mounting cut-out  
 wall thickness : 1,3 - 2,3mm  
 recommended : 1,5 - 2,0mm

| poles | dimension male plug / female plug |      |      |      |      | mounting cut-out |      |
|-------|-----------------------------------|------|------|------|------|------------------|------|
|       | A                                 | B    | C    | D    | E    | a                | b    |
| 4     | 23,0                              | 25,0 | 10,8 | 12,0 | 17,8 | 20,3             | 18,1 |
| 6     | 23,0                              | 30,0 | 10,8 | 17,0 | 17,8 | 25,1             | 18,1 |
| 8     | 29,0                              | 30,0 | 16,1 | 17,0 | 23,8 | 25,1             | 24,0 |
| 12    | 29,0                              | 35,0 | 16,1 | 22,0 | 23,8 | 30,0             | 24,0 |
| 18    | 29,0                              | 40,0 | 16,1 | 33,0 | 23,8 | 40,5             | 24,0 |
| 24    | 33,0                              | 40,0 | 20,0 | 33,0 | 27,8 | 40,5             | 28,3 |
| 36    | 33,0                              | 61,0 | 20,0 | 48,0 | 27,8 | 55,5             | 28,3 |

#### Graph



## Accessori

## Adattatore per guide



Innestare, fatto!

Dal circuito stampato al quadro elettrico ad armadio: i piedini di innesto o di montaggio costituiscono l'anello di unione tra il connettore e la guida di supporto.

Adatto per le grandezze standard più diffuse: TS 15 o TS 35. Come piede universale o variante.

L'alternativa rapida al fissaggio a vite è insuperabile per i vantaggi che presenta sul fronte del montaggio e dell'assistenza.

Il piede di montaggio per le guide dei morsetti consente l'uso universale di tecniche di collegamento innestabili sul modulo, sulla custodia e sul quadro elettrico ed evita soluzioni rappezzate.

## Dati generali per l'ordinazione

|             |                            |   |
|-------------|----------------------------|---|
| Tipo        | RSV1,6 RF24/35X15 SW       | Versione  |
| N. d'ordine | <a href="#">1690160000</a> | Connettore per circuito stampato, Accessori, Piede di bloccaggio, |
| GTIN (EAN)  | 4008190863029              | nero, Numero di poli: 24  |
| CPZ         | 10 ST                      |   |
| Tipo        | RSV1,6 RF24/35X7.5 SW      | Versione  |
| N. d'ordine | <a href="#">1582960000</a> | Connettore per circuito stampato, Accessori, Piede di bloccaggio, |
| GTIN (EAN)  | 4008190044725              | nero, Numero di poli: 24  |
| CPZ         | 10 ST                      |   |

## Impugnatura fermacavo



Per frequenti variazioni di carico: il "giunto rimorchio" per connettori.

Il pressacavo può fare di più che alleviare la tensione sui conduttori:

è sufficiente agganciare e

- legare a fasci i conduttori
- condurre i cavi
- utilizzare come ausilio di collegamento e scollegamento

Nessun tipo di danneggiamento nei punti di collegamento, cablaggio visibile e pulito e semplice utilizzo.

I vantaggi per l'utilizzatore: maggiore disponibilità dell'impianto grazie a collegamenti che possono sopportare carichi a lungo in un ambiente industriale con condizioni gravose, e maggiore comfort d'impiego.

## Dati generali per l'ordinazione

|             |                            |   |
|-------------|----------------------------|---|
| Tipo        | RSV1,6 ZE24 BK BX          | Versione  |
| N. d'ordine | <a href="#">1563100000</a> | Connettore per circuito stampato, Accessori, Fermacavo, nero, |
| GTIN (EAN)  | 4008190051167              | Numero di poli: 24  |
| CPZ         | 20 ST                      |   |

## Accessori

## Elementi di codifica



Collegare solo ciò che deve essere collegato: il collegamento giusto nel punto giusto.

Gli elementi di codifica e i dispositivi di bloccaggio assegnano chiaramente gli elementi di collegamento durante il processo di fabbricazione e il funzionamento. Gli elementi di codifica e i dispositivi di bloccaggio vengono inseriti prima dell'assemblaggio o durante la fase di assemblaggio cavi. L'alternativa Weidmüller: configurare online con l'ausilio del configuratore di varianti per precodificare il materiale prima della consegna.

Un equipaggiamento errato sul circuito stampato, nonché un errato inserimento di elementi di collegamento ora sono esclusi.

Il vantaggio: nessuna ricerca degli errori durante la produzione e nessun errore durante l'uso da parte dell'utilizzatore.

## Dati generali per l'ordinazione

|             |                            |  |  |
|-------------|----------------------------|--|--|
| Tipo        | RSV1,6 KO                  | Versione   |  |
| N. d'ordine | <a href="#">1567430000</a> | Connettore per circuito stampato, Accessori, Elemento di codifica, |  |
| GTIN (EAN)  | 4008190169756              | nero, Numero di poli: 1  |  |
| CPZ         | 50 ST                      |  |  |

## Contatto maschio standard



Per un contatto sicuro - contatti a crimpare CB/CS. La combinazione tra custodie RSV e contatti a crimpare Weidmüller consente l'adattamento personalizzato alle specifiche esigenze delle singole applicazioni. In funzione del tipo di sistema sono disponibili le seguenti caratteristiche prodotto:

- centraggio sicuro dei contatti attraverso la punta del connettore maschio a 3 segmenti
- elevata sicurezza di contatto grazie a 4 punti di contatto predefiniti
- ganci di fissaggio nella molla superiore in acciaio per un alloggiamento sicuro dei contatti nella custodia
- contatti maschio in due lunghezze per la realizzazione di contatti anticipati
- fino a 100 cicli di innesto (versione stagno)
- fino a 500 cicli di innesto (versione oro) Con il giusto utensile della gamma Weidmüller è possibile effettuare una lavorazione a regola d'arte.

## Dati generali per l'ordinazione

|             |                            |  |  |
|-------------|----------------------------|--|--|
| Tipo        | CS1,6E14-12 AU,75 I3,5     | Versione   |  |
| N. d'ordine | <a href="#">1428600000</a> | Connettore per circuito stampato, Contatto a crimpare, Contatto      |  |
| GTIN (EAN)  | 4008190078867              | singolo, Maschio - standard, Au (oro), Campo di serraggio max. : 2.5 |  |
| CPZ         | 250 ST                     | mm <sup>2</sup>  |  |
| Tipo        | CS1,6E14-12 AU,75 I4,2     | Versione   |  |
| N. d'ordine | <a href="#">1582290000</a> | Connettore per circuito stampato, Contatto a crimpare, Contatto      |  |
| GTIN (EAN)  | 4008190015244              | singolo, Maschio - standard, Au (oro), Campo di serraggio max. : 2.5 |  |
| CPZ         | 250 ST                     | mm <sup>2</sup>  |  |

## RSV1,6 S24 GR

Weidmüller Interface GmbH &amp; Co. KG

Klingenbergstraße 26

D-32758 Detmold

Germany

www.weidmueller.com

## Accessori

|             |                            |   |
|-------------|----------------------------|---|
| Tipo        | CS1,6E14-12 SN I3,5        | Versione  |
| N. d'ordine | <a href="#">1429600000</a> | Connettore per circuito stampato, Contatto a crimpare, Contatto       |
| GTIN (EAN)  | 4008190030728              | singolo, Maschio - standard, stagnato, Campo di serraggio max. : 2.5  |
| CPZ         | 250 ST                     | mm <sup>2</sup>   |
| Tipo        | CS1,6E14-12 SN I4,2        | Versione  |
| N. d'ordine | <a href="#">1582310000</a> | Connettore per circuito stampato, Contatto a crimpare, Contatto       |
| GTIN (EAN)  | 4008190032975              | singolo, Maschio - standard, stagnato, Campo di serraggio max. : 2.5  |
| CPZ         | 250 ST                     | mm <sup>2</sup>   |
| Tipo        | CS1,6E18-16 AU,75 I2,5     | Versione  |
| N. d'ordine | <a href="#">1426600000</a> | Connettore per circuito stampato, Contatto a crimpare, Contatto       |
| GTIN (EAN)  | 4008190182861              | singolo, Maschio - standard, Au (oro), Campo di serraggio max. : 1.5  |
| CPZ         | 250 ST                     | mm <sup>2</sup>   |
| Tipo        | CS1,6E18-16 AU,75 I3,5     | Versione  |
| N. d'ordine | <a href="#">1582250000</a> | Connettore per circuito stampato, Contatto a crimpare, Contatto       |
| GTIN (EAN)  | 4008190135614              | singolo, Maschio - standard, Au (oro), Campo di serraggio max. : 1.5  |
| CPZ         | 250 ST                     | mm <sup>2</sup>   |
| Tipo        | CS1,6E18-16 SN I2,5        | Versione  |
| N. d'ordine | <a href="#">1427600000</a> | Connettore per circuito stampato, Contatto a crimpare, Contatto       |
| GTIN (EAN)  | 4008190090654              | singolo, Maschio - standard, stagnato, Campo di serraggio max. : 1.5  |
| CPZ         | 250 ST                     | mm <sup>2</sup>   |
| Tipo        | CS1,6E18-16 SN I3,5        | Versione  |
| N. d'ordine | <a href="#">1582270000</a> | Connettore per circuito stampato, Contatto a crimpare, Contatto       |
| GTIN (EAN)  | 4008190126049              | singolo, Maschio - standard, stagnato, Campo di serraggio max. : 1.5  |
| CPZ         | 250 ST                     | mm <sup>2</sup>   |
| Tipo        | CS1,6E22-20 AU,75 I1,8     | Versione  |
| N. d'ordine | <a href="#">1422600000</a> | Connettore per circuito stampato, Contatto a crimpare, Contatto       |
| GTIN (EAN)  | 4008190090463              | singolo, Maschio - standard, Au (oro), Campo di serraggio max. : 0.5  |
| CPZ         | 250 ST                     | mm <sup>2</sup>   |
| Tipo        | CS1,6E22-20 AU,75 I2,5     | Versione  |
| N. d'ordine | <a href="#">1424600000</a> | Connettore per circuito stampato, Contatto a crimpare, Contatto       |
| GTIN (EAN)  | 4008190186562              | singolo, Maschio - standard, Au (oro), Campo di serraggio max. : 0.5  |
| CPZ         | 250 ST                     | mm <sup>2</sup>   |
| Tipo        | CS1,6E22-20 SN I1,8        | Versione  |
| N. d'ordine | <a href="#">1423600000</a> | Connettore per circuito stampato, Contatto a crimpare, Contatto       |
| GTIN (EAN)  | 4008190061876              | singolo, Maschio - standard, stagnato, Campo di serraggio max. : 0.5  |
| CPZ         | 250 ST                     | mm <sup>2</sup>   |
| Tipo        | CS1,6E22-20 SN I2,5        | Versione  |
| N. d'ordine | <a href="#">1425600000</a> | Connettore per circuito stampato, Contatto a crimpare, Contatto       |
| GTIN (EAN)  | 4008190048884              | singolo, Maschio - standard, stagnato, Campo di serraggio max. : 0.5  |
| CPZ         | 250 ST                     | mm <sup>2</sup>   |
| Tipo        | CS1,6E26-24 AU,75 I1,4     | Versione  |
| N. d'ordine | <a href="#">1420600000</a> | Connettore per circuito stampato, Contatto a crimpare, Contatto       |
| GTIN (EAN)  | 4008190082772              | singolo, Maschio - standard, Au (oro), Campo di serraggio max. : 0.25 |
| CPZ         | 250 ST                     | mm <sup>2</sup>   |
| Tipo        | CS1,6E26-24 SN I1,4        | Versione  |
| N. d'ordine | <a href="#">1421600000</a> | Connettore per circuito stampato, Contatto a crimpare, Contatto       |
| GTIN (EAN)  | 4008190009939              | singolo, Maschio - standard, stagnato, Campo di serraggio max. : 0.25 |
| CPZ         | 250 ST                     | mm <sup>2</sup>   |
| Tipo        | CS1,6R14-12 AU,75 I3,5     | Versione  |
| N. d'ordine | <a href="#">1428500000</a> | Connettore per circuito stampato, Contatto a crimpare, Contatti su    |
| GTIN (EAN)  | 4008190023201              | striscia, Maschio - standard, Au (oro), Campo di serraggio max. : 2.5 |
| CPZ         | 3000 ST                    | mm <sup>2</sup>   |

## RSV1,6 S24 GR

Weidmüller Interface GmbH &amp; Co. KG

Klingenbergstraße 26

D-32758 Detmold

Germany

www.weidmueller.com

## Accessori

|             |                            |  |
|-------------|----------------------------|--|
| Tipo        | CS1,6R14-12 AU,75 I4,2     | Versione   |
| N. d'ordine | <a href="#">1582300000</a> | Connettore per circuito stampato, Contatto a crimpare, Contatti su     |
| GTIN (EAN)  | 4008190020668              | striscia, Maschio - standard, dorata, Campo di serraggio max. : 2.5    |
| CPZ         | 3000 ST                    | mm <sup>2</sup>  |
| Tipo        | CS1,6R14-12 SN I3,5        | Versione   |
| N. d'ordine | <a href="#">1429500000</a> | Connettore per circuito stampato, Contatto a crimpare, Contatti su     |
| GTIN (EAN)  | 4008190113919              | striscia, Maschio - standard, stagnato, Campo di serraggio max. : 2.5  |
| CPZ         | 4000 ST                    | mm <sup>2</sup>  |
| Tipo        | CS1,6R14-12 SN I4,2        | Versione   |
| N. d'ordine | <a href="#">1582320000</a> | Connettore per circuito stampato, Contatto a crimpare, Contatti su     |
| GTIN (EAN)  | 4008190008680              | striscia, Maschio - standard, stagnato, Campo di serraggio max. : 2.5  |
| CPZ         | 3000 ST                    | mm <sup>2</sup>  |
| Tipo        | CS1,6R18-16 AU,75 I2,5     | Versione   |
| N. d'ordine | <a href="#">1426500000</a> | Connettore per circuito stampato, Contatto a crimpare, Contatti su     |
| GTIN (EAN)  | 4008190159146              | striscia, Maschio - standard, Au (oro), Campo di serraggio max. : 1.5  |
| CPZ         | 5000 ST                    | mm <sup>2</sup>  |
| Tipo        | CS1,6R18-16 AU,75 I3,5     | Versione   |
| N. d'ordine | <a href="#">1582260000</a> | Connettore per circuito stampato, Contatto a crimpare, Contatti su     |
| GTIN (EAN)  | 4008190184100              | striscia, Maschio - standard, Au (oro), Campo di serraggio max. : 1.5  |
| CPZ         | 4000 ST                    | mm <sup>2</sup>  |
| Tipo        | CS1,6R18-16 SN I2,5        | Versione   |
| N. d'ordine | <a href="#">1427500000</a> | Connettore per circuito stampato, Contatto a crimpare, Contatti su     |
| GTIN (EAN)  | 4008190014551              | striscia, Maschio - standard, stagnato, Campo di serraggio max. : 1.5  |
| CPZ         | 5000 ST                    | mm <sup>2</sup>  |
| Tipo        | CS1,6R18-16 SN I3,5        | Versione   |
| N. d'ordine | <a href="#">1582280000</a> | Connettore per circuito stampato, Contatto a crimpare, Contatti su     |
| GTIN (EAN)  | 4008190029401              | striscia, Maschio - standard, stagnato, Campo di serraggio max. : 1.5  |
| CPZ         | 4000 ST                    | mm <sup>2</sup>  |
| Tipo        | CS1,6R22-20 AU,75 I1,8     | Versione   |
| N. d'ordine | <a href="#">1422500000</a> | Connettore per circuito stampato, Contatto a crimpare, Contatti su     |
| GTIN (EAN)  | 4008190093648              | striscia, Maschio - standard, Au (oro), Campo di serraggio max. : 0.5  |
| CPZ         | 5000 ST                    | mm <sup>2</sup>  |
| Tipo        | CS1,6R22-20 AU,75 I2,5     | Versione   |
| N. d'ordine | <a href="#">1424500000</a> | Connettore per circuito stampato, Contatto a crimpare, Contatti su     |
| GTIN (EAN)  | 4008190158811              | striscia, Maschio - standard, Au (oro), Campo di serraggio max. : 0.5  |
| CPZ         | 5000 ST                    | mm <sup>2</sup>  |
| Tipo        | CS1,6R22-20 SN I1,8        | Versione   |
| N. d'ordine | <a href="#">1423500000</a> | Connettore per circuito stampato, Contatto a crimpare, Contatti su     |
| GTIN (EAN)  | 4008190085063              | striscia, Maschio - standard, stagnato, Campo di serraggio max. : 0.5  |
| CPZ         | 5000 ST                    | mm <sup>2</sup>  |
| Tipo        | CS1,6R22-20 SN I2,5        | Versione   |
| N. d'ordine | <a href="#">1425500000</a> | Connettore per circuito stampato, Contatto a crimpare, Contatti su     |
| GTIN (EAN)  | 4008190004781              | striscia, Maschio - standard, stagnato, Campo di serraggio max. : 0.5  |
| CPZ         | 5000 ST                    | mm <sup>2</sup>  |
| Tipo        | CS1,6R26-24 AU,75 I1,4     | Versione   |
| N. d'ordine | <a href="#">1420500000</a> | Connettore per circuito stampato, Contatto a crimpare, Contatti su     |
| GTIN (EAN)  | 4008190117931              | striscia, Maschio - standard, dorata, Campo di serraggio max. : 0.25   |
| CPZ         | 5000 ST                    | mm <sup>2</sup>  |
| Tipo        | CS1,6R26-24 SN I1,4        | Versione   |
| N. d'ordine | <a href="#">1421500000</a> | Connettore per circuito stampato, Contatto a crimpare, Contatti su     |
| GTIN (EAN)  | 4008190064310              | striscia, Maschio - standard, stagnato, Campo di serraggio max. : 0.25 |
| CPZ         | 5000 ST                    | mm <sup>2</sup>  |

## Contatto maschio lungo



Per un contatto sicuro - contatti a crimpare CB/CS. La combinazione tra custodie RSV e contatti a crimpare Weidmüller consente l'adattamento personalizzato alle specifiche esigenze delle singole applicazioni.

In funzione del tipo di sistema sono disponibili le seguenti caratteristiche prodotto:

- centraggio sicuro dei contatti attraverso la punta del connettore maschio a 3 segmenti
- elevata sicurezza di contatto grazie a 4 punti di contatto predefiniti
- ganci di fissaggio nella molla superiore in acciaio per un alloggiamento sicuro dei contatti nella custodia
- contatti maschio in due lunghezze per la realizzazione di contatti anticipati
- fino a 100 cicli di innesto (versione stagno)
- fino a 500 cicli di innesto (versione oro) Con il giusto utensile della gamma Weidmüller è possibile effettuare una lavorazione a regola d'arte.

## Dati generali per l'ordinazione

|             |                            |   |
|-------------|----------------------------|---|
| Tipo        | CSL1,6E14-12 AU,75 I3,5    | Versione  |
| N. d'ordine | <a href="#">1428700000</a> | Connettore per circuito stampato, Contatto a crimpare, Contatto                   |
| GTIN (EAN)  | 4008190098353              | singolo, Maschio - lungo, Au (oro), Campo di serraggio max. : 2.5 mm <sup>2</sup> |
| CPZ         | 250 ST                     |   |
| Tipo        | CSL1,6E14-12 AU,75 I4,2    | Versione  |
| N. d'ordine | <a href="#">1582370000</a> | Connettore per circuito stampato, Contatto a crimpare, Contatto                   |
| GTIN (EAN)  | 4008190055608              | singolo, Maschio - lungo, Au (oro), Campo di serraggio max. : 2.5 mm <sup>2</sup> |
| CPZ         | 250 ST                     |   |
| Tipo        | CSL1,6E14-12 SN I3,5       | Versione  |
| N. d'ordine | <a href="#">1429700000</a> | Connettore per circuito stampato, Contatto a crimpare, Contatto                   |
| GTIN (EAN)  | 4008190065577              | singolo, Maschio - lungo, stagnato, Campo di serraggio max. : 2.5 mm <sup>2</sup> |
| CPZ         | 250 ST                     |   |
| Tipo        | CSL1,6E14-12 SN I4,2       | Versione  |
| N. d'ordine | <a href="#">1582390000</a> | Connettore per circuito stampato, Contatto a crimpare, Contatto                   |
| GTIN (EAN)  | 4008190166762              | singolo, Maschio - lungo, stagnato, Campo di serraggio max. : 2.5 mm <sup>2</sup> |
| CPZ         | 250 ST                     |   |
| Tipo        | CSL1,6E18-16 AU,75 I2,5    | Versione  |
| N. d'ordine | <a href="#">1426700000</a> | Connettore per circuito stampato, Contatto a crimpare, Contatto                   |
| GTIN (EAN)  | 4008190170516              | singolo, Maschio - lungo, Au (oro), Campo di serraggio max. : 1.5 mm <sup>2</sup> |
| CPZ         | 250 ST                     |   |
| Tipo        | CSL1,6E18-16 AU,75 I3,5    | Versione  |
| N. d'ordine | <a href="#">1582330000</a> | Connettore per circuito stampato, Contatto a crimpare, Contatto                   |
| GTIN (EAN)  | 4008190066079              | singolo, Maschio - lungo, Au (oro), Campo di serraggio max. : 1.5 mm <sup>2</sup> |
| CPZ         | 250 ST                     |   |
| Tipo        | CSL1,6E18-16 SN I2,5       | Versione  |
| N. d'ordine | <a href="#">1427700000</a> | Connettore per circuito stampato, Contatto a crimpare, Contatto                   |
| GTIN (EAN)  | 4008190057725              | singolo, Maschio - lungo, stagnato, Campo di serraggio max. : 1.5 mm <sup>2</sup> |
| CPZ         | 250 ST                     |   |
| Tipo        | CSL1,6E18-16 SN I3,5       | Versione  |
| N. d'ordine | <a href="#">1582350000</a> | Connettore per circuito stampato, Contatto a crimpare, Contatto                   |
| GTIN (EAN)  | 4008190033620              | singolo, Maschio - lungo, stagnato, Campo di serraggio max. : 1.5 mm <sup>2</sup> |
| CPZ         | 250 ST                     |   |

### Accessori

|             |                            |  |
|-------------|----------------------------|--|
| Tipo        | CSL1,6E22-20 AU,75 I1,8    | Versione   |
| N. d'ordine | <a href="#">1422700000</a> | Connettore per circuito stampato, Contatto a crimpare, Contatto                    |
| GTIN (EAN)  | 4008190168667              | singolo, Maschio - lungo, Au (oro), Campo di serraggio max. : 0.5 mm <sup>2</sup>  |
| CPZ         | 250 ST                     |  |
| Tipo        | CSL1,6E22-20 AU,75 I2,5    | Versione   |
| N. d'ordine | <a href="#">1424700000</a> | Connettore per circuito stampato, Contatto a crimpare, Contatto                    |
| GTIN (EAN)  | 4008190143350              | singolo, Maschio - lungo, Au (oro), Campo di serraggio max. : 0.5 mm <sup>2</sup>  |
| CPZ         | 250 ST                     |  |
| Tipo        | CSL1,6E22-20 SN I1,8       | Versione   |
| N. d'ordine | <a href="#">1423700000</a> | Connettore per circuito stampato, Contatto a crimpare, Contatto                    |
| GTIN (EAN)  | 4008190001766              | singolo, Maschio - lungo, stagnato, Campo di serraggio max. : 0.5                  |
| CPZ         | 250 ST                     | mm <sup>2</sup>  |
| Tipo        | CSL1,6E22-20 SN I2,5       | Versione   |
| N. d'ordine | <a href="#">1425700000</a> | Connettore per circuito stampato, Contatto a crimpare, Contatto                    |
| GTIN (EAN)  | 4008190175016              | singolo, Maschio - lungo, stagnato, Campo di serraggio max. : 0.5                  |
| CPZ         | 250 ST                     | mm <sup>2</sup>  |
| Tipo        | CSL1,6E26-24 AU,75 I1,4    | Versione   |
| N. d'ordine | <a href="#">1420700000</a> | Connettore per circuito stampato, Contatto a crimpare, Contatto                    |
| GTIN (EAN)  | 4008190130176              | singolo, Maschio - lungo, Au (oro), Campo di serraggio max. : 0.25                 |
| CPZ         | 250 ST                     | mm <sup>2</sup>  |
| Tipo        | CSL1,6E26-24 SN I1,4       | Versione   |
| N. d'ordine | <a href="#">1421700000</a> | Connettore per circuito stampato, Contatto a crimpare, Contatto                    |
| GTIN (EAN)  | 4008190109042              | singolo, Maschio - lungo, stagnato, Campo di serraggio max. : 0.25                 |
| CPZ         | 250 ST                     | mm <sup>2</sup>  |
| Tipo        | CSL1,6R14-12 SN I3,5       | Versione   |
| N. d'ordine | <a href="#">1565780000</a> | Connettore per circuito stampato, Contatto a crimpare, Contatti su                 |
| GTIN (EAN)  | 4008190056735              | striscia, Maschio - lungo, stagnato, Campo di serraggio max. : 2.5                 |
| CPZ         | 4000 ST                    | mm <sup>2</sup>  |
| Tipo        | CSL1,6R18-16 AU,75 I2,5    | Versione   |
| N. d'ordine | <a href="#">1565790000</a> | Connettore per circuito stampato, Contatto a crimpare, Contatti su                 |
| GTIN (EAN)  | 4008190021870              | striscia, Maschio - lungo, Au (oro), Campo di serraggio max. : 1.5 mm <sup>2</sup> |
| CPZ         | 5000 ST                    |  |
| Tipo        | CSL1,6R18-16 SN I2,5       | Versione   |
| N. d'ordine | <a href="#">1565810000</a> | Connettore per circuito stampato, Contatto a crimpare, Contatti su                 |
| GTIN (EAN)  | 4008190056803              | striscia, Maschio - lungo, stagnato, Campo di serraggio max. : 1.5                 |
| CPZ         | 5000 ST                    | mm <sup>2</sup>  |
| Tipo        | CSL1,6R18-16 SN I3,5       | Versione   |
| N. d'ordine | <a href="#">1582360000</a> | Connettore per circuito stampato, Contatto a crimpare, Contatti su                 |
| GTIN (EAN)  | 4008190063214              | striscia, Maschio - lungo, stagnato, Campo di serraggio max. : 1.5                 |
| CPZ         | 4000 ST                    | mm <sup>2</sup>  |
| Tipo        | CSL1,6R22-20 AU,75 I2,5    | Versione   |
| N. d'ordine | <a href="#">1565820000</a> | Connettore per circuito stampato, Contatto a crimpare, Contatti su                 |
| GTIN (EAN)  | 4008190130732              | striscia, Maschio - lungo, Au (oro), Campo di serraggio max. : 0.5 mm <sup>2</sup> |
| CPZ         | 5000 ST                    |  |
| Tipo        | CSL1,6R22-20 SN I1,8       | Versione   |
| N. d'ordine | <a href="#">1565870000</a> | Connettore per circuito stampato, Contatto a crimpare, Contatti su                 |
| GTIN (EAN)  | 4008190086596              | striscia, Maschio - lungo, stagnato, Campo di serraggio max. : 0.5                 |
| CPZ         | 5000 ST                    | mm <sup>2</sup>  |
| Tipo        | CSL1,6R26-24 SN I1,4       | Versione   |
| N. d'ordine | <a href="#">1565900000</a> | Connettore per circuito stampato, Contatto a crimpare, Contatti su                 |
| GTIN (EAN)  | 4008190139797              | striscia, Maschio - lungo, stagnato, Campo di serraggio max. : 0.25                |
| CPZ         | 5000 ST                    | mm <sup>2</sup>  |