

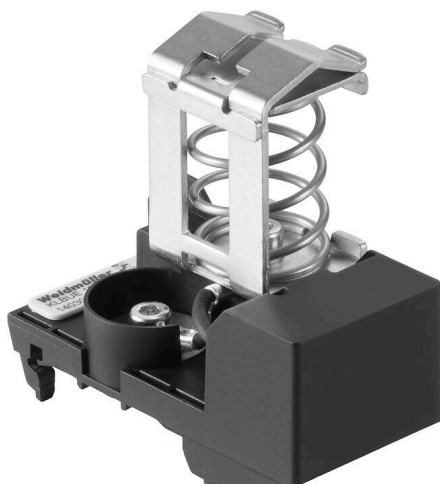
KLBUE 10-20 RC TS27**Weidmüller Interface GmbH & Co. KG**

Klingenbergstraße 26

D-32758 Detmold

Germany

www.weidmueller.com

Illustrazione del prodotto

Con la nostra vasta gamma di collegamenti schermati KLBÜ, è possibile ottenere contatti di schermatura flessibili e autoregolanti e garantire un funzionamento dell'impianto senza errori.

Dati generali per l'ordinazione

Versione	Staffa di serraggio, Staffa di bloccaggio per collegamento schermatura, PA 66 GF 30
N. d'ordine	1403050000
Tipo	KLBUE 10-20 RC TS27
GTIN (EAN)	4050118204773
CPZ	1 Pieza

KLBUE 10-20 RC TS27

Weidmüller Interface GmbH & Co. KG

Klingenbergstraße 26

D-32758 Detmold

Germany

www.weidmueller.com

Dati tecnici

Omologazioni

ROHS	Conforme
------	----------

Dimensioni e pesi

Profondità	63.6 mm	Profondità (pollici)	2.5039 inch
Posizione verticale	67.5 mm	Altezza (pollici)	2.6575 inch
Larghezza	39.6 mm	Larghezza (pollici)	1.5591 inch
Peso netto	99 g		

Temperature

Temperatura di magazzino	-25 °C...55 °C	Temperatura ambiente	-5 °C...40 °C
Temperatura d'esercizio continuo, min.	-25 °C	Temperatura d'esercizio continuo, max.	105 °C

Conformità ambientale del prodotto

Stato conformità RoHS	Conforme con esenzione
Esenzione RoHS (se applicabile/nota)	6c
REACH SVHC	Lead 7439-92-1
SCIP	6fc8563f-82a2-46cf-b3da-0e2c7ddd4382

Altri dati tecnici

Istruzioni di montaggio	Montaggio diretto	Esecuzione a prova di esplosione	No
Tipo di montaggio	innestabile		

Dati caratteristici del sistema

Versione	per collegamento di schermatura, Con resistore	Piastra terminale (necessaria)	No
Guida equipaggiata	TS 27		

Dati dei materiali

Materiale di base	PA 66 GF 30	Colori	nero, grigio argento
Classe d'infiammabilità UL 94	V-0		

Dati dimensionamento

Sezione di dimensionamento	20 mm ²	Tensione nominale	230 V
----------------------------	--------------------	-------------------	-------

Generale

Istruzioni di montaggio	Montaggio diretto	Guida equipaggiata	TS 27
-------------------------	-------------------	--------------------	-------

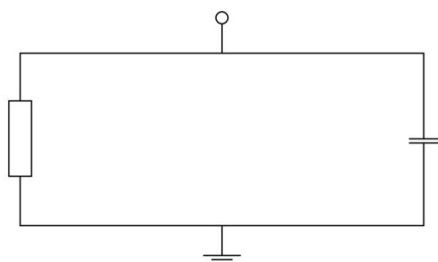
Conduttori allacciabili (collegamento di dimensionamento)

Lunghezza di spellatura	30 mm	Tipo di collegamento	Collegamento a molla
Numero di collegamenti	1	Diametro del cavo, max.	20 mm
Diametro del cavo, min.	10 mm	Sezione di collegamento, semirigida, max.	20 mm ²
Sezione di collegamento, semirigida, min.	10 mm ²		

Dati tecnici**Classificazioni**

ETIM 8.0	EC002020	ETIM 9.0	EC002020
ETIM 10.0	EC002020	ECLASS 14.0	27-25-01-20
ECLASS 15.0	27-25-01-20		

Disegni



KLBUE 10-20 RC TS27

Weidmüller Interface GmbH & Co. KG

Klingenbergstraße 26

D-32758 Detmold

Germany

www.weidmueller.com

Accessori

Acciaio



Le guide DIN in acciaio sono le più diffuse sul mercato. Le guide DIN in metallo hanno la più bassa protezione dai cortocircuiti, simile all'acciaio inossidabile.

Dati generali per l'ordinazione

Tipo	TS 27X12.5M/ST/F.ZN	Versione
N. d'ordine	1802690000	Guida di supporto, Guide di supporto, acciaio, zincato, Larghezza:
GTIN (EAN)	4032248257201	2000 mm, Posizione verticale: 27 mm, Profondità: 12.5 mm
CPZ	10 M	

Neutro retro incollato



SM è un sistema di siglatura MultiCard per dispositivi di controllo e segnalazione. I marcatori vengono bloccati sui relativi supporti o fissati tramite uno strato adesivo appositamente predisposto. Con i sistemi di siglatura PrintJet CONNECT o Plotter è possibile creare marcatori personalizzati.

- Gli utilizzatori sono in grado di produrre velocemente i marcatori per le loro necessità
 - Nessuna giacenza di magazzino di costosi marcatori standard.
 - Qualità di stampa altamente resistente utilizzando la PrintJet come alternativa all'incisione
 - Per esigenze particolari, si raccomanda l'uso della pellicola protettiva ETO SM
 - I supporti sono utilizzabili per pulsantiere di Ø 22 o 30 mm di Siemens, ABB, Moeller e Télémécanique
- Per simboli speciali: Si prega di inviarci un file del nostro software di siglatura M-Print PRO o M-Print PRO Online (senza installazione) per le vostre specifiche di siglatura.

Dati generali per l'ordinazione

Tipo	SM 27/8 K MC NE WS	Versione
N. d'ordine	1812630000	SwitchMark, Siglatura di apparecchi, 8 x 27 mm, bianco
GTIN (EAN)	4032248296033	
CPZ	80 ST	

KLBUE 10-20 RC TS27**Weidmüller Interface GmbH & Co. KG**

Klingenbergstraße 26

D-32758 Detmold

Germany

www.weidmueller.com**Accessori****Supporto di montaggio**

Offriamo un ampio portafoglio di supporti di montaggio per una facile manipolazione e integrazione dei nostri prodotti. Dai vari utensili, ai manicotti isolanti, alle viti, i nostri componenti sono abbinati l'uno all'altro fino all'ultimo dettaglio e facilitano così il montaggio nel rispetto delle rispettive norme e disposizioni di protezione.

Dati generali per l'ordinazione

Tipo	BTWZ KLBUE	Versione	
N. d'ordine	1742630000	Utensili, Utensile di azionamento	
GTIN (EAN)	4008190980764		
CPZ	1 ST		

Cacciavite a lama

Cacciaviti a lama tonda, SD DIN 5265, ISO 2380/2, innesto femmina secondo DIN 5264, ISO 2380/1, punta Chrom Top, impugnatura SoftFinish

Dati generali per l'ordinazione

Tipo	SDS 0.6X3.5X100	Versione	
N. d'ordine	9008330000	Cacciavite, Cacciavite	
GTIN (EAN)	4032248056286		
CPZ	1 ST		