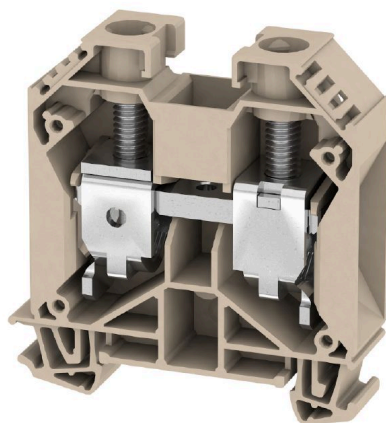


**WDU 35 IR****Weidmüller Interface GmbH & Co. KG**

Klingenbergstraße 26

D-32758 Detmold

Germany

[www.weidmueller.com](http://www.weidmueller.com)**Illustrazione del prodotto**

Sempre più componenti devono essere alloggiati in uno spazio ristretto, in commutatori e in quadri elettrici. Come parte dell'alimentazione di energia, il collegamento dei conduttori sta diventando sempre più impegnativo, specialmente per grandi sezioni trasversali. La nostra gamma completa di soluzioni di connessione consente inoltre un cablaggio conveniente in condizioni di spazio difficili. Il design compatto e la combinazione di numerosi vantaggi pratici per la gestione rendono l'alimentazione di quadri e pannelli semplice, efficiente e salvaspazio.

**Dati generali per l'ordinazione**

Versione	Morsettiera passante, Collegamento a vite, Beige scuro, 35 mm², 125 A, 1000 V, Numero di collegamenti: 2
N. d'ordine	<a href="#">1393400000</a>
Tipo	WDU 35 IR
GTIN (EAN)	4050118299373
CPZ	40 Pieza

## Dati tecnici

## Omologazioni

Omologazioni



ROHS	Conforme
UL File Number Search	<a href="#">Sito web UL</a>
N° certificato (UR)	E60693

## Dimensioni e pesi

Profondità	62.5 mm	Profondità (pollici)	2.4606 inch
Profondità inclusa guida DIN	63 mm	Posizione verticale	60 mm
Altezza (pollici)	2.3622 inch	Larghezza	16 mm
Larghezza (pollici)	0.6299 inch	Peso netto	52.95 g

## Temperature

Temperatura di magazzino	-25 °C...55 °C	Temperatura ambiente	-5 °C...40 °C
Temperatura d'esercizio continuo, min.	-60 °C	Temperatura d'esercizio continuo, max.	130 °C

## Conformità ambientale del prodotto

Stato conformità RoHS	Conforme senza esenzione
REACH SVHC	No SVHC superiori a 0,1 wt%
Impronta carbonica di prodotto	Dalla culla al cancello 0.437 kg CO2eq.

## Dati di dimensionamento IECEx/ATEX

N° certificato (ATEX)	DEMKO14ATEX1338U	N° certificato (IECEx)	IECExULD14.0005U
Tensione max. (ATEX)	690 V	Corrente (ATEX)	115 A
Sezione cavo max (ATEX)	35 mm²	Tensione max. (IECEx)	690 V
Corrente (IECEx)	115 A	Sezione cavo max (IECEx)	35 mm²
Marchatura EN 60079-7	Ex eb II C Gb	Marchatura Ex 2014/34/EU	II 2 G D

## Altri dati tecnici

Lati aperti	destra	Numero di morsetti uguali	1
Esecuzione a prova di esplosione	Sì	Tipo di montaggio	innestabile

## Conduttori allacciabili (altro collegamento)

Tipo di collegamento, ulteriore collegamento	Collegamento a vite
--	---------------------

## Dati caratteristici del sistema

Versione	Collegamento a vite, per collegamento trasversale avvitabile, aperto da un lato	Piastra terminale (necessaria)	Sì
Numero di potenziali	1	Numero di piani	1

## WDU 35 IR

Weidmüller Interface GmbH &amp; Co. KG

Klingenbergstraße 26

D-32758 Detmold

Germany

www.weidmueller.com

## Dati tecnici

Numero dei punti di serraggio per piano	2	Numero di potenziali per piano	1
Piani ponticellati internamente	No	Collegamento PE	No
Guida equipaggiata	TS 35		

## Dati dei materiali

Materiale di base	Wemid	Colori	Beige scuro
Classe d'infiammabilità UL 94	V-0		

## Dati dimensionamento

Sezione di dimensionamento	35 mm <sup>2</sup>	Tensione nominale	1000 V
Tensione DC nominale	1000 V	Corrente nominale	125 A
Corrente con conduttore max.	150 A	Norme	IEC 60947-7-1
Resistenza di passaggio conforme a IEC 60947-7-x	0.26 mΩ	Tensione impulsiva di dimensionamento	8 kV
Potenza dissipata secondo IEC 60947-7-4.00 W x		Grado di lordura	3

## Dati dimensionamento secondo UL

Grandezza conduttore Factory wiring max (UR)	0 AWG	Corrente Gr C (UR)	150 A
Tensione Gr C (UR)	1000 V	Grandezza conduttore Factory wiring min (UR)	12 AWG
N° certificato (UR)	E60693	Grandezza conduttore Field wiring min (UR)	12 AWG
Grandezza conduttore Field wiring max (UR)	0 AWG		

## Generale

Sezione di collegamento cavo AWG, max.	AWG 2	Sezione di collegamento cavo AWG, min.	AWG 12
Norme	IEC 60947-7-1	Guida equipaggiata	TS 35

## Conduttori allacciabili (collegamento di dimensionamento)

Calibro a norma 60 947-1	B8, B9
Sezione di collegamento cavo AWG, max.	AWG 2
Direzione di collegamento	laterale
Coppia di serraggio, max.	5 Nm
Coppia di serraggio, min.	4 Nm
Lunghezza di spellatura	18 mm
Tipo di collegamento	Collegamento a vite
Numero di collegamenti	2
Campo di sezioni, max.	50 mm <sup>2</sup>
Campo di sezioni, min.	2.5 mm <sup>2</sup>
Vite di serraggio	M 6
Dimensione lama	TX 20
Sezione di collegamento cavo AWG, min.	AWG 12
Sezione di collegamento cavo, flessibile con terminali DIN 46228/4, max.	35 mm <sup>2</sup>
Sezione di collegamento cavo, flessibile con terminali DIN 46228/4, min.	2.5 mm <sup>2</sup>
Sezione di collegamento cavo, flessibile con terminali DIN 46228/1, max.	35 mm <sup>2</sup>

## Dati tecnici

Sezione di collegamento cavo, flessibile 2.5 mm<sup>2</sup>  
con terminali DIN 46228/1, min.

Sezione di collegamento cavo, flessibile, 35 mm<sup>2</sup>  
max.

Sezione di collegamento cavo, flessibile, 2.5 mm<sup>2</sup>  
min.

Sezione di collegamento, semirigida, 50 mm<sup>2</sup>  
max.

Sezione di collegamento, semirigida, 2.5 mm<sup>2</sup>  
min.

Terminali doppi, max. 16 mm<sup>2</sup>

Terminali doppi, min. 1.5 mm<sup>2</sup>

Sezione di collegamento cavo, nucleo  
rigido, max. 16 mm<sup>2</sup>

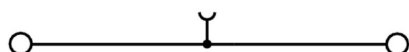
Sezione di collegamento cavo, nucleo  
rigido, min. 2.5 mm<sup>2</sup>

Conduttore innestabile	Specifiche del collegamento	Collegamento a vite	
	Sezione trasversale per il collegamento del conduttore	Tipo	rigido, H05(07) V-U
		min.	2.5 mm <sup>2</sup>
		max.	16 mm <sup>2</sup>
		nominale	35 mm <sup>2</sup>
	terminale	Lunghezza di spellatura	min. 18 mm
			max. 18 mm
			nominale 18 mm
		Coppia di serraggio	min. 4 Nm
			max. 5 Nm
	Specifiche del collegamento	Collegamento a vite	
	Sezione trasversale per il collegamento del conduttore	Tipo	semirigido, H07V-R
		min.	2.5 mm <sup>2</sup>
		max.	50 mm <sup>2</sup>
		nominale	35 mm <sup>2</sup>
	terminale	Lunghezza di spellatura	min. 18 mm
			max. 18 mm
			nominale 18 mm
		Coppia di serraggio	min. 4 Nm
			max. 5 Nm
	Specifiche del collegamento	Collegamento a vite	
	Sezione trasversale per il collegamento del conduttore	Tipo	flessibile, H05(07) V-K
		min.	2.5 mm <sup>2</sup>
		max.	35 mm <sup>2</sup>
		nominale	35 mm <sup>2</sup>
	terminale	Lunghezza di spellatura	min. 18 mm
			max. 18 mm
			nominale 18 mm
		Coppia di serraggio	min. 4 Nm
			max. 5 Nm

## Classificazioni

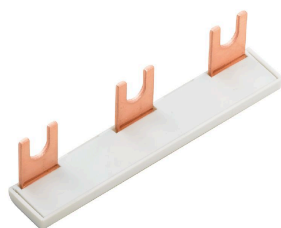
ETIM 6.0	EC000897	ETIM 7.0	EC000897
ETIM 8.0	EC000897	ETIM 9.0	EC000897
ETIM 10.0	EC000897	ECLASS 9.0	27-14-11-20
ECLASS 9.1	27-14-11-20	ECLASS 10.0	27-14-11-20
ECLASS 11.0	27-14-11-20	ECLASS 12.0	27-14-11-20
ECLASS 13.0	27-25-01-01	ECLASS 14.0	27-25-01-01
ECLASS 15.0	27-25-01-01		

**Disegni**



## Accessori

## Giunto trasversale



La distribuzione o la moltiplicazione di un potenziale alle morsettiere adiacenti è realizzata tramite una connessione incrociata. Un ulteriore sforzo di cablaggio può essere facilmente evitato. Anche se i poli sono interrotti, l'affidabilità dei contatti nelle morsettiere è garantita. Il nostro portafoglio offre sistemi di connessione incrociata inseribili e avvitabili per morsettiere modulari.

## Dati generali per l'ordinazione

Tipo	WQV 35/2	Versione
N. d'ordine	<a href="#">1053060000</a>	Collegamento trasversale (Morsetto), se avvitato, giallo, 138 A,
GTIN (EAN)	4008190097349	Numero di poli: 2, Passo in mm (P): 16.00, Isolato: Sì, Larghezza: 9.85
CPZ	50 ST	mm
Tipo	WQV 35/3	Versione
N. d'ordine	<a href="#">1055360000</a>	Collegamento trasversale (Morsetto), se avvitato, giallo, 112 A,
GTIN (EAN)	4008190007249	Numero di poli: 3, Passo in mm (P): 16.00, Isolato: Sì, Larghezza: 9.85
CPZ	50 ST	mm
Tipo	WQV 35/4	Versione
N. d'ordine	<a href="#">1055460000</a>	Collegamento trasversale (Morsetto), se avvitato, giallo, 112 A,
GTIN (EAN)	4008190130275	Numero di poli: 4, Passo in mm (P): 16.00, Isolato: Sì, Larghezza: 9.85
CPZ	50 ST	mm
Tipo	WQV 35/10	Versione
N. d'ordine	<a href="#">1053160000</a>	Collegamento trasversale (Morsetto), se avvitato, giallo, 112 A,
GTIN (EAN)	4008190026028	Numero di poli: 10, Passo in mm (P): 16.00, Isolato: Sì, Larghezza:
CPZ	10 ST	9.85 mm

## Piastre terminali e piastre divisorie



Le piastre terminali sono fissate sul lato aperto dell'ultimo morsetto componibile prima del terminale di fissaggio. Inserendo la piastra terminale viene mantenuta la funzione del morsetto così come la tensione di dimensionamento indicata. È garantita una protezione contro parti sotto tensione e il morsetto terminale è sicuro per le dita.

## Dati generali per l'ordinazione

Tipo	WAP 16+35 WTW 2.5-10	Versione
N. d'ordine	<a href="#">1050100000</a>	Parete di separazione e terminale per morsetti, Beige scuro, Posizione
GTIN (EAN)	4008190079901	verticale: 56 mm, Larghezza: 1.5 mm, V-0, Wemid
CPZ	20 ST	
Tipo	WAP 16+35 WTW 2.5-10 BL	Versione
N. d'ordine	<a href="#">1050180000</a>	Parete di separazione e terminale per morsetti, blu, Posizione verticale:
GTIN (EAN)	4008190013899	56 mm, Larghezza: 1.5 mm, V-0, Wemid
CPZ	20 ST	

## WDU 35 IR

Weidmüller Interface GmbH &amp; Co. KG

Klingenbergstraße 26

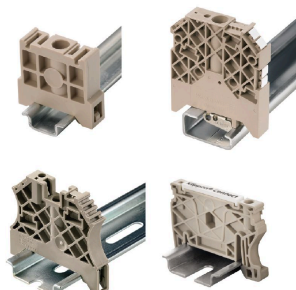
D-32758 Detmold

Germany

www.weidmueller.com

## Accessori

## Terminale di fissaggio



Per garantire un posizionamento sicuro e durevole sulla guida di supporto ed evitare uno spostamento, Weidmüller fornisce terminali di fissaggio. Sono disponibili esecuzioni con vite e senza vite. Sui terminali di fissaggio è possibile applicare delle siglature, anche per cartellini di gruppo, oltre che alloggiare le spine di prova.

## Dati generali per l'ordinazione

Tipo	WEW 35/1	Versione
N. d'ordine	<a href="#">1059000000</a>	Terminale di fissaggio, Beige scuro, TS 35, V-2, Wemid, Larghezza: 12
GTIN (EAN)	4008190172282	mm, 100 °C
CPZ	50 ST	

## Set di chiavi a puntale

Chiavi in acciaio temprato al cromo-vanadio, prodotte secondo DIN ISO 2636 L (DIN 911), superficie con affinaggio d'alta qualità



## Dati generali per l'ordinazione

Tipo	TH-S 9-40	Versione
N. d'ordine	<a href="#">9008880000</a>	socket wrenches
GTIN (EAN)	4032248266630	
CPZ	1 ST	

## Accessori

## neutra



Il marcatore dekafix (DEK) è il marcatore universale per tutte le clip e connettori ad innesto, oltre che per i sottogruppi elettronici. Questo sistema è ideale per le brevi sequenze di numeri e comprende un'ampia gamma di marcatori prestampati.

Montaggio a strisce per un fissaggio veloce in una sola operazione. La stampa è facilmente leggibile, ad alto contrasto e disponibile in varie larghezze.

- Ampia scelta di marcatori pronti all'uso
- Montaggio a strisce per un fissaggio veloce
- Marcatori per l'identificazione delle connessioni, adatti a tutti i morsetti Weidmüller

Disponibili nel formato neutro MultiCard o con stampa standard. Per simboli speciali: Si prega di inviarci un file del nostro software di siglatura M-Print PRO o M-Print PRO Online (senza installazione) per le vostre specifiche di siglatura.

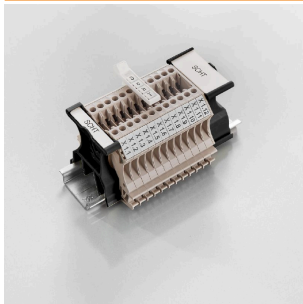
## Dati generali per l'ordinazione

Tipo	DEK 5/5 MC NE WS	Versione
N. d'ordine	<a href="#">1609801044</a>	Dekafix, Terminal marker, 5 x 5 mm, Passo in mm (P): 5.00
GTIN (EAN)	4008190397111	Weidmueller, bianco
CPZ	1000 ST	

---

Tipo	WS 12/5 MC NE WS	Versione
N. d'ordine	<a href="#">1609860000</a>	WS, Terminal marker, 12 x 5 mm, Passo in mm (P): 5.00 Weidmueller,
GTIN (EAN)	4008190203481	Allen-Bradley, bianco
CPZ	720 ST	

## SchT - varianti di portacartellini



I portacartellini di gruppo SchT 5 S sono fissati direttamente alla guida di supporto TS 32 (guida G) o TS 35 (guida DIN). Quindi l'identificazione della morsetteria è possibile indipendentemente dal punto di serraggio e dal tipo di morsetto.

SchT 5 e SchT 5 S sono dotati di strisce protettive ESO 5, STR 5.

SchT 7 è un portacartellini di gruppo ribaltabile per marcatori ad innesto che consente un facile accesso alla vite di serraggio.

SchT 7 è dotato di strisce protettive ESO 7, STR 7 o DEK 5.

I marcatori ad innesto e le strisce protettive si trovano alla voce "Accessori".

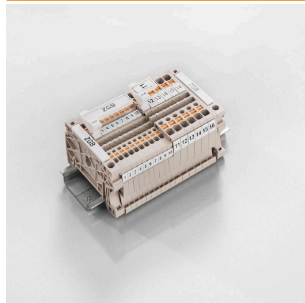
## Dati generali per l'ordinazione

Tipo	SCHT 7	Versione
N. d'ordine	<a href="#">0517960000</a>	SCHT, Terminal marker, 39.3 x 8 mm, Passo in mm (P): 7.00
GTIN (EAN)	4008190001742	Weidmueller, bianco
CPZ	20 ST	



## Accessori

### ZGB - portacartellini reclinabile per gruppi di cartellini



ZGB 15 è un portacartellini di gruppo ribaltabile. Il portacartellini può accogliere i dekafix 5, i marcatori per la siglatura di morsetti WS 12/5 o il marcatore ad innesto ESO 15.

ZGB 30 è un portacartellini di gruppo ribaltabile. Il portacartellino può contenere il dekafix 5, i marcatori per la siglatura di morsetti WS 12/5 o il marcatore ad innesto ESO 7.

I marcatori ad innesto e le strisce protettive si trovano alla voce "Accessori".

#### Dati generali per l'ordinazione

Tipo	ZGB 15	Versione
N. d'ordine	<a href="#">1636530000</a>	Cartellini per morsetti, Terminal marker, 15 x 7 mm, Passo in mm (P):
GTIN (EAN)	4008190297053	5.00 Weidmueller, bianco
CPZ	20 ST	
Tipo	ZGB 30	Versione
N. d'ordine	<a href="#">1611930000</a>	Cartellini per morsetti, Terminal marker, 32 x 7 mm, Passo in mm (P):
GTIN (EAN)	4008190002251	5.00 Weidmueller, bianco
CPZ	20 ST	

### Piastre terminali e piastre divisorie

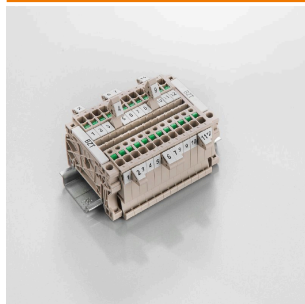


Le piastre terminali sono fissate sul lato aperto dell'ultimo morsetto componibile prima del terminale di fissaggio. Inserendo la piastra terminale viene mantenuta la funzione del morsetto così come la tensione di dimensionamento indicata. È garantita una protezione contro parti sotto tensione e il morsetto terminale è sicuro per le dita.

#### Dati generali per l'ordinazione

Tipo	WTW EN	Versione
N. d'ordine	<a href="#">1058800000</a>	Pareti di separazione (Morsetto), Beige scuro, Posizione verticale: 86
GTIN (EAN)	4008190140175	mm, Larghezza: 3 mm, V-O, Wemid
CPZ	20 ST	

### Supporto marcatori



Il portamarcatore offre la possibilità di un ulteriore montaggio di marcatori di standard con un passo di 5 o 5,1 mm. I supporti angolari possono essere combinati opzionalmente e montati in tutti i canali di marcatura standard delle morsettiere modulari Klippon®. I tipi di marcatori adatti sono reperibili sotto i rispettivi accessori del supporto per siglatura di designazione.

## WDU 35 IR

Weidmüller Interface GmbH &amp; Co. KG

Klingenbergstraße 26

D-32758 Detmold

Germany

www.weidmueller.com

## Accessori

## Dati generali per l'ordinazione

Tipo	BZT 1 WS 10/5	Versione
N. d'ordine	<a href="#">1805490000</a>	Accessori, Supporto per siglatura
GTIN (EAN)	4032248270231	
CPZ	100 ST	

Tipo	BZT 1 ZA WS 10/5	Versione
N. d'ordine	<a href="#">1805520000</a>	Accessori, Supporto per siglatura
GTIN (EAN)	4032248270248	
CPZ	100 ST	

## WS 12/5



## WS/ DEK

I marcatori per morsetti MultiMark utilizzano un innovativo materiale realizzato con 2 componenti. Il profilo rigido della base del marcatore si fissa saldamente nel connettore. La finitura superficiale elastica rende il marcatore semplice da installare. Questa combinazione di materiali, permette alle strisce di essere allungate per adattarsi alle leggere variazioni dimensionali che tendono a sommarsi, specialmente con i morsetti componibili più lunghi. Un ulteriore vantaggio è l'eccellente stampabilità del materiale superficiale, che garantisce un'etichettatura resistente e durevole. Grazie alla risoluzione di stampa di 300 dpi si ottengono scritte molto leggibili.

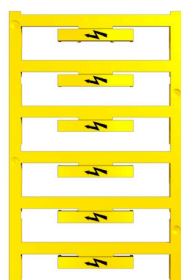
## I vantaggi di MultiMark

- Compatibile con i morsetti componibili Weidmüller.
- Tenuta forte e stampa di lunga durata
- Le strisce continue permettono di risparmiare sui tempi di installazione
- Semplice da installare grazie all'innovativo materiale composito
- Etichetta ampia per una leggibilità ottimale
- Elevata flessibilità grazie all'indipendenza del produttore

## Dati generali per l'ordinazione

Tipo	WS 12/5 MM WS	Versione
N. d'ordine	<a href="#">2007190000</a>	WS, Terminal marker, 12 x 5 mm, Weidmueller, bianco
GTIN (EAN)	4050118392036	
CPZ	800 ST	

## Con fulmine



Il marcatore WAD è indicato per i morsetti della Serie W e per i terminali di fissaggio WEW 35/2 e ZEWE 35/2. I marcatori sono disponibili in versione neutra, con stampa personalizzata o stampa standard con il simbolo di tensione. I marcatori WAD MultiCard sono adatti per essere siglati con la stampante PrintJet CONNECT. Per simboli speciali: Si prega di inviarci un file del nostro software di siglatura M-Print PRO o M-Print PRO Online (senza installazione) per le vostre specifiche di siglatura.

## WDU 35 IR

Weidmüller Interface GmbH &amp; Co. KG

Klingenbergstraße 26

D-32758 Detmold

Germany

www.weidmueller.com

## Accessori

## Dati generali per l'ordinazione

Tipo	WAD 12 MC B GE/SW	Versione
N. d'ordine	<a href="#">2445090000</a>	Marcatori per gruppi, Copertura, 36.2 x 11.9 mm, WDU 16, WDU 35,
GTIN (EAN)	4050118457896	giallo
CPZ	32 ST	

## Blank

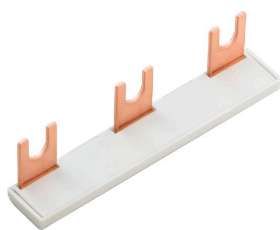


Il marcatore WAD è indicato per i morsetti della Serie W e per i terminali di fissaggio WEW 35/2 e ZEW 35/2. I marcatori sono disponibili in versione neutra, con stampa personalizzata o stampa standard con il simbolo di tensione. I marcatori WAD MultiCard sono adatti per essere siglati con la stampante PrintJet CONNECT. Per simboli speciali: Si prega di inviarci un file del nostro software di siglatura M-Print PRO o M-Print PRO Online (senza installazione) per le vostre specifiche di siglatura.

## Dati generali per l'ordinazione

Tipo	WAD 12 MC NE WS	Versione
N. d'ordine	<a href="#">2445070000</a>	Marcatori per gruppi, Copertura, 36.2 x 11.9 mm, WDU 16, WDU 35,
GTIN (EAN)	4050118458220	bianco
CPZ	32 ST	
Tipo	WAD 12 MC NE GE	Versione
N. d'ordine	<a href="#">2445080000</a>	Marcatori per gruppi, Copertura, 36.2 x 11.9 mm, WDU 16, WDU 35,
GTIN (EAN)	4050118458213	giallo
CPZ	32 ST	

## Giunto trasversale



La distribuzione o la moltiplicazione di un potenziale alle morsettiere adiacenti è realizzata tramite una connessione incrociata. Un ulteriore sforzo di cablaggio può essere facilmente evitato. Anche se i poli sono interrotti, l'affidabilità dei contatti nelle morsettiere è garantita. Il nostro portafoglio offre sistemi di connessione incrociata inseribili e avvitabili per morsettiere modulari.

## Dati generali per l'ordinazione

Tipo	WQV 35-4/6	Versione
N. d'ordine	<a href="#">1064200000</a>	Collegamento trasversale (Morsetto), se avvitato, giallo, 41 A, Numero di poli: 2, Passo in mm (P): 16.00, Isolato: Sì, Larghezza: 13 mm
GTIN (EAN)	4008190072919	
CPZ	10 ST	
Tipo	WQB-PEN 35	Versione
N. d'ordine	<a href="#">1060100000</a>	Collegamento trasversale (Morsetto), se avvitato, grigio argento, 135 A, Numero di poli: 2, Passo in mm (P): 16.00, Isolato: No, Larghezza: 24.6 mm
GTIN (EAN)	4008190089870	
CPZ	10 ST	