

ZQV 1.5N/R6.4/10 BL

Weidmüller Interface GmbH & Co. KG
Klingenbergstraße 26
D-32758 Detmold
Germany

www.weidmueller.com

Illustrazione del prodotto**Dati generali per l'ordinazione**

Versione	TERMSERIES, Collegamento trasversale
N. d'ordine	1390350000
Tipo	ZQV 1.5N/R6.4/10 BL
GTIN (EAN)	4050118190793
CPZ	10 Pieza
Stato consegna	In futuro questo articolo non sarà più disponibile.
Ultima data dell'ordine	2021-06-30T00:00:00+02:00
Prodotto alternativo	TCC 6.4/10 BL

ZQV 1.5N/R6.4/10 BL

Weidmüller Interface GmbH & Co. KG
 Klingenbergstraße 26
 D-32758 Detmold
 Germany

www.weidmueller.com

Dati tecnici

Omologazioni

ROHS	Conforme
------	----------

Dimensioni e pesi

Profondità	4.9 mm	Profondità (pollici)	0.1929 inch
Posizione verticale	13.1 mm	Altezza (pollici)	0.5157 inch
Larghezza	61 mm	Larghezza (pollici)	2.4016 inch
Peso netto	3.54 g		

Temperature

Temperatura di magazzino	-40 °C...85 °C	Temperatura ambiente	-40 °C...60 °C
Temperatura d'esercizio			

Conformità ambientale del prodotto

Stato conformità RoHS	Conforme senza esenzione
REACH SVHC	No SVHC superiori a 0,1 wt%

Dati di dimensionamento UL

Corrente nominale (UL)	10 A
------------------------	------

Dati generali

Versione	può essere tagliato a misura	Colori	blu
----------	------------------------------	--------	-----

Cordinazione di isolamento

Tensione nominale	250 V
-------------------	-------

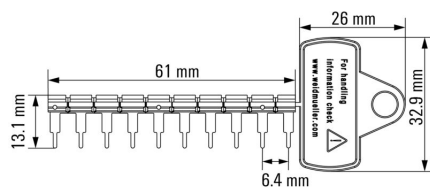
Dati di collegamento

Passo in mm (P)	6.40 mm
-----------------	---------

Classificazioni

ETIM 8.0	EC002586	ETIM 9.0	EC002586
ETIM 10.0	EC002586	ECLASS 14.0	27-37-16-92
ECLASS 15.0	27-37-16-92		

Dimensional drawing



ZQV 1.5N/R6.4/10 BL

Weidmüller Interface GmbH & Co. KG
 Klingenbergstraße 26
 D-32758 Detmold
 Germany

www.weidmuller.com

Accessori

Utensili da taglio



Tagliacavi per conduttori di diametro esterno fino a 8 mm, 12 mm, 14 mm e 22 mm. La speciale geometria della lama consente il taglio netto e pulito di conduttori in rame e alluminio con il minimo sforzo. I tagliacavi (da KT 8 a KT 22) sono disponibili anche con isolamento protettivo verificato VDE e GS per una tensione max. di 1.000 V a norma EN/IEC 60900.

Dati generali per l'ordinazione

Tipo	KT 14	Versione	
N. d'ordine	1157820000	Utensili da taglio, Tagliacavi utilizzabile con una sola mano	
GTIN (EAN)	4032248945344		
CPZ	1 ST		

Utensile per taglio e rimozione dei collegamenti trasversali



- Per i collegamenti trasversali della Serie Z Weidmüller
- Per i collegamenti trasversali da WQV 2,5 fino WQV 35
- Per la finestra del collegamento trasversale dei morsetti WTR 2,5 e WSI 6

Dati generali per l'ordinazione

Tipo	KT ZQV	Versione	
N. d'ordine	9002170000	Cutting tool for one-hand operation	
GTIN (EAN)	4032248291670		
CPZ	1 ST		
Tipo	WAW 1 NEUTRAL	Versione	
N. d'ordine	9004500000	Miscellaneous tools	
GTIN (EAN)	4008190053925		
CPZ	1 ST		